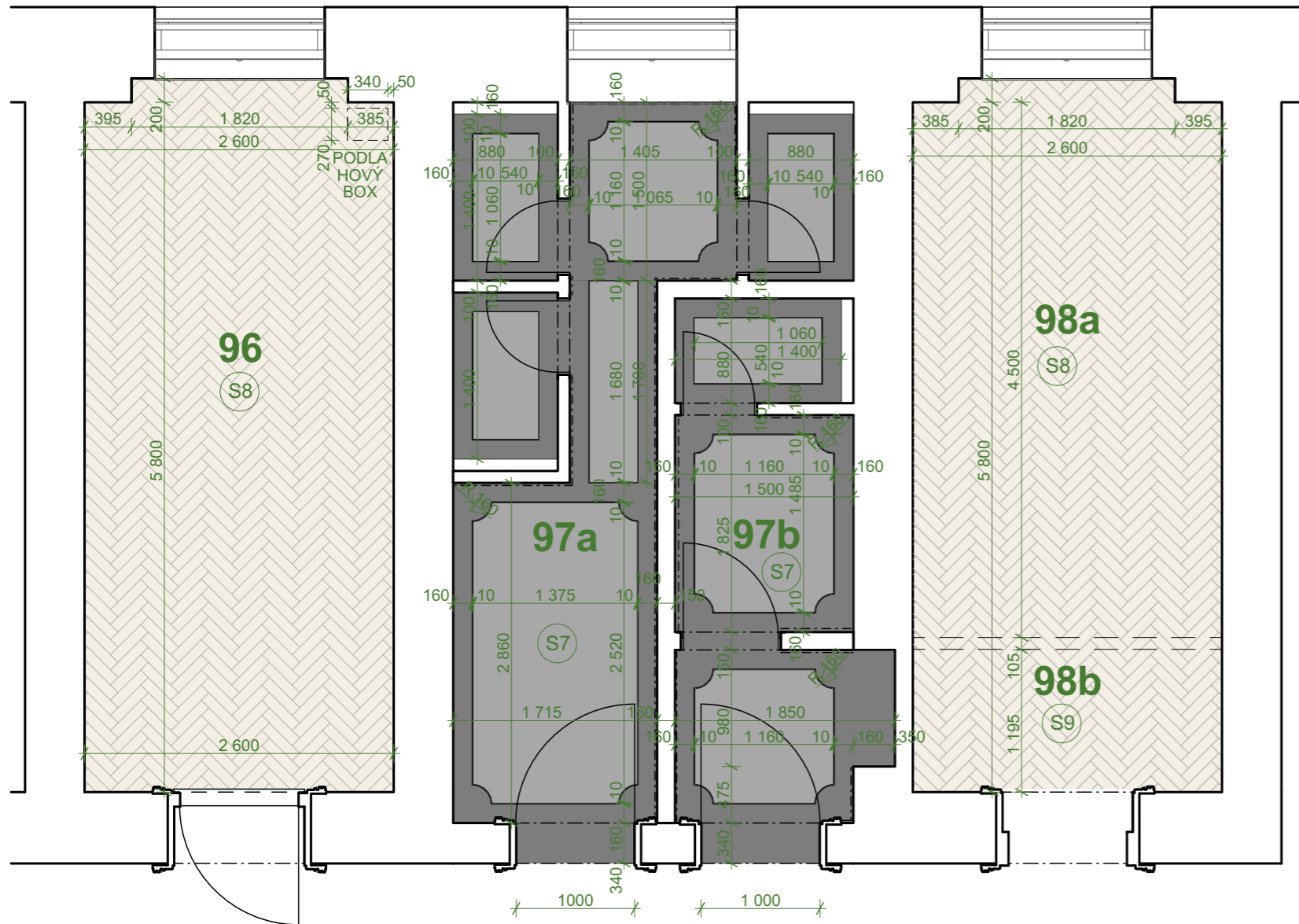


VÝKRES PODLAHY M 1:50, 1:10



LEGENDA





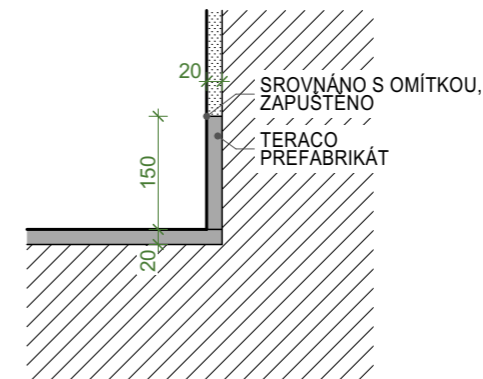
-  TMAVĚ ŠEDÉ LITÉ TERACO
 -  SVĚTLÉ LITÉ TERACO
 -  SKLÁDANÝ LEM
 -  SOKL BUDE PROVEDEN NA VYZNAČENÝCH MÍSTECH VYTAŽENÍM TERACO POVRCHU
- (MRAMOROVÉ KOSTIČKY BÍLÉ 12x12x12 mm)
- (NA OSTATNÍCH MÍSTECH BUDE NA TERACO NAVAZOVAL OBKLAD)

FOTO. STÁVAJÍCÍ
PODLAHY CHODBY

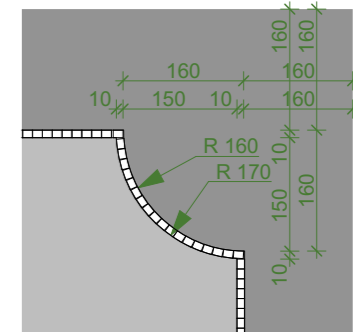


POZN: PODLAHA BUDE PROVEDENA VE SCHODNÉM ODSTÍNU JAKO STÁVAJÍCÍ PODLAHA NA CHODBĚ PŘED WC!


DETAIL SOKLU



DETAIL MOZAIKY



±0.000 = Úroveň podlahy chodby v 1.NP

STUPEŇ: DOKUMENTACE PRO VÝBĚR ZHOTOVITELE	Č. ZAKÁZKY: APS - 475/21	DATUM: 06/2021	ČÁST: D.1.1b
AKCE: ÚPRAVY ZÁZEMÍ NOVINÁŘŮ V 1.NP OBJ. STRAK. AKAD.			ARCHITEKTONICKO STAVEBNÍ ŘEŠENÍ
	ZHOTOVITEL: Atelier pozemního stavitelství s.r.o., Thákurova 3/676, 160 00, Praha 6	Č. VÝKRESU	Č. PARÉ
	ZODP. PROJEKTANT: Ing. Pavel Šlechta	D.1.1b.10	
	VYPRACOVAL: Ing.arch. David Skála, Ing.arch. Pavel Bičovský	MĚŘÍTKO	
	OBJEDNATEL: Česká epublika - Úřad vlády České republiky, Strakova akademie	1:50, 1:10	
LOKALITA: Nábřeží Edvarda Beneše 128/4, 118 00 Malá Strana, Praha 1			

VÝKRES PODLAHY