





POZNÁMKY

- POZN.1** VYBOURÁNÍ ZÁRUBNÍ DVEŘNÍHO OTVORU, VČETNĚ DVEŘNÍHO KŘÍDLA
- POZN.2** DEMONTÁŽ STÁVAJÍCÍHO OSVĚTLOVACÍHO ZAŘÍZENÍ, PONECHÁN EL VÝVOD
- POZN.3** DEMONTÁŽ STÁVAJÍCÍHO NÁSTĚNNÉHO OSVĚTLOVACÍHO ZAŘÍZENÍ, VČETNĚ PŘÍVODNÍHO KABELU
- POZN.4** DEMONTÁŽ STÁVAJÍCÍ ROZVODNICE A VŠECH ROZVODŮ SILNOPROUDU V CELÉ MÍSTNOSTI 97
- POZN.5** ODPOJENÍ A DEMONTÁŽ VEŠKERÝCH PRVKŮ ZTI A ZASLEPENÍ PŘÍVODNÍHO POTRUBÍ
- POZN.6** STÁVAJÍCÍ OKNA BUDOU BĚHEM OBNOVY OCHRÁNĚNA, (GEOTEXTILIE, OSB DESKY), VČETNĚ PARAPETU
- POZN.7** DEMONTÁŽ ZRCADEL, DRŽÁKŮ NA RUČNÍKY, DRŽÁKŮ NA MÝDLO
- POZN.8** STÁVAJÍCÍ LITINOVÉ ŽEBROVÉ RADÁTORY BUDOU DEMONTOVÁNY, A ULOŽENY DO SKLADU UV DLE POKYNŮ OBJEDNATELE
- POZN.9** STÁVAJÍCÍ DVEŘNÍ KŘÍDLO S OBLOŽKOVOU ZÁRUBNÍ, BUDE PONECHÁNO V PŮVODNÍ POLOZE, BĚHEM BOURACÍCH PRACÍ BUDE DVEŘNÍ KŘÍDLO ODVEZENO DO DÍLNY K REPASÍ A BUDE NAHRAZENO PROVIZORNÍM DVEŘNÍM KŘÍDLEM, OBLOŽKOVÁ ZÁRUBEŇ BUDE BĚHEM BOURACÍCH PRACÍ MECHANICKY OCHRÁNĚNA
- POZN.10** STÁVAJÍCÍ OBLOŽKY DVEŘÍ ZŮSTANOU VE SVÉ POLOZE A BUDOU BĚHEM BOURÁNÍ OCHRÁNĚNY PROTI POŠKOZENÍ, KŘÍDLO BUDE ULOŽENO V DEPOZITÁŘI ÚŘADU VLÁDY
- POZN.11** STÁVAJÍCÍ OBLOŽKY DVEŘÍ BUDOU DEMONTOVÁNY A I S KŘÍDLEM ODVEZENY DO DÍLNY PRO VÝROBU REPLIKY A PRO VLASTNÍ REPASÍ
- POZN.12** VYBOURÁNÍ OTVORU, VIZ POPIS POSTUP BOURÁNÍ OTVORU V POHLEDU P1
- POZN.13** VRTÁNÍ OTVORŮ DIMATOVOU TECHNIKOU DO DESKY ŽELEZOBETONU TRÁMOVÉHO STROPU TL: 100mm, DN 120 (PROSTUP KANALIZACE)
- POZN.14** DEMONTÁŽ MINERÁLNÍHO PODHLEDU NA WC (MINERÁLNÍ DÍLCE 600x600, NOSNÝ RASTR LEŽÍ NA PŘÍČKÁCH)
- POZN.15** DEMONTÁŽ REPRODUKTORU MÍSTNÍHO ROHLASU PO DOBU STAVBY, PROVEDE ORGANIZACE ZAJIŠTŮJÍCÍ BEZPEČNOST UV.
- POZN.16** DEMONTÁŽ SIGNALIZACE ÚNIKOVÉHO VÝCHODU PO DOBU STAVBY, NUTNÁ KOORDINACE S OSTRAHOU OBJEKTU
- POZN.17** STÁVAJÍCÍ ROZVODY SLABOPROUDU, BEZ ZÁSAHU
- POZN.18** ODSTRANĚNÍ STÁVAJÍCÍ KOBERCOVÉ KRYTINY A SOKLU
- POZN.19** ODPOJENÍ OTOPNÝCH TĚLES A UZAVŘENÍ OTOPNÉ SOUSTAVY, UŘEZÁNÍ PŘÍVODNÍHO POTRUBÍ V MÍSTNOSTI, VYSEKÁNÍ NIK 60x60 PRO NOVÉ PŘÍVODNÍ POTRUBÍ
- POZN.20** DEMONTÁŽ TŘÍŠTÍVÉHO ČIDLA, PROVEDE ORGANIZACE ZAJIŠTŮJÍCÍ BEZPEČNOST UV.
- POZN.21** ČIDLA EPS, BEZ ZÁSAHU, BĚHEM PROVÁDĚNÍ PRACÍ OCHRÁNĚNA PROTI PRACHU, PO SKONČENÍ PRACOVNÍ DOBY UVEDENA DO PROVOZU
- POZN.22** VYTVOŘENÍ DRÁŽEK PRO ROZVODY SLABOPROUDU
- POZN.23** DEMONTÁŽ POHYBOVÉHO ČIDLA, PROVEDE ORGANIZACE ZAJIŠTŮJÍCÍ BEZPEČNOST UV.
- POZN.24** VEŠKERÉ NIKY, PROSTUPY A DRÁŽKY BUDOU PROVÁDĚNY ŘEZÁNÍM A VRTÁNÍM NIKOLÍ SEKÁNÍM ZDIVA
- POZN.25** DEMONTÁŽ STÁVAJÍCÍ PODLAHOVÉ VPUSŤI, VYBOURÁNÍ A ZASLEPENÍ PŘÍVODNÍHO POTRUBÍ
- POZN.26** VYTVOŘENÍ KANÁLKU PRO ULOŽENÍ VODOVODU ŠÍŘE 150 mm, HLOUBKY 70 mm, POD NOVOU VRSTVOU PODLAHY

TABULKA MÍSTNOSTÍ

ČÍSLO M.	NÁZEV MÍSTNOSTI	PLOCHA	PODLAHA	STĚNY	POZN.
96	ZÁZEMÍ NOVINÁŘŮ	15,10 m ²	KOBEREC + PARKETY	VÝMALBA, ŠTUK	S.V. 4,100
97a	WC PŘEDSÍŇ	3,50 m ²	DLAŽBA (Sb2)	VÝMALBA, OBK. (S1)	S.V. 4,100
97b	WC ŽENY	5,30 m ²	DLAŽBA (Sb2)	VÝMALBA, OBK. (S1)	S.V. 4,100
97c	WC MUŽI	9,50 m ²	DLAŽBA (Sb2)	VÝMALBA, OBK. (S1)	S.V. 4,100
98	ARCHIV	15,10 m ²	KOBEREC + PARKETY	VÝMALBA	S.V. 3,700
CELKEM		50,50 m²			

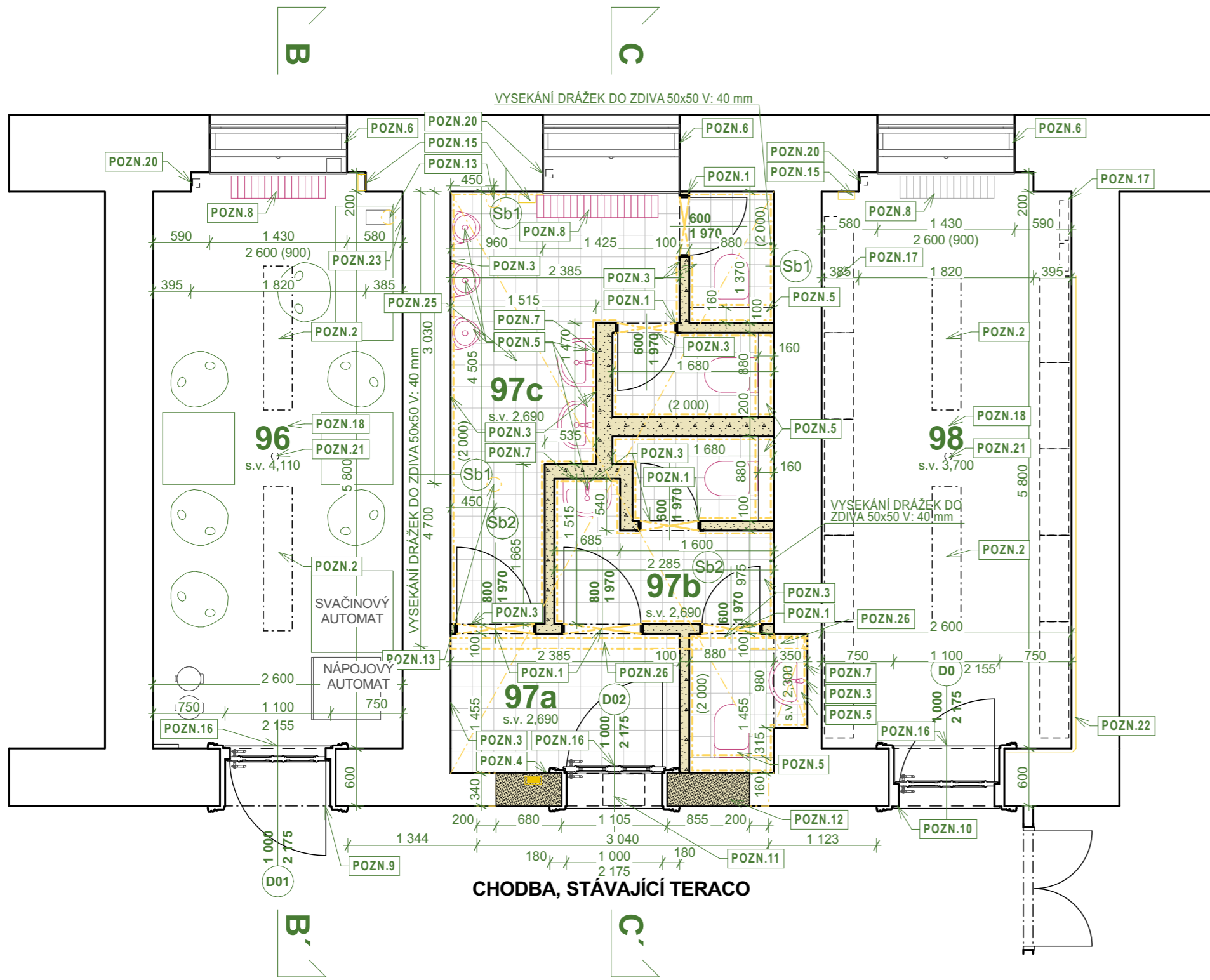
LEGENDA

-  STÁVAJÍCÍ NOSNÉ ZDIVO BEZ ZÁSAHU
-  ZDIVO BOURANÉ, CP
-  BOURANÉ PŘÍČKY, PLYNOSILIKÁTOVÉ ZDIVO
-  VYBOURÁNÍ SOUVRSTVÍ PODLAH DO HLOUBKY 80mm

POSTUP PRO VYKLÍZENÍ PROSTOR:


VYKLÍZENÝ NÁBYTEK BUDE UKLÁDÁN DO DEPOZITÁŘE ÚŘADU VLÁDY V BUDOVE PŘÍPADNĚ LIKVIDOVÁN DLE POKYNŮ ZADAVATELE

- 1) VYKLÍZENÍ MÍSTNOSTI 96 NÁBYTEK DO DEPOZITÁŘE, ČI DLE POKYNŮ INVESTORA, AUTOMATY BUDOU ZAPLACHTOVÁNY A ZŮSTÁVAJÍ NA MÍSTĚ (MOŽNOST DOČASNÉHO PŘEMÍSTĚNÍ DO PROSTOR CHODBY)
- 2) VYKLÍZENÍ ARCHIVU (MÍSTNOST 98) DO MÍSTNOSTI 96 VČETNĚ REGÁLŮ
- 3) PO PROVEDENÍ VEŠKERÝCH ÚPRAV V MÍSTNOSTI Č. 98 VČETNĚ INSTALACE DĚLICÍ PŘÍČKY, NASTĚHOVÁNÍ VYBAVENÍ DO MÍSTNOSTI Č. 98 (OBA KRAJNÍ REGÁLY DĚLKY 121 cm DO DEPOZITÁŘE BUDOVY), OSAZENÍ A ZAPOJENÍ AUTOMATŮ A UVOLNĚNÍ MÍSTNOSTI Č.96
- 4) KOMPLETNÍ OBNOVA MÍSTNOSTI Č.96 A VYBAVENÍ NÁBYTKEM



CHODBA, STÁVAJÍCÍ TERACO

±0.000 = Úroveň podlahy chodby v 1.NP

STUPEŇ: DOKUMENTACE PRO VÝBĚR ZHOTOVITELE	Č. ZAKÁZKY: APS - 475/21	DATUM: 06/2021	ČÁST: D.1.1b
AKCE: ÚPRAVY ZÁZEMÍ NOVINÁŘŮ V 1.NP OBJ. STRAK. AKAD.	ARCHITEKTONICKO STAVEBNÍ ŘEŠENÍ		
 ZHOTOVITEL: Atelier pozemního stavitelství s.r.o., Thákurova 3/676, 160 00, Praha 6 ZODP. PROJEKTANT: Ing. Pavel Šlechta VYPRACOVAL: Ing.arch. David Skála, Ing.arch. Pavel Bičovský OBJEDNATEL: Česká epublika - Úřad vlády České republiky, Strakova akademie LOKALITA: Nábřeží Edvarda Beneše 128/4, 118 00 Malá Strana, Praha 1	Č. VÝKRESU	Č. PARÉ	
	D.1.1b.1		
MĚŘITKO	1:50		