

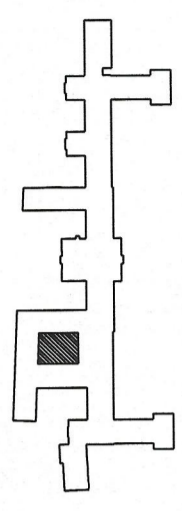
Řídicí JEDNOTKA - ERCO umístění v prostoru zvuk.reře  
 DOTYKOVÝ PANEL - ERCO nutné upřesnit dle dodavatele el.akustiky  
 Z řídicí jednotky připojeno : ZAPOJENÍ VIZ PŘÍLOHA 12  
 dotykový panel - WS2/1 (JYSTY 2x2x0.8)  
 ovladač pro úklid.osv. - WS2/2 (DALI)  
 R2 (stykače KM1,2,3 pro svítidla A,C,D) a svítidla E,B (sběrnice DALI)

**POZNÁMKA :**

1. PŘESNÉ POZICE KONCOVÝCH PRVKŮ STAVEBNÍ INSTALACE A JEJICH PROVEDENÍ ŘEŠÍ ARCHITEKTONICKÝ NÁVRH
2. PŘESNÉ POZICE SLABOPROUDÝCH A ELAKUSTICKÝCH ZAŘÍZENÍ ŘEŠÍ PROJEKTY SLABOPROUDU RSP. ELAKUSTIKY UMÍSTĚNÍ A PROVEDENÍ ZÁSUVK 230V AC PŘÍPADNĚ PODLAHOVÝCH KRABIC PRO TATO ZAŘÍZENÍ MUSÍ ODPOVÍDAT TAKÉ POŽADAVKŮM ARCHITEKTONICKÉHO ŘEŠENÍ.
3. PŘESNÉ POZICE TECHNOLOGICKÝCH ZAŘÍZENÍ ŘEŠÍ PROJEKT PŘÍSLUŠNÉ TECHNOLOGIE , PŘÍPADNĚ SE POZICE UPŘESNÍ PŘI DODÁVCE TECHNOLOGICKÉHO ZAŘÍZENÍ
4. KABELOVÉ TRASY BUDOU NA ROZHRANÍ POŽÁRNÍCH ÚSEKŮ UTĚSNĚNY MATERIÁLEM S POŽÁRNÍ ODOLNOSTÍ ODPOVÍDAJÍCÍ POŽADAVKŮM POŽÁRNĚ BEZPEČNOSTNÍHO ŘEŠENÍ.
5. V RÁMCI DOPLNĚJÍCÍHO POSPOJOVÁNÍ (DLE ČSN 332000-4-41 ed.2) SE POSPOJÍ VEŠKERÉ VODIVÉ ČÁSTI NOSNÝCH A ÚLOŽNÝCH KONSTRUKCÍ , NEŽIVÉ ČÁSTI EL.ZAŘÍZENÍ , PŘÍPADNĚ OSTATNÍ VODIVÉ ČÁSTI SOUČASNĚ PŘÍSTUPNĚ DOTYKU.  
 (OCELOVÁ KONSTRUKCE STŘECHY A PODLAHY SE PŘIPOJÍ K HOP V RÁMCI HLAVNÍHO POSPOJOVÁNÍ OBJEKTU)
6. PRVNÍ ZÁSUVKA NA DATOVÉM OKRUHU A VYBRANÉ ZÁSUVKY ELAKUSTIKY SE OSADÍ 3. STUPNĚM PŘEPĚŤOVÉ OCHRANY (JEMNÁ OCHRANA , TŘÍDA "D" V KRABICI POD ZÁSUVKU)

LEGENDA ZNAČEK JE UVEDENA V PŘÍLOZE K TECHNICKÉ ZPRÁVĚ

DOKUMENTACE  
 SKUTEČNÉHO  
 PROVEDENÍ



SCHEMA OBJEKTU

**±0,000=192,90 m.n.m. BpV**

KRESLIL: Ing. Zbyněk Vermach	VYPRACOVAL: Ing. Zbyněk Vermach	ZODPOVĚDNÝ PROJEKTANT: Ing. Jan Moravec	ING. JOSEF CHMELKA Na Pořtčí 30, 110 00 Praha 1 PROJEKTOVÝ ATELIER SÚPR IČO 10157000 TEL/FAX: 221732960
INVESTOR : ÚŘAD VLÁDY ČR, NÁBŘ. Dr.E.BENEŠE 128/4, PRAHA 1	AKCE : ÚŘAD VLÁDY ČESKÉ REPUBLIKY TISKOVÝ SÁL DOKUMENTACE SKUTEČNÉHO PROVEDENÍ STAVBY	ČÍSLO VÝKRESU: 4	ČÍSLO KOPIE: 1
OBSAH: PŮDORYS 2.NP SILNOPROUDÁ INSTALACE		STUPEŇ: DPS	M: 1:50 DAT: 12/2008 FORMÁT: 2A4 Z.Č.: 1640