

PZN:
 POZICE MOTORŮ A KLAPEK
 NOVÉ POŽÁRNÍ VZT A OHŘIVAČE
 (VŠE POD PODLAHOU)
 BUDOU UPŘESNĚNY PŘI MONTÁŽI
 (DLE DODAVATELE TECHNOLOGIE VZT).

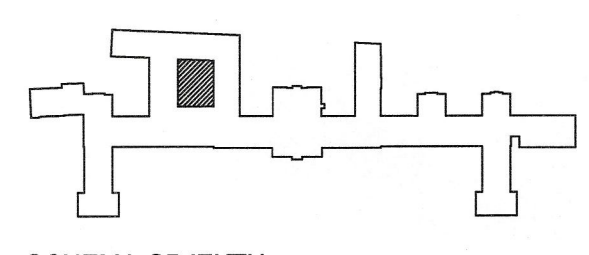
výstup z 1PP
 číčka dv=39mm

SILNOPROUDÁ INSTALACE NA STÁVAJÍCÍCH CHODBÁCH
 U TISKOVÉHO SÁLU ZŮSTANA ZACHOVÁNA.
 SMĚRY ÚNIKU SE VYZNAČÍ POZE TABULKAMI BEZ SVÍTIDEL

POZNÁMKA :

1. PŘESNÉ POZICE KONCOVÝCH PRVKŮ STAVEBNÍ INSTALACE A JEJICH PŘÍKONENÍ ŘEŠÍ ARCHITEKTONICKÝ NÁVRH
2. PŘESNÉ POZICE SLABOPROUDÝCH A ELAKUSTICKÝCH ZAŘÍZENÍ ŘEŠÍ PROJEKTY SLABOPROUDU RSP. ELAKUSTIKY UMÍSTĚNÍ A PŘÍKONENÍ ZÁSUVK 230V AC PŘÍPADNĚ PODLAHOVÝCH KRABIC PRO TATO ZAŘÍZENÍ MUSÍ ODPOVÍDAT TAKÉ POŽADAVKŮM ARCHITEKTONICKÉHO ŘEŠENÍ.
3. PŘESNÉ POZICE TECHNOLOGICKÝCH ZAŘÍZENÍ ŘEŠÍ PROJEKT PŘÍSLUŠNÉ TECHNOLOGIE, PŘÍPADNĚ SE POZICE UPŘESNÍ PŘI DODÁVCE TECHNOLOGICKÉHO ZAŘÍZENÍ
4. KABELOVÉ TRASY BUDOU NA ROZHRANÍ POŽÁRNÍCH ÚSEKŮ UTĚSNĚNY MATERIÁLEM S POŽÁRNÍ ODOLNOSTÍ ODPOVÍDAJÍCÍ POŽADAVKŮM POŽÁRNĚ BEZPEČNOSTNÍHO ŘEŠENÍ.
5. V RÁMCI DOPLŇUJÍCÍHO POSPOJOVÁNÍ (DLE ČSN 332000-4-41 ed.2) SE POSPOJÍ VEŠKERÉ VODIVÉ ČÁSTI NOSNÝCH A ÚLOŽNÝCH KONSTRUKCÍ, NEŽIVÉ ČÁSTI EL.ZAŘÍZENÍ, PŘÍPADNĚ OSTATNÍ VODIVÉ ČÁSTI SOUČASNĚ PŘÍSTUPNÉ DOTYKU.
 (OCELOVÁ KONSTRUKCE STŘECHY A PODLAHY SE PŘÍPOJÍ K HOP V RÁMCI HLAVNÍHO POSPOJOVÁNÍ OBJEKTU)
6. PRVNÍ ZÁSUVKA NA DATOVÉM OKRUHU A VYBRANÉ ZÁSUVKY ELAKUSTIKY SE OSADÍ 3. STUPNĚM PŘEPĚTOVÉ OCHRANY (JEMNÁ OCHRANA, TŘÍDA "D" V KRABICI POD ZÁSUVKU)

LEGENDA ZNAČEK JE UVEDENA V PŘÍLOZE K TECHNICKÉ ZPRÁVĚ

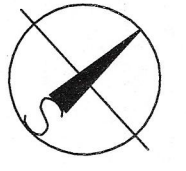


SCHEMA OBJEKTU

±0,000=192,90 m.n.m. BpV

DOKUMENTACE
 SKUTEČNÉHO
 PŘÍKONENÍ

Handwritten signature



KRESLIL: Ing. Zbyněk Vermach	VYPRACOVAL: Ing. Zbyněk Vermach	ZODPOVĚDNÝ PROJEKTANT: Ing. Jan Moravec	ING. JOSEF CHMELKA Na Poříčí 30, 110 00 Praha 1 PROJEKTOVÝ ATELIER SÚPR IČO 10157000 TEL/FAX: 221732960
INVESTOR : ÚŘAD VLÁDY ČR, NÁBŘ. Dr.E.BENEŠE 128/4, PRAHA 1	AKCE : ÚŘAD VLÁDY ČESKÉ REPUBLIKY TISKOVÝ SÁL	ČÍSLO VÝKRESU: 3.1	ČÍSLO KOPIE: 1
DOKUMENTACE SKUTEČNÉHO PŘÍKONENÍ STAVBY			STUPEŇ: DSPS
OBSAH: PŮDORYS 1.NP - TISKOVÝ SÁL SILNOPROUDÁ INSTALACE	M: 1:50	DAT: 12/2008	ZČ.: 1640