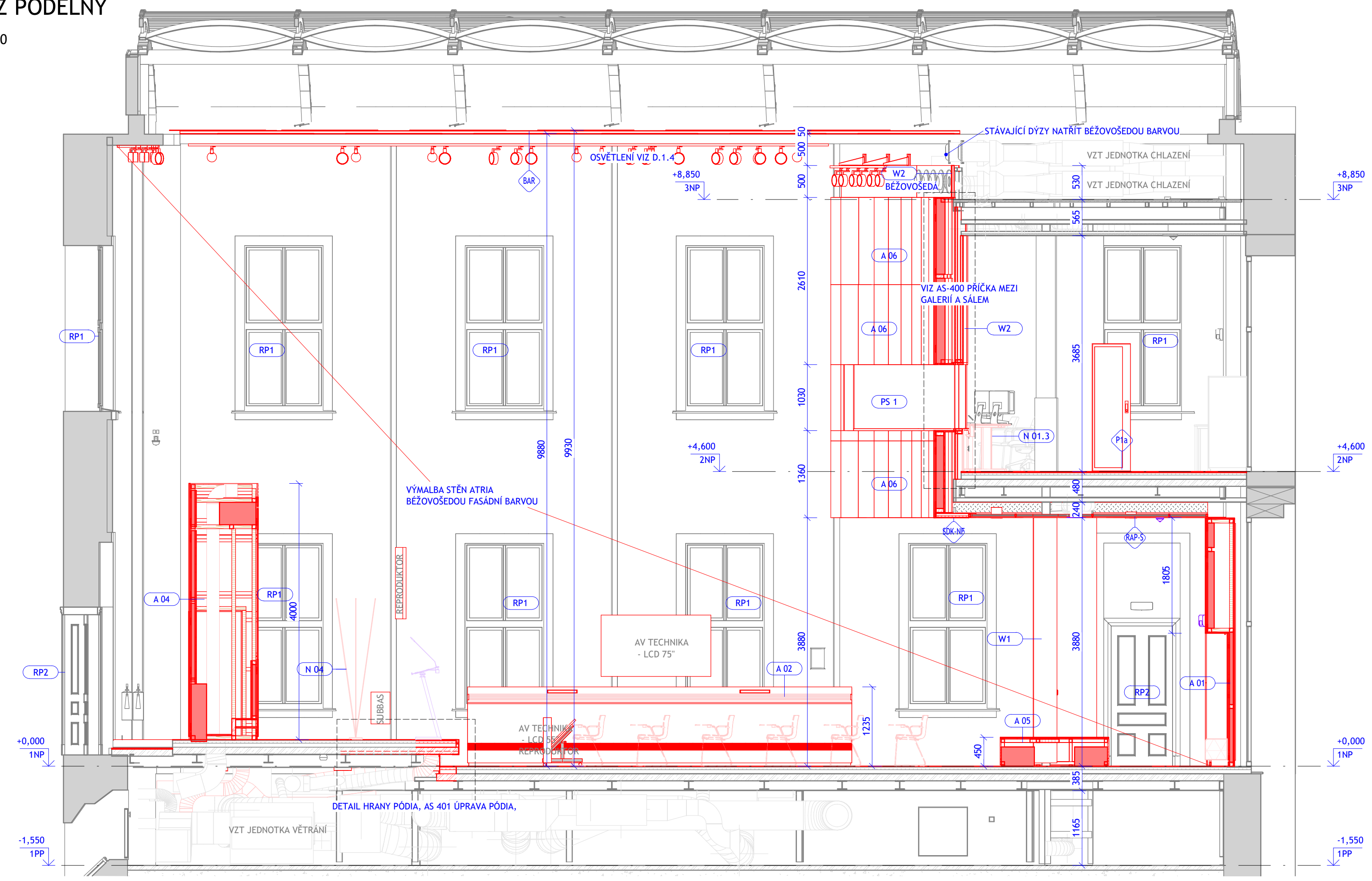


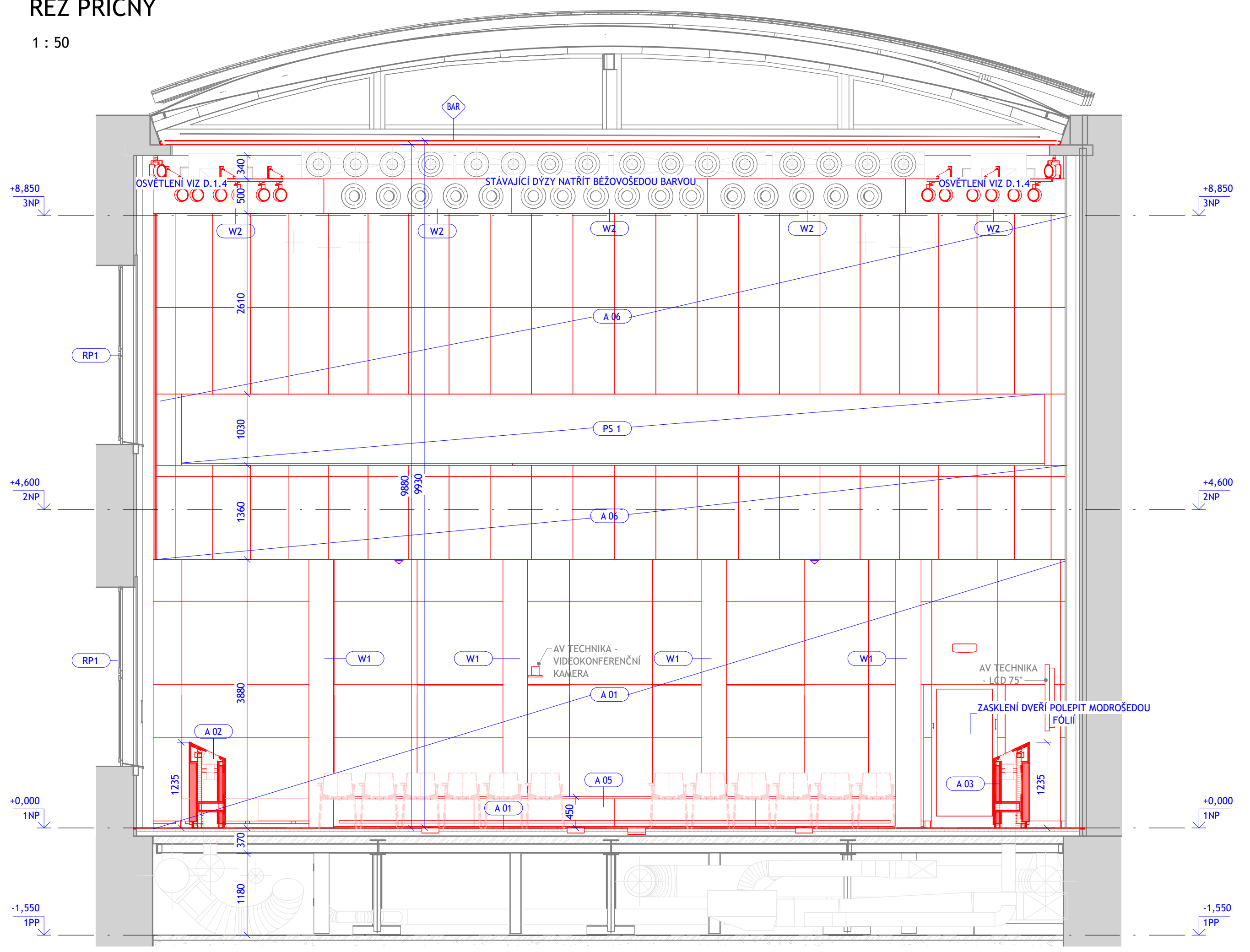
ŘEZ PODÉLNÝ

1 : 50



ŘEZ PŘÍČNÝ

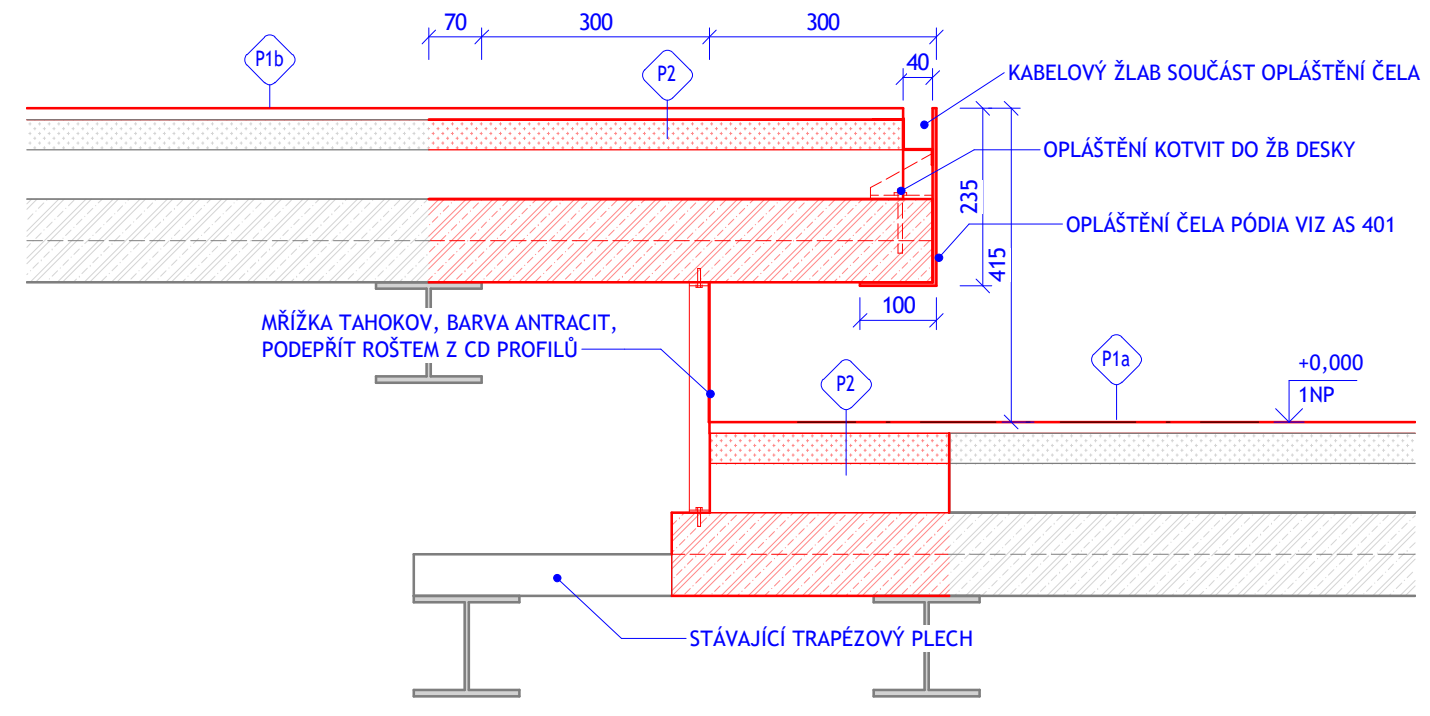
1 : 50



LEGENDA KONSTRUKCÍ 1.NP	
OZN.	POPIS
P1a	KOBERCOVÉ ČTVERCE VELIKOST 50 x 50 cm LEPEŇE K PODKLADU TVOŘENÉHO ZDOUJENOU PODLAHOU. TRÍDA ZATÍŽENÍ 33 DLE EN 1307. CELKOVÁ TLOUŠŤKA 7mm (± 20%) (ČSN ISO 1765). VÝŠKA VLASU 4mm (± 20%) (ČSN ISO 1766). 100% NYLON VŠIVANÝ S ŘEZANÝM VLASEM (FRIS), ODOLNOST PROTI POJEZDŮM KANCELÁŘSKÝCH ŽIDLÍ ≥ 2,4 (ČSN EN 985), SVĚTLOSTÁLOST 7 (ČSN ISO 105), BARVA MODROŠEDÁ (VIZ TZ), TRÍDA REAKCE NA OHĚŇ ALESPOŇ DL1-s1. UKONČENÍ VYTAŽENÍM DO HLINÍKOVÉ LIŠTY.
P1b	KOBERCOVÉ ČTVERCE VELIKOST 50 x 50 cm LEPEŇE K PODKLADU TVOŘENÉHO ZDOUJENOU PODLAHOU. TRÍDA ZATÍŽENÍ 33 DLE EN 1307. CELKOVÁ TLOUŠŤKA 7mm (± 20%) (ČSN ISO 1765). VÝŠKA VLASU 4mm (± 20%) (ČSN ISO 1766). 100% NYLON VŠIVANÝ S ŘEZANÝM VLASEM (FRIS), ODOLNOST PROTI POJEZDŮM KANCELÁŘSKÝCH ŽIDLÍ ≥ 2,4 (ČSN EN 985), SVĚTLOSTÁLOST 7 (ČSN ISO 105), BARVA LOMENÁ BILÁ (VIZ TZ), TRÍDA REAKCE NA OHĚŇ ALESPOŇ DL1-s1. UKONČENÍ VYTAŽENÍM DO HLINÍKOVÉ LIŠTY.
P2	DOPLNĚNÍ STÁVAJÍCÍ ZDOUJENÉ PODLAHY KALCIUM-SULFÁTOVÉ DESKY 600/600x40, OCELOVÁ KONSTRUKCE VYMEZUJÍCÍ VZDUCHOVOU MEZERA 65mm.
W1	OBKLAD OCELOVÉHO SLOUPU PŘÍPEVNĚNÝ NA PROFILY CD, OPLÁŠTĚNO 1x15mm POŽÁRNÍ SDK DESKOU, POŽÁRNÍ ODOLNOST R30, STUPEŇ JAKOSTI TMĚLENÍ Q3. MODROŠEDÁ (VIZ TZ) VÝMALBA.
W2	PŘEDSAZENÁ STĚNA SPŘAŽENÁ OPLÁŠTĚNÁ 1x12,5mm SDK DESKOU, ROŠT CD PROFILY. POŽÁRNÍ ODOLNOST min. E15. DUTINU VYPLNIT MINERÁLNÍ VATOU min. 40kg/m3. JAKOST TMĚLENÍ Q3.

DETAIL HRANA PODIA

1 : 10



LEGENDA BAREVNÉHO ZNAČENÍ

- NOVÉ KONSTRUKCE
 - STÁVAJÍCÍ KONSTRUKCE
 - PŘEMÍSTĚNÉ VÝROBKY
 - NÁBYTEK, KTERÝ NENÍ SOUČÁSTÍ DODÁVKY PROJEKTU
- POZN. VYOBRAZENÉ STÁVAJÍCÍ KONSTRUKCE JSOU PŘEDPOKLÁDANÉ

GENERÁLNÍ PROJEKTANT: ATELIÉR VELEHRADSKÝ <small>Vyřazená 1, 603 00, Brno / IČ: 292 63 140 / atelier@velehradsky.cz / +420 547 221 936</small>	SCHEMA OBJEKTU: 	C. PARÉ: AUTORIZACE:
NÁZEV AKCE: MODERNIZACE TISKOVÉHO SÁLU VLÁDY (ATRIUM)	ODPOVĚDNÝ PROJEKTANT: Ing. arch. Tomáš Velehradský	DATUM: 9/2021 MĚŘITKO: As indicated
STAVENÍK: ÚŘAD VLÁDY ČESKÉ REPUBLIKY	HLAVNÍ INŽENÝR PROJEKTU: Ing. Karel Cihlář	FORMÁT: 420 x 850 POČET A4: 10 x A4
MÍSTO STAVBY: ÚŘAD VLÁDY ČR NÁBŘEŽÍ EDVARDA BENEŠE 4, 118 01 PRAHA 1	VYPRACOVAVEL: Ing. Jan Dolejš	STUPEŇ PO: DOKUMENTACE PRO PROVÁDĚNÍ STAVBY DÍL: D. DOKUMENTACE OBJEKTŮ OBJEKT: 1. SO 01 - TISKOVÝ SÁL VLÁDY ČÁST: 1. ARCHITEKTONICKO-STAVBNÍ ŘEŠENÍ PROJESE: