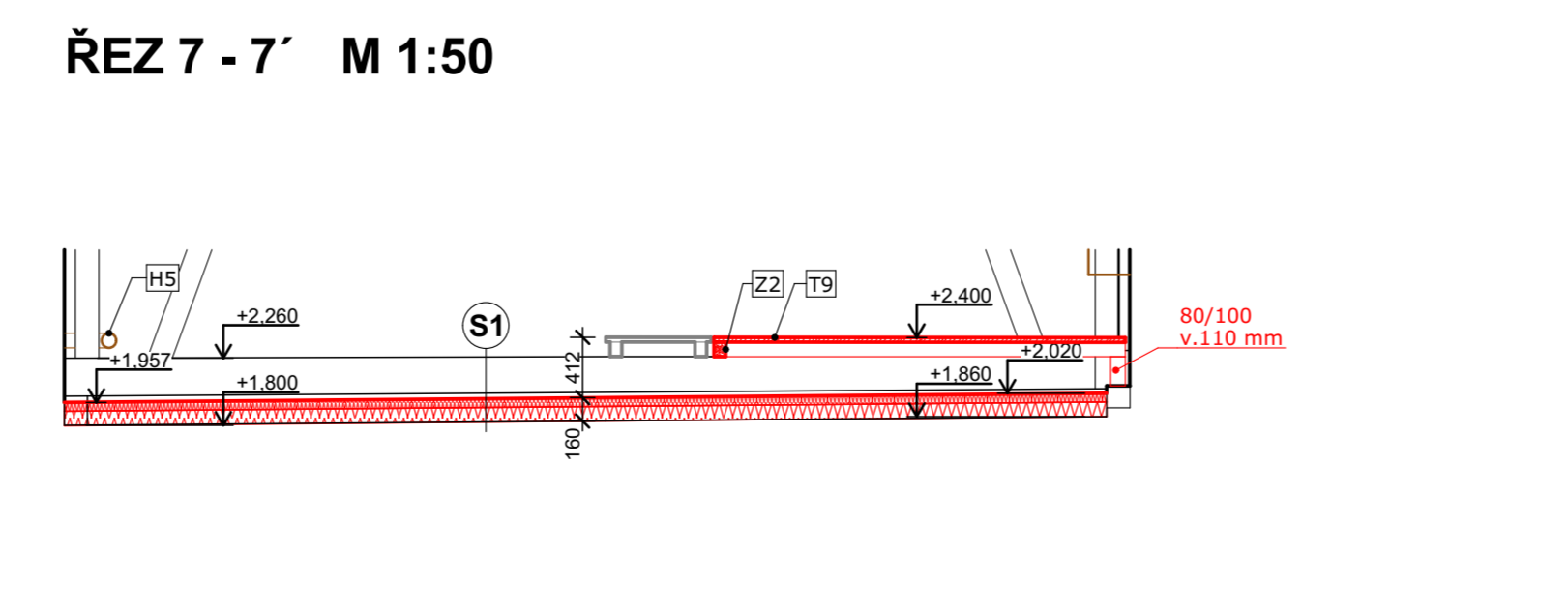
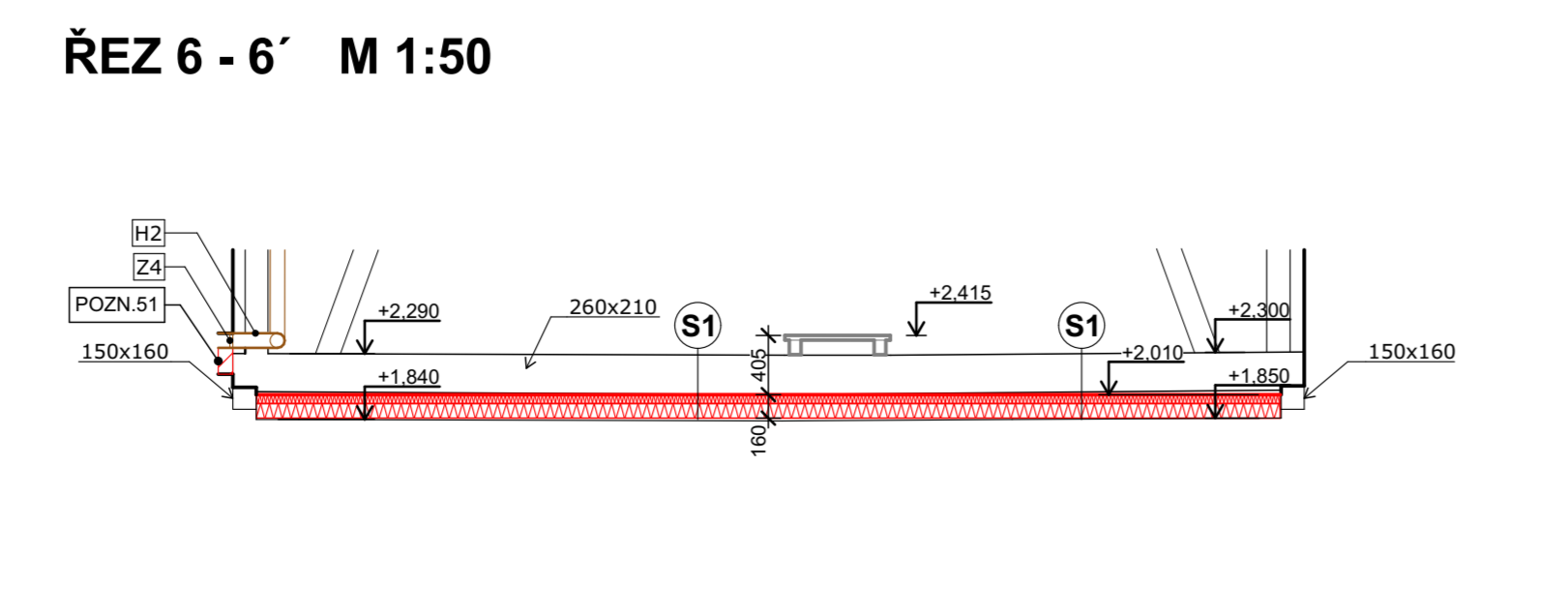
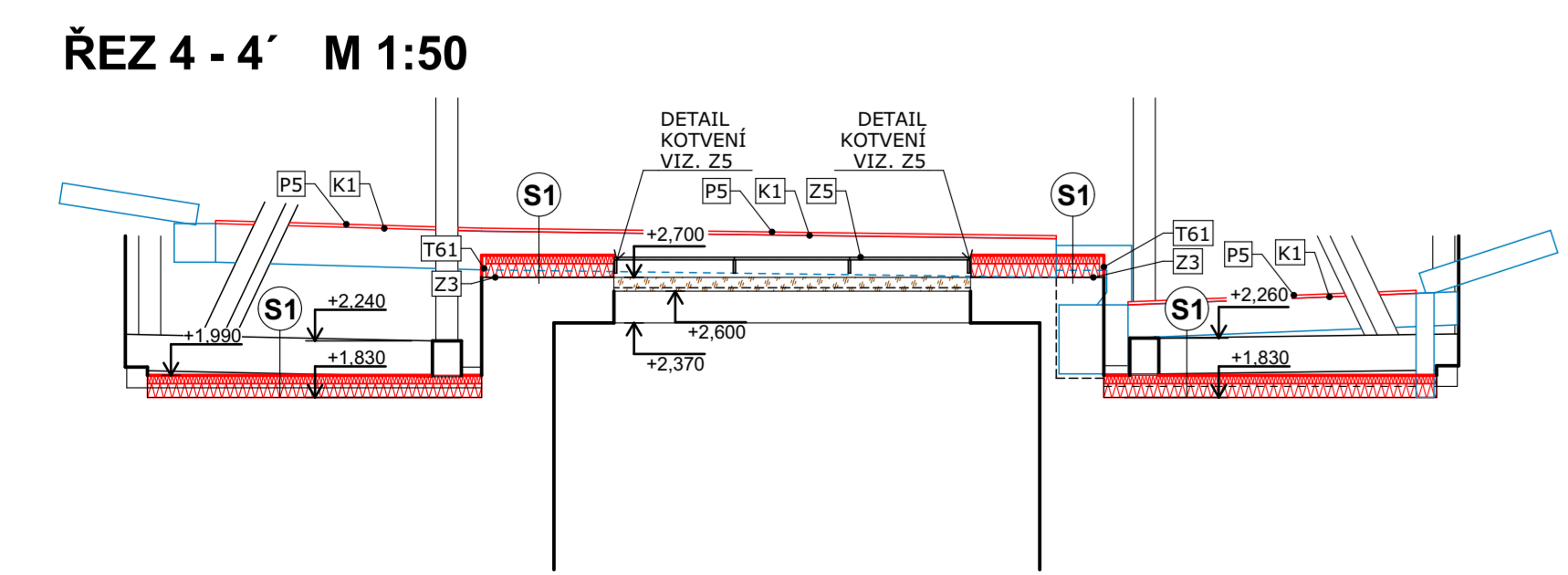
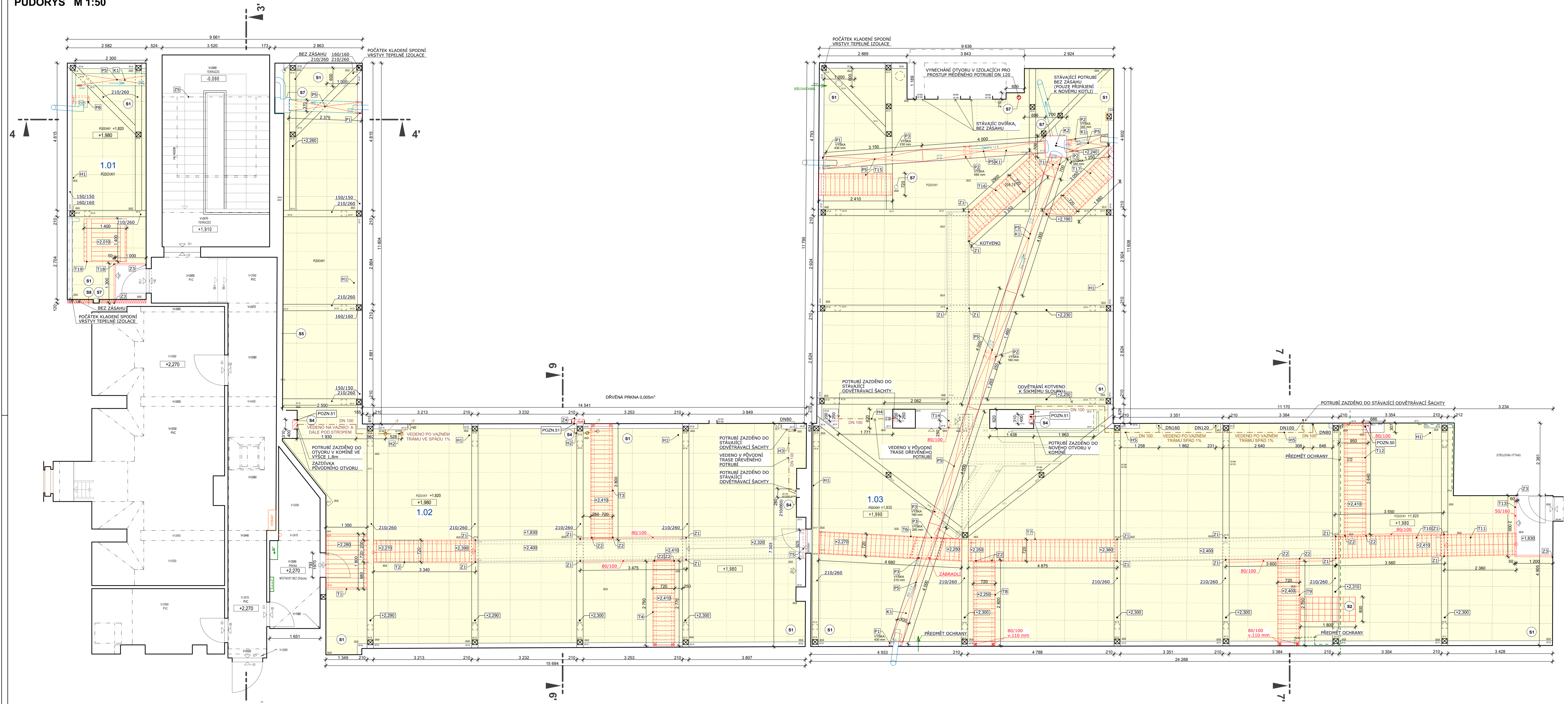


VÝKRES LEVÉHO STŘEDNÍHO KŘÍDLA, RISALITU III, RISALITU IV - NÁVRH M 1:50

PŮDORYS M 1:50



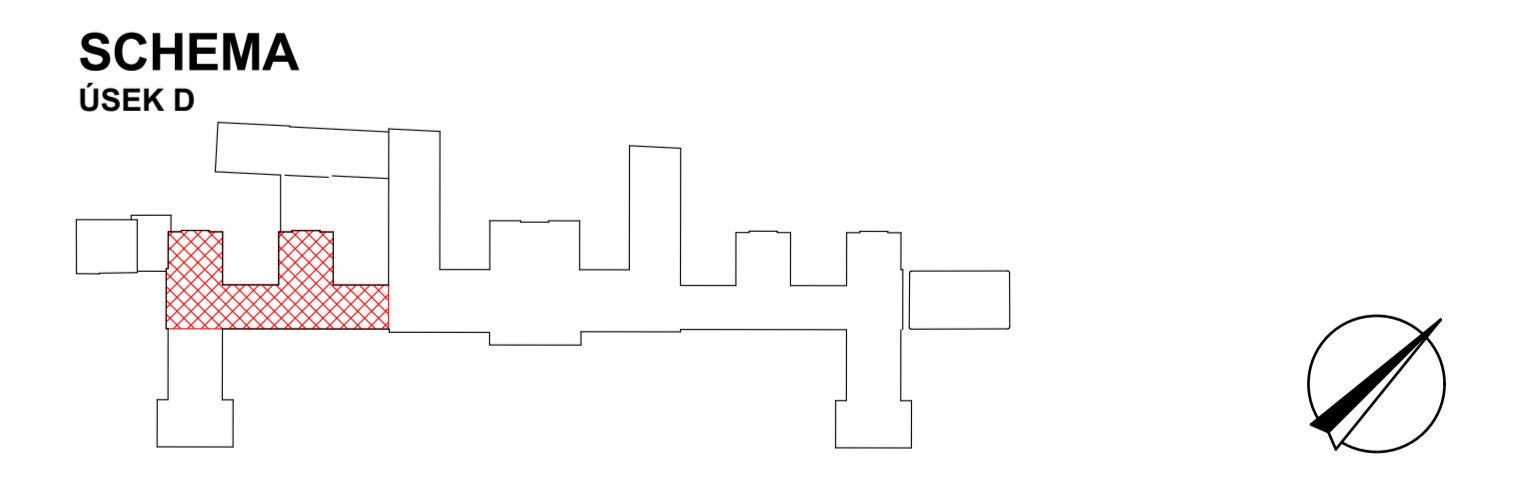
TABULKA PLOCH
VÝMĚRY VYJADRUJÍ ROZSAH APLIKACE SKLADBY (S1) (BEZ PROŘEZU)

Č.	NÁZEV MÍSTNOSTI	m ²	PODLAHA	POZNÁMKY
1.01	PŮDA	17,21	PŮDOVKY + (S1)	
1.02	PŮDA	139,77	PŮDOVKY + (S1)	
1.03	PŮDA	262,84	BETON + (S1)	

- LEGENDA**
- STÁVAJÍCÍ KONSTRUKCE, BEZ ZÁSAHU
 - NAVRHOVANÉ KONSTRUKCE, REZ
 - NAVRHOVANÉ KONSTRUKCE, POHLED
 - TEPELNÉ MINERÁLNÍ IZOLACE, POCHOZÍ
 - TEPELNÉ IZOLACE, MĚKKÉ (MINERÁLNÍ, SKLOVLÁKNITÉ)
 - PLOCHY S TEPELNOU IZOLACÍ
 - PRVKY ODVĚTRÁVACÍHO HT POTRUBÍ
 - OCELOVÉ PRVKY, BEZ ZÁSAHU
 - VNITŘNÍ DEŠŤOVÉ ŽLABY
 - STÁVAJÍCÍ SLABOPROUDÉ ROZ., NESMÍ BÝT DOTČENO!!!

- POZNÁMKY**
- POZN. 50** ÚPRAVA STÁVAJÍCÍ ZÍDKY DO ÚROVNĚ +2,000 (ÚROVŇ PODEZDĚNÍ VAZNÉHO TRÁMU) PRO ULOŽENÍ CHODNÍČKŮ, ZAPRAVENO DLE SKLADBY (S4)
 - POZN. 51** ZAZDĚNÍ STÁVAJÍCÍ NIKY V KOMINOVÉM OTVORU SLOUŽÍCÍ PŮVODNĚ PRO NÁPOJENÍ VĚTRÁNÍ 300x400mm CP NA MVC, HLUBOKY 150 mm, DLE SKLADBY (S4)
 - POZN. 52** ŽLAB BUDE KOMPLETNĚ PŘESPÁDÁVÁN, BUDOU VYJMUTY PODKLADKY A ŽLAB BUDE NOVĚ PODEPŘEN (NOVÉ PODPORY, ÚPRAVA STÁVAJÍCÍCH PODKLADKŮ) ZA ÚČELEM DOSAZENÍ PLYNULÉHO SPÁDU PO CELÉ JEHO DÉLCE
 - POZN. 53** PŘIKOTVENÍ SCHODIŠTĚ KE ZDIVU POMOCÍ PRVKU (Z3) A 2x ŠROUBU M6/100 NA CHEMICKOU MALTU
 - POZN. 54** NA STÁVAJÍCÍ ŠROUBY BUDOU NAVAŘENY NOVÉ ZÁVITOVÉ TYČE M8 DÉLKY 180mm (NUTNO OVĚŘIT) NA ŠROUBY BUDOU NAVLEČENY HRANOLY 160x80x80 Z TERMOLASTICKÉ PĚNY S OTVOREM PRO ZÁVITOVOU TYČ. NA HRANOLY BUDE OPĚTOVNĚ INSTALOVÁN VRÁTEK LUSTRU A DOTAŽEN (PODLÓŽKA + MATKA M8)
 - POZN. 55** PRVEK BUDE V ŠÍRCE 1,0 m NAD PRŮCHODEM OPATŘEN ČERNO-ŽLUTÝM KOSE PRUHOVÝM SIGNÁLNÍM NÁTĚREM A TO DO VÝŠE 1/2 I NOSNÍKU A V CELÉ PLOŠE SPODNÍ PÁSNIČE Z OBOU STRAN, DLE ČSN ISO 3864-1 GRAFICKÉ ZNAČKY
 - POZN. 56** MÍSTO PRO KOTVENÍ PRVKU Z5 NA KROKVÍCH PRO ZAJIŠTĚNÍ POLOHY OTEVŘENÉHO OKENNÍHO KŘÍDLA
 - POZN. 57** REVIZE STÁVAJÍCÍCH PODPOR POCHOZÍCH LÁVEK A JEJICH NOVÉ UKOTVENÍ DO TRÁMKŮ

POZNÁMKA!!!
PŘED ZAHÁJENÍM PŘÍPRAVNÝCH A BOURACÍCH PRACÍ BUDE ZE STRANY PRACOVNÍKŮ ÚŘADU VLÁDY PROVEDENO ZAŠKOLENÍ OHLEDNĚ OCHRANY STÁVAJÍCÍ KABELÁŽE V PŮDNÍM PROSTORU - ZÁSADA - ŽÁDNÁ KABELÁŽ ANI PODRUŽNÉ ROZVADĚČE NESMÍ BÝT STAVEBNÍ ČINNOSTÍ DOTČENY, RESPEKTIVĚ NARUŠENY, KROMĚ PŘÍMO OZNAČENÝCH NEFUNKČNÍCH TRAS. O TÓMTO ZAŠKOLENÍ BUDE POŘÍZEN SAMOSTATNÝ PROTOKOL A ZÁPIS DO STAVEBNÍHO DENÍKU.



± 0.000 = + 205,00 m.n.m (Bpv)

STUPĚN DOKUMENTACE PRO ZADÁNÍ STAVBY | Č. ZAKÁZKY: APS - 455/20 | FORMÁT: 18x A4 | DATUM: 08/2020 | ČÁST: D.1.1b

ARCE: ZATEPLENÍ STŘEPŮ POD STŘECHOU BUDOVY STRAKOVY AKADEMIE | ARCHITEKTŮVSKO-STAVEBNÍ ŘEŠENÍ

ZHOTOVITEL: Atelier pozemního stavebního s.r.o., Thákovova 3376, 160 00, Praha 6 | Č. PÁPE

ZODP. PROJEKTANT: Ing. Pavel Šachta | D.1.1b-13

VYPRACOVAL: Ing. arch. David Škula | MĚŘÍTKO

OBJEDNATEL: Úřad vlády ČR, nádraží Edvarda Beneše 4, 118 01 Praha 1 | 1:50

LOKALITA: Nádraží Edvarda Beneše 4, 118 01 Malá Strana, Praha 1, p.č. 680/4

VÝKRES LEVÉHO STŘEDNÍHO KŘÍDLA, RISALITU III, RISALITU IV - NÁVRH