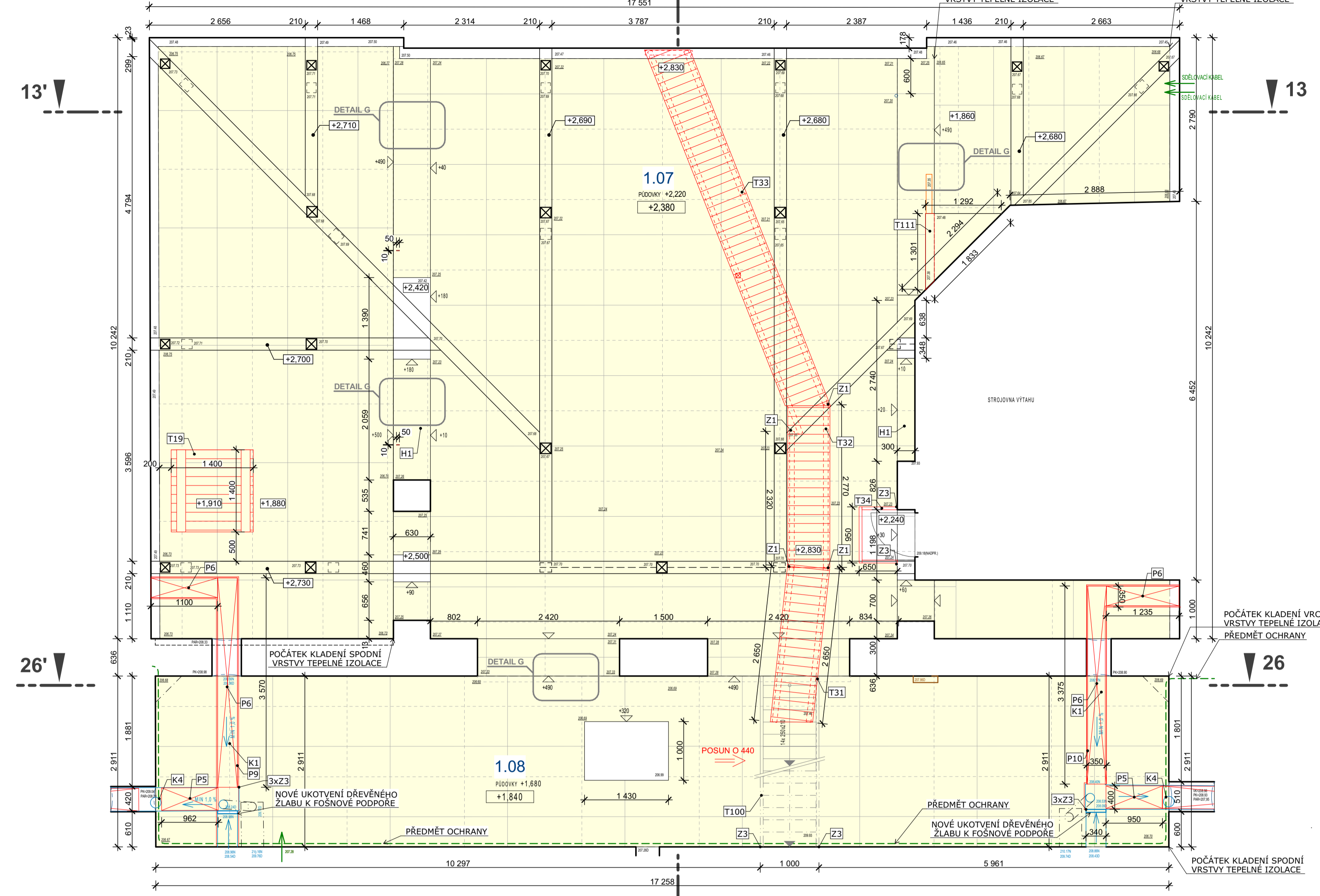
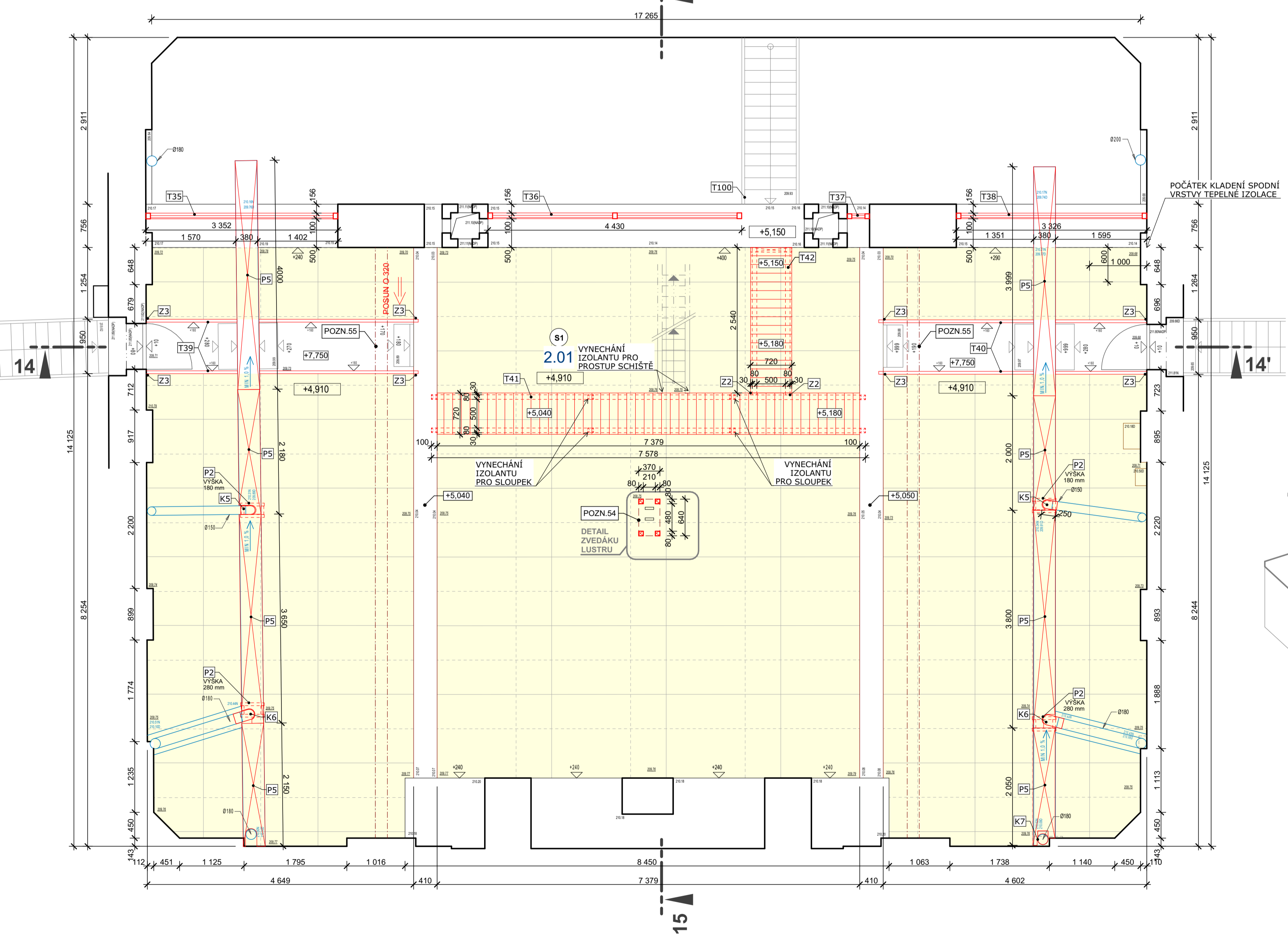


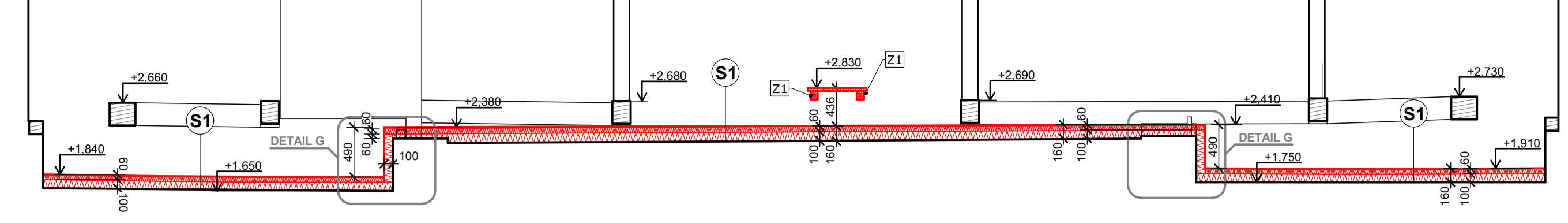
PŮDORYS SPODNÍHO PODLAŽÍ M 1:50



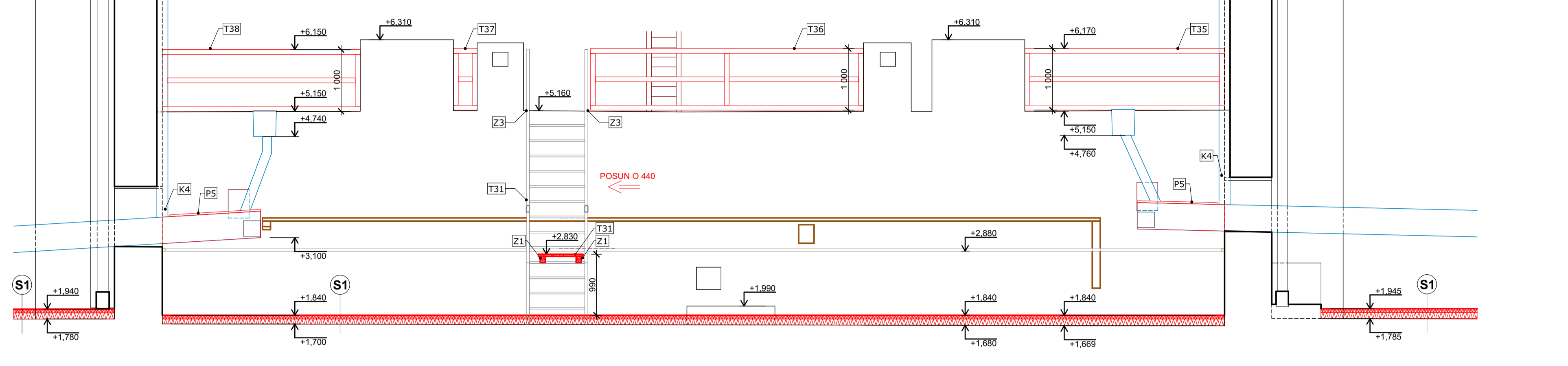
PŮDORYS HORNÍHO PODLAŽÍ M 1:50



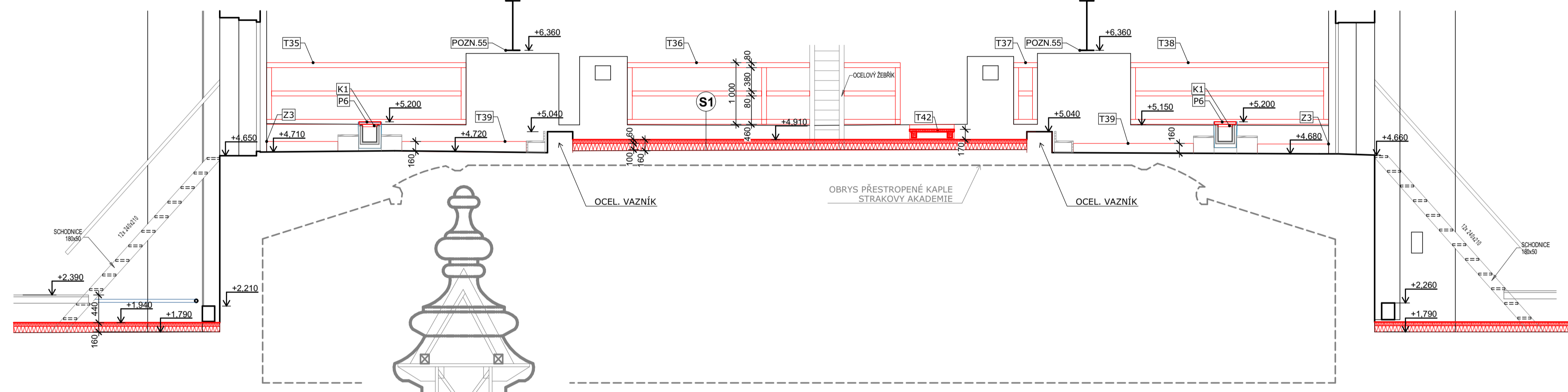
ŘEZ 13-13' M 1:50



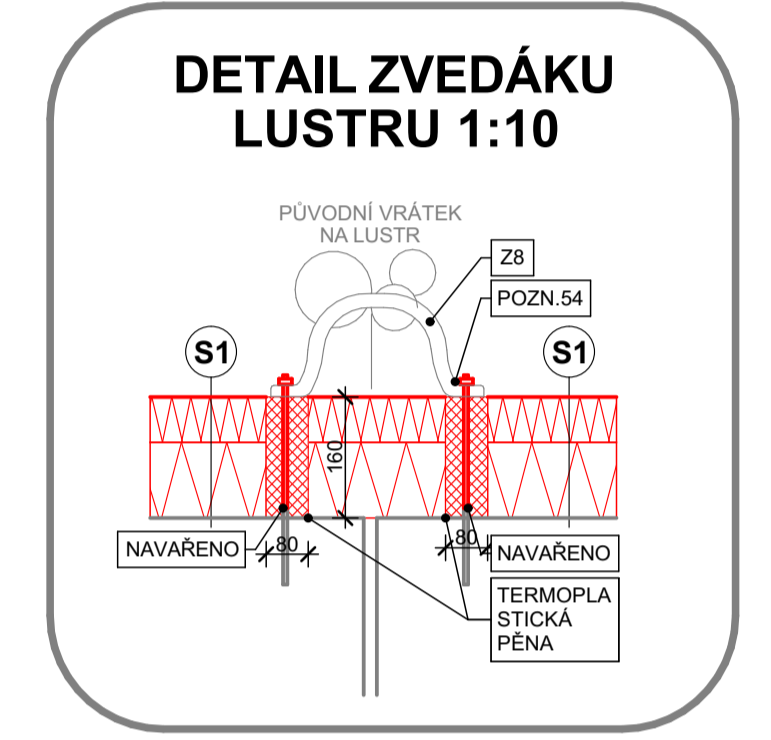
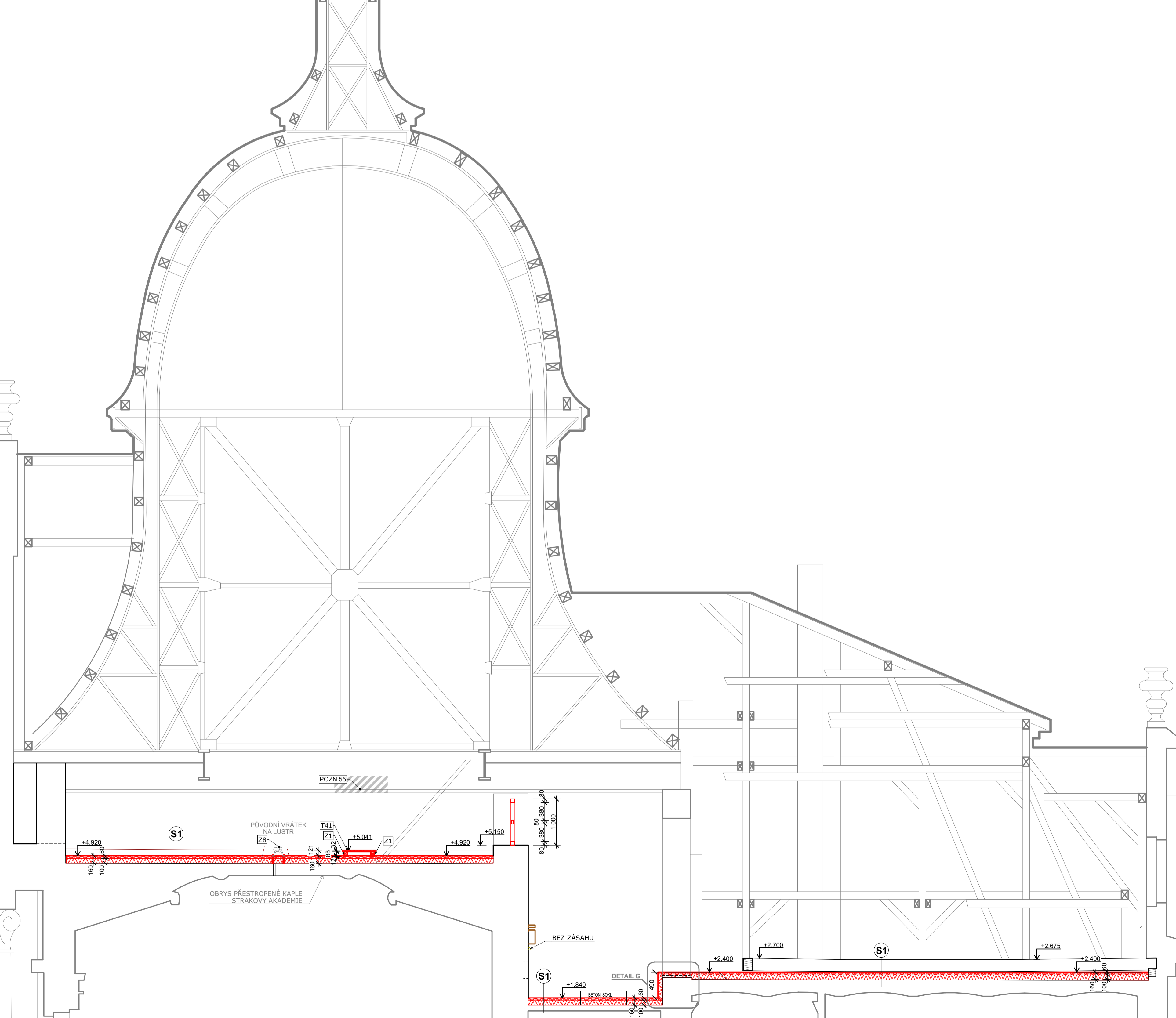
ŘEZ 26-26' M 1:50



ŘEZ 14-14' M 1:50



ŘEZ 15-15' M 1:50



TABULKA PLOCH

VÝMĚRY VYJADŘUJÍ ROZSAH APLIKACE SKLADEB (S1) (BEZ PROŘEZU)

Č.	NÁZEV MÍSTNOSTI	m <sup>2</sup>	PODLAHA	POZNÁMKY
1.07	PŮDA	145,29	PŮDOVKY + (S1)	
1.08	PŮDA	48,81	PŮDOVKY + (S1)	
2.01	PŮDA	154,25	PŮDOVKY + (S1)	

LEGENDA

- STÁVAJÍCÍ KONSTRUKCE, BEZ ZÁSAHU
- NAVRHOVANÉ KONSTRUKCE, REZ
- NAVRHOVANÉ KONSTRUKCE, POHLED
- TEPELNÉ MINERÁLNÍ IZOLACE, POCHOZÍ
- TEPELNÉ IZOLACE, MĚKKÉ (MINERÁLNÍ, SKLOVLÁKNITÉ)
- PLOCHY S TEPELNOU IZOLACÍ
- PRVKY ODVĚTRÁVACÍHO HT POTRUBÍ
- OCELOVÉ PRVKY, BEZ ZÁSAHU
- VNITŘNÍ DEŠŤOVÉ ŽLABY
- STÁVAJÍCÍ SLABOPROUDÉ ROZ., NESMÍ BÝT DOTČENO!!!

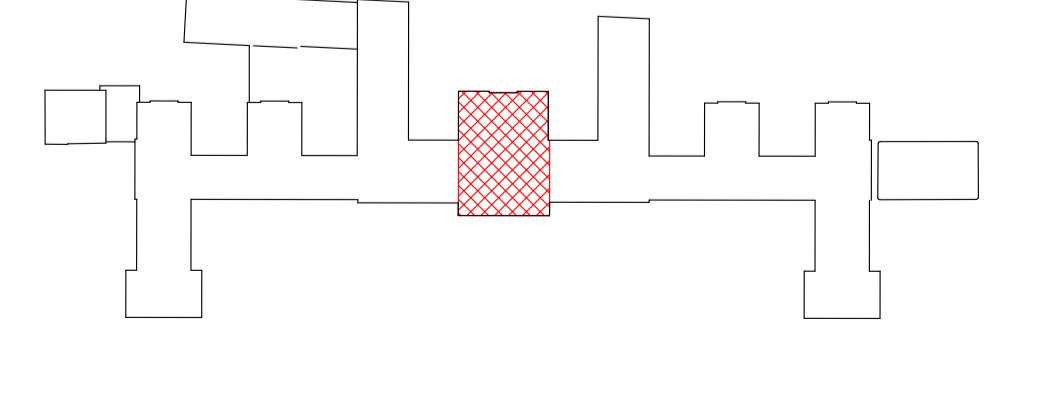
POZNÁMKY

- POZN. 50 ÚPRAVA STÁVAJÍCÍ ŽIDKY DO ÚROVNĚ +2.000 (ÚROVŇ PODEZDĚNÍ VAZNĚHO TRÁMY) PRO ULOŽENÍ CHODNÍČKU, ZAPRAVENO DLE SKLADBY (S4)
- POZN. 51 ZAZDĚNÍ STÁVAJÍCÍ NKY V KAMINOVÉM OTVORU SLUŽÍCÍ PŮVODNĚ PRO NÁPOJENÍ VĚTRÁNÍ 300x400mm CP NA MVC, HLUBOKY 150 mm, DLE SKLADBY (S4)
- POZN. 52 ŽLAB BUDE KOMPLETNĚ PŘESPÁDOVÁN, BUDOU VYJMUTY PODKLADKY A ŽLAB BUDE NOVĚ PODEPŘEN (NOVĚ PODPORY, ÚPRAVA STÁVAJÍCÍCH PODKLADKŮ) ZA ÚČELEM DOSAŽENÍ PLYNLÉHO SPÁDU PO CELÉ JEHO DÉLCE
- POZN. 53 PŘIKOTVENÍ SCHODIŠTĚ KE ZDIVU POMOCÍ PRVKU (Z3) A 2x ŠROUBU M6/100 NA CHEMICKOU MALTU
- POZN. 54 NA STÁVAJÍCÍ ŠROUBY BUDOU NAVÁŘENY NOVĚ ZÁVITOVÉ TYČE M8 DÉLKY 180mm (NUTNO OVĚŘIT) NA ŠROUBY BUDOU NAVLEČENY HRANOLY 160x80x80 Z TERMOLASTICKÉ PĚNY S OTVOREM PRO ZÁVITOVOU TYČ. NA HRANOLY BUDE OPĚTOVNĚ INSTALOVÁN VRÁTEK LUSTRU A DOTÁŽEN (PODLAŽKA + MATKA M8)
- POZN. 55 PŘEVĚK BUDE V ŠÍŘCE 1.0 m NAD PRŮCHODEM OPATŘEN ČERNO-ŽLUTÝM KOSE PRUHOVANÝM SIGNÁLNÍM NÁTĚREM A TO DO VÝŠE 1/2 I NOSNÍKU A V CELÉ PLOŠE SPODNÍ PANSNICE Z OBOU STRAN, DLE ČSN ISO 3864-1 GRAFICKÉ ZNAČKY
- POZN. 56 MÍSTO PRO KOTVENÍ PRVKU Z5 NA KROKVÍCH PRO ZAJIŠTĚNÍ POLOHY OTEVŘENÉHO OKENNÍHO KŘÍDLA

POZNÁMKY!!!

PŘED ZAHÁJENÍM PŘÍPRAVNÝCH A BOURACÍCH PRACÍ BUDE ZE STRANY PRACOVNÍKU ÚŘADU VLÁDY PŘEDVEDENO ZAŠKOLENÍ OHLEDNĚ OCHRANY STÁVAJÍCÍ KABELÁŽE V PŮDNÍM PROSTORU - ZÁSADA - ŽÁDNÁ KABELÁŽ ANI PODRUŽNÉ ROZVADIČE NESMÍ BÝT STAVEBNÍ ČINNOSTÍ DOTČENY, RESPEKTIVĚ NARUŠENY, KROMĚ PŘÍMO OZNAČENÝCH NEFUNKČNÍCH TRAS. O TOMTO ZAŠKOLENÍ BUDE POŘÍZEN SAMOSTATNÝ PROTOKOL A ZÁPIS DO STAVEBNÍHO DENÍKU.

SCHEMA



± 0.000 = + 205,00 m.n.m. (Bpv)

STUPĚŇ DOKUMENTACE PRO ZADÁNÍ STAVBY | Č. ZAKÁZKY: APS - 655/01 | FORMÁT: A4 | DATUM: 09/2020 | ČÁST: D.1.1b

ARCE: ZATEPENÍ STROPŮ POD STŘECHOU BUDOVY STRAHOVÝ AKADEMIE | ARCHITEKTONICKO-STAVEBNÍ ŘEŠENÍ

ZODP. PROJEKTANT: Ing. Pavel Štecha | Č. VÝKRESU: C. PANE

VYPRACOVATEL: Ing. arch. David Škiba | D.1.1b-15

OBŘEDNATEL: Úřad vlády ČR, náměstí Edvarda Beneše 4, 118 01 Praha 1 | MĚŘÍTKO: 1:50, 1:10

LOKALITA: Náměstí Edvarda Beneše 4, 118 01 Malá Strana, Praha 1, p.č. 680/4

VÝKRES STŘEDNÍHO RISALITU - NÁVRH