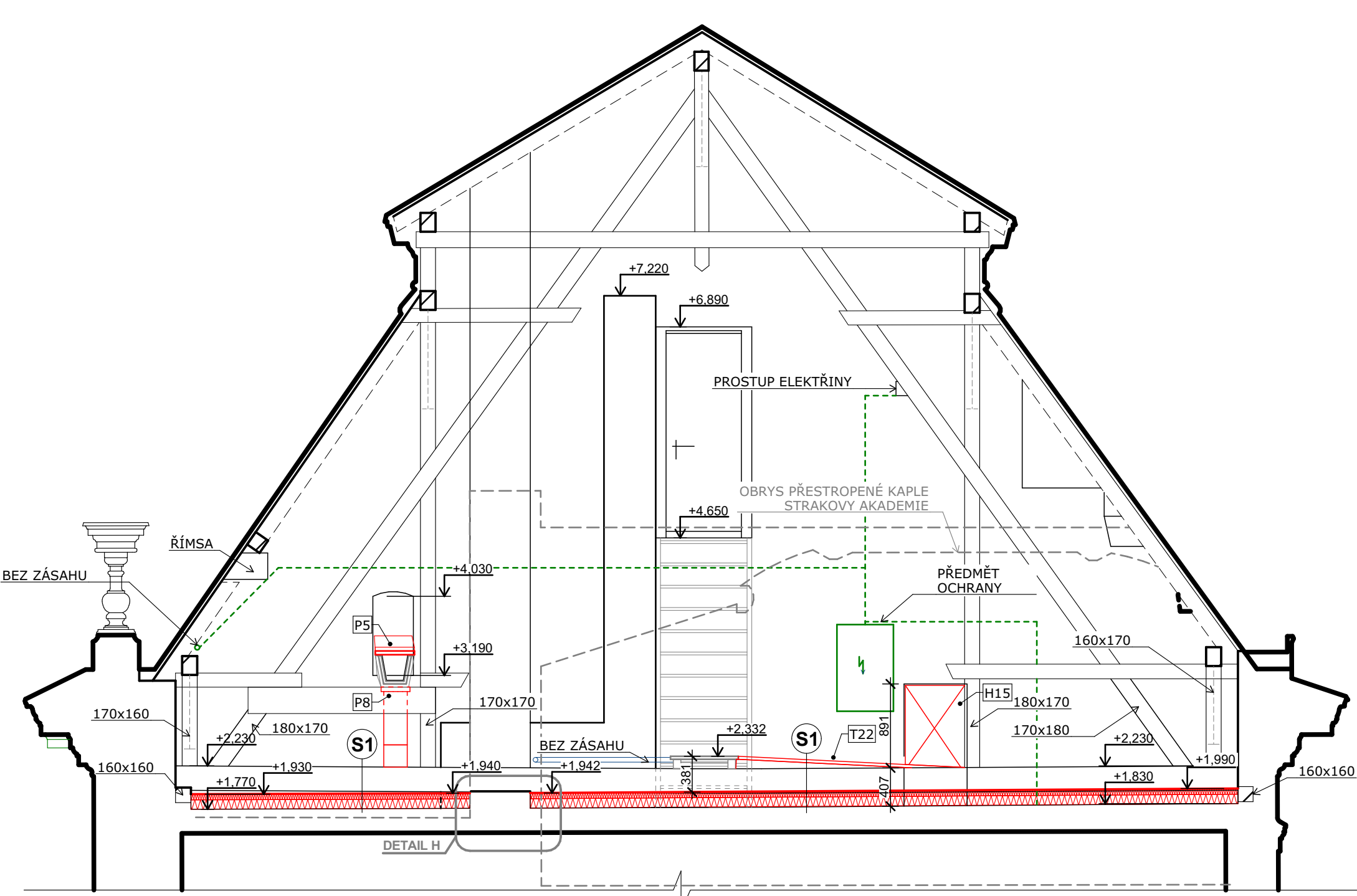
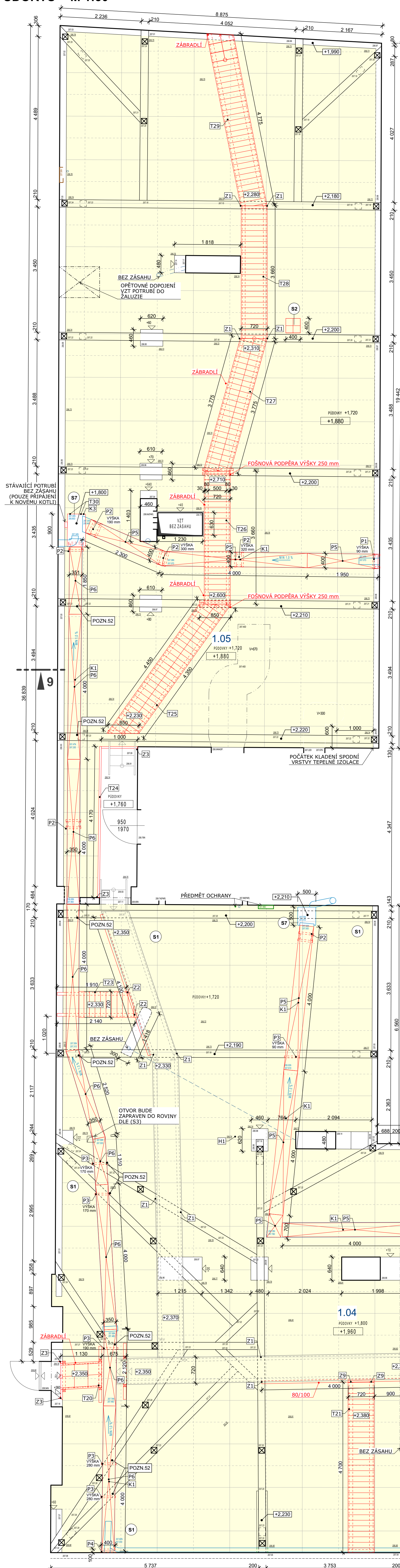


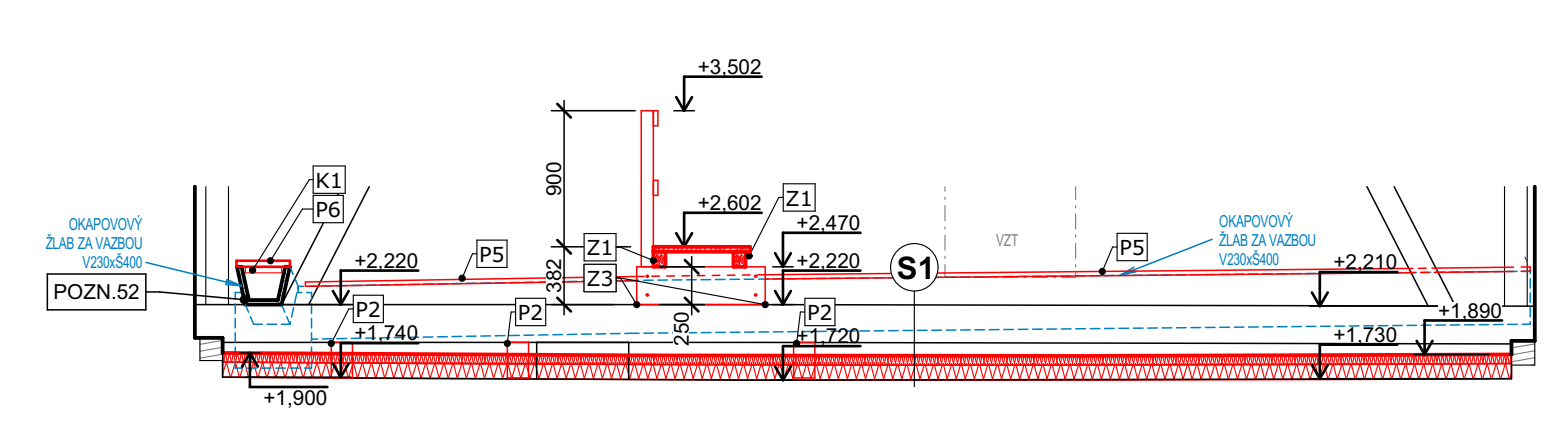
VÝKRES LEVÉHO ZÁPADNÍHO KŘÍDLA A STŘEDNÍHO KŘÍDLA - NÁVRH M 1:50

PŮDORYS M 1:50

ŘEZ 8-8' M 1:50



ŘEZ 9-9' M 1:50



TABULKA PLOCH

VÝMĚRY VYJADŘUJÍ ROZSAH APLIKACE SKLADEB (S1) (BEZ PROŘEZU)

Č.	NÁZEV MÍSTNOSTI	m ²	PODLAHA	POZNÁMKY
1.04	PŮDA	288,48	PŮDOVKY + (S1)	
1.05	PŮDA	166,53	PŮDOVKY + (S1)	

LEGENDA

- STÁVAJÍCÍ KONSTRUKCE, BEZ ZÁSAHU
- NAVRHOVANÉ KONSTRUKCE, ŘEZ
- NAVRHOVANÉ KONSTRUKCE, POHLED
- TEPELNÉ MINERÁLNÍ IZOLACE, POCHOZÍ
- TEPELNÉ IZOLACE, MĚKKÉ (MINERÁLNÍ, SKLOVLÁKNITÉ)
- PLOCHY S TEPELNOU IZOLACÍ
- PRVKY ODVĚTRÁVACÍHO HT POTRUBÍ
- OCELOVÉ PRVKY, BEZ ZÁSAHU
- VNITRNÍ DEŠŤOVÉ ŽLABY
- STÁVAJÍCÍ SLABOPROUDÉ ROZ., NESMÍ BÝT DOTČENO!!!

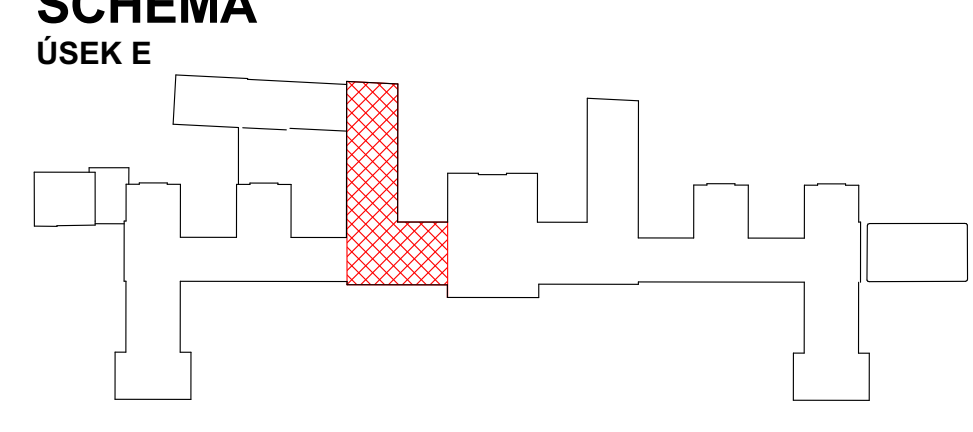
POZNÁMKY

- POZN. 50** ÚPRAVA STÁVAJÍCÍ ŽIDKY DO ÚROVNĚ +2,000 (ÚROVŇ PODEZDĚNÍ VAZNÉHO TRÁMU) PRO ULOŽENÍ CHODNÍČKU, ZAPRAVENO DLE SKLADBY (S4)
- POZN. 51** ZAZDĚNÍ STÁVAJÍCÍ NIKY V KAMÍNOVÉM OTVORU SLOUŽÍCÍ PŮVODNĚ PRO NÁPOJENÍ VĚTRÁNÍ 300x400mm CP NA MVC, HLUBOKY 150 mm, DLE SKLADBY (S4)
- POZN. 52** ŽLAB BUDE KOMPLETNĚ PŘESPÁDOVÁN, BUDOU VYJMUTY PODKLADKY A ŽLAB BUDE NOVĚ PODEPŘEN (NOVÉ PODPORY, ÚPRAVA STÁVAJÍCÍCH PODKLADKŮ) ZA ÚČELEM DOSAZENÍ PLYNULÉHO SPÁDU PO CELÉ JEHO DĚLCE
- POZN. 53** PŘIKOTVENÍ SCHODIŠTĚ KE ZDIVU POMOCÍ PRVKU (Z3) A 2x ŠROUBU M6/100 NA CHEMICKOU MALTU
- POZN. 54** NA STÁVAJÍCÍ ŠROUBY BUDOU NAVÁŘENY NOVÉ ZÁVITOVÉ TYČE M8 DÉLKY 180mm (NUTNO OVĚRIT) NA ŠROUBY BUDOU NAVLEČENY HRANOLY 160x80x80 Z TERMOLASTICKÉ PĚNY S OTVOREM PRO ZÁVITOVOU TYČ. NA HRANOLY BUDE OPĚTOVNĚ INSTALOVÁN VRÁTEK LUSTRU A DOTAŽEN (PODLOŽKA + MATKA M8)
- POZN. 55** PRVEK BUDE V ŠÍŘCE 1,0 m NAD PRŮCHODEM OPATŘEN ČERNO-ŽLUTÝM KOSE PRUHOVANÝM SIGNÁLNÍM NÁTĚREM A TO DO VÝŠE 1/2 I NOSNÍKU A V CELÉ PLOŠE SPODNÍ PÁSNIČE Z OBOU STRAN, DLE ČSN ISO 3864-1 GRAFICKÉ ZNAČKY
- POZN. 56** MÍSTO PRO KOTVENÍ PRVKU Z5 NA KROKVÍCH PRO ZAJIŠTĚNÍ POLOHY OTEVŘENÉHO OKENNÍHO KŘÍDLA
- POZN. 57** REVIZE STÁVAJÍCÍCH PODPOR POCHOZÍCH LÁVEK A JEJICH NOVÉ UKOTVENÍ DO TRÁMKŮ

POZNÁMKA!!!

PŘED ZAHÁJENÍM PŘÍPRAVNÝCH A BOURACÍCH PRACÍ BUDE ZE STRANY PRACOVNÍKŮ ÚŘADU VLÁDY PROVEDENO ZAŠKOLENÍ OHLÉDNĚ OCHRANY STÁVAJÍCÍ KABELÁŽE V PŮDNÍM PROSTORU - ZÁSADA - ŽÁDNÁ KABELÁŽ ANI PODRUŽNÉ ROZVADĚČE NESMÍ BÝT STAVEBNÍ ČINNOSTÍ DOTČENY, RESPEKTIVĚ NARUŠENY, KROMĚ PŘÍMO OZNAČENÝCH NEFUNKČNÍCH TRAS. O TOMTO ZAŠKOLENÍ BUDE POŘÍZEN SAMOSTATNÝ PROTOKOL A ZÁPIS DO STAVEBNÍHO DENÍKU.

SCHEMA



+ 0,000 = + 205,00 m.n.m (Bpv)
 STUPEŇ: DOKUMENTACE PRO ZADÁNÍ STAVBY | Č. ZAKÁZKY: APS - 45520 | FORMÁT: 18x A4 | DATUM: 08/2020
 AKCE: ZATEPLENÍ STROPŮ POD STŘECHOU BUDOVY STRAKOVY AKADEMIE

ZHOTOVITEL: Atelier pozemního stavitelství s.r.o., Thákurova 3676, 160 00, Praha 6	Č. VÝKRESU C. PARÉ
ZODP. PROJEKTANT: Ing. Pavel Šlechtla	Č. VÝKRESU D.1.1b-14
VYPRACOVAL: Ing. arch. David Skála	MĚŘÍTKO 1:50
OBJEDNATEL: Úřad vlády ČR, nábřeží Edvarda Beneše 4, 118 01 Praha 1	
LOKALITA: Nábřeží Edvarda Beneše 4, 118 01 Malá Strana, Praha 1, p.č. 680/4	

VÝKRES LEVÉHO ZÁPADNÍHO KŘÍDLA A STŘEDNÍHO KŘÍDLA - NÁVRH