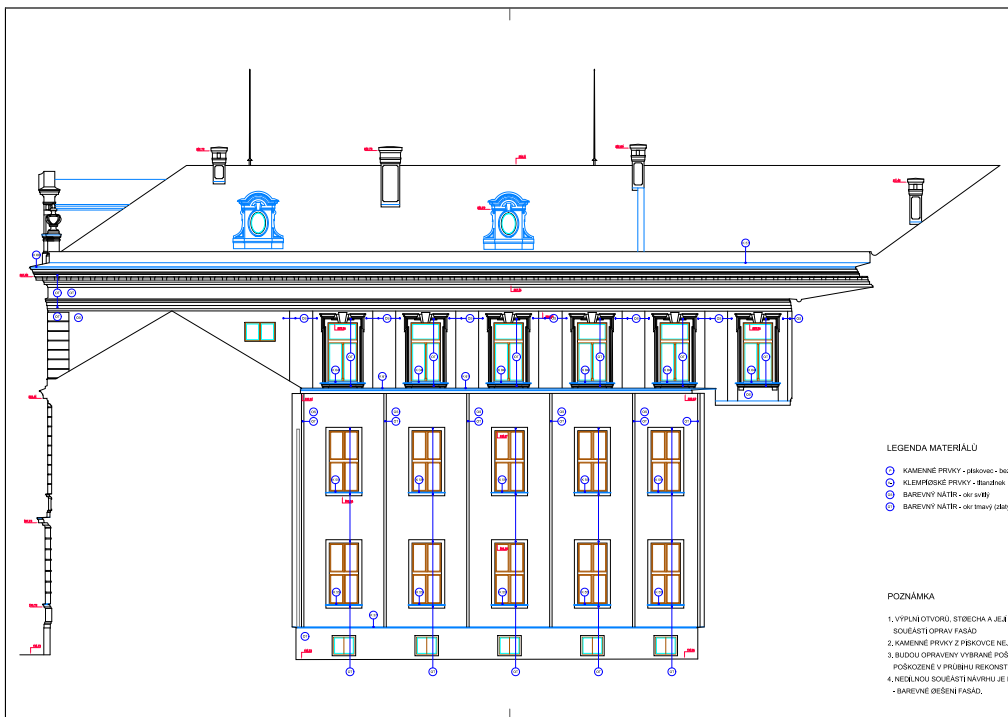


LEKOLUPNĚ PRŮHRAŤOVÉHO KROVNÍHO PRÁCEJNÍHO



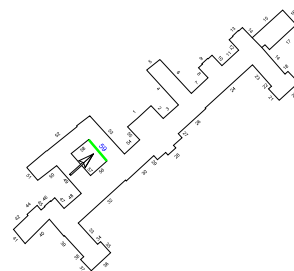
LEGENDA MATERIÁLŮ

- KAMENNÉ PRVKY - pískovec - bez opravy
- KLEMPŘSKÉ PRVKY - železník
- BAREVNÝ NÁTER - celá stěna
- BAREVNÝ NÁTER - celá tráva (zář)

POZNÁMKA

1. VYPLNĚNÍ OTVORŮ, STŘECHA A JEJÍ ČÁSTI VĚTŠINĚ KLEMPŘSKÝCH PRVKŮ NEJSOU SOUČÁSTÍ OPRAV FASÁD
  2. KAMENNÉ PRVKY Z PĚKOVCE NEJSOU SOUČÁSTÍ OPRAV FASÁD
  3. BUDDOU OPRAVENÝ VÝBĚRNĚ PŘÍSLUŠNÉ KLEMPŘSKÉ PRVKY A PRVKY PŘÍSLUŠNÉ V PŘÍBĚHU REKONSTRUKCE FASÁD
  4. NEJEDNĚ SOUČÁSTÍ NÁVRHU JE PŘÍLOHA E2 (TĚTO PROJEKTOVÉ DOKUMENTACE)
- BAREVNÉ ODEŠNÍ FASÁD

ESLOVÁNÍ POHLEDŮ



PROJEKTANT / PROJEKTOVÝ MANAŽER

**Ing. Josef Chmelka**

PROJEKTOVÝ ATELIÉR SÚPR  
 NA POKŘÍ 30, 110 00 PRAHA 1  
 TEL: 221732960-3, 221732965-6  
 FAX: 221732960  
 MOB: 603416125  
 e-mail: chmelka@chmelka-supr.cz

PROJEKTANT / PROJEKTOVÝ MANAŽER

**ISI, spol. s r.o.**

MOB: 600171151  
 TEL: 604029572  
 FAX: 604029572  
 www.isi.cz  
 LUMBEROVA 21  
 VESELÁ PRAHA VYRAŽKA, SPOLNOSTI PRŮMYŠLOVÝCH  
 PŘEDNÍHO SODLUKÁU AUTORA JE PŘÍLOHA E2 (TĚTO PROJEKTOVÉ DOKUMENTACE)

INVESTOR

**Ceská republika - Úřad vlády ČR**

Národní ekonomická správa - E2, Praha 1, 110 01

PROJEKT

**OPRAVA FASÁD ÚŘADU VLÁDY ČR**

Národní ekonomická správa - E2, Praha 1, 110 01

HLAVNÍ ARCHITEKT PROJEKTU

ING. JOSEF CHMELKA

AUTORSKÝ / PROJEKTOVÝ TÝM

ING. JOSEF CHMELKA, ING. MILAN ŠIMRÁK, ING. LUCIE KARBOŠOVÁ

OBSAH

**POHLED 59**

DATUM 05/2008 ČÍSLO ZAK. S 1584 MĚŘÍTKO 1:100

STUPĚN DOK. DSP PROFESE STAVEBNÍ ČÍSLO PŘÍLOHY **41**