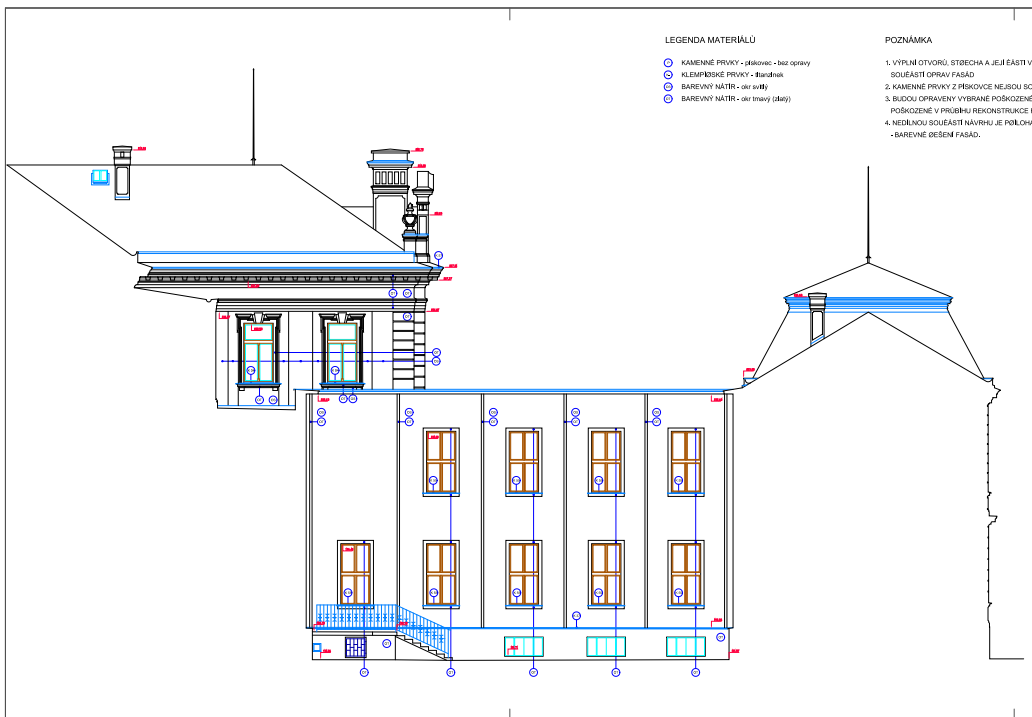


Ing. Josef Chmelka  
 PROJEKČNÍ KANCELÁŘ  
 Na Páru 20, 110 00 Praha 1  
 Tel. 22738814, 22738814  
 Fax 22738890  
 e-mail: chmelka@chmelka.cz

ISI, spol. s r.o.  
 IČO: 252621  
 DIČ: CZ252621  
 ÚSTŘEDNÍ ÚŘAD PRÁVNÍ  
 OCHRANY KONZUMÁTORŮ  
 Křižkova 1, 128 00 Praha 2  
 PRÁVNÍ  
 KANCELÁŘ PRÁVNÍKŮ  
 KŘIŽKOVY 1, 128 00 PRAHA 2  
 IČO: 252621 DIČ: CZ252621  
 ÚSTŘEDNÍ ÚŘAD PRÁVNÍ  
 OCHRANY KONZUMÁTORŮ  
 Křižkova 1, 128 00 Praha 2  
 PRÁVNÍ  
 KANCELÁŘ PRÁVNÍKŮ  
 KŘIŽKOVY 1, 128 00 PRAHA 2  
 IČO: 252621 DIČ: CZ252621



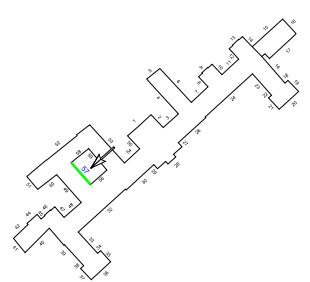
LEGENDA MATERIÁLŮ

- ① KAMENNÉ PRVKY - střešní a baz. opravy
- ② KLEMPŘSKÉ PRVKY - krovovina
- ③ BAREVNÝ NÁTR - (viz soupis)
- ④ BAREVNÝ NÁTR - (viz trasy (pláň))

POZNÁMKA

1. VÝPLNĚ OTVORŮ, STŘECHA A JEJÍ ČÁSTI VE VNĚJŠÍ KLEMPŘSKÝCH PRVKŮ NEJSOU SOUČÁSTÍ OPRAV FASÁD
2. KAMENNÉ PRVKY Z PŘEKOVCE NEJSOU SOUČÁSTÍ OPRAV FASÁD
3. BUDOUCÍ OPRAVENÝ VYBRANÉ POŠKOZENÉ KLEMPŘSKÉ PRVKY A PRVKY POŠKOZENÉ V PŘÍBLHU REKONSTRUKCE FASÁD
4. NEBEŽNÍ SOUČÁSTI NÁVRHU JE POLOŽKA 2.2 (TĚTO PROJEKTOVÉ DOKUMENTACE) - BAREVNÉ ŘEŠENÍ FASÁD.

ČÍSLOVÁNÍ POHLEDŮ



HLAVNÍ INŽENÝR PROJEKTU ING. JOSEF CHMELKA

**Ing. Josef Chmelka**

PROJEKTOVÝ ATELIER SLUP  
 NA POKŘÍ 30, 110 00 PRAHA 1  
 TEL: 221732960-3, 221732965-6  
 FAX: 221732960  
 MOB: 603416125  
 e-mail: chmelka@chmelka-sgr.cz

PROJEKTANT / PROJEKTOVÝ MANAŽER

**ISI, spol. s r.o.**

MOB: 600012151 TEL: 66666552  
 OPRÁVČE: 66666552  
 www.isi.cz LUMBEROVA 21  
 VEŠTĚČKA PRAHA VYRAZKA, SPOL. S R.O. PROJEKTOVÝ MANAŽER  
 PŘEDNÍHO SOUHLASÍ AUTORA JE 28.08.2008 10:00:00

INVESTOR Česká republika - Úřad vlády ČR

PROJEKT OPRAVA FASÁD ÚŘADU VLÁDY ČR

HLAVNÍ ARCHITEKT PROJEKTU INGLARICH, ORLILININCEV  
 AUTORSKÝ / PROJEKTOVÝ TÝM INGLARICH, HANNA ŠKREDOVÁ  
 LUCIE KARDOŠOVÁ

OBSAH POHLED 57

DATUM 05/2008 ČÍSLO ZAK. S 1584 MĚŘÍTKO 1:100  
 STUPEN DOK. DSP PROFESE STAVEBNÍ ČEJLO PŘÍLOHY 40