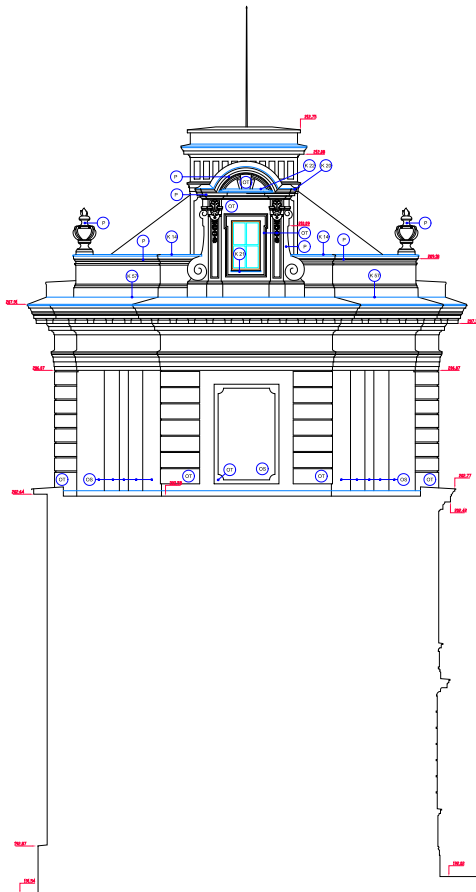


### LEGENDA MATERIÁLŮ

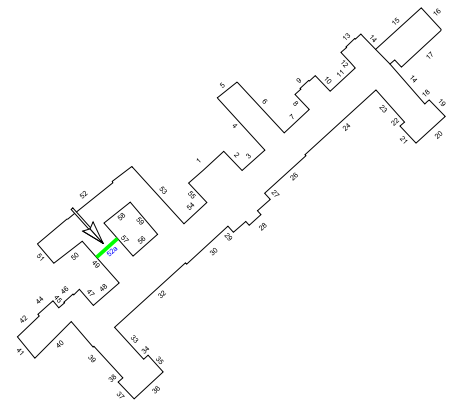
- KAMENNÉ PRVKY - pískovec - bez opravy
- KLEMPÍŤSKÉ PRVKY - titanžinek
- BAREVNÝ NÁTĚR - okr světlý
- BAREVNÝ NÁTĚR - okr tmavý (zlatý)



### POZNÁMKA

1. VÝPLŇ OTVORŮ, STŘECHA A JEJÍ ČÁSTI VĚTŠÍ KLEMPÍŤSKÝCH PRVKŮ NEJSOU SOUČÁSTÍ OPRAV FASÁD
2. KAMENNÉ PRVKY Z PÍSKOVCE NEJSOU SOUČÁSTÍ OPRAV FASÁD
3. BUDOU OPRAVENY VYBRANÉ POŠKOZENÉ KLEMPÍŤSKÉ PRVKY A PRVKY POŠKOZENÉ V PRŮBĚHU REKONSTRUKCE FASÁD.
4. NEDÍLNOU SOUČÁSTÍ NÁVRHU JE PŮLOHA Ě.2 (TÉTO PROJEKTOVÉ DOKUMENTACE)  
- BAREVNÉ ŤEŠENÍ FASÁD.

### ĚISLOVÁNÍ POHLEDŮ



HLAVNÍ INŽENÝR PROJEKTU ING. JOSEF CHMELKA

## Ing. Josef Chmelka

PROJEKTOVÝ ATELIER SÚPR  
NA POŘÍČÍ 30, 110 00 PRAHA 1  
TEL: 221732960-3, 221732965-6  
FAX: 221732960  
MOB: 603416125  
e-mail: chmelko@chmelko-supr.cz

PROJEKTANT / PROJEKTOVÝ MANAŽER

## ISI, spol. s r.o.

MOB: 602312151 TEL: 224410652  
FAX: 22100654 KANCELÁŘ  
www.isi.cz LUMÍROVA 21  
VŠEČKÁ PRAVA VYHRÁŽENA. ŠÍŘENÍ NEBO REPRODUKOVÁNÍ BEZ  
PÍSEMNÉHO SOUHLASU AUTORA JE ZAPŘEDČENO.

INVESTOR Česká republika - Úřad vlády ČR  
Nábřeží Edvarda Beneše 4/128, Praha 1, 118 01

PROJEKT OPRAVA FASÁD ÚŘADU VLÁDY ČR  
Nábřeží Edvarda Beneše 4/128, Praha 1, 118 01

HLAVNÍ ARCHITEKT PROJEKTU ING. ARCH. ORLÍN ILIŇČEV  
AUTORSKÝ / PROJEKTOVÝ TÝM ING. ARCH. HANA SMRŽOVÁ  
LUCIE KARKOŠKOVÁ

OBSAH **POHLED 52a**

DATUM 05/2008 ČÍSLO ZAK. S 1584 MĚŘÍTKO 1:100  
STUPEŇ DOK. DSP PROJESE STAVEBNÍ ČÍSLO PŘÍLOHY **36**