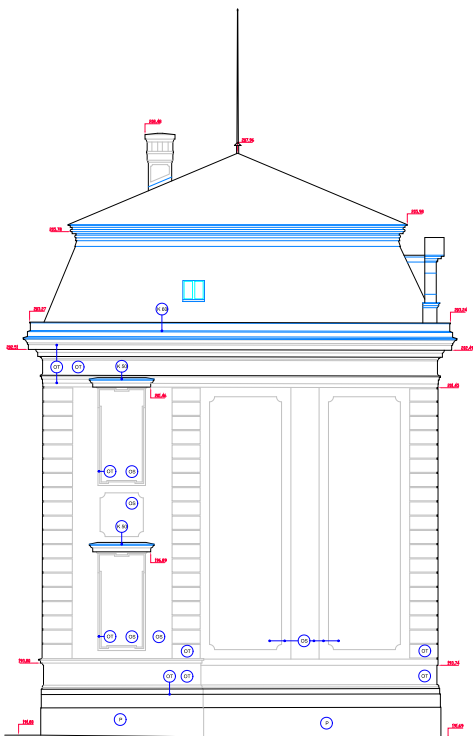


LEGENDA MATERIÁLŮ

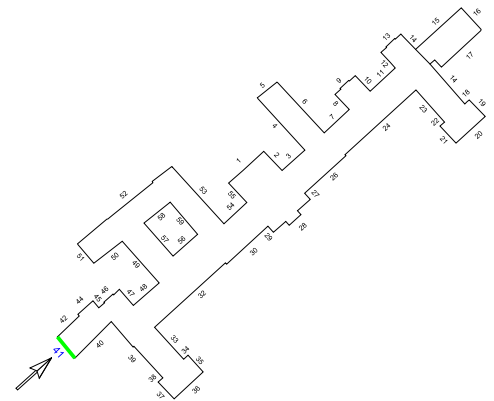
- KAMENNÉ PRVKY - pískovec - bez opravy
- ⊖ KLEMPÍŤSKÉ PRVKY - titanželez
- ⊖ BAREVNÝ NÁTĚR - okr světlý
- ⊖ BAREVNÝ NÁTĚR - okr tmavý (zlatý)



POZNÁMKA

1. VÝPLŇ OTVORŮ, STĚCHA A JEJÍ ČÁSTI VĚETNÍ KLEMPÍŤSKÝCH PRVKŮ NEJSOU SOUČÁSTÍ OPRAV FASÁD
2. KAMENNÉ PRVKY Z PÍSKOVCE NEJSOU SOUČÁSTÍ OPRAV FASÁD
3. BUDOUPŘÍPRAVENY VYBRANÉ POŠKOZENÉ KLEMPÍŤSKÉ PRVKY A PRVKY POŠKOZENÉ V PRŮBĚHU REKONSTRUKCE FASÁD.
4. NEDĚLNŮ SOUČÁSTÍ NÁVRHU JE PŮLOHA Ě.2 (TĚTO PROJEKTOVÉ DOKUMENTACE)
- BAREVNÉ OŠEŤENÍ FASÁD.

ĚISLOVÁNÍ POHLEDŮ



HLAVNÍ INŽENÝR PROJEKTU ING. JOSEF CHMELKA

Ing. Josef Chmelka

PROJEKTOVÝ ATELIÉR SÚPR
NA POŘÍČÍ 30, 110 00 PRAHA 1
TEL: 221732960-3, 221732965-6
FAX: 221732960
MOB: 603416125
e-mail: chmelko@chmelko-supr.cz

PROJEKTANT / PROJEKTOVÝ MANAŽER

ISI, spol. s r.o.

MOB: TEL:
603412151 221732962
INŽENÝR KANCELÁŘ
www.isi.cz LUMIROVA 21
VŠEČERÁ PRÁVA VYHRAZENA. ŠÍŘENÍ NEBO REPRODUKOVÁNÍ BEZ
PÍSEMNÉHO SOUHLASU AUTORA JE ZAPRAZDĚNO.

INVESTOR Česká republika - Úřad vlády ČR
Nábřeží Edvarda Beneše 4/128, Praha 1, 118 01

PROJEKT OPRAVA FASÁD ÚŘADU VLÁDY ČR
Nábřeží Edvarda Beneše 4/128, Praha 1, 118 01

HLAVNÍ ARCHITEKT PROJEKTU ING. ARCH. ORLÍN ILIŇČEV
AUTORSKÝ / PROJEKTOVÝ TÝM ING. ARCH. HANA SMRŽOVÁ
LUCIE KARKOŠKOVÁ

OBSAH **POHLED 41**

DATUM 05/2008 ČÍSLO ZAK. S 1584 MĚŘÍTKO 1:100
STUPEŇ DOK. DSP PROFESE STAVEBNÍ ČÍSLO PŘÍLOHY **28**