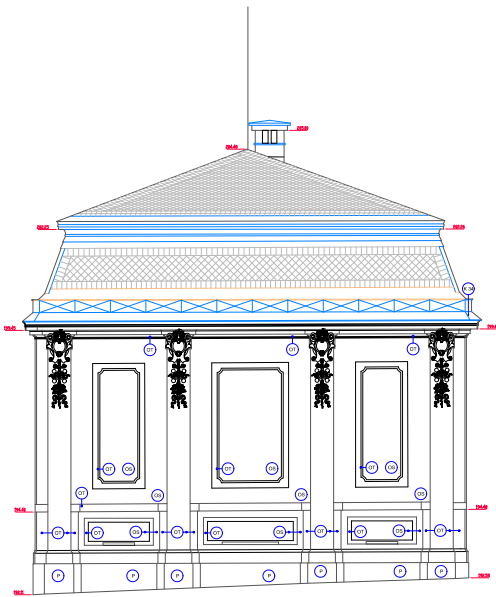


MOB: 603416125
e-mail: chmelka@chmelka-supr.cz

LEGENDA MATERIÁLŮ

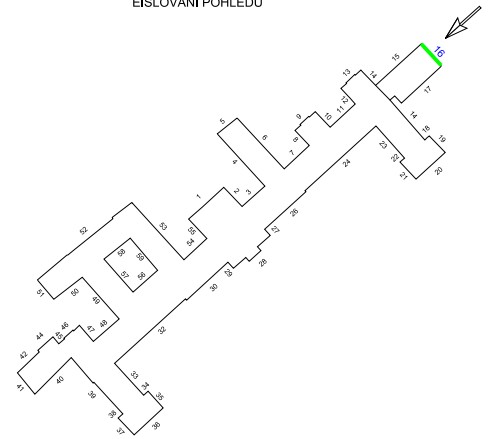
- KAMENNÉ PRVKY - pískovec - bez opravy
- KLEMPÍŠKÉ PRVKY - titanžinek
- BAREVNÝ NÁTĚR - okr svitlý
- BAREVNÝ NÁTĚR - okr tmavý (zlatý)



POZNÁMKA

1. VÝPLNĚ OTVORŮ, STŘECHA A JEJÍ ČÁSTI VĚTŠÍ KLEMPÍŠKÝCH PRVKŮ NEJSOU SOUČÁSTÍ OPRAV FASÁD
2. KAMENNÉ PRVKY Z PÍSKOVCE NEJSOU SOUČÁSTÍ OPRAV FASÁD
3. BUDOUCÍ OPRAVENÝ VYBRANÉ POŠKOZENÉ KLEMPÍŠKÉ PRVKY A PRVKY POŠKOZENÉ V PRŮBĚHU REKONSTRUKCE FASÁD,
4. NEDÍLNOU SOUČÁSTÍ NÁVRHU JE PŘÍLOHA Ě.2 (TĚTO PROJEKTOVÉ DOKUMENTACE)
- BAREVNÉ ŘEŠENÍ FASÁD,

ČÍSLOVÁNÍ POHLEDŮ



HLAVNÍ INŽENÝR PROJEKTU ING. JOSEF CHMELKA

Ing. Josef Chmelka

PROJEKTOVÝ ATELIÉR SÚPR
 NA POŘÍČÍ 30, 110 00 PRAHA 1
 TEL: 221732960-3, 221732965-6
 FAX: 221732960
 MOB: 603416125
 e-mail: chmelka@chmelka-supr.cz

PROJEKTANT / PROJEKTOVÝ MANAŽER

ISI, spol. s r.o.

MOB: 733121151 TEL: 244410652
 IČO: 252121151 DIČ: CZ252121151
 KONTAKTNÍ MÍSTO: KUMSKÝ DŮL
 www.isi.cz LUMÍROVA 21
 VEŠKERÁ PRÁVA VYHRÁZENA. ŠÍŘENÍ NEBO REPRODUKOVÁNÍ BEZ
 PŘEDMÍNOU SOUHLASÍ AUTORA JE ZAKÁZÁNO.

INVESTOR Česká republika - Úřad vlády ČR
 Nábřeží Edvarda Beneše 4/128, Praha 1, 118 01

PROJEKT OPRAVA FASÁD ÚŘADU VLÁDY ČR
 Nábřeží Edvarda Beneše 4/128, Praha 1, 118 01

HLAVNÍ ARCHITEKT PROJEKTU ING. ARCH. ORLÍN ILINČEV
 AUTORSKÝ / PROJEKTOVÝ TYM ING. ARCH. HANA SMRŽOVÁ
 LUCIE KARKOŠKOVÁ

OBSAH **POHLED 16**

DATUM 05/2008 ČÍSLO ZAK. S 1584 MĚŘÍTKO 1:100
 STUPEŇ DOK. DSP PROFESE STAVEBNÍ ČÍSLO PŘÍLOHY **16**