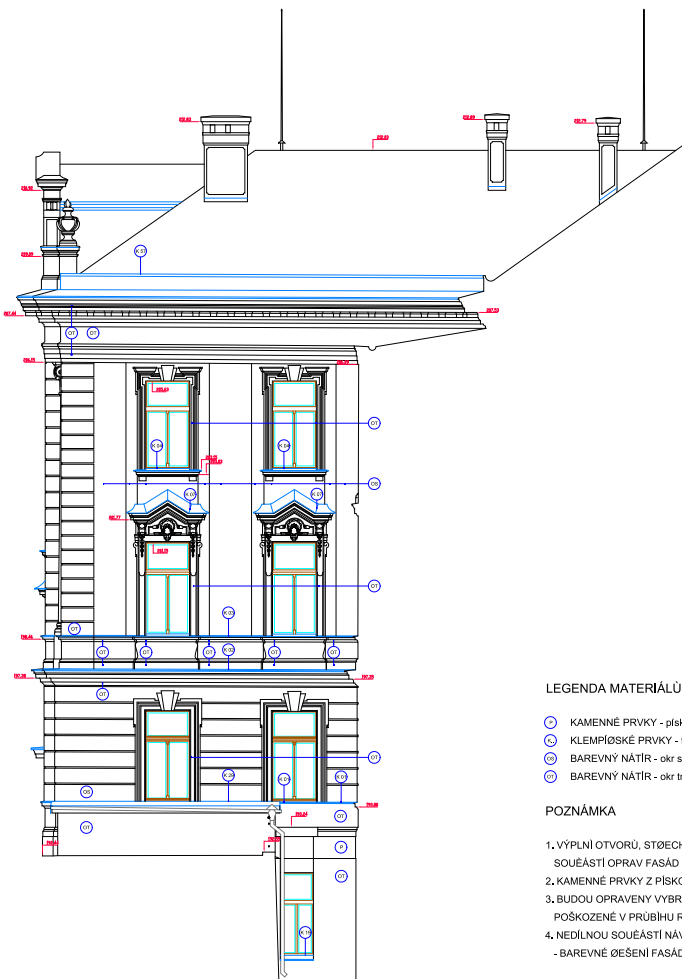


1. VYPLNĚNÍ OTVORŮ, STŘECHA A JEJÍ ČÁSTI VEŠTĚNÍ KLEMPŘSKÝCH PRVKŮ NEBOU

3. BUDOUCÍ OPRÁVENÍ VYBRANÉ POŠKOZENÉ KLEMPŘSKÉ PRVKY A PRVKY POŠKOZENÉ V PRŮBĚHU REKONSTRUKCE FASÁD.



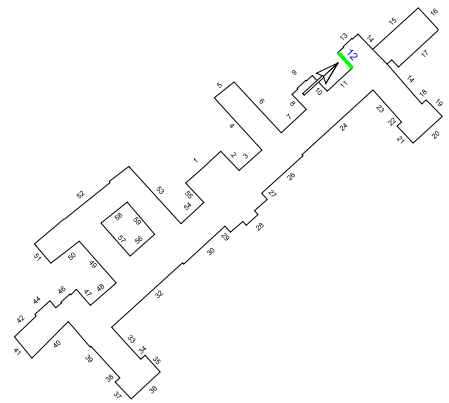
LEGENDA MATERIÁLŮ

- KAMENNÉ PRVKY - pískovec - bez opravy
- KLEMPÍŤSKÉ PRVKY - žlantzinek
- BAREVNÝ NÁTĚR - okr světlý
- BAREVNÝ NÁTĚR - okr tmavý (zlátý)

POZNÁMKA

1. VÝPLNĚ OTVORŮ, STŘECHA A JEJÍ ČÁSTI VĚTŠIN KLEMPÍŤSKÝCH PRVKŮ NEJSOU SOUČÁSTÍ OPRAV FASÁD
2. KAMENNÉ PRVKY Z PÍSKOVCE NEJSOU SOUČÁSTÍ OPRAV FASÁD
3. BUDOU OPRAVENY VYBRANÉ POŠKOZENÉ KLEMPÍŤSKÉ PRVKY A PRVKY POŠKOZENÉ V PRŮBĚHU REKONSTRUKCE FASÁD.
4. NEDÍLNOU SOUČÁSTÍ NÁVRHU JE PŘÍLOHA E.2 (TÉTO PROJEKTOVÉ DOKUMENTACE)
- BAREVNÉ OŠEŠENÍ FASÁD.

ČÍSLOVÁNÍ POHLEDŮ



HLAVNÍ INŽENÝR PROJEKTU ING. JOSEF CHMELKA

Ing. Josef Chmelka

PROJEKTOVÝ ATELIÉR SÚPR
NA POŘÍČÍ 30, 110 00 PRAHA 1
TEL: 221732960-3, 221732965-6
FAX: 221732960
MOB: 603416125
e-mail: chmelko@chmelko-supr.cz

PROJEKTANT / PROJEKTOVÝ MANAŽER

ISI, spol. s r.o.

MOB: TEL:
603312151 604409652
NÁMĚTOVÝ KONSULTAČNÍ
www.isi.cz LUMÍROVA 21
VŠEJKÁ PRAVA VYHRÁZENA. ŠÍŘENÍ NEBO REPRODUKOVÁNÍ BEZ
PÍSEMNÉHO SOUHLASU AUTORA JE ZAPRAZDĚNÉ.

INVESTOR Česká republika - Úřad vlády ČR
Nábřeží Edvarda Beneše 4/128, Praha 1, 118 01

PROJEKT OPRAVA FASÁD ÚŘADU VLÁDY ČR
Nábřeží Edvarda Beneše 4/128, Praha 1, 118 01

HLAVNÍ ARCHITEKT PROJEKTU ING. ARCH. ORLÍN ILIŇČEV
AUTORSKÝ / PROJEKTOVÝ TÝM ING. ARCH. HANA SMRŽOVÁ
LUCIE KARKOŠKOVÁ

OBSAH **POHLED 12**

DATUM 05/2008 ČÍSLO ZAK. S 1584 MĚŘÍTKO 1:100
STUPEŇ DOK. DSP PROFESE STAVEBNÍ ČÍSLO PŘÍLOHY **12**