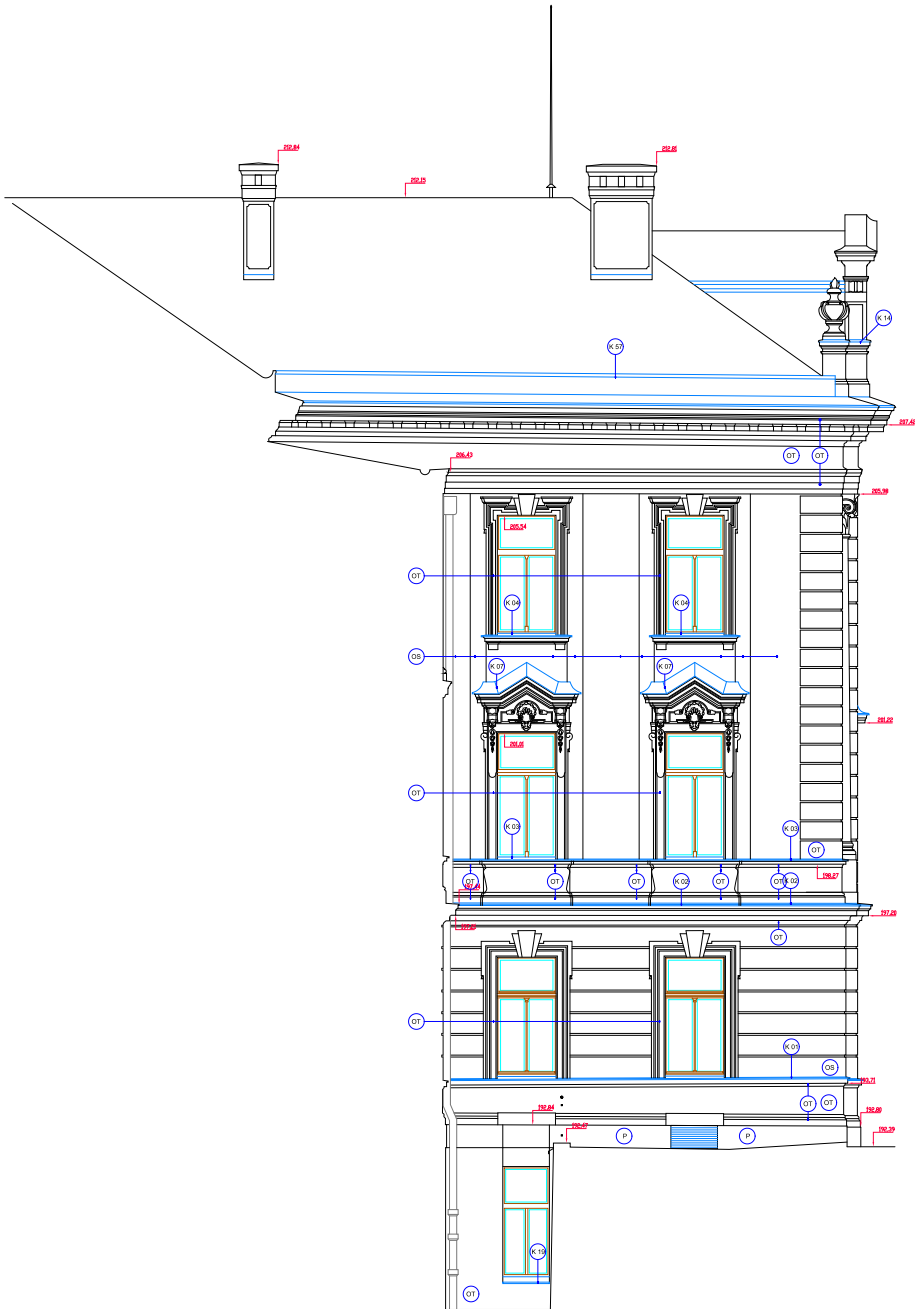
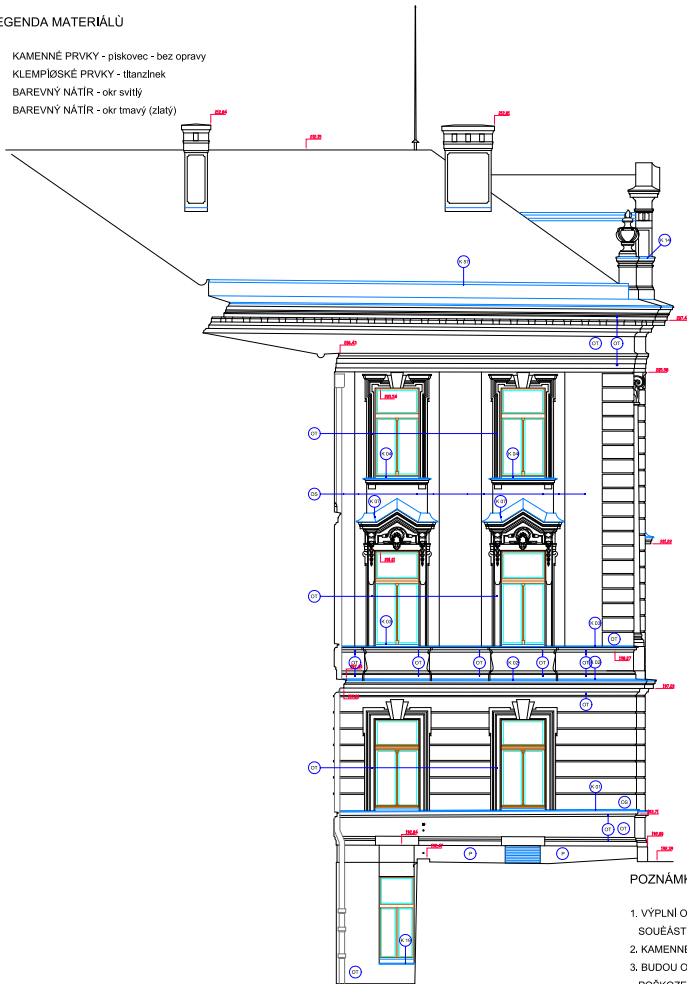


POZNÁMKA



### LEGENDA MATERIÁLŮ

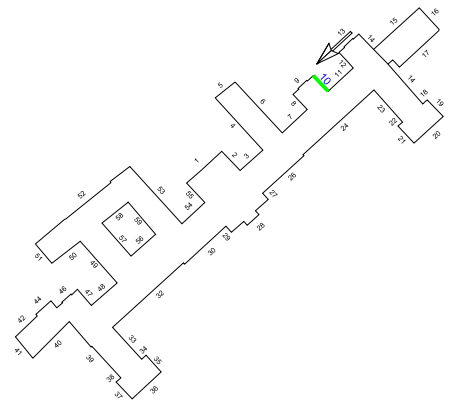
- KAMENNÉ PRVKY - pískovec - bez opravy
- KLEMPÍŠKÉ PRVKY - titanželez
- BAREVNÝ NÁTĚR - okr světlý
- BAREVNÝ NÁTĚR - okr tmavý (zlatý)



### POZNÁMKA

1. VÝPLNĚ OTVORŮ, STŘECHA A JEJÍ ČÁSTI VĚTŠINOU KLEMPÍŠKÝCH PRVKŮ NEJSOU SOUČÁSTÍ OPRAV FASÁD
2. KAMENNÉ PRVKY Z PÍSKOVCE NEJSOU SOUČÁSTÍ OPRAV FASÁD
3. BUDOU OPRAVENY VYBRANÉ POŠKOZENÉ KLEMPÍŠKÉ PRVKY A PRVKY POŠKOZENÉ V PRŮBĚHU REKONSTRUKCE FASÁD.
4. NEDÍLNOU SOUČÁSTÍ NÁVRHU JE PŮLOHA E.2 (TĚTO PROJEKTOVÉ DOKUMENTACE) - BAREVNÉ ŮŘEŠENÍ FASÁD.

### ČÍSLOVÁNÍ POHLEDŮ



HLAVNÍ INŽENÝR PROJEKTU ING. JOSEF CHMELKA

### Ing. Josef Chmelka

PROJEKTOVÝ ATELIÉR SÚPR  
 NA POŘÍČÍ 30, 110 00 PRAHA 1  
 TEL: 221732960-3, 221732965-6  
 FAX: 221732960  
 MOB: 603416125  
 e-mail: chmelko@chmelko-supr.cz

PROJEKTANT / PROJEKTOVÝ MANAŽER

### ISI, spol. s r.o.

MOB: 603412151 TEL: 221732962  
 IČO: 252200048 KANCELÁŘ  
 www.isi.cz LUMÍROVA 21  
 VŠEČERA PRAVA VYHRAŽENA. ŠÍŘENÍ NEBO REPRODUKOVÁNÍ BEZ  
 PÍSEMNÉHO SOUHLASU AUTORA JE ZAKÁZÁNO. PŮSOBÍ POKUTY PŘI  
 NEPŘÍMÉM PŘEŠKUPĚNÍ.

INVESTOR Česká republika - Úřad vlády ČR  
 Nábřeží Edvarda Beneše 4/128, Praha 1, 118 01

PROJEKT OPRAVA FASÁD ÚŘADU VLÁDY ČR  
 Nábřeží Edvarda Beneše 4/128, Praha 1, 118 01

HLAVNÍ ARCHITEKT PROJEKTU ING. ARCH. ORLÍN ILIŇČEV  
 AUTORSKÝ / PROJEKTOVÝ TÝM ING. ARCH. HANA SMRŽOVÁ  
 LUCIE KARKOŠKOVÁ

OBSAH **POHLED 10**

DATUM 05/2008 ČÍSLO ZAK. S 1584 MĚŘÍTKO 1:100  
 STUPEŇ DOK. DSP PROFEZE STAVEBNÍ ČÍSLO PŘÍLOHY **10**