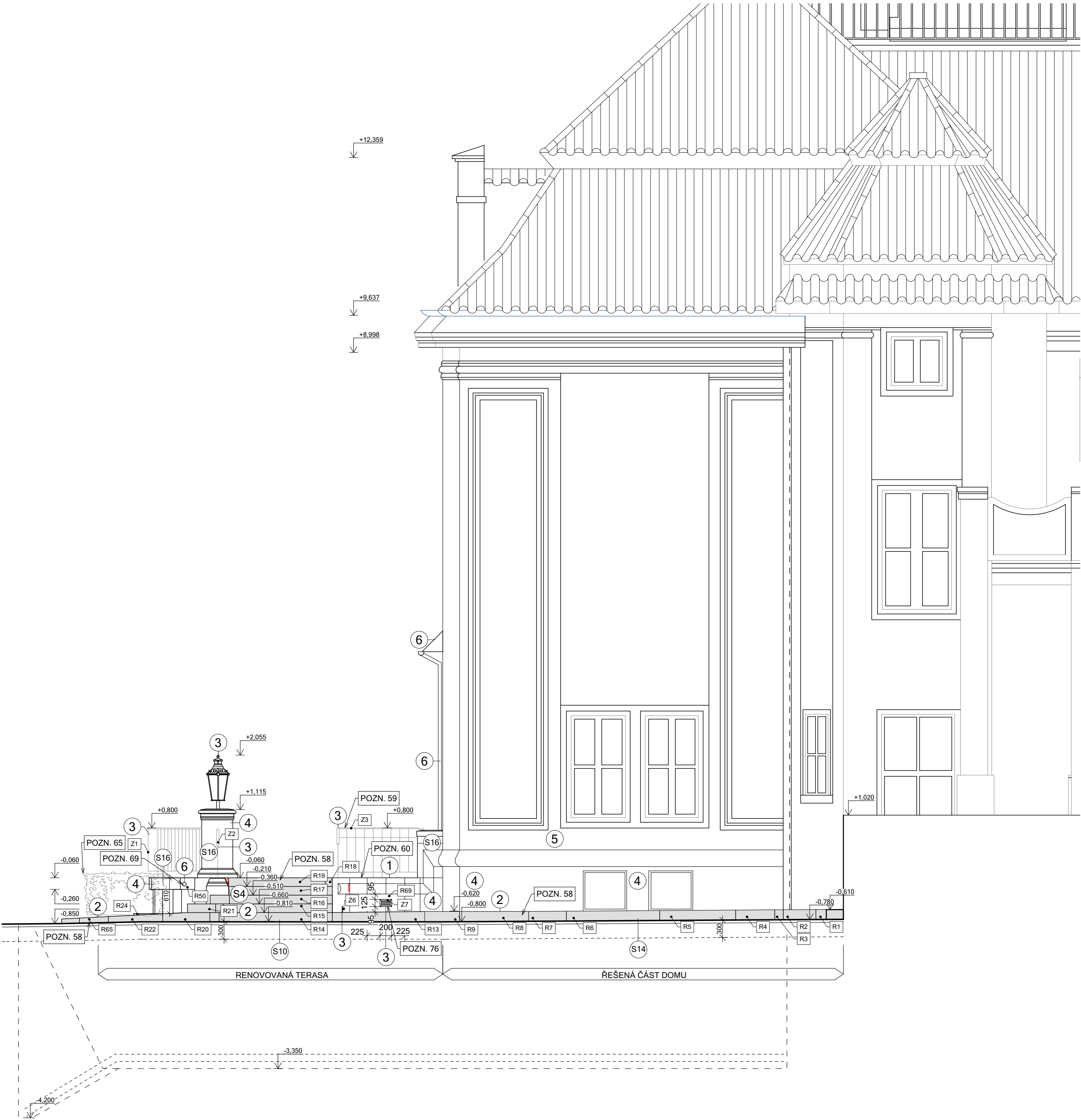


POHLED SEVER - NÁVRH M 1:50



LEGENDA POVRCHŮ

- 1 KÁMEN PÍSKOVEC, BOŽANOV
- 2 NAVRÁCENÉ KAMENNÉ PRVKY, ŽULA
- 3 KOVOVÉ PRVKY, GRAFITOVÝ NÁTÉR
- 4 STÁVAJÍCÍ PÍSKOVCOVÝ PRVKY TERASY, LOKÁLNÍ OPRAVY A APLIKACE HYDROFOBIZAČNÍHO NÁTĚRU VIZ. (S16)
- 5 STÁVAJÍCÍ OMÍTKA, PROFILOVANÁ POD NÁTĚR, BEZ ZÁSAHU
- 6 MĚDĚNÉ OPLECHOVÁNÍ A SVODY, BEZ ZÁSAHU

POZNÁMKY

- POZN.58 ZPĚTNÉ UMÍSTĚNÍ ŽULOVÝCH BLOKŮ, NUTNÉ ZACHOVÁNÍ PŮVODNÍHO UMÍSTĚNÍ BLOKŮ
- POZN.59 ZPĚTNÉ UPEVNĚNÍ PŮVODNÍHO ZÁBRADLÍ
- POZN.60 ZAČISTĚNÍ A UVEDENÍ DO SOULADU S OKOLNÍM PODKLADEM MÍST PO PŮVODNÍM LEMOVÁNÍ
- POZN.65 OPĚTOVNÉ VYSAZENÍ ŽIVÉHO PLOTU, VYUŽÍT PŮVODNÍCH KERŮ
- POZN.69 CHRLIČ Ø 64mm PRO ODVEDENÍ VODY Z TERASY
- POZN.76 OSAZENÍ A UKOTVENÍ VĚTRACÍ MŘÍŽKY(Z7)

LEGENDA MATERIÁLŮ

- STÁVAJÍCÍ KONSTRUKCE BEZE ZMĚN
- VRÁCENÉ PRVKY
- HLUBOKÉ POŠKOZENÍ KAMENE, OBLAST SANACE, VIZ (S4)

±0,000 = +234,52 m.n.m. výškový systém Bpv

akce

KRAMÁŘOVA VILA ODSTRANĚNÍ VLHKOSTI V SUTERÉNNÍCH PROSTORECH POD TERASOU

místo

Pozemek č.p. 694, 695, 696, k.ú. Hradčany

Gogolova 212/1, Praha 1

investor

Úřad vlády české republiky

adresa

Nábřeží Edvarda Beneše 128/4, 118 01, Praha 1

projekt

ATELIER KAVA spol. s r.o.

adresa

Besední 3, 118 00, Praha 1, architekti@atelierkava.cz, 257314191

zodp. projektant

Jan Karásek, 603265865

vypracoval

Ing. Pavel Šlechtla (ČKAIT 0003372), Bc. David Skála

stupeň projektu

DVZ

část

architektonicko - stavební

datum

06/2017

formát

594x420

měřítko

M 1:50

obsah

POHLED SEVER - NÁVRH

číslo výkresu

D.1.1b.14

paré