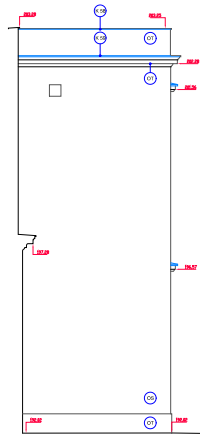


LEGENDA MATERIÁLŮ

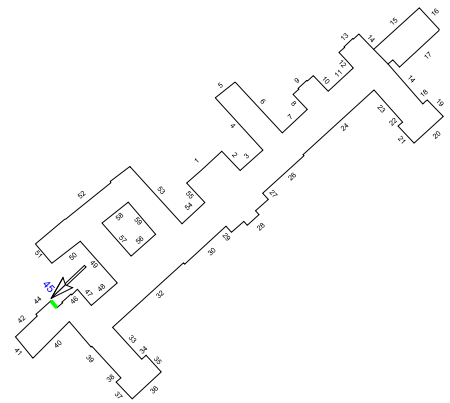
- KAMENNÉ PRVKY - pískovec - bez opravy
- KLEMPÍŤSKÉ PRVKY - titanželezo
- BAREVNÝ NÁTĚR - okr světlý
- BAREVNÝ NÁTĚR - okr tmavý (zlatý)



POZNÁMKA

1. VÝPLNĚ OTVORŮ, STĚŽECHA A JEJÍ ČÁSTI VĚTŠÍ KLEMPÍŤSKÝCH PRVKŮ NEJSOU SOUČÁSTÍ OPRAV FASÁD
2. KAMENNÉ PRVKY Z PÍSKOVCE NEJSOU SOUČÁSTÍ OPRAV FASÁD
3. BUDOU OPRAVENY VYBRANÉ POŠKOZENÉ KLEMPÍŤSKÉ PRVKY A PRVKY POŠKOZENÉ V PRŮBĚHU REKONSTRUKCE FASÁD.
4. NEDÍLNOU SOUČÁSTÍ NÁVRHU JE PŮLOHA E.2 (TÉTO PROJEKTOVÉ DOKUMENTACE)
- BAREVNÉ ŘEŠENÍ FASÁD.

ČÍSLOVÁNÍ POHLEDŮ



HLAVNÍ INŽENÝR PROJEKTU ING. JOSEF CHMELKA

Ing. Josef Chmelka

PROJEKTOVÝ ATELIÉR SÚPR
NA POŘÍČÍ 30, 110 00 PRAHA 1
TEL: 221732960-3, 221732965-6
FAX: 221732960
MOB: 603416125
e-mail: chmelko@chmelko-supr.cz

PROJEKTANT / PROJEKTOVÝ MANAŽER

ISI, spol. s r.o.

MOB: TEL:
603412151 603416125
INŽENÝR KANCELÁŘ
www.isi.cz LUMÍROVA 21
VŠEČERÁ PRÁVA VYHRÁZENA. ŠÍŘENÍ NEBO REPRODUKOVÁNÍ BEZ
PÍSEMNÉHO SOUHLASU AUTORA JE ZAPŘEDČENO.

INVESTOR Česká republika - Úřad vlády ČR
Nábřeží Edvarda Beneše 4/128, Praha 1, 118 01

PROJEKT OPRAVA FASÁD ÚŘADU VLÁDY ČR
Nábřeží Edvarda Beneše 4/128, Praha 1, 118 01

HLAVNÍ ARCHITEKT PROJEKTU ING. ARCH. ORLÍN ILIČEŤ
AUTORSKÝ / PROJEKTOVÝ TÝM ING. ARCH. HANA SMRŽOVÁ
LUCIE KARKOŠKOVÁ

OBSAH **POHLED 45**

DATUM 05/2008 ČÍSLO ZAK. S 1584 MĚŘÍTKO 1:100
STUPEŇ DOK. DSP PROFESE STAVEBNÍ ČÍSLO PŘÍLOHY **29**