



KLEMPIČSKÉ PRÁVY - BARDUK

POKROŽENÉ V PRŮBĚHU REKONSTRUKCE FASÁDY



Ing. Josef Chmelka

PROJEKTOVÝ ATELÉŽE SUPR
NA POŘÍ 30, 110 00 PRAHA 1
TEL: 221732960-5, 221732965-6
FAX: 221732960

VEDENÁ PRÁVA VYHRAZUJÍ, ŽE NENÍ ŽÁDNÝ REPRODUKOVÁNÍ BEZ
KONKRETNÍHO SOUHLASÍ KONTAKTU S AUTOREM A NEBO SE SUPR

NAHÁNĚJ Eduarda Beneše 4122, Praha 1, 110 01

KLAVĚ ARCHITEKT PRŮJEKTU

ING. JAROSLAV ŠMÍD
LUČE KARPATSKÁ

DATUM: 05/2009 ČÍSLO ZÁK.: 0194 MĚŘITIVO: 1:50
STUPĚŇ: DOP. PRŮJEKT STAVĚBNÍ ČÍSLO PRŮJ. 001

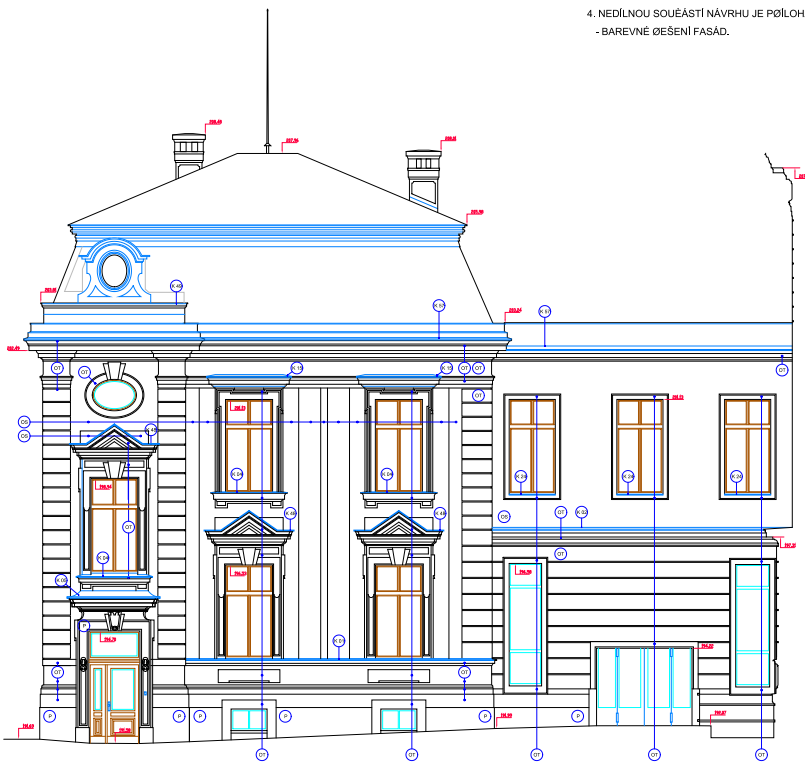
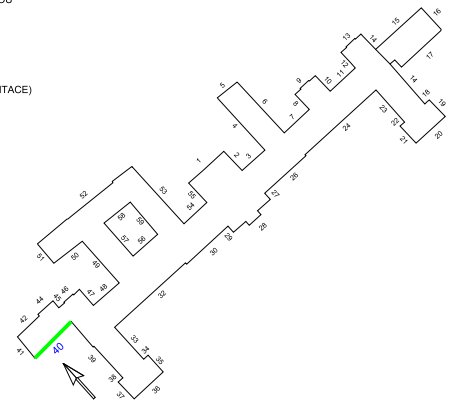
LEGENDA MATERIÁLŮ

- KAMENNÉ PRVKY - pískovec - bez opravy
- KLEMPÍŠKÉ PRVKY - litanžnek
- BAREVNÝ NÁTĚR - okr svtlý
- BAREVNÝ NÁTĚR - okr tmavý (zlato)

POZNÁMKA

1. VÝPLNĚ OTVORŮ, STŘECHA A JEJÍ ČÁSTI VĚTNNÍ KLEMPÍŠKÝCH PRVKŮ NEJSOU SOUČÁSTÍ OPRAV FASÁD
2. KAMENNÉ PRVKY Z PÍSKOVCE NEJSOU SOUČÁSTÍ OPRAV FASÁD
3. BUDDOU OPRAVENY VYBRANÉ POŠKOZENÉ KLEMPÍŠKÉ PRVKY A PRVKY POŠKOZENÉ V PRŮBĚHU REKONSTRUKCE FASÁD,
4. NEDÍLNOU SOUČÁSTÍ NÁVRHU JE POLOHA Ě.2 (TÉTO PROJEKTOVÉ DOKUMENTACE) - BAREVNÉ OŘEŠENÍ FASÁD.

ĚISLOVÁNÍ POHLEDŮ



HLAVNÍ INŽENÝR PROJEKTU ING. JOSEF CHMELKA

Ing. Josef Chmelka

PROJEKTOVÝ ATELIÉR SÚPR
 NA POŘÍČÍ 30, 110 00 PRAHA 1
 TEL: 221732960-3, 221732965-6
 FAX: 221732960
 MOB: 603416125
 e-mail: chmelko@chmelko-supr.cz

PROJEKTANT / PROJEKTOVÝ MANAŽER

ISI, spol. s r.o.

MOB: TEL:
 603412151 603416125
 IČO: 260919624 KANCELÁŘ
 www.isi.cz LUMBOVA 21
 VEŠKERÁ PRÁVA VYHRÁZENA. ŠÍŘENÍ NEBO REPRODUKOVÁNÍ BEZ
 PÍSEMNÉHO SOUHLASU AUTORA JE ZAKÁZÁNO. POŠTOVĚ NEPŘIJÍMÁME.

INVESTOR Česká republika - Úřad vlády ČR
 Nábřeží Edvarda Beneše 4/128, Praha 1, 118 01

PROJEKT OPRAVA FASÁD ÚŘADU VLÁDY ČR
 Nábřeží Edvarda Beneše 4/128, Praha 1, 118 01

HLAVNÍ ARCHITEKT PROJEKTU ING. ARCH. ORLÍN ILIŇČEV
 AUTORSKÝ / PROJEKTOVÝ TÝM ING. ARCH. HANA SMRŽOVÁ
 LUCIE KARKOŠKOVÁ

OBSAH **POHLED 40**

DATUM 05/2008 ČÍSLO ZAK. S 1584 MĚŘÍTKO 1:100
 STUPEŇ DOK. DSP PROFESE STAVEBNÍ ČÍSLO PŘÍLOHY 27