

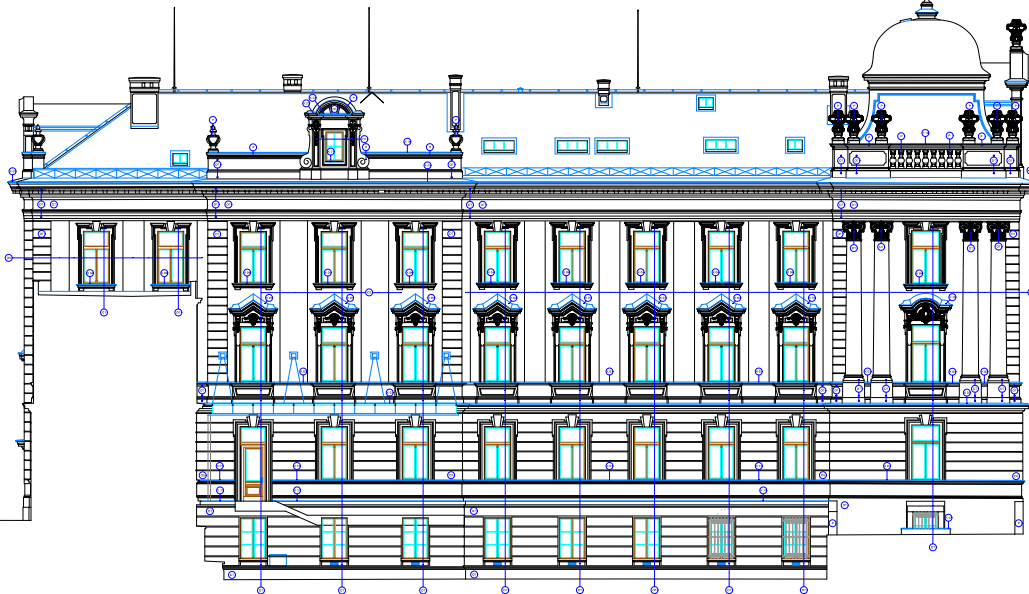
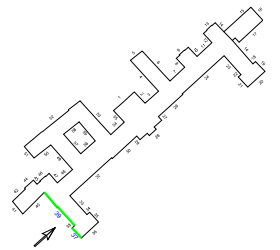
POZNÁMKA

1. VÝRAJ OTVORŮ, STŘECH A, JE-li ČÁSTI VEJTNÍ KALUPSKÝCH PRVKŮ NEJSOU SOUČÁSTÍ OPRAV FASAD.
2. KAMENNÉ PRVKY Z PRŮSOVICE NEJSOU SOUČÁSTÍ OPRAV FASAD.
3. BUDDU OPRAVENÝ VÝRAJNÉ POSÁDĚNÉ KLEMPĚRNÉ PRVKY A PRVKY POŠKODĚNÉ V PRŮBĚHU REKONSTRUKCE FASAD.
4. NEDEJMU SOUČÁSTÍ NÁVRHU JE PŘÍLOHA E.2 (TETO PROJEKTOVÉ DOKUMENTACE) -BAREVNÉ ŘEŠENÍ FASAD.

LEGENDA MATERIÁLŮ

- KAMENNÉ PRVKY - opřívání - bez opravy
- KLEMPĚRNÉ PRVKY - klenčík
- BAREVNÝ MATERIÁL - ok sítě
- BAREVNÝ MATERIÁL - ok střeš (dřev)

ĚBLOVÁNÍ POHLEDŮ



HLAVNINŽENÝR PROJEKTU: ING. JOSEF CHMELKA
Ing. Josef Chmelka
PROJEKTOVÝ ATELIER S ROPR
NA POROČÍ 30, 110 00 PRAHA 1
TEL: 221732960-3, 221732960-6
FAX: 221732960
MOB: 003418125
e-mail: chmelka@chmelka-spr.cz

PROJEKTANT / PROJEKTOVÝ MANAŽER
ISI, spol. s r.o.

MOBIL: TEL.:
878080812 ENERGETIKA
www.isi.cz NÁMĚSTÍ
LUNKA 21
15200 PRAHA 15 - HOLEŠOVIČKY, PRAHA 15
PRŮMYSLOVÁ ZONA BŘEZINA, PRAHA 15

PROJEKT: **Česká republika - Úřad vlády ČR**
PRŮMYSLOVÁ ZONA BŘEZINA, PRAHA 15

PROJEKT: **OPRAVA FASAD ÚŘADU VLÁDY ČR**
Náměstí Edvarda Beneše 4/220, Praha 1, 110 01

HLAVNÍ ARCHITEKT PROJEKTU: ING. JOSEF CHMELKA
AUTORSKÝ / PROJEKTOVÝ TÝM: ING. JOSEF CHMELKA
LUCIE KANONCOVÁ

OBŠAH: **POHLED 37+39**
DATUM: 05/2008 ČÍSLO ZAK.: S 1584 MĚŘÍTKO: 1:100
STUPEŇ DOK.: DSP PRŮJEKT STAVĚNÍ ČÍSLO VÝK. ČLTK: 1/100