

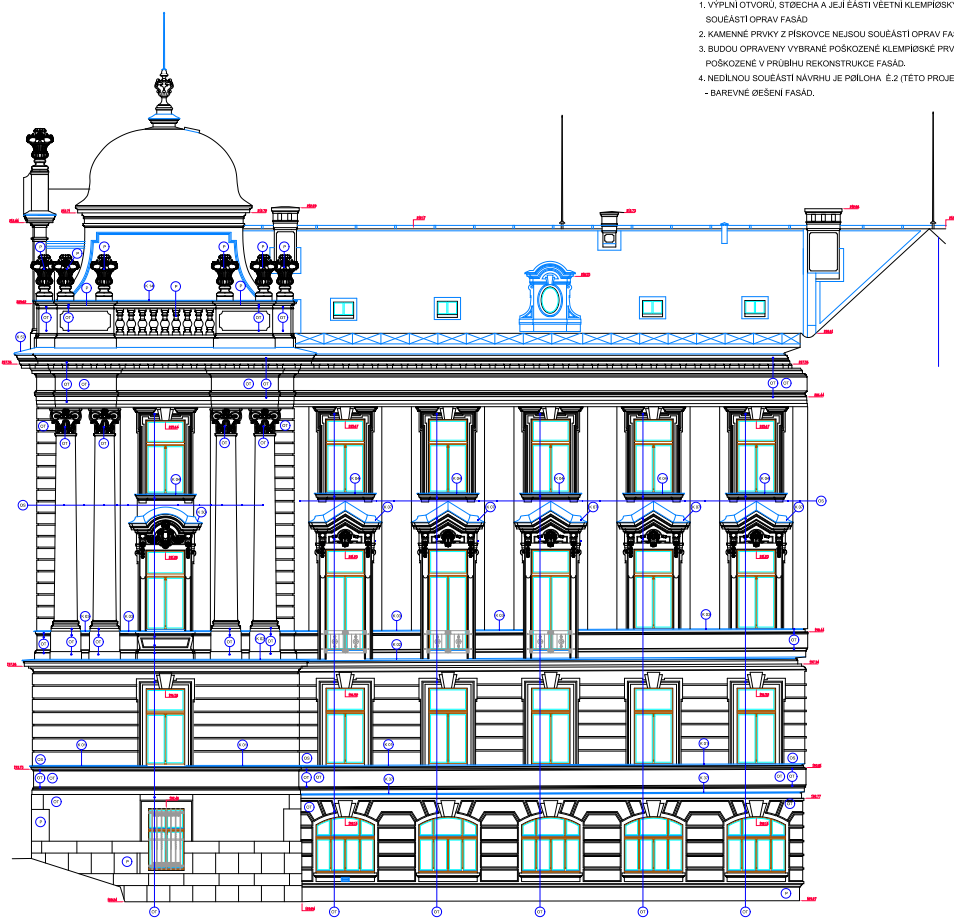
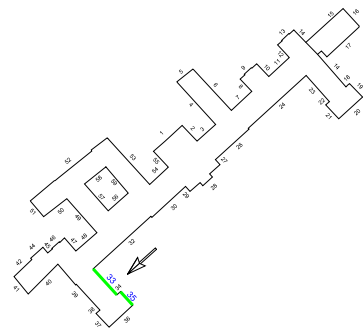
POZNÁMKA

1. VYPLNĚNÍ OTVORŮ, STŘECHA A JEJÍ ČÁSTI VĚTNI KLEMPÍŘSKÝCH PRVKŮ NEJSOU SOUČÁSTÍ OPRAV FASÁD
2. KAMENNÉ PRVKY Z PÍSKOVCE NEJSOU SOUČÁSTÍ OPRAV FASÁD
3. BUDOUCÍ OPRAVENÝ VYBRANÉ POŠKOZENÉ KLEMPÍŘSKÉ PRVKY A PRVKY POŠKOZENÉ V PRŮBĚHU REKONSTRUKCE FASÁD.
4. NEDĚLNÍ SOUČÁSTÍ NÁVRHU JE POLOHA, Ě.2 (TĚTO PROJEKTOVÉ DOKUMENTACE)
- BAREVNÉ ŤEŠENÍ FASÁD.

LEGENDA MATERIÁLŮ

- KAMENNÉ PRVKY - pískovec - bez opravy
- KLEMPÍŘSKÉ PRVKY - šamdrák
- BAREVNÝ NÁTR - okr svřř
- BAREVNÝ NÁTR - okr travnř (dřstř)

ĚÍSLOVÁNÍ POHLEDŮ



HLAVNĚ INŽENÝR PROJEKTU ING. JOSEF CHMELKA

Ing. Josef Chmelka
 PROJEKTOVÝ ATELĚR SŮPR
 NA POŘĚÍ 30, 110 00 PRAHA 1
 TEL: 221732960-3, 221732965-6
 FAX: 221732960
 MOB: 603416125
 e-mail: chmelka@chmelka-supr.cz

PROJEKTANT / PROJEKTOVÝ MANAŽER

ISI, spol. s r.o.
 MOB.: TEL.:
 60212151 221732965
 INTERNET: www.isi.cz
 VĚCNÁ PRÁVA VYHRAZENÁ. SMĚNĚNÍ PRÁVA PŘEDPOKLÁDÁME BEZ
 PŘEMĚNĚ SOUHLASÍ AUTORA. JELIŽ JE PŘEDPOKLÁDÁME BEZ
 INVESTOR: Česká republika - Úřad vlády ČR
 Nábřezí Edvarda Beneše 41/28, Praha 1, 118 01

PROJEKT **OPRAVA FASÁD ÚŘADU VLÁDY ČR**
 Nábřezí Edvarda Beneše 41/28, Praha 1, 118 01
 HLAVNĚ ARCHITEKT PROJEKTU ING. ARCH. ORLÍN ILNĚV
 AUTORSKÝ / PROJEKTOVÝ TÝM ING. ARCH. HANA SMRŽOVÁ
 LUCIE KARKOŠKOVÁ
 OBSAH **POHLED 33-35**
 DATUM 05/2008 ČÍSLO ZAK. S 1584 MĚŘÍTKO 1:100
 STUPEŇ DOK. DSP PROFESE STAVEBNĚ ČÍSLO PŘÍLOHY **23**