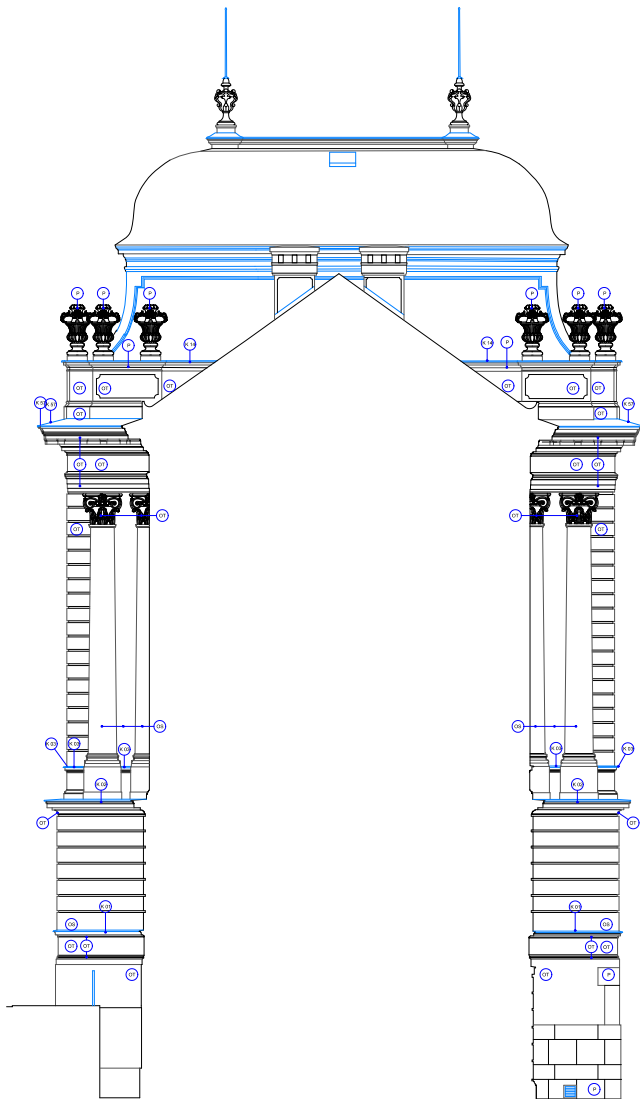


POŠKODENÉ V PRŮBĚHU REKONSTRUKCE FASÁD.



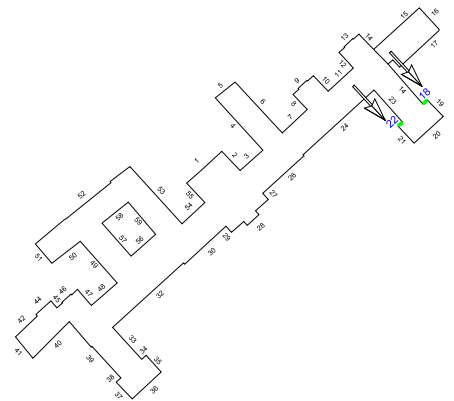
POZNÁMKA

1. VÝPLNĚ OTVORŮ, STŘECHA A JEJÍ ČÁSTI VĚETNĚ KLEMPÍŘSKÝCH PRVKŮ NEJSOU SOUČÁSTÍ OPRAV FASÁD
2. KAMENNÉ PRVKY Z PÍSKOVCE NEJSOU SOUČÁSTÍ OPRAV FASÁD
3. BUDOU OPRAVENY VYBRANÉ POŠKOZENÉ KLEMPÍŘSKÉ PRVKY A PRVKY POŠKOZENÉ V PRŮBĚHU REKONSTRUKCE FASÁD.
4. NEDÍLNŮ SOUČÁSTÍ NÁVRHU JE PŮLOHA É.2 (TĚTO PROJEKTOVÉ DOKUMENTACE)
- BAREVNÉ ŔEŠENÍ FASÁD.

LEGENDA MATERIÁLŮ

- ⊙ KAMENNÉ PRVKY - pískovec - bez opravy
- ⊙ KLEMPÍŘSKÉ PRVKY - litanžnek
- ⊙ BAREVNÝ NÁTĚR - okr světlý
- ⊙ BAREVNÝ NÁTĚR - okr tmavý (zlatý)

ĚSLOVÁNÍ POHLEDŮ



HLAVNÍ INŽENÝR PROJEKTU ING. JOSEF CHMELKA

Ing. Josef Chmelka

PROJEKTOVÝ ATELIER SŮPR
 NA POŘÍČÍ 30, 110 00 PRAHA 1
 TEL: 221732960-3, 221732965-6
 FAX: 221732960
 MOB: 603416125
 e-mail: chmelka@chmelka-supr.cz

PROJEKTANT / PROJEKTOVÝ MANAŽER

ISI, spol. s r.o.

MOB.: 60312151
 TEL.: 224400652
 INTERNET: krd@isi.cz
 www.isi.cz LUMIROVA 21

VŠEJAKÁ PRÁVA VYHRÁZENA. OBRAZŮ NEJSOU REPRODUKOVÁNY BEZ PÍSEMNÉHO SOUHLASÍ AUTORA. JSOU PŘEDPŘÍKROUŽENY PROTI PRAVĚ.
 INVESTOR

Česká republika - Úřad vlády ČR
 Nábřeží Edvarda Beneše 4/128, Praha 1, 118 01

PROJEKT OPRAVA FASÁD ÚŘADU VLÁDY ČR
 Nábřeží Edvarda Beneše 4/128, Praha 1, 118 01

HLAVNÍ ARCHITEKT PROJEKTU ING. ARCH. ORLÍN ILINČEV
 AUTORSKÝ / PROJEKTOVÝ TÝM ING. ARCH. HANA SMRŽOVÁ
 LUCIE KARKOŠKOVÁ

OBSAH **POHLED 18-22**

DATUM 05/2008 ČÍSLO ZAK. S 1584 MĚŘÍTKO 1:100
 STUPĚŇ DOK. DSP PROFESE STAVEBNÍ ČÍSLO PŘÍLOHY **18**