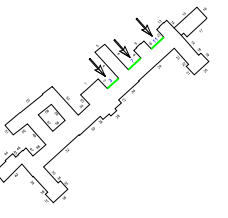


- LEGENDA MATERIÁLŮ**
- KAMENNÉ POKRYTÍ (kámen) - kamenné
  - KLEBNÉ PRVKY (lepenka) - lepenka
  - ⊙ SÍŘENÍ (sírka) - síra
  - ⊙ SÍŘENÍ (sírka) - síra

**POZNÁMKA**

1. VÝKRESY VEŠKÉHO STŘEŠNÍ A JEJICH SKLADBY NEJEDNÁ O PROJEKTOVÉ PRÁCE NEJEDNÁ O SOULAD S PRÁVĚ ÚPRAVY FASÁD
2. KAMENNÉ PRVKY Z BLOKOVÉ NEJEDNÁ O SOULAD S PRÁVĚ ÚPRAVY FASÁD
3. BLOKOVÉ PRVKY V BRÁNĚ PŮSOBNÉ NEJEDNÁ O SOULAD S PRÁVĚ ÚPRAVY FASÁD
4. NEJEDNÁ O SOULAD S PRÁVĚ ÚPRAVY FASÁD

**EBLOVÁNĚ POHLEDU**



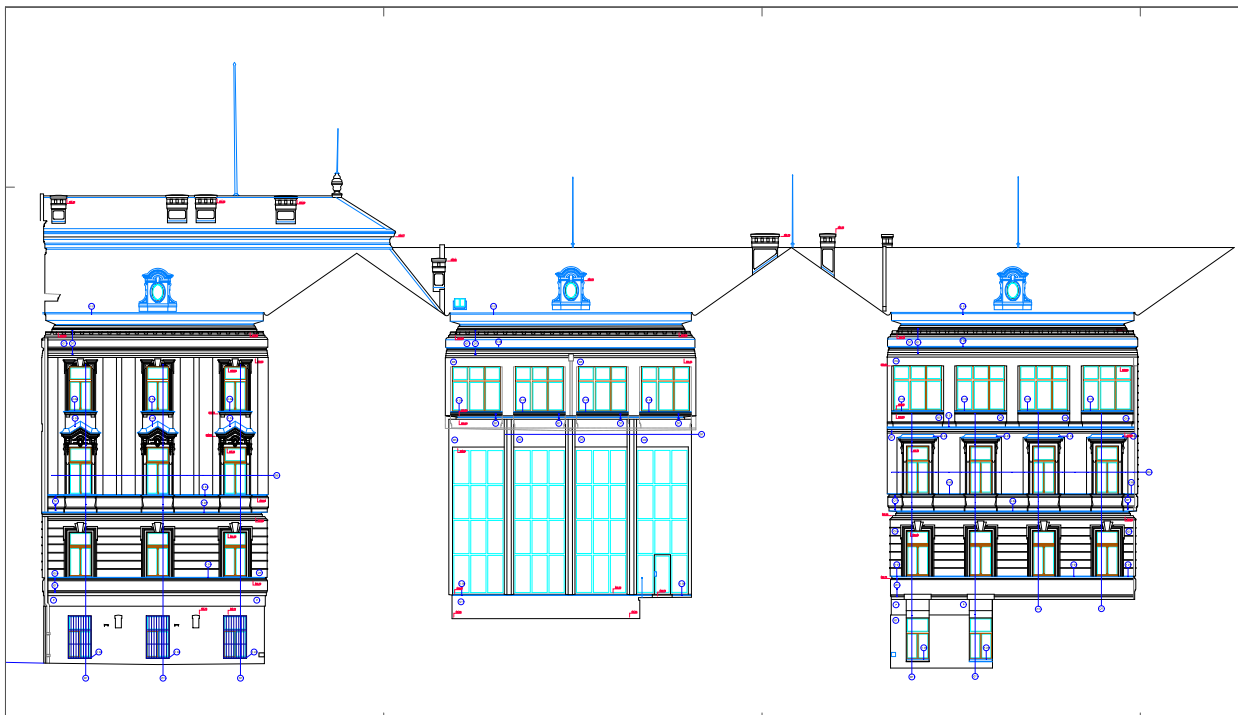
PROJEKTANT: Ing. Josef Chmela

**Ing. Josef Chmela**  
 PROJEKTOVÝ ATELIER SUPR  
 H. POKLÁ ŠT. 110 50 PRAHA 1  
 TEL: 22723066-4, 22723065-4  
 FAX: 22723065  
 IČO: 029419205  
 e-mail: chmela@chmela-supr.cz

PROJEKTANT: PROJEKTOVÝ BUREAU  
**ISI, spol. s r. o.**  
 IČO: 25522488      TEL: 267 91 63 21  
 Sídlo: Praha 1, Opatovská 25/267  
 PRAHA 1, IČO: 25522488

PROJEKT: Česká republika - Úřad vlády ČR  
 OPRAVA FASÁD ÚŘADU VLÁDY ČR  
 PROJEKTOVÝ PRÁCE

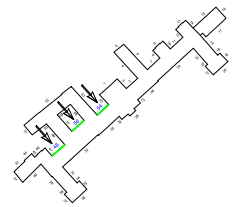
PROJEKTANT: PROJEKTOVÝ BUREAU  
 Ing. Josef Chmela, IČO: 029419205  
 IČO: 029419205  
**POHLED 11-07-03**  
 DOKUM. BLOKOVÉ STAVBY      KAPITOLA 1108  
 STUPEŇ DOK. DEP.      PROFIL VE STAVBĚ      11



- LEGENDA MATERIÁLŮ**
- 1 KAMENNÉ PRVKY - kámen - travertin
  - 2 KAMENNÉ PRVKY - žula - travertin
  - 3 KAMENNÉ PRVKY - žula - travertin
  - 4 KAMENNÉ PRVKY - žula - travertin

- POZNÁMKA**
- 1 VÝPLNĚ OTVORŮ STŘECHY A JEJÍ ČÁSTI VĚSTVA KAMENNÝCH PRVKŮ NEBOU SOUČÁSTÍ OPRAVY FASÁD
  - 2 KAMENNÉ PRVKY Z VĚSTVY NEBOU SOUČÁSTÍ OPRAVY FASÁD
  - 3 KAMENNÉ PRVKY Z VĚSTVY NEBOU SOUČÁSTÍ OPRAVY FASÁD
  - 4 KAMENNÉ PRVKY Z VĚSTVY NEBOU SOUČÁSTÍ OPRAVY FASÁD
- 4 NEDOKLADEJTE SOUČÁSTI MATERIÁLU JE PŘEJICHÁ. Č. J. (TOTO PROJEKTOVÉ DOKUMENTACE) - SOUČÁSTI VĚSTVY.

**EBLOVÁNÍ POHLEDU**



PRŮJEMNÍK PROJEKTU EBLOVÁNÍ POHLEDU

**Ing. Josef Chmela**  
 PRŮJEMNÍK PROJEKTU  
 Ing. Josef Chmela  
 Na Porčí 22, 110 00 Praha 1  
 TEL: 272726864, 272726864  
 FAX: 272726864  
 MOB: 602619120  
 e-mail: chmela@chmela-npj.cz

PRŮJEMNÍK PROJEKTU  
**ISI, spol. s r.o.**  
 IČO: 257 457 520  
 DIČ: CZ257457520  
 PRŮJEMNÍK PROJEKTU  
**Česká republika - Úřad vlády ČR**  
 OPRAVA FASÁD - Úřad vlády ČR  
 PRŮJEMNÍK PROJEKTU  
 PRŮJEMNÍK PROJEKTU  
**POHLED 54-56-48**  
 STRANA 38