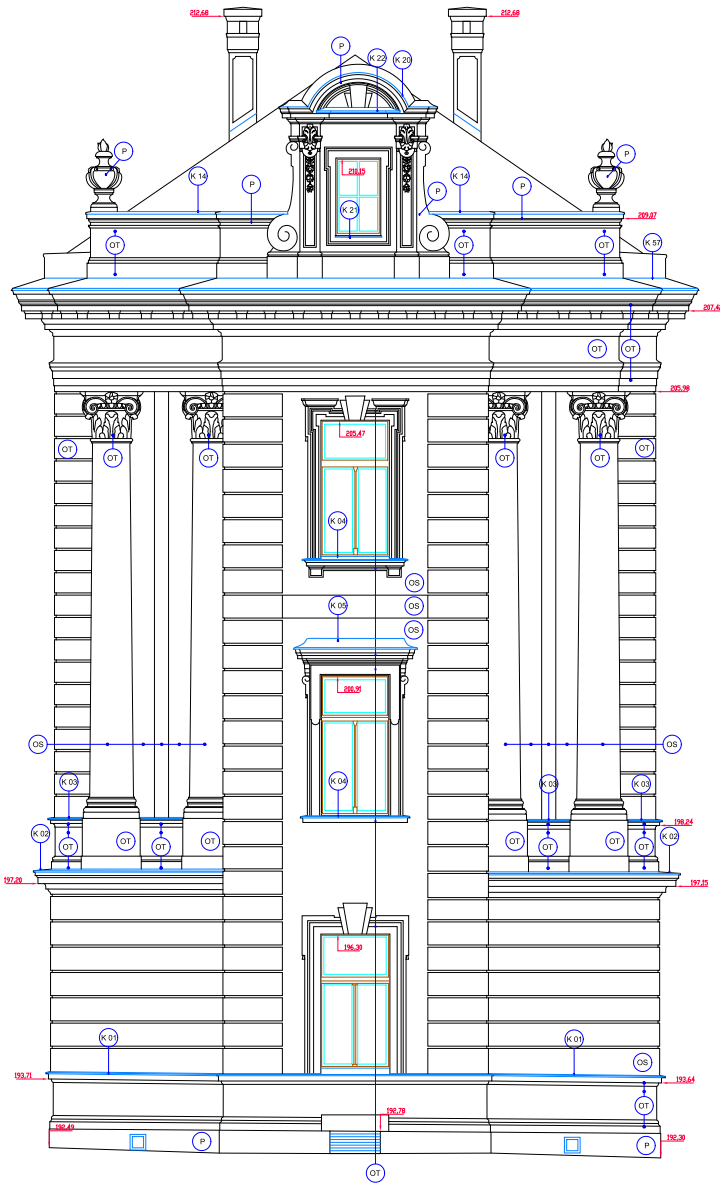


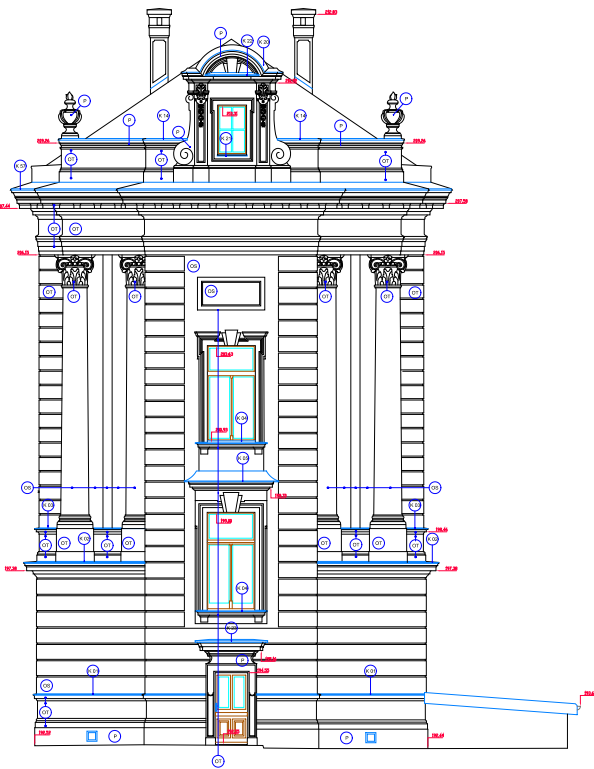
Z. KAMENNÉ PRVKY Z PĚKOVCE NEJJSOU SOUČÁSTÍ OPRAV FASAD



- BAREVNÉ ODEŠNÍ FASÁD.

POZNÁMKA

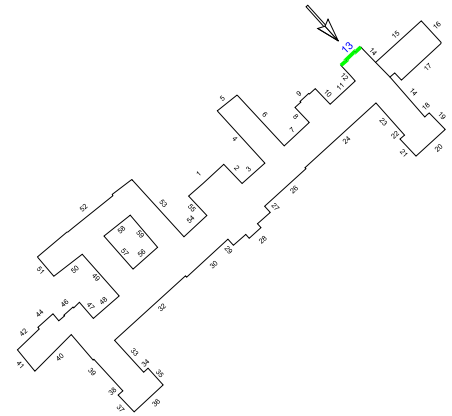
1. VÝPLNÍ OTVORŮ, STŘECHA A JEJÍ ČÁSTI VĚTŠINOU KLEMPÍŤSKÝCH PRVKŮ NEJSOU SOUČÁSTÍ OPRAV FASÁD
2. KAMENNÉ PRVKY Z PÍSKOVCE NEJSOU SOUČÁSTÍ OPRAV FASÁD
3. BUDOU OPRAVENY VYBRANÉ POŠKOZENÉ KLEMPÍŤSKÉ PRVKY A PRVKY POŠKOZENÉ V PRŮBĚHU REKONSTRUKCE FASÁD.
4. NEDÍLNOU SOUČÁSTÍ NÁVRHU JE PŘÍLOHA Č.2 (TÉTO PROJEKTOVÉ DOKUMENTACE)
- BAREVNÉ OŘEŠENÍ FASÁD.



LEGENDA MATERIÁLŮ

- KAMENNÉ PRVKY - pískovec - bez opravy
- KLEMPÍŤSKÉ PRVKY - titanželezo
- BAREVNÝ NÁTĚR - okr světlý
- BAREVNÝ NÁTĚR - okr tmavý (zlatý)

ĚISLOVÁNÍ POHLEDŮ



HLAVNÍ INŽENÝR PROJEKTU ING. JOSEF CHMELKA

Ing. Josef Chmelka

PROJEKTOVÝ ATELIER SÚPR
NA POŘÍČÍ 30, 110 00 PRAHA 1
TEL: 221732960-3, 221732965-6
FAX: 221732960
MOB: 603416125
e-mail: chmelko@chmelko-supr.cz

PROJEKTANT / PROJEKTOVÝ MANAŽER

ISI, spol. s r.o.

MOB: TEL:
603412151 603416652
INŽENÝR KANCELÁŘ
www.isi.cz LUMÍROVA 21
VEŠKERÁ PRAVA VYHRAZENA. ŠÍŘENÍ NEBO REPRODUKOVÁNÍ BEZ
PÍSEMNÉHO SOUHLASU AUTORA JE ZAKÁZÁNO.

INVESTOR Česká republika - Úřad vlády ČR
Nábřeží Edvarda Beneše 4/128, Praha 1, 118 01

PROJEKT OPRAVA FASÁD ÚŘADU VLÁDY ČR
Nábřeží Edvarda Beneše 4/128, Praha 1, 118 01

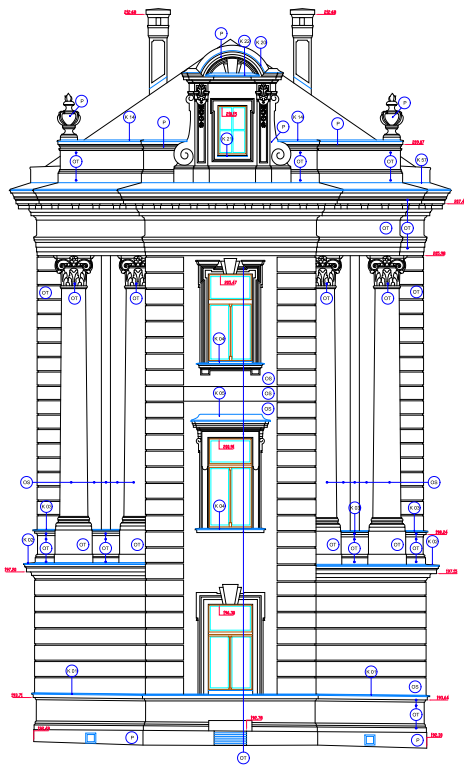
HLAVNÍ ARCHITEKT PROJEKTU ING. ARCH. ORLÍN ILIŇČEV
AUTORSKÝ / PROJEKTOVÝ TÝM ING. ARCH. HANA SMRŽOVÁ
LUCIE KARKOŠKOVÁ

OBSAH **POHLED 13**

DATUM 05/2008 ČÍSLO ZAK. S 1584 MĚŘÍTKO 1:100
STUPEŇ DOK. DSP PROFESE STAVEBNÍ ČÍSLO PŘÍLOHY 13

POZNÁMKA

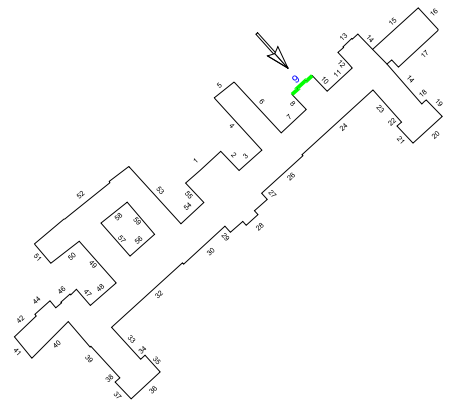
1. VÝPLNĚ OTVORŮ, STŘECHA A JEJÍ ČÁSTI VĚTNI KLEMPÍŠKÝCH PRVKŮ NEJSOU SOUČÁSTÍ OPRAV FASÁD
2. KAMENNÉ PRVKY Z PÍSKOVCE NEJSOU SOUČÁSTÍ OPRAV FASÁD
3. BUDOU OPRAVENY VYBRANÉ POŠKOZENÉ KLEMPÍŠKÉ PRVKY A PRVKY POŠKOZENÉ V PRŮBĚHU REKONSTRUKCE FASÁD.
4. NEDÍLNOU SOUČÁSTÍ NÁVRHU JE PŘÍLOHA E.2 (TÉTO PROJEKTOVÉ DOKUMENTACE) - BAREVNÉ ŔEŠENÍ FASÁD.



LEGENDA MATERIÁLŮ

- KAMENNÉ PRVKY - pískovec - bez opravy
- KLEMPÍŠKÉ PRVKY - titanželezo
- BAREVNÝ NÁTĚR - okr světlý
- BAREVNÝ NÁTĚR - okr tmavý (zlatý)

ČÍSLOVÁNÍ POHLEDŮ



HLAVNÍ INŽENÝR PROJEKTU **ING. JOSEF CHMELKA**

Ing. Josef Chmelka

PROJEKTOVÝ ATELIÉR SÚPR
 NA POŘÍČÍ 30, 110 00 PRAHA 1
 TEL: 221732960-3, 221732965-6
 FAX: 221732960
 MOB: 603416125
 e-mail: chmelko@chmelko-supr.cz

PROJEKTANT / PROJEKTOVÝ MANAŽER

ISI, spol. s r.o.

MOB: 502312151 TEL: 224410352
 IČ: 260919416 KANCELÁŘ
 www.isi.cz LUMÍROVA 21
 VEŠKÉRA PRAVA VYHRAŽENA. ŠÍŘENÍ NEBO REPRODUKOVÁNÍ BEZ
 PÍSEMNÉHO SOUHLASU AUTORA JE ZAPRAZDĚNO.

INVESTOR **Česká republika - Úřad vlády ČR**
 Nábřeží Edvarda Beneše 4/128, Praha 1, 118 01

PROJEKT **OPRAVA FASÁD ÚŘADU VLÁDY ČR**
 Nábřeží Edvarda Beneše 4/128, Praha 1, 118 01

HLAVNÍ ARCHITEKT PROJEKTU **ING. ARCH. ORLÍN ILIČEVIČ**
 AUTORSKÝ / PROJEKTOVÝ TÝM **ING. ARCH. HANA SMRŽOVÁ
 LUCIE KARKOŠKOVÁ**

OBSAH **POHLED 9**

DATUM 05/2008 ČÍSLO ZAK. S 1584 MĚŘÍTKO 1:100
 STUPEŇ DOK. DSP PROFEZE STAVEBNÍ ČÍSLO PŘÍLOHY **9**