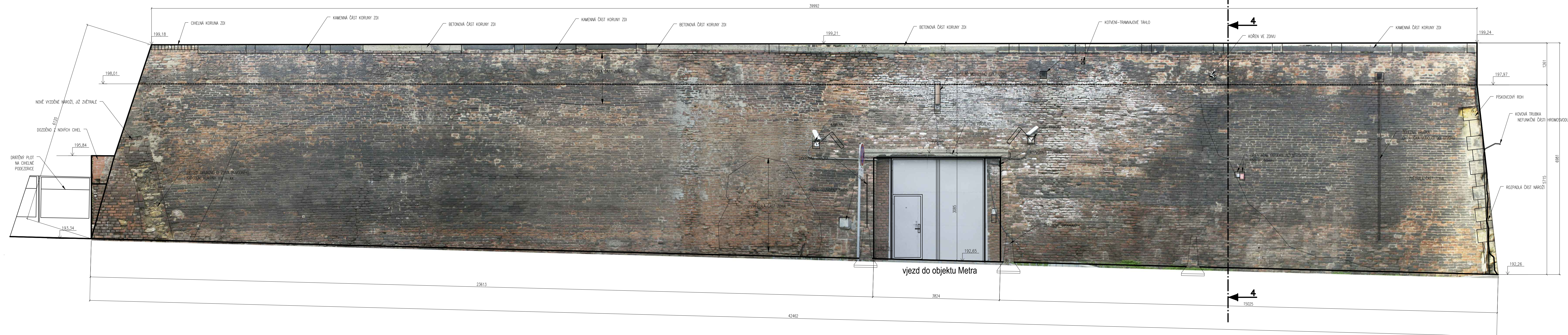


POHLED NA OPĚRNOU ZEĎ 2A
1:50

POHLEDOVÁ PLOCHA 253 m²
OBKLAD REŽNÝM CIHELNÝM ZDIVEM



VÝŠKOVÝ SYSTÉM Bpv SOUŘADNICOVÝ SYSTÉM S-JTSK

PUDIS | projektová, průzkumná a konzultační společnost
 akciová společnost
 PUDIS a.s., Nad Vodovodem 2/3258, 100 31 Praha 10
 tel.: +420 274 776 645, fax: +420 274 778 656, www.pudis.cz, info@pudis.cz

Vypracoval: Ing. arch. Klement Valouch <i>Valouch</i>	Hlavní inženýr projektu: Ing. Václav Krch <i>Krch</i>	Rozřítko: PUDIS a.s. 100 31 Praha 10, Nad Vodovodem 2/3258 IČ: 25472991, IČ: 254-46272991 M: 274 776 645, fax: 274 778 645 -10-
Vedoucí projektant: Ing. Václav Krch <i>Krch</i>	Ředitel střediska: Ing. Václav Krch <i>Krch</i>	Číslo zakázky: 1-9960-0001-04
Investor: Úřad vlády České republiky Nábř.E.Beneše 128/4, Praha 1 - 118 01		

Akce: Oprava barokního opevnění Prahy podél ulic U Bruskových kasáren - nábř.Edvarda Beneše	Měřítko: 1:50	Formát: 6 x A4	Datum: 08/2014
Příloha: POHLED NA OPĚRNOU ZEĎ 2A Fotogrammetrie	Stupeň: PDPS	Číslo přílohy: D.1.5	Souprava:

DOKUMENT LZE UŽÍVAT POUZE VE SVAZU S PŘÍSLUŠNÉMI SMLOUVAMI O DÍLO. ZÁKNA JEHO ČÁSTI NEMŮŽE BYTI DÍLE ŽÁKONA S 121/2000 Sb. KOPÍROVÁNÍ NEBO JINÝ ZPŮSOBEM ROZŠÍŘOVÁNÍ BEZ SOUHLASU S ÚPRAVY A.S.