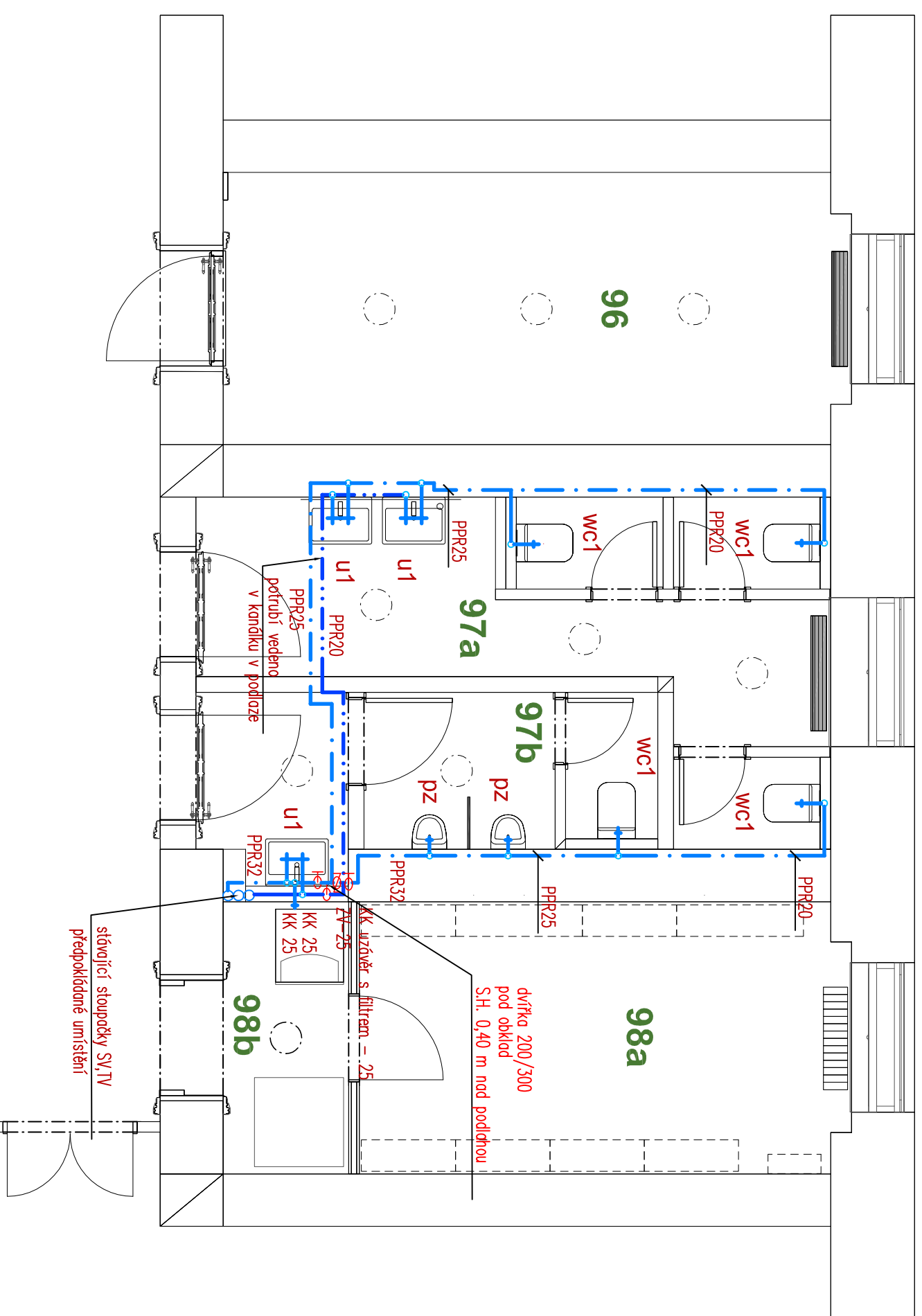


VODOVOD

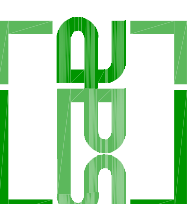


LEGENDA :

- - - - - STUDENÁ VODA
- - - - - rozvody z PP-RCT Fiber Basalt Plus
- - - - - TEPLÁ VODA
- - - - - rozvody z PP-RCT Fiber Basalt Plus

+ -0.000 = Úroveň podlahy chodby v 1.NP

STUPĚŇ: DOK. PRO VYBĚR ZHOTOVITĚLE	Č. ZAKAZKY: APS - 475/21	FORMÁT: 2x A4	DATUM: 06/2021
AKCE: ÚPRAVY ZÁZEMÍ NOVINÁŘŮ V 1.NP OBJ. STRAK. AKAD.	ČÁST: D.1.4		
ZHOTOVITEL: Atelier pozemního stavitelství s.r.o., Thákurova 3/676, 160 00, Praha 6	ZDRAVOTNĚ TECHNICKÉ INSTALACE		
ZODP. PROJEKTANT: Ing. Pavel Šlechta	Č. VÝKRESU	Č. PARÉ	
VYPRACOVAL: Ing. Helena Bakašová	D.1.4 ZTI - b.3		
OBJEDNATEL: Česká republika - Úřad vlády České republiky, Strakovská akademie	MĚŘÍTKO		
LOKALITA: Nábřeží Edvarda Beneše 128/4, 118 00 Malá Strana, Praha 1	1:50		



PŮDORYS 1.NP - VODOVOD