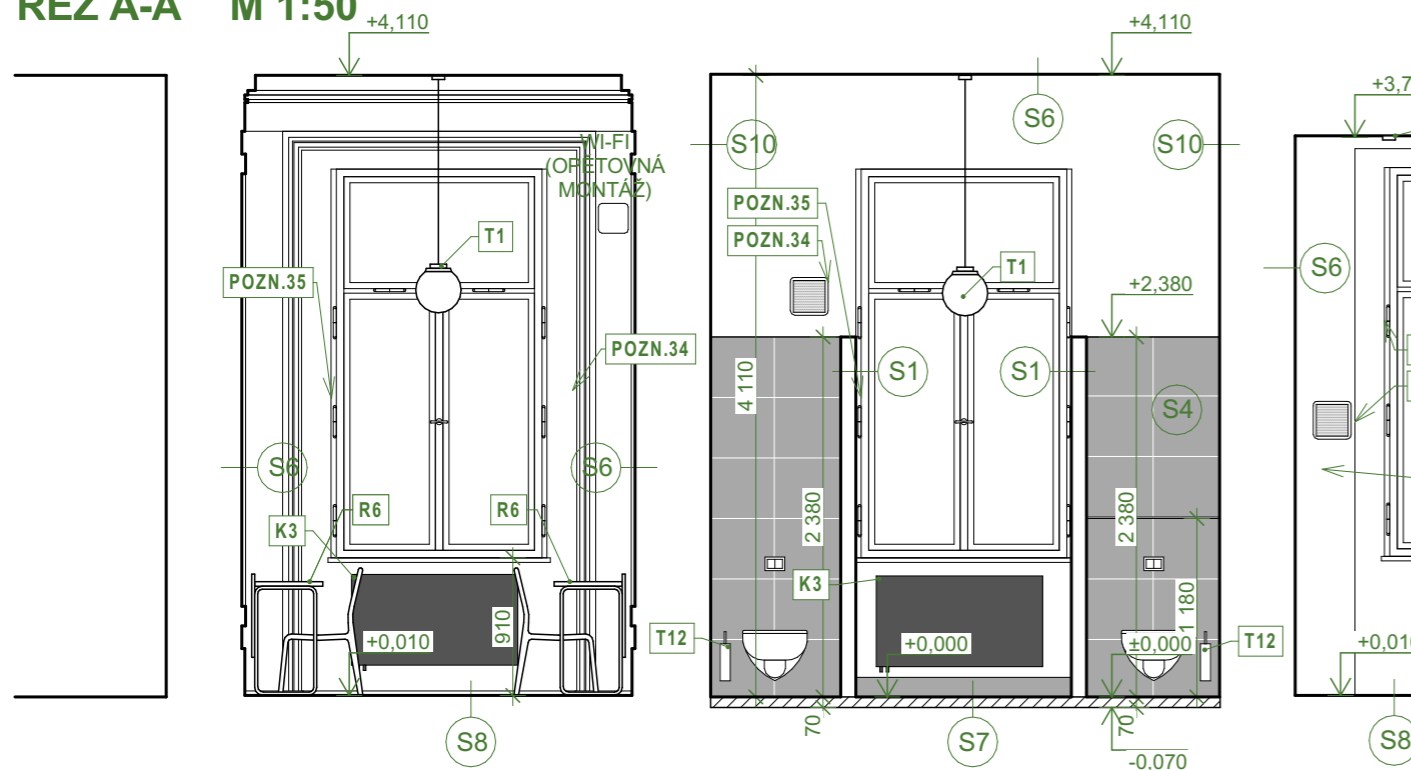


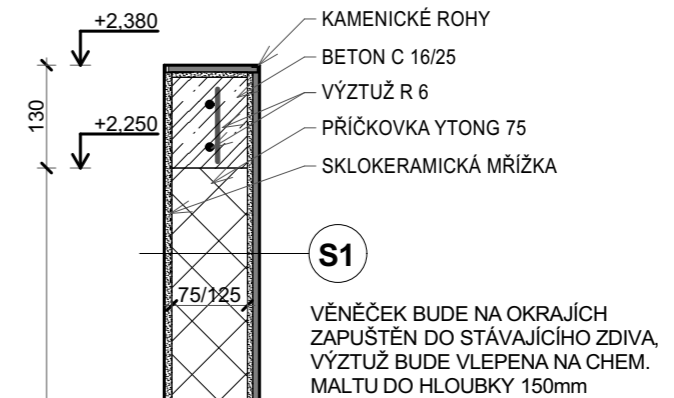
# ŘEZ A-A', C-C' - NÁVRH

M 1:50, 1:10

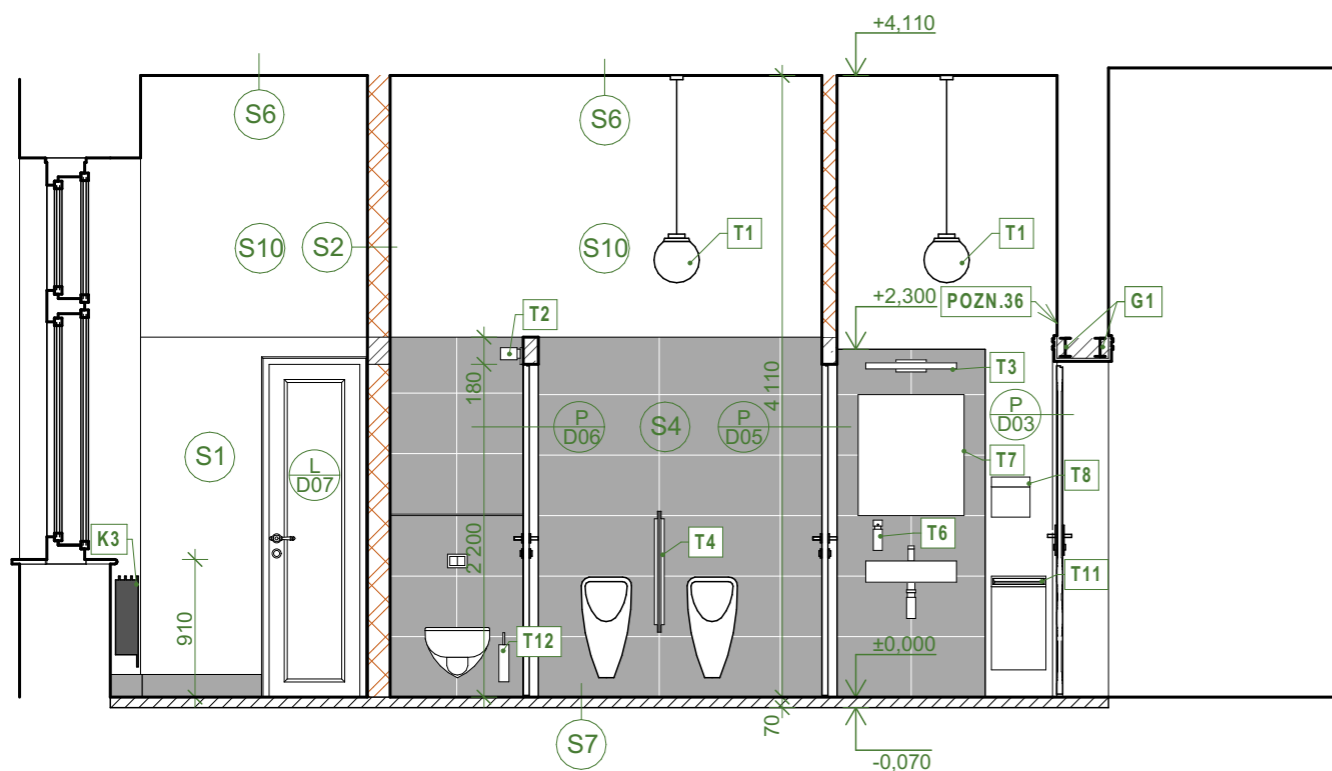
## ŘEZ A-A' M 1:50



## DETAIL ZAKONČENÍ VNITŘNÍ PŘÍČKY




## ŘEZ C-C' M 1:50



## POZNÁMKY

- POZN.30** BUDE NOVĚ OSAZENO PŘÍVODNÍ POTRUBÍ UT-OCEĽ, NAPOJENO VE STĚNĚ, NOVĚ ZASEKÁNO DO STĚNY AŽ PO VÝVOD U UT, OBALENO MIRELONOVOU POTRUBNÍ IZOLACÍ, ZAPLENTOVÁNO, NIKA BUDE ZAROVNÁNA
- POZN.31** UKONČUJÍCÍ VĚNĚČEK PŘÍČKY BUDE NA OKRAJÍCH ZAPUŠTĚN DO STÁVAJÍCÍHO ZDIVA, VÝZTUŽ BUDE VLEPENA NA CHEM. MALTU DO HLOUBKY 150mm
- POZN.32** PŘEDSTĚNA PRO ZABUDOVANOU NÁDRŽKU VÝŠKY 1200 mm, POROBETONOVÉ ZDIVO, PLNOPLOŠNĚ PŘESTĚRKOVÁNA, OBKLAD
- POZN.33** NOVÁ TERACO PODLAHA BUDE PŘÍMO NAVÁZÁNA NA STAROU TERACO PODLAHU V CHODBĚ, BUDE NAPOJENA NA ODŘEZANOU PODLAHU SLITÍM OBOU DESEK
- POZN.34** ZPĚTNÁ MONTÁŽ REPRODUKTORU NOUZOVÉHO SDĚLOVACÍHO ZAŘÍZENÍ
- POZN.35** ZPĚTNÁ MONTÁŽ TRÍŠTIVÉHO DETEKTORU, NUTNÍ KOORDINACE S OSTAHOU OBJEKTU
- POZN.36** MONTÁŽ NOVÉHO NOUZOVÉHO OSVĚTLENÍ, VIZ. D.1.4 EL
- POZN.37** MONTÁŽ NOVÉHO REPRODUKTORU NOUZOVÉHO SDĚLOVACÍHO ZAŘÍZENÍ ARS 288 VČETNĚ DOPOJEJENÍ, VIZ. D.1.4 EL
- POZN.38** PŘEDSTĚNA PRO ZABUDOVANOU NÁDRŽKU POROBETONOVÉ ZDIVO, VÝŠKY 2380 mm, PLNOPLOŠNĚ PŘESTĚRKOVÁNO, OBKLAD
- POZN.39** OPĚTOVNÁ MONTÁŽ REGÁLŮ, KOTVENO DO STĚN

±0.000 = Úroveň podlahy chodby v 1.NP

STUPEŇ: DOKUMENTACE PRO VÝBĚR ZHOTOVITELE	Č. ZAKÁZKY: APS - 475/21	DATUM: 06/2021	ČÁST: <b>D.1.1b</b>
AKCE: <b>ÚPRAVY ZÁZEMÍ NOVINÁŘŮ V 1.NP OBJ. STRAK. AKAD.</b>			ARCHITEKTONICKO STAVEBNÍ ŘEŠENÍ
	ZHOTOVITEL: Atelier pozemního stavitelství s.r.o., Thákurova 3/676, 160 00, Praha 6	Č. VÝKRESU	Č. PARÉ
	ZODP. PROJEKTANT: Ing. Pavel Šlechta	<b>D.1.1b.7</b>	
	VYPRACOVAL: Ing.arch. David Skála, Ing.arch. Pavel Bičovský	MĚŘÍTKO	
OBJEDNATEL: Česká epublika - Úřad vlády České republiky, Strakova akademie	<b>1:50, 1:10</b>		
LOKALITA: Nábřeží Edvarda Beneše 128/4, 118 00 Malá Strana, Praha 1			

ŘEZ A-A', C-C' - NÁVRH