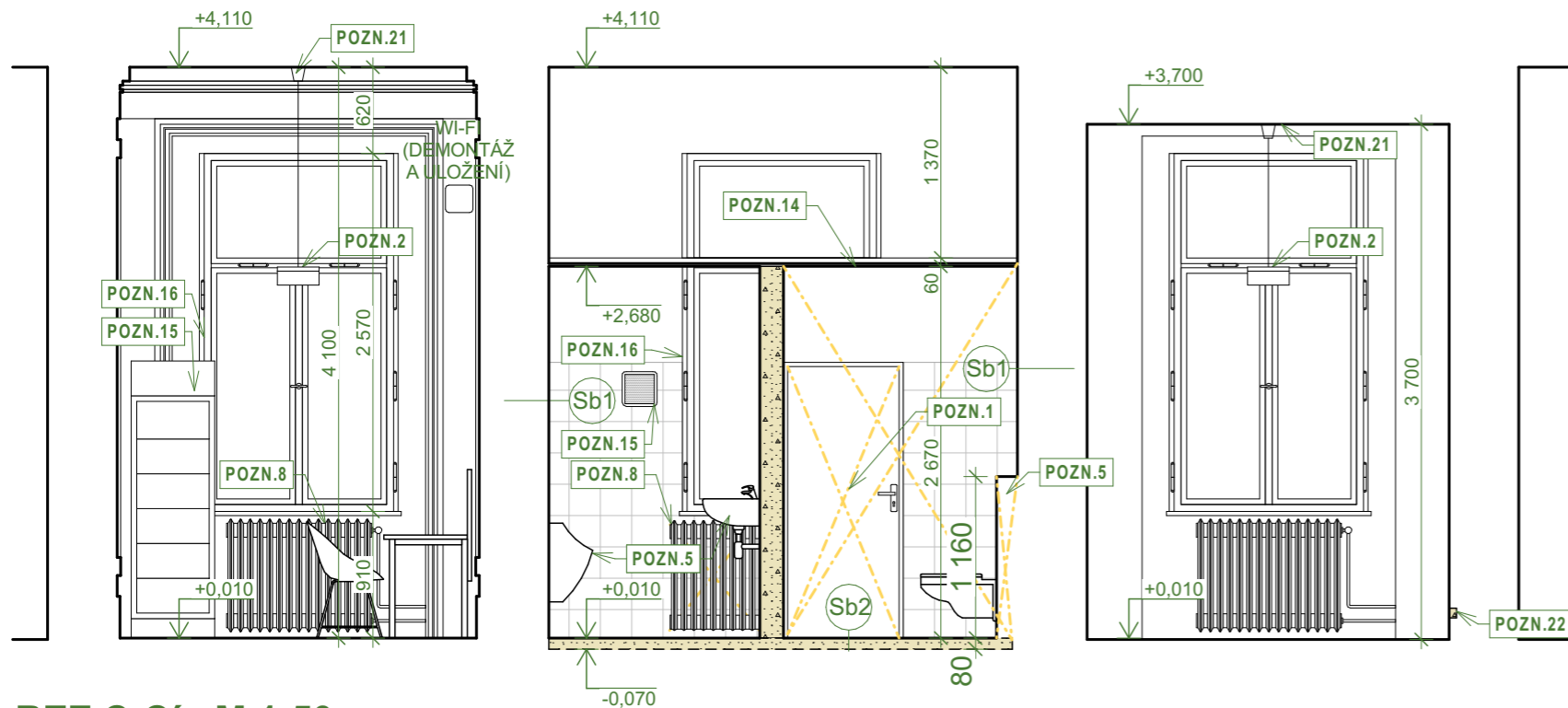


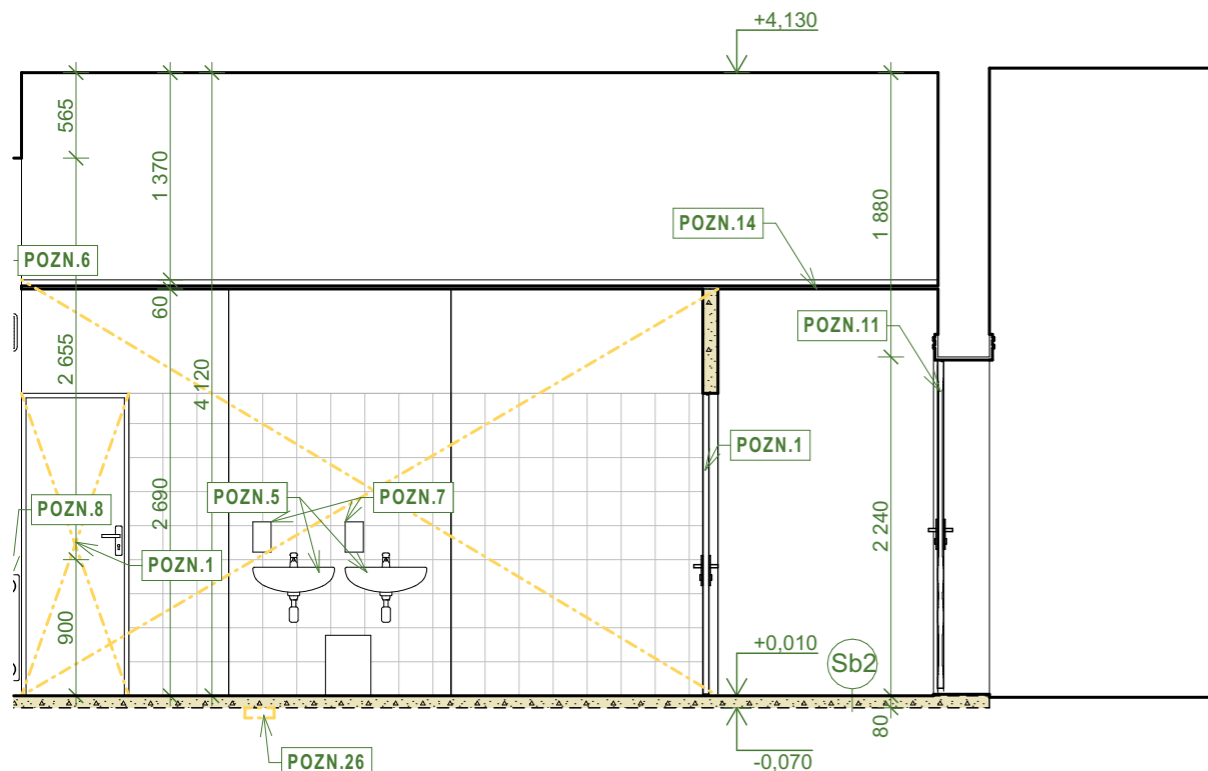
# ŘEZ A-A', C-C' - STÁVAJÍCÍ STAV, BOURÁNÍ

M 1:50

## REZ A-A' M 1:50



## REZ C-C' M 1:50



## LEGENDA

	STÁVAJÍCÍ NOSNÉ ZDIVO BEZ ZÁSAHU		BOURANÉ PŘÍČKY, PLYNOSILIKÁTOVÉ ZDIVO
	ZDIVO BOURANÉ, CP		VYBOURÁNÍ SOUVRSTVÍ PODLAH DO HLOUBKY 80mm

## POZNÁMKY

- POZN.1** VYBOURÁNÍ ZÁRUBNÍ DVEŘNÍHO OTVORU, VČETNĚ DVEŘNÍHO KŘÍDLA
- POZN.2** DEMONTÁŽ STÁVAJÍCÍHO OSVĚTLOVACÍHO ZAŘÍZENÍ, PONECHÁN EL VÝVOD
- POZN.3** DEMONTÁŽ STÁVAJÍCÍHO NÁSTĚNNÉHO OSVĚTLOVACÍHO ZAŘÍZENÍ, VČETNĚ PŘÍVODNÍHO KABELU
- POZN.4** DEMONTÁŽ STÁVAJÍCÍ ROZVODNICE A VŠECH ROZVODŮ SILNOPROUDU V CELÉ MÍSTNOSTI 97
- POZN.5** ODPOJENÍ A DEMONTÁŽ VEŠKERÝCH PRVKŮ ZTI A ZASLEPENÍ PŘÍVODNÍHO POTRUBÍ
- POZN.6** STÁVAJÍCÍ OKNA BUDOU BĚHEM OBNOVY OCHRÁNĚNA, (GEOTEXTILIE, OSB DESKY), VČETNĚ PARAPETU
- POZN.7** DEMONTÁŽ ZRCADEL, DRŽÁKŮ NA RUČNÍKY, DRŽÁKŮ NA MÝDLO
- POZN.8** STÁVAJÍCÍ LITINOVÉ ŽEBROVÉ RADÁTORY BUDOU DEMONTOVÁNY, A ULOŽENY DO SKLADU UV DLE POKYNŮ OBJEDNATELE
- POZN.9** STÁVAJÍCÍ DVEŘNÍ KŘÍDLO S OBLOŽKOVOU ZÁRUBNÍ, BUDE PONECHÁNO V PŮVODNÍ POLOZE, BĚHEM BOURACÍCH PRACÍ BUDE DVEŘNÍ KŘÍDLO ODVEZENO DO DÍLNY K REPASI A BUDE NAHRAZENO PROVIZORNÍM DVEŘNÍM KŘÍDLEM, OBLOŽKOVÁ ZÁRUBEŇ BUDE BĚHEM BOURACÍCH PRACÍ MECHANICKY OCHRÁNĚNA
- POZN.10** STÁVAJÍCÍ OBLOŽKY DVEŘÍ ZŮSTANOU VE SVÉ POLOZE A BUDOU BĚHEM BOURÁNÍ OCHRÁNĚNY PROTI POŠKOZENÍ, KŘÍDLO BUDE ULOŽENO V DEPOZITÁŘI ÚŘADU VLÁDY
- POZN.11** STÁVAJÍCÍ OBLOŽKY DVEŘÍ BUDOU DEMONTOVÁNY A I S KŘÍDLEM ODVEZENY DO DÍLNY PRO VÝROBU REPLIKY A PRO VLASTNÍ REPASI
- POZN.12** VYBOURÁNÍ OTVORU, VIZ POPIS POSTUP BOURÁNÍ OTVORU V POHLEDU P1
- POZN.13** VRTÁNÍ OTVORŮ DIMATOVOU TECHNIKOU DO DESKY ŽELEZOBETONU TRÁMOVÉHO STROPU TL: 100mm, DN 120 (PROSTUP KANALIZACE)
- POZN.14** DEMONTÁŽ MINERÁLNÍHO PODHLEDU NA WC (MINERÁLNÍ DÍLCE 600x600, NOSNÝ RASTR LEŽÍ NA PŘÍČKÁCH)
- POZN.15** DEMONTÁŽ REPRODUKTORU MÍSTNÍHO ROHLASU PO DOBU STAVBY, PROVEDE ORGANIZACE ZAJIŠŤUJÍCÍ BEZPEČNOST UV.
- POZN.16** DEMONTÁŽ SIGNALIZACE ÚNIKOVÉHO VÝCHODU PO DOBU STAVBY, NUTNÁ KOORDINACE S OSTRAHOU OBJEKTU
- POZN.17** STÁVAJÍCÍ ROZVODY SLABOPROUDU, BEZ ZÁSAHU
- POZN.18** ODSTRANĚNÍ STÁVAJÍCÍ KOBERCOVÉ KRYTINY A SOKLU
- POZN.19** ODPOJENÍ OTOPNÝCH TĚLES A UZAVŘENÍ OTOPNÉ SOUSTAVY, UŘEZÁNÍ PŘÍVODNÍHO POTRUBÍ V MÍSTNOSTI, VYSEKÁNÍ NIK 60x60 PRO NOVÉ PŘÍVODNÍ POTRUBÍ
- POZN.20** DEMONTÁŽ TŘÍŠŤIVÉHO ČIDLA, PROVEDE ORGANIZACE ZAJIŠŤUJÍCÍ BEZPEČNOST UV.
- POZN.21** ČIDLA EPS, BEZ ZÁSAHU, BĚHEM PROVÁDĚNÍ PRACÍ OCHRÁNĚNA PROTI PRACHU, PO SKONČENÍ PRACOVNÍ DOBY UVEDENA DO PROVOZU
- POZN.22** VYTVOŘENÍ DRÁŽEK PRO ROZVODY SLABOPROUDU
- POZN.23** DEMONTÁŽ POHYBOVÉHO ČIDLA, PROVEDE ORGANIZACE ZAJIŠŤUJÍCÍ BEZPEČNOST UV.
- POZN.24** VEŠKERÉ NIKY, PROSTUPY A DRÁŽKY BUDOU PROVÁDĚNY ŘEZÁNÍM A VRTÁNÍM NIKOLI SEKÁNÍM ZDIVA
- POZN.26** VYTVOŘENÍ KANÁLKU PRO ULOŽENÍ VODOVODU ŠÍŘE 150 mm, HLOUBKY 70 mm, POD NOVOU VRSTVOU PODLAHY

±0.000 = Úroveň podlahy chodby v 1.NP

STUPEŇ: DOKUMENTACE PRO VÝBĚR ZHOTOVITELE	Č. ZAKÁZKY: APS - 475/21	DATUM: 06/2021	ČÁST: <b>D.1.1b</b>
AKCE: <b>ÚPRAVY ZÁZEMÍ NOVINÁŘŮ V 1.NP OBJ. STRAK. AKAD.</b>			ARCHITEKTONICKO STAVEBNÍ ŘEŠENÍ
ZHOTOVITEL: Atelier pozemního stavitelství s.r.o., Thákurova 3/676, 160 00, Praha 6	ZODP. PROJEKTANT: Ing. Pavel Šlechta		Č. VÝKRESU <b>D.1.1b.3</b>
VYPRACOVAL: Ing.arch. David Skála, Ing.arch. Pavel Bičovský	OBJEDNATEL: Česká epublika - Úřad vlády České republiky, Strakova akademie		Č. PARÉ
LOKALITA: Nábřeží Edvarda Beneše 128/4, 118 00 Malá Strana, Praha 1	MĚŘÍTKO <b>1:50</b>		

ŘEZ A-A', C-C' - STÁVAJÍCÍ STAV, BOURÁNÍ