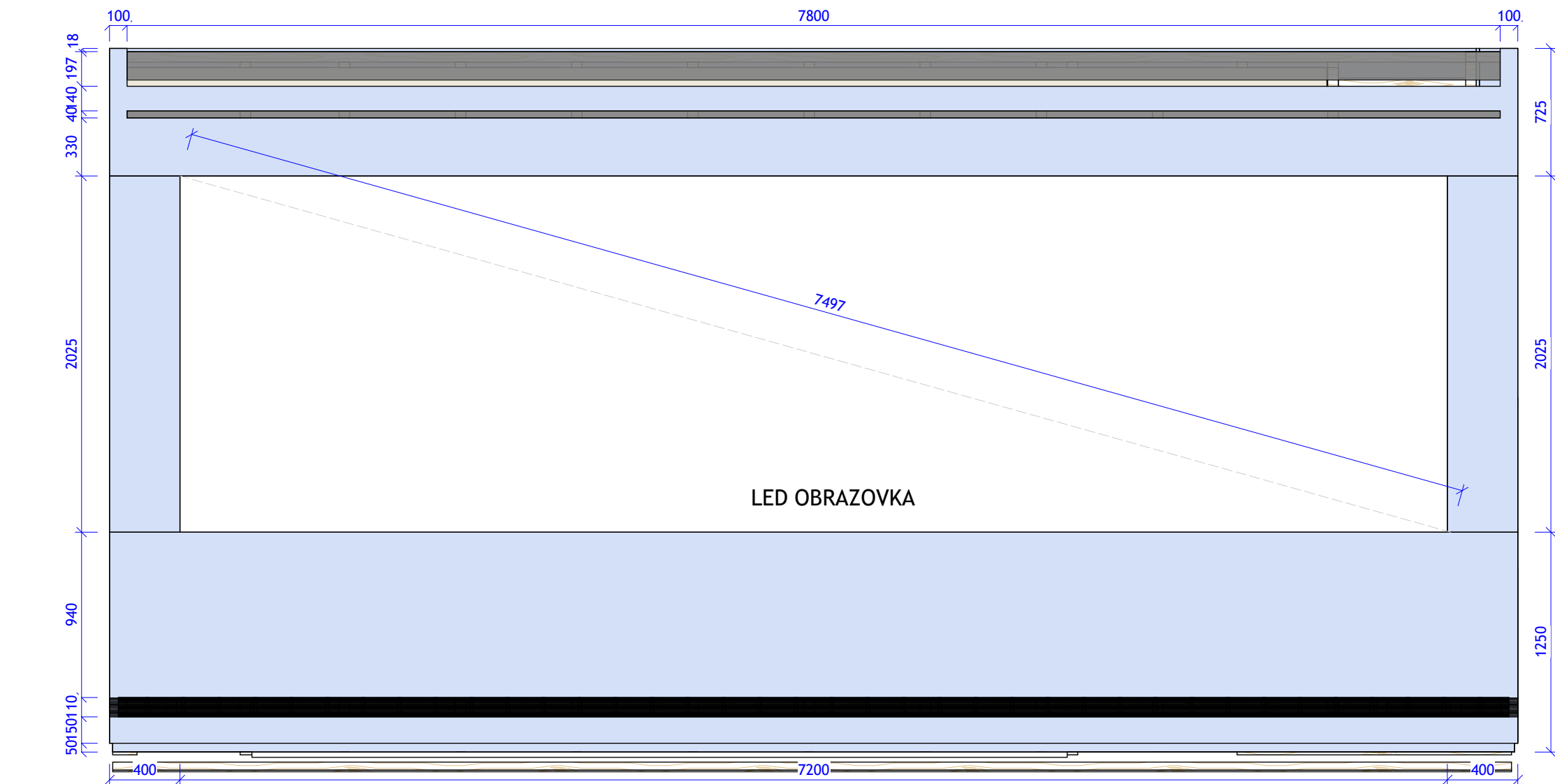
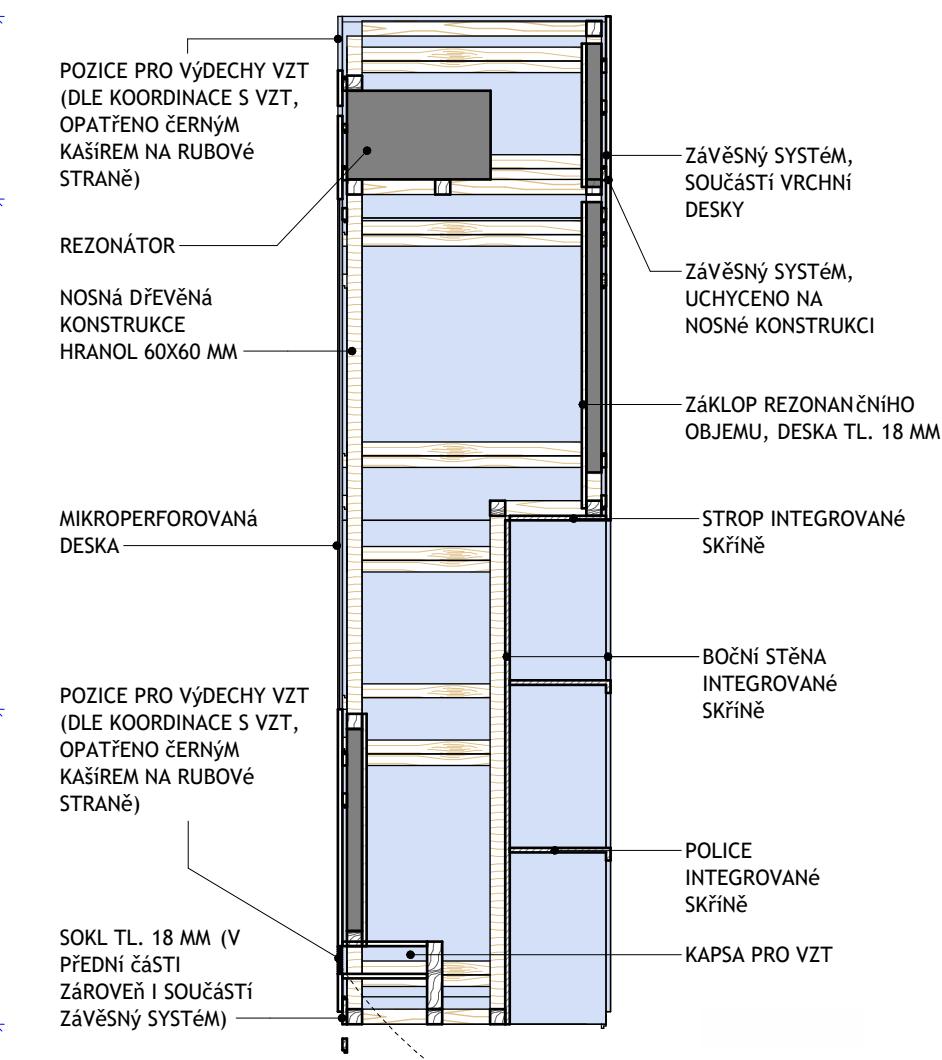


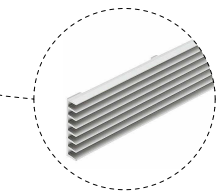
ČELNÍ POHLED



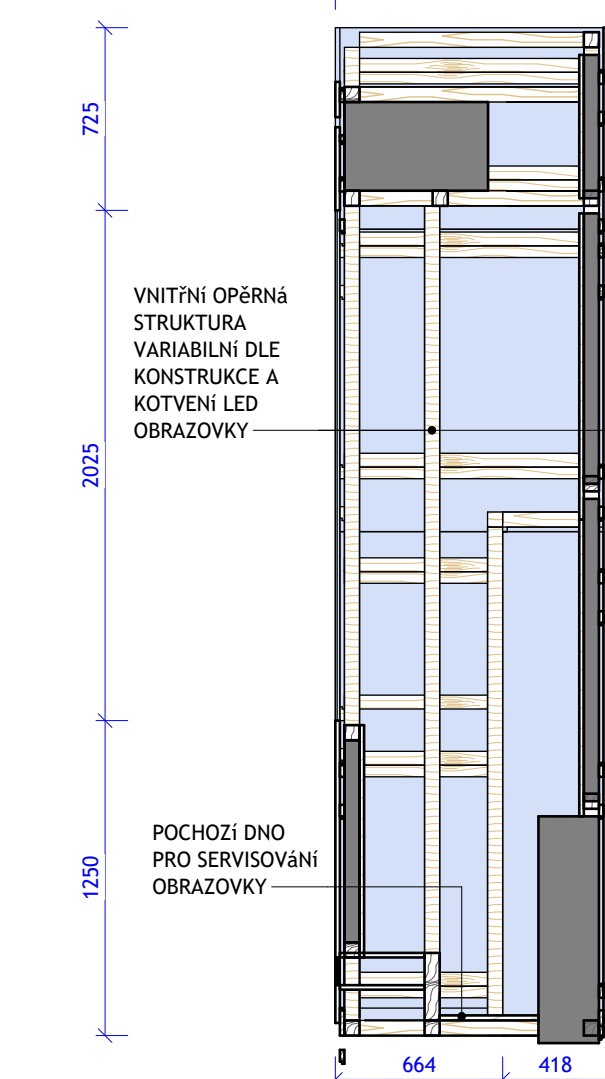
ŘEZ A



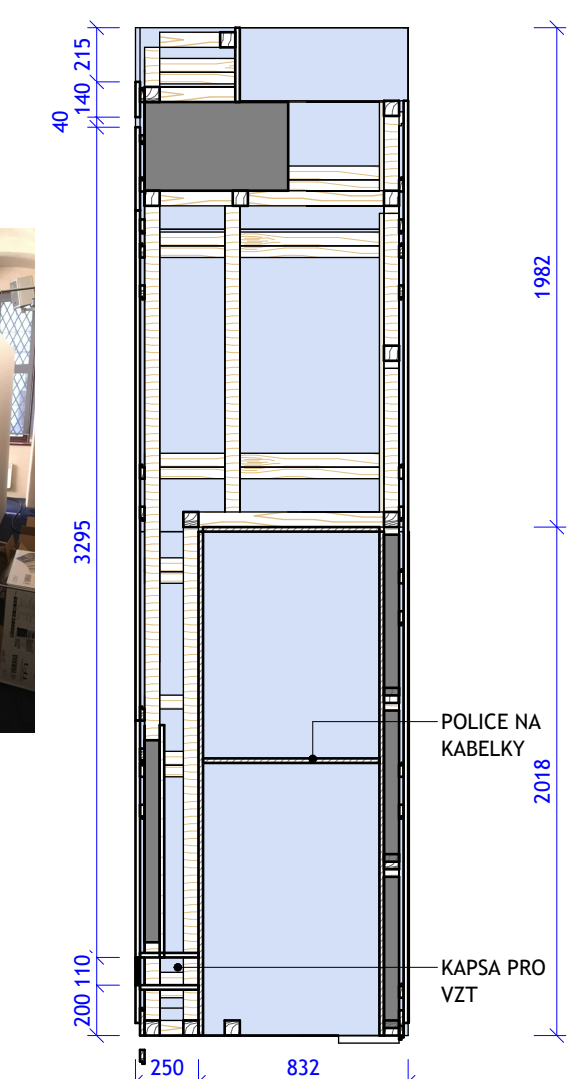
PROVEDENÍ MŘÍŽKY
(POVRCH ŘEŠEN NÁSTRÍKEM DLE ODSTĪNU PANELŮ)



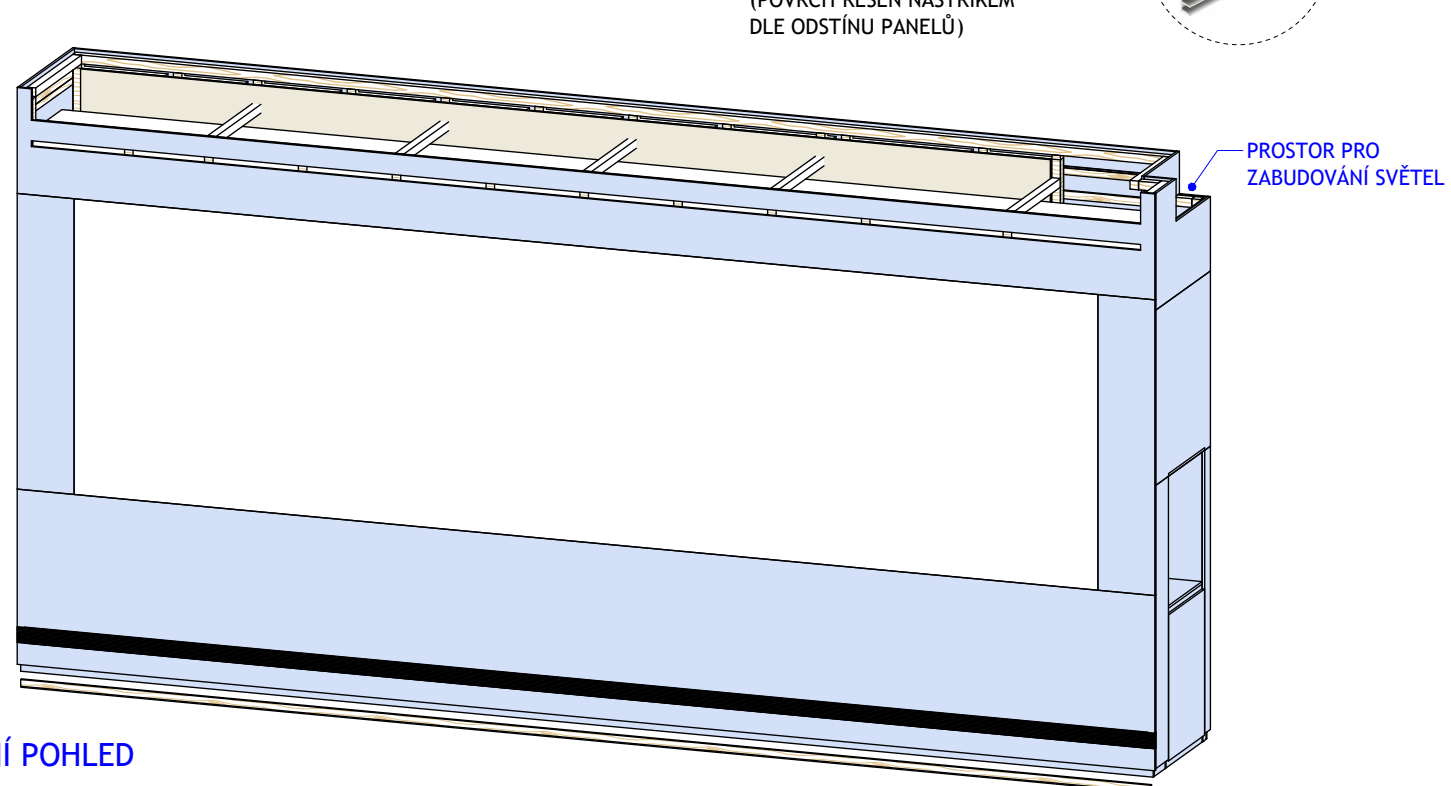
ŘEZ B



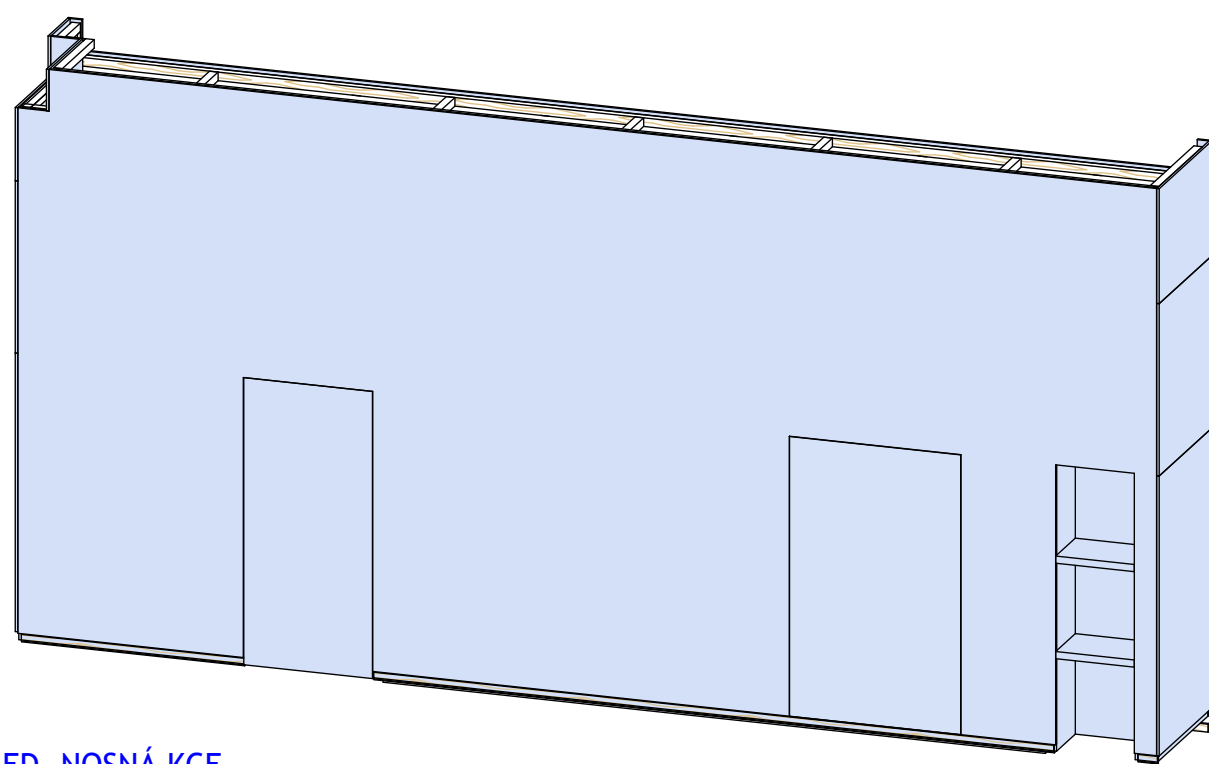
ŘEZ C



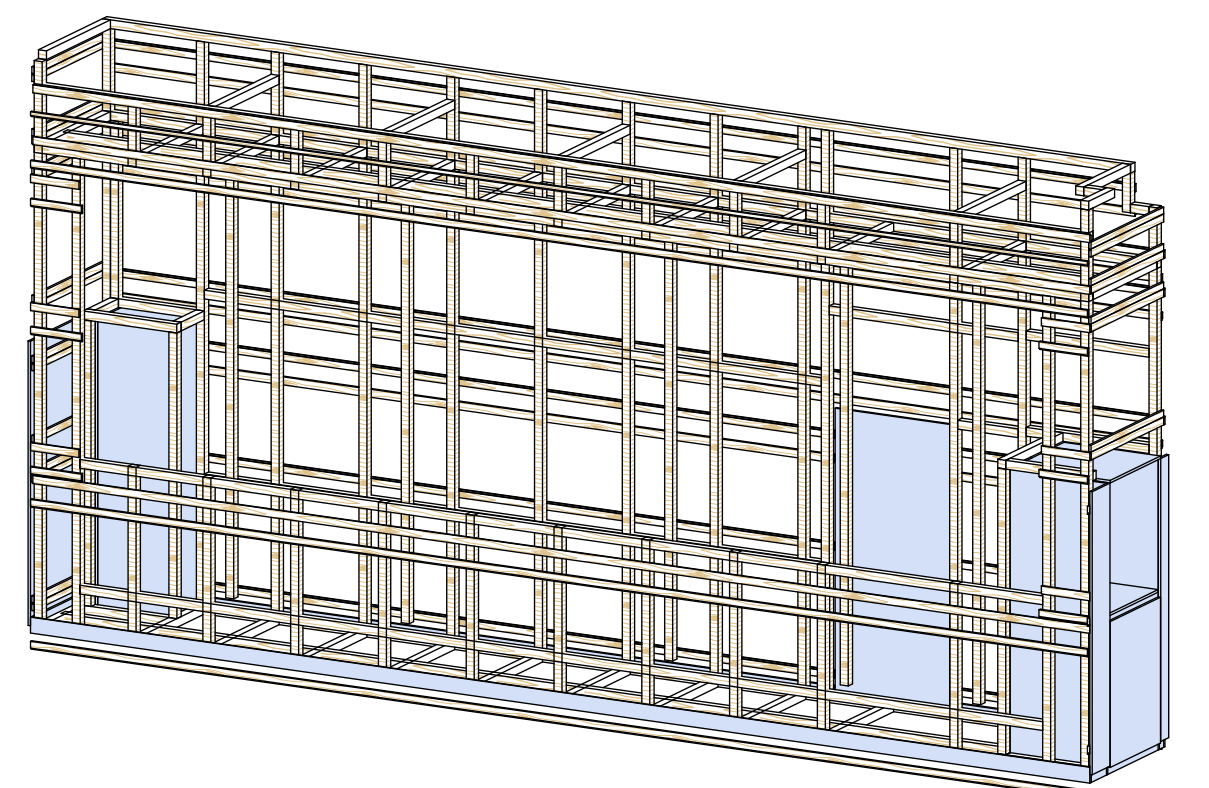
3D ČELNÍ POHLED



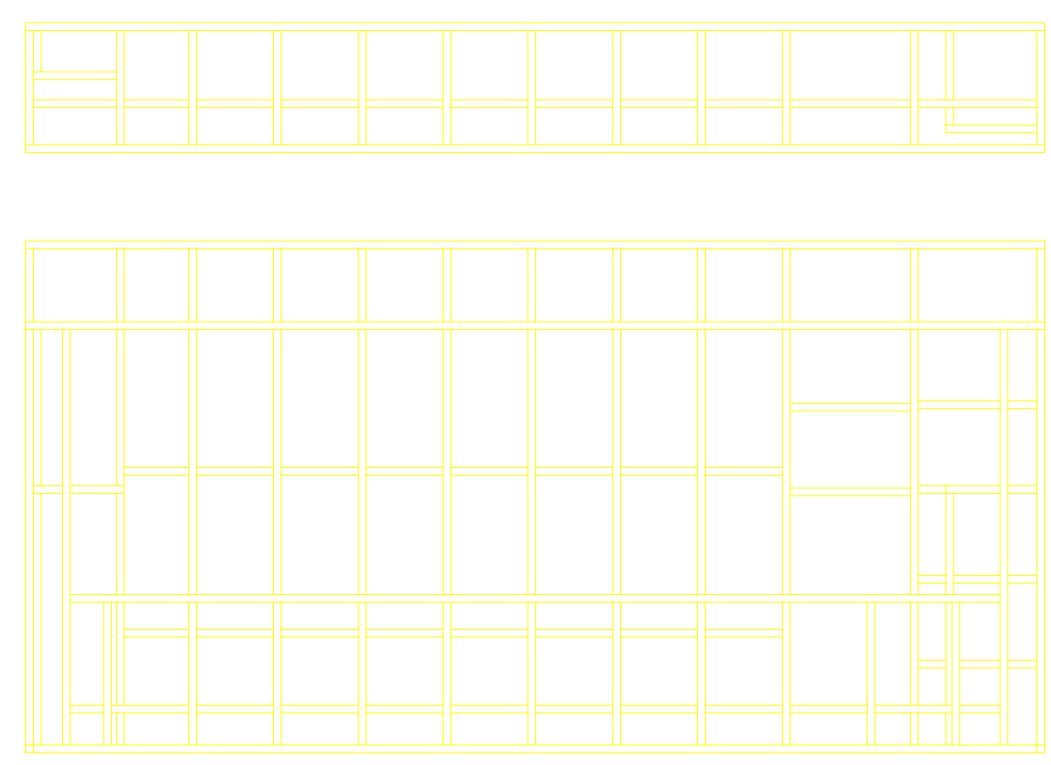
3D ZADNÍ POHLED



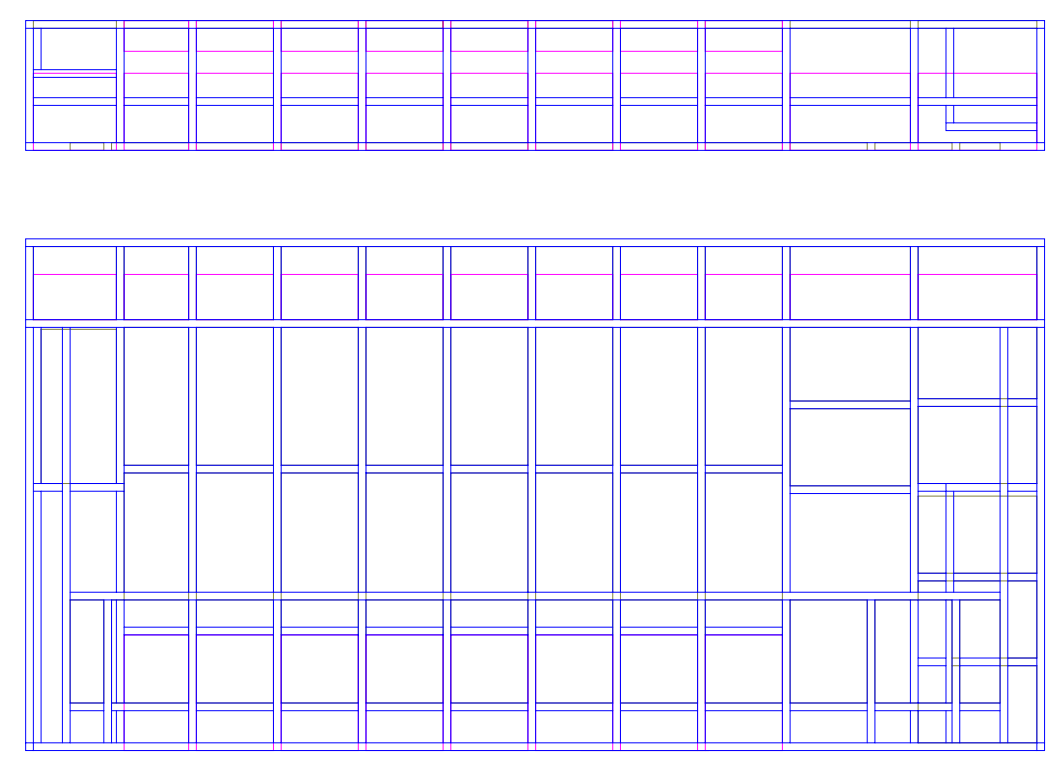
3D POHLED, NOSNÁ KCE



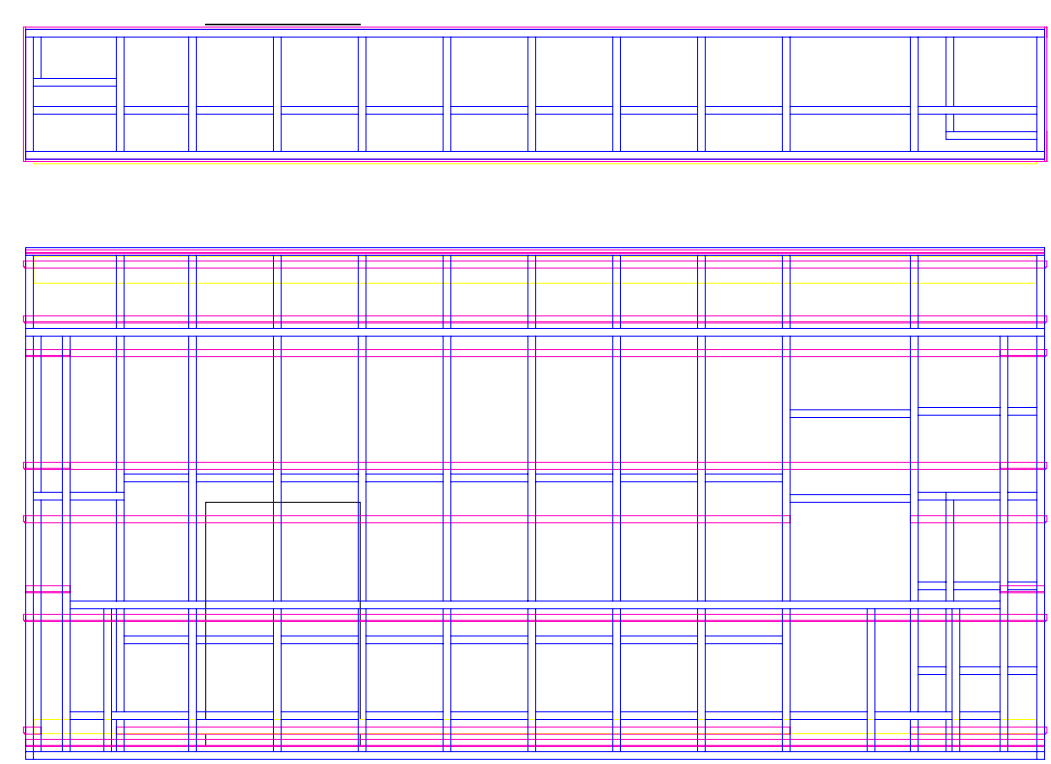
NOSNÁ KONSTRUKCE - ŽLUTÉ LINKY



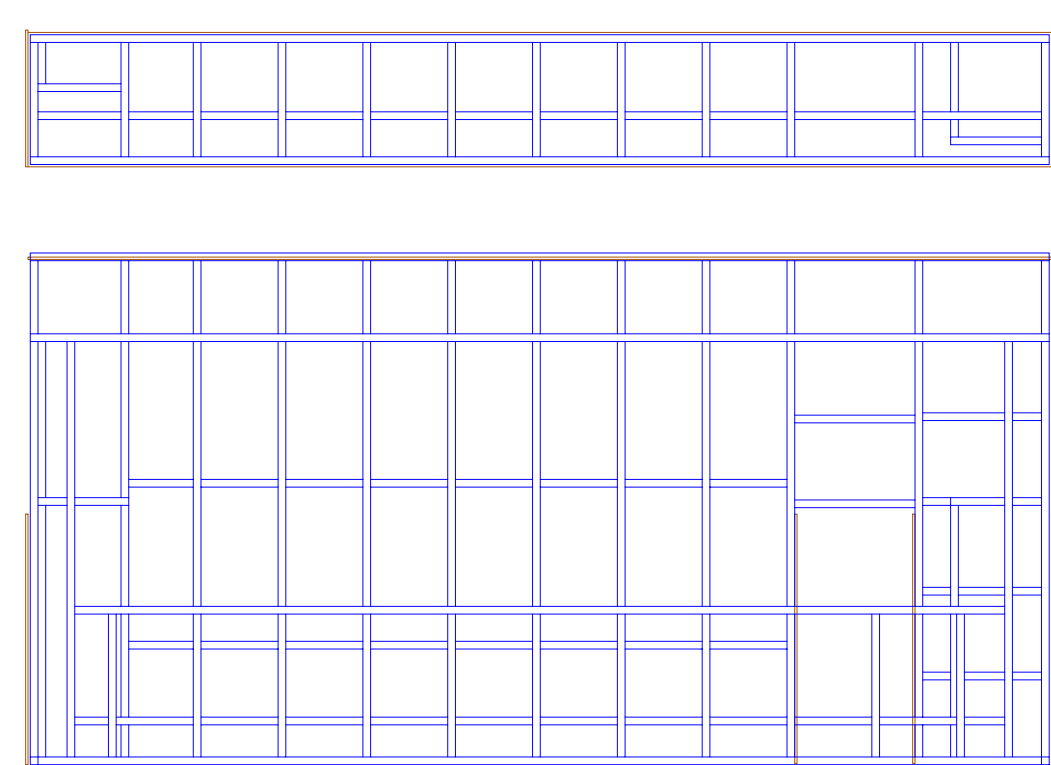
ABSORPČNÍ VLOŽKY, REZONÁTORY - RŮŽOVÉ LINKY



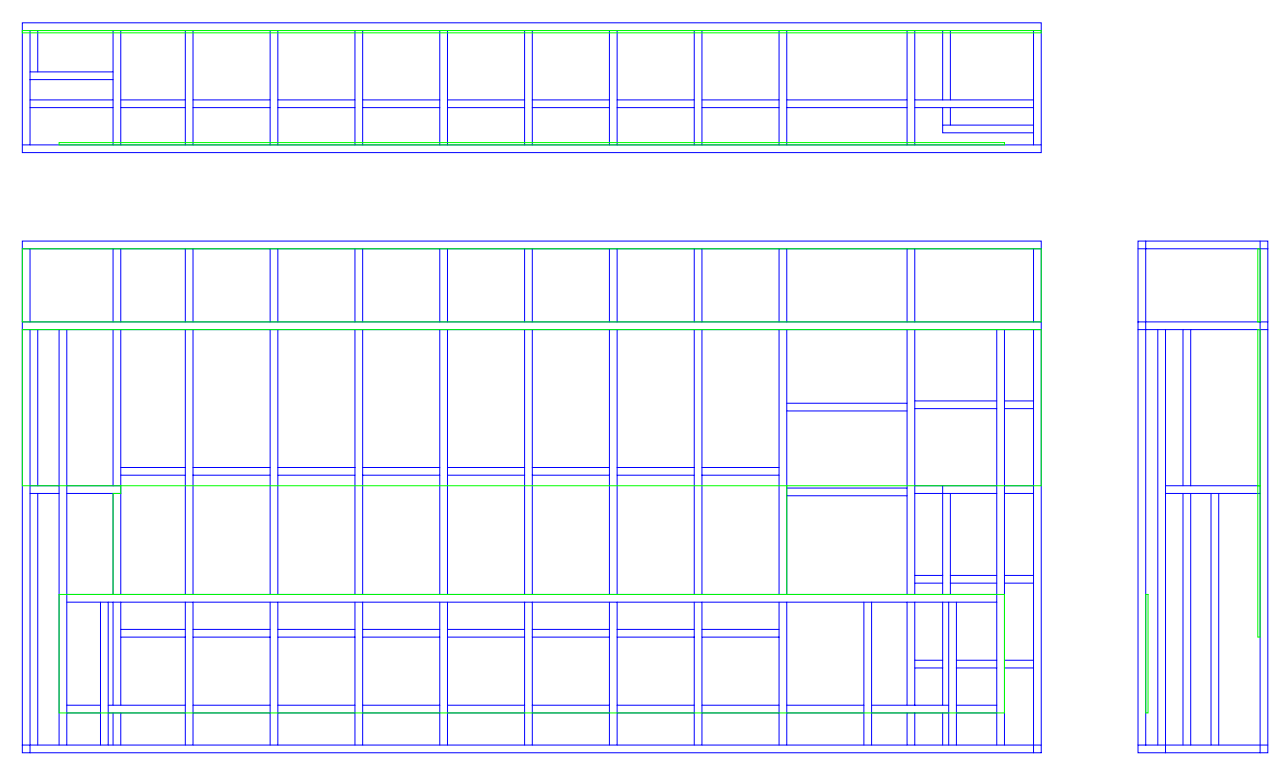
VRCHNÍ ČÁST ZÁVEŠNÉHO SYSTÉMU, VZT, ZRCADLO - RŮŽOVÉ / ŽLUTÉ / ČERNÉ LINKY



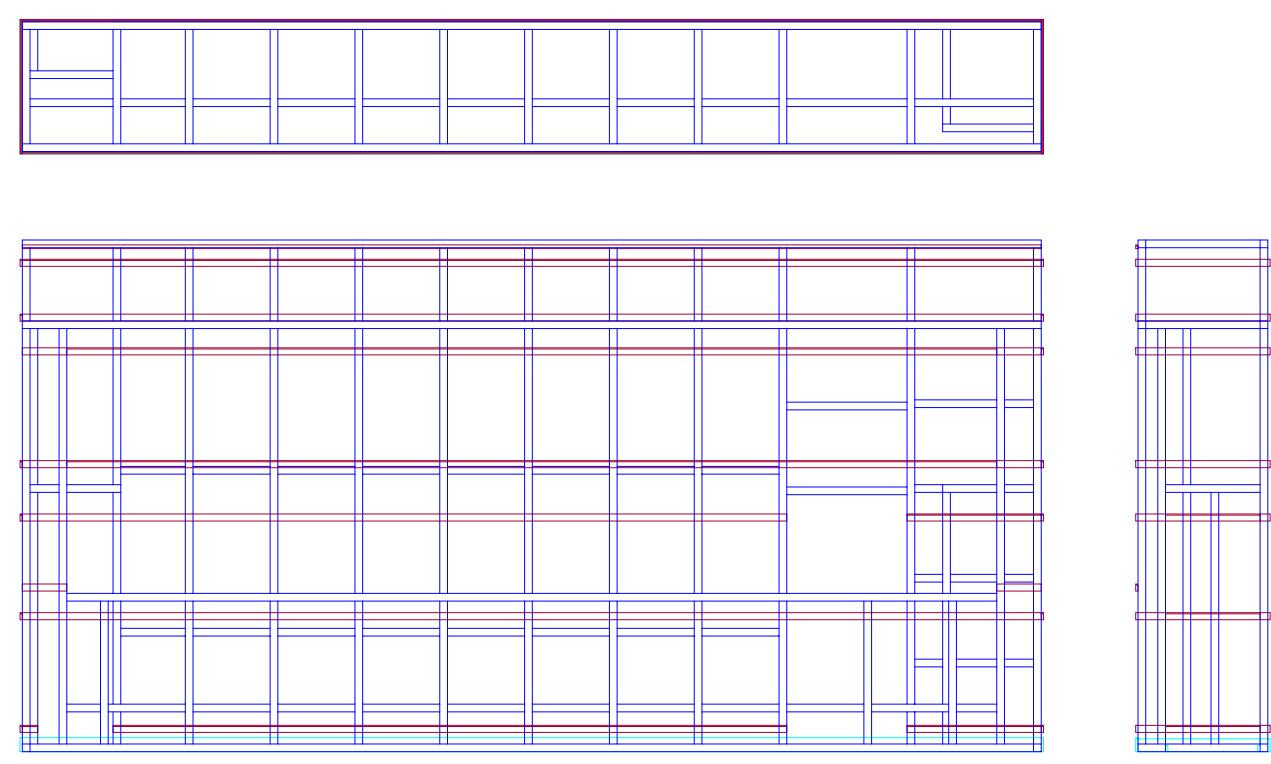
VYKŘVACÍ NEPERFOROVANÉ DESKY - HNĚDÉ LINKY



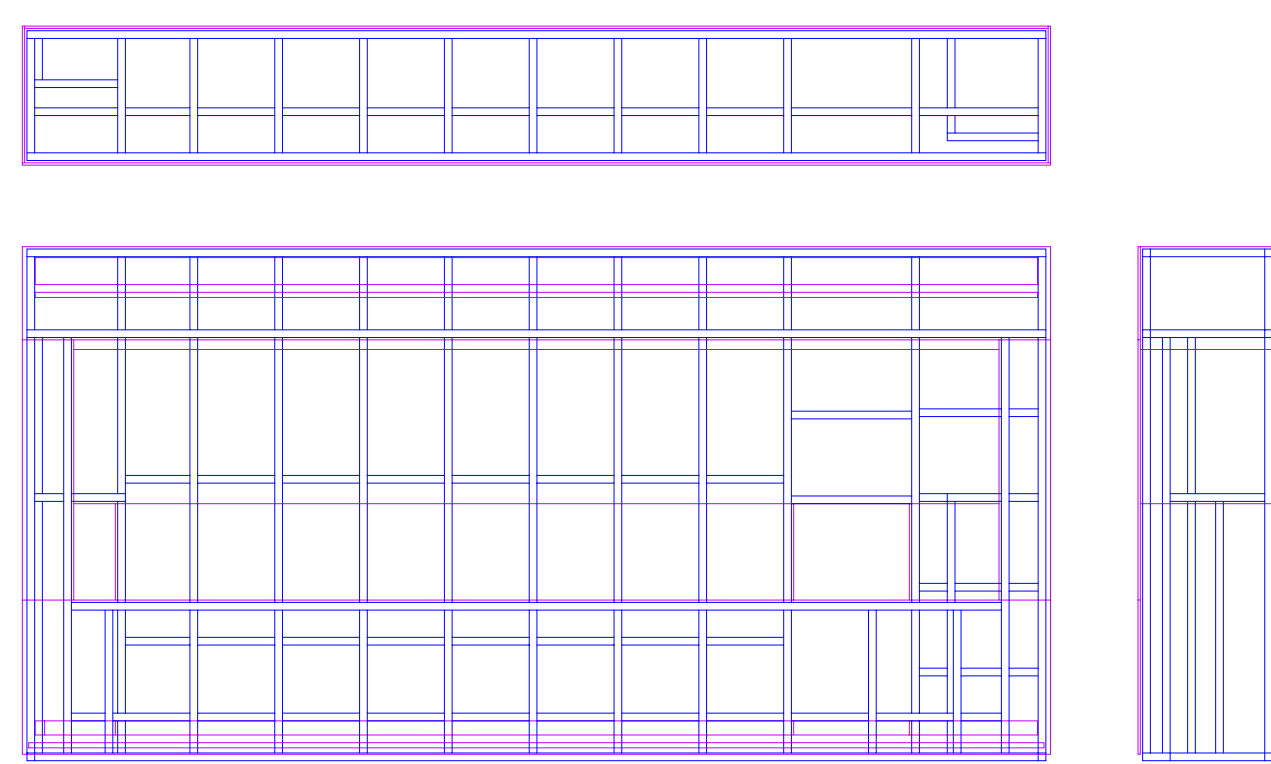
ZADNÍ ZAKLOPENÍ UZAVŘENÉHO OBJEMU - ZELENÉ LINKY



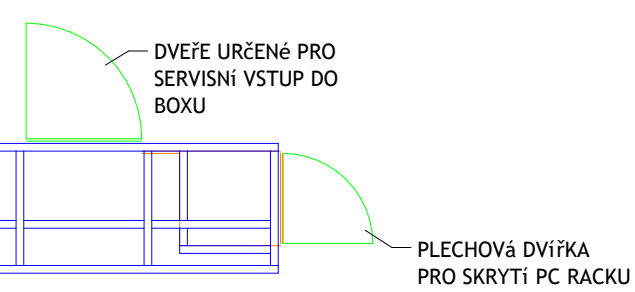
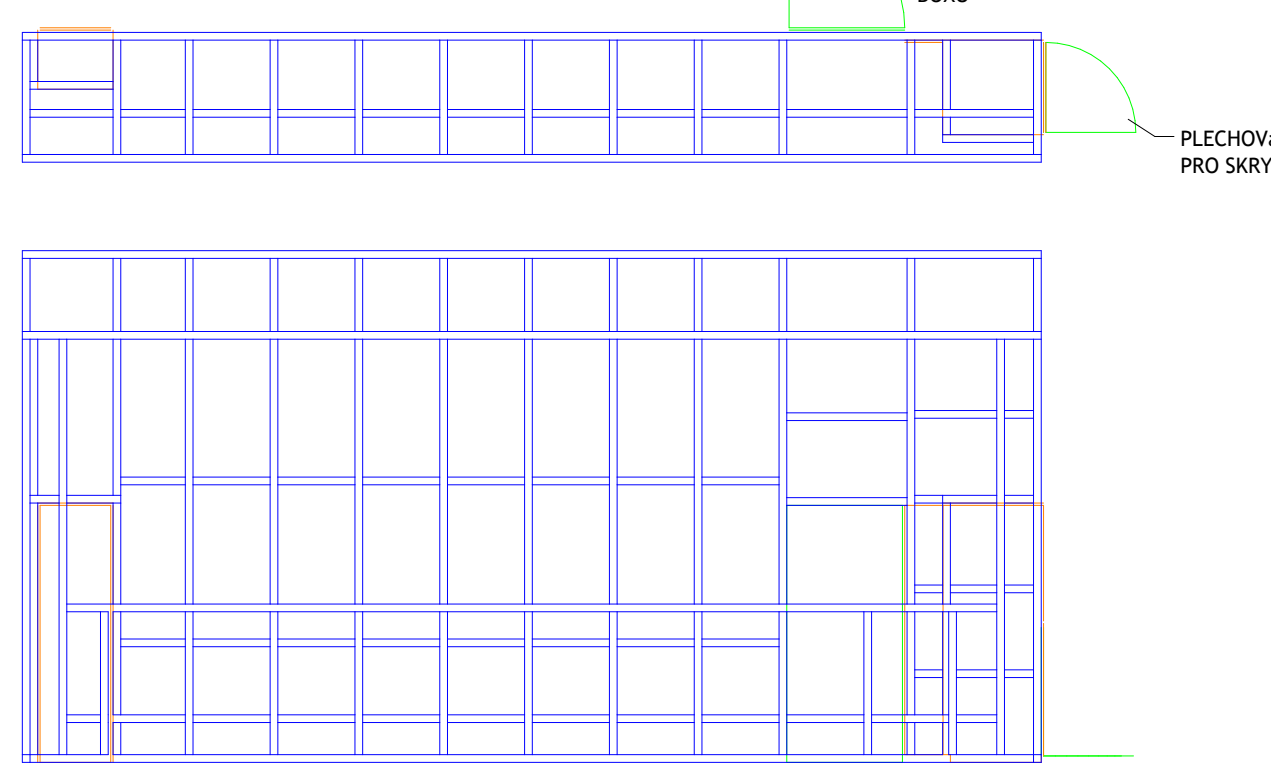
SPODNÍ ČÁST ZÁVEŠNÉHO SYSTÉMU, SOKL - ČERVENÉ / TYRKYSOVÉ LINKY



MIKROPERFOROVANÉ DESKY - FIALOVÉ LINKY



SKŘÍŇKY A DVÍŘKA - ORANŽOVÉ / ZELENÉ LINKY



POPIS KS

Obecný popis:
Akustický prvek pódia s integrovanou AV technikou, vzduchotechnikou a úložným prostorem.
Provedení:
Nosná konstrukce - Samonosný a samostatný prvek z masivních hranolů tvoří kostru pro jednotlivé části akustických prvků a vybavení. Box je kotven k podlaže proti převrácení a jeho součástí je příprava pro AV techniku, elektroizolace a vzduchotechniku (nutné koordinovat s projektem elektro a VZT, komponenty jako zásuvky a horní větrací mřížka dodávány také elektro a VZT). Konstrukce v části LED obrazovky variabilní, přizpůsobí se dle potřeb konkrétního výrobce).
Pohledové panely a prvky - Truhlářsky precizně zpracovány s přesnou návazností jednotlivých panelů či prvků na vytvořený spároveň (rohové spoje na pokos, uchycení na skryté kotevny prvky) a s možností aplikace textilní tapety z čelní strany.
Vybavení:
Perforovaný akustický panel - Jedná se o širokopásmově pohltivý akustický prvek s maximem zvukové pohltivosti na středních kmitočtech; lícová plocha prvku je tvořena oboustranně frézovanou deskou z MDF tl. 18 mm; z rubové strany je navrtána kruhovými otvory o průměru 8 mm do hloubky 14 mm s roztečí 16 mm; z lícové strany je deska prořezána drážkami šířky 3 mm, hloubky 6 mm a osové vzdálenosti 16 mm; lícová deska je kotvena k vyrovnávacímu nosnému rástru; rubová strana čelní desky je celoplošně zalacovaná průsvitnou textilií černé barvy; vzduchová mezera obklopuje je v celé ploše doplněná přidavnou absorpční vložkou o tloušťce 100mm, objemové hmotnosti a umístění dle požadovaných akustických parametrů; požadovaný činitel zvukové pohltivosti obklopuje při skladebné tloušťce 100 mm v oktávových pásmech je: 125 Hz - $\alpha \pm 0,6$; 250 Hz - $\alpha \pm 0,9$; 500 Hz - $\alpha \pm 0,90$; 1 kHz - $\alpha \pm 0,75$; 2 kHz - $\alpha \pm 0,55$; 4 kHz - $\alpha \pm 0,45$; celková skladebná tloušťka je 100 mm; sílka stykové spáry: 3 mm; skryté kotevny prvky; součástí prvku jsou obložky, sokly a jiné zakončovací prvky; rozměry a umístění dle výkresové dokumentace; spároveň viz výkresová dokumentace.
Integrovaný nízkofrekvenční rezonátor - Určený k vestavbě do interiérových prvků, vnější rozměry rezonátoru 5. 500 mm, v. 300 mm, d. 1000 mm (v rámci zpracování dílenské dokumentace budou rozměry přizpůsobeny prostorovým dimenzím konstrukci podíli); v lícové ploše se nachází rezonanční štěrbina šířky 40 mm; rubová strana rezonanční štěrbiny je opatřena textilním kaširem v černé barvě; vnitřní dutina rezonátoru bude opatřena absorpční vložkou o tloušťce 100mm, umístění a provedení potřebnému pro dosažení níže uvedených požadovaných akustických parametrů; požadovaný činitel zvukové pohltivosti v oktávových pásmech je: 125 Hz - $\alpha \pm 0,6$; 250 Hz - $\alpha \pm 0,25$; 1 kHz - $\alpha \pm 0,20$; 2 kHz - $\alpha \pm 0,17$; 4 kHz - $\alpha \pm 0,15$; požadávky PBR na provedení dle TZ PBR. Prvky jsou dodávky akustiky.
Úložné / servisovatelné prostory - Zakomponovány do stěny s daným vnitřním vybavením a křídly se skrytými dveřními závěsy (odpovídající nosnosti a údržnosti, bezúchytkové řešení s tlakovým otevíráním).
Tapeta - Vlies s papírovým podkladem s jemnou jednosměrnou texturou; hrubost textury nemá narušit tvar vzoru, které budou na tapetu vylíčány; barevnost: podklad v odstínu světlá modrošedá, barvy tvíčků světlé, středně a tmavé šedá, s příměsí modrých odstínů; před dodávkou bude vytvořen vzorek a odsouhlasen AD a TDI; tisk: potisk latexovým inkoustem na míru; bez obsahu prchavých rozpouštědel; aplikace lepidly doporučenými výrobce tapety, bude dodržena výrobcem předepsaná požadovaná technologie lepení; vzor: individuální grafika dle 3D prohlídky, s aplikovanými drobnými českými tví (tví velikostní a barevnostní typy); součástí dodávky je i kompletní potřebná práce grafika.
Materiál:
Nosná konstrukce - KVH hranoly (EN 338, DIN 4074-1) s bezbarvou impregnací proti plísni, d. 60mm; železnému hmyzu a houšbám.
Akustické panely a obkladové části - HPL laminát (EN 438) aplikovaný na MDF (E1, EN 622-5, s p. říšlužným protitahem), dekor dle výběru, barva modrošedá.
Tapeta - Vlies s papírovým podkladem, potisk latexovým inkoustem na míru (bez obsahu prchavých rozpouštědel, aplikace lepidly doporučenými výrobce tapety s dodržemím předepsaných postupů na technologii lepení). Třída reakce na oheň D nebo lepší.
Všechny materiály budou vzorkovány. Všechny kování budou vysoce kvalitní a odolné. Před výrobou je nutné přesné zaměření celého celku. Všechny části musí být hladké, nenasávkavé, mechanicky odolné a snadno udržovatelné běžnými čistícími prostředky. Za dostatečnou tuhost konstrukce odpovídá dodavatel. Životnost výrobku musí být min. 15 let. Kompletní dodávka funkčního celku včetně instalace na dané místo dle výkresové dokumentace, odvoz a likvidace obalových materiálů.