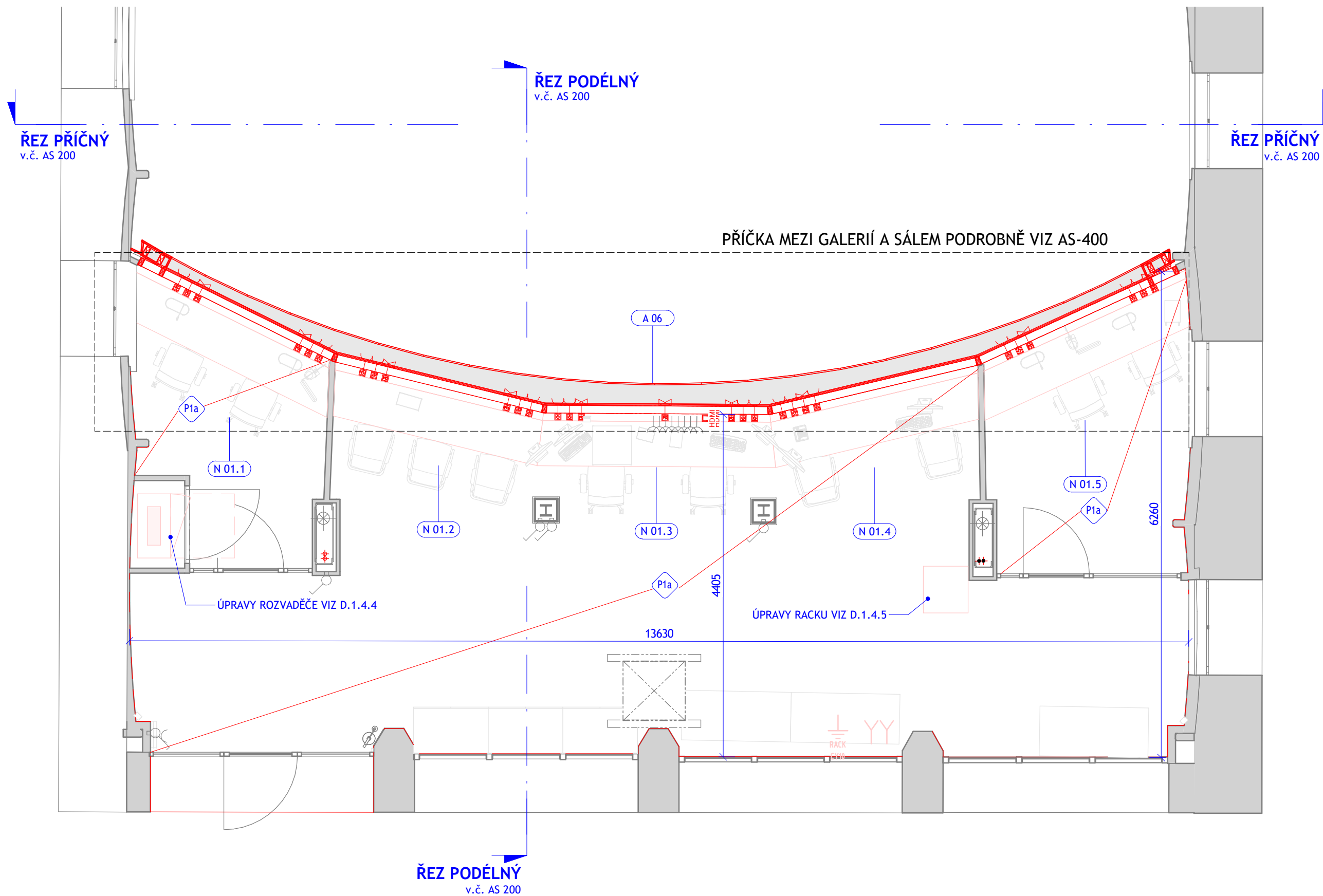


PŮDORYS 2.NP

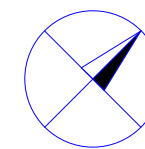
1 : 50



PODLAHY 2NP	
OZN.	POPIS
P1a	KOBERCOVÉ ČTVERCE VELIKOST 50 x 50 cm LEPENÉ K PODKLADU TVOŘENÉHO ZDOJENOU PODLAHOU. TRÍDA ZATÍŽENÍ 33 DLE EN 1307. CELKOVÁ TLOUŠŤKA 7mm (± 20%) (ČSN ISO 1765), VÝŠKA VLASU 4mm (± 20%) (ČSN ISO 1766). 100% NYLON VŠÍVANÝ S ŘEZANÝM VLASEM (FRÍŠ), ODOLNOST PROTI POJEZDŮM KANCELÁŘSKÝCH ŽIDLÍ ≥ 2,4 (ČSN EN 985), SVĚTLOSTÁLOST 7 (ČSN ISO 105). BARVA MODROŠEDÁ (VIZ TZ). TRÍDA REAKCE NA OHEŇ ALESPŮŇ Dfl-s1. UKONČENÍ VYTAŽENÍM DO HLINÍKOVÉ LIŠTY.

LEGENDA BAREVNÉHO ZNAČENÍ

- NOVÉ KONSTRUKCE
 - STÁVAJÍCÍ KONSTRUKCE
 - PŘEMÍSTĚNÉ VÝROBKY
 - NÁBYTEK, KTERÝ NENÍ SOUČÁSTÍ DODÁVKY PROJEKTU
- POZN. VYOBRAZENÉ STÁVAJÍCÍ KONSTRUKCE JSOU PŘEDPOKLÁDANÉ



000,000 = 192,90 Bpv

GENERÁLNÍ PROJEKTANT: ATELIÉR VELEHRADSKÝ <small>Vystaviště 1, 603 00, Brno / IČ: 292 63 140 / atelier@velehradsky.cz / +420 547 221 936</small>		SCHEMA OBJEKTU: 		Č. PARÉ:	AUTORIZACE:
NÁZEV AKCE: MODERNIZACE TISKOVÉHO SÁLU VLÁDY (ATRIUM)	ODPOVĚDNÝ PROJEKTANT: Ing. arch. Tomáš Velehradský	DATUM: 9/2021	MĚŘÍTKO: 1 : 50		
STAVEBNÍK: ÚŘAD VLÁDY ČESKÉ REPUBLIKY	HLAVNÍ INŽENÝR PROJEKTU: Ing. Karel Cihlář	FORMÁT: 297 x 560	POČET A4: 3 x A4		
MÍSTO STAVBY: ÚŘAD VLÁDY ČR NÁBŘEŽÍ EDVARDA BENEŠE 4, 118 01 PRAHA 1	VYPRACOVAL: Ing. Jan Dolejš	STUPEŇ PD: DOKUMENTACE PRO PROVÁDĚNÍ STAVBY	DÍL: D. DOKUMENTACE OBJEKTŮ		
SUBDODAVATEL:		OBJEKT: 1. SO 01 - TISKOVÝ SÁL VLÁDY	ČÁST: 1. ARCHITEKTONICKO-STAVEBNÍ ŘEŠENÍ		
		PROFESE:			