


+ - 0.000 = + 205,00 m.n.m (Bpv)

STUPEŇ: DOKUMENTACE PRO ZADÁNÍ STAVBY	Č. ZAKÁZKY: APS - 455/20	FORMÁT: 1x A4	DATUM: 08/2020	ČÁST: D.1.1c-5	
AKCE: ZATEPLENÍ STROPŮ POD STŘECHOU BUDOVOY STRAKOVY AKADEMIE				TABULKA TESAŘSKÝCH VÝROBKŮ - ŽLABY	
	ZHOTOVITEL:	Atelier pozemního stavitelství s.r.o., Thákurova 3/676, 160 00, Praha 6			
	ZODP. PROJEKTANT:	Ing. Pavel Šlechta			
	VYPRACOVAL:	Ing.arch. David Skála			
	OBJEDNATEL:	Úřad vlády ČR; nábřeží Edvarda Beneše 4, 118 01 Praha 1			
	LOKALITA:	Nábřeží Edvarda Beneše 4, 118 01 Malá Strana, Praha 1, p.č. 680/4			
				Č. VÝKRESU	Č. PARÉ
				D.1.1c-5.1	
				MĚŘÍTKO	

TABULKA TESAŘSKÝCH VÝROBKŮ - ŽLABY

TABULKA TESAŘSKÝCH VÝROBKŮ - ŽLABY

Akce: ZATEPLENÍ STROPŮ POD STŘECHOU BUDOVY STRAKOVY AKADEMIE

08/2020

OZ.	SCHÉMA	POPIS	PRVKY, ROZMĚRY (mm), OBJEM (m ³)	ks	POZNÁMKA
P1		<p>KRAJNÍ PODPĚRA ŽLABU UMÍSTĚNÁ NA POZEDNICI</p> <p>MATERIÁL: SMRKOVÉ DŘEVO</p> <p>POVRCHOVÁ ÚPRAVA: INPREGNACE DŘEVA OCHRANNÝM NÁTĚREM PROTI HOUBÁM, PLÍSNÍM HMYZU, ZELENÁ</p> <p>KOTVENÍ: PRVEK BUDE UKOTVEN VRUTY DO DŘEVA M6x80 MIN 4x</p>	<p>FOŠNA TL: 40 mm ŠÍŘKA 150 mm</p> <p>DÉLKA 1x = 380, 2x = V+130</p> <p>PRŮMĚRNÉ V = cca 400 mm</p> <p><u>CELKOVÝ OBJEM</u> 0,01 m³</p>	9	PRVEK BUDE UKOTVEN DO ŽLABŮ POMOCÍ VRUTŮ DO DŘEVA M6x60 MIN 4x
P2		<p>PODPĚRA ŽLABU OPŘENÁ O PODLAHU PŮDY</p> <p>MATERIÁL: SMRKOVÉ DŘEVO</p> <p>POVRCHOVÁ ÚPRAVA: INPREGNACE DŘEVA OCHRANNÝM NÁTĚREM PROTI HOUBÁM, PLÍSNÍM HMYZU, ZELENÁ</p> <p>KOTVENÍ: PRVEK BUDE UKOTVEN VRUTY DO DŘEVA M6x80 MIN 8x</p>	<p>FOŠNA TL: 40 mm ŠÍŘKA 150 mm</p> <p>DÉLKA 2x = V, 2x = V+130</p> <p>PRŮMĚRNÉ V = cca 450 mm</p> <p><u>CELKOVÝ OBJEM</u> 0,015 m³</p>	33	PRVEK BUDE UKOTVEN DO ŽLABŮ POMOCÍ VRUTŮ DO DŘEVA M6x60 MIN 4x
P3		<p>PODPĚRA ŽLABU OPŘENÁ O VAZNÝ TRÁM</p> <p>MATERIÁL: SMRKOVÉ DŘEVO</p> <p>POVRCHOVÁ ÚPRAVA: INPREGNACE DŘEVA OCHRANNÝM NÁTĚREM PROTI HOUBÁM, PLÍSNÍM HMYZU, ZELENÁ</p> <p>KOTVENÍ: PRVEK BUDE UKOTVEN VRUTY DO DŘEVA M6x50 MIN 4x</p>	<p>FOŠNA TL: 40 mm ŠÍŘKA 380 mm</p> <p>DÉLKA 1x = V</p> <p>PRŮMĚRNÉ V = cca 350 mm</p> <p><u>CELKOVÝ OBJEM</u> 0,005 m³</p>	21	PRVEK NEBUDE KOTVEN DO ŽLABU
P4		<p>PODPĚRA ŽLABU KOTVENÁ DO ZDĚNÉ STĚNY</p> <p>MATERIÁL: SMRKOVÉ DŘEVO</p> <p>POVRCHOVÁ ÚPRAVA: INPREGNACE DŘEVA OCHRANNÝM NÁTĚREM PROTI HOUBÁM, PLÍSNÍM HMYZU, ZELENÁ</p> <p>KOTVENÍ: KOTVENO DO ZDIVA, NA 2x ZÁVITOVOU TYČ M10 DÉLKY 200 mm NA CHEM MALTU JIŠTĚNO MATKOU S PODLOŽKOU</p>	<p>TRÁMEK 100x80 mm</p> <p>DÉLKA 1x = 500 mm</p> <p><u>CELKOVÝ OBJEM</u> 0,005 m³</p>	2	PRVEK NEBUDE KOTVEN DO ŽLABU

POZOR - TOTO NENÍ VÝROBNÍ DOKUMENTACE. JE NUTNO VŠECHNY ROZMĚRY NA STAVBĚ ZAMĚŘIT DLE AKTUÁLNÍHO STAVU! PŘED OBJEDNÁNÍM MATERIÁLŮ BUDOU PŘEDLOŽENY FYZICKÉ VZORKY VČETNĚ POVRCHOVÝCH ÚPRAVK ODSOUHLASENÍ OBJEDNATELEM!

TABULKA TESAŘSKÝCH VÝROBKŮ - ŽLABY

Akce: ZATEPLENÍ STROPŮ POD STŘECHOU BUDOVY STRAKOVY AKADEMIE

08/2020

OZ.	SCHÉMA	POPIS	PRVKY, ROZMĚRY (mm), OBJEM (m ³)	ks	POZNÁMKA
(P5)		<p>ZÁKRYT ŽLABU ŠÍŘE 400 mm MATERIÁL: SMRKOVÉ DŘEVO POVRCHOVÁ ÚPRAVA: INPREGNACE DŘEVA OCHRANNÝM NÁTĚREM PROTI HOUBÁM, PLÍSNÍM HMYZU, ZELENÁ KOTVENÍ: PRVEK BUDE UKOTVEN VRUTY DO DŘEVA M6x50 MIN 4x NA KAŽDÝ SVLAK</p>	<p>DĚLKA 4000 PRKNA 2x 4000, 3x 310 CELKOVÝ OBJEM 0,04 m³</p> <p>DĚLKA 4000 S VÝŘEZEM PRKNA 2x 4000, 3x 310 CELKOVÝ OBJEM 0,04 m³</p> <p>DĚLKA 2850 S VÝŘEZEM PRKNA 2x 2850, 3x 310 CELKOVÝ OBJEM 0,04 m³</p> <p>DĚLKA 3650 S VÝŘEZEM PRKNA 2x 3650, 3x 310 CELKOVÝ OBJEM 0,04 m³</p> <p>DĚLKA 3150 S VÝŘEZEM PRKNA 2x 3150, 3x 310 CELKOVÝ OBJEM 0,03 m³</p> <p>DĚLKA 2300 S VÝŘEZEM PRKNA 2x 2300, 3x 310 CELKOVÝ OBJEM 0,03 m³</p> <p>DĚLKA 2150 S VÝŘEZEM PRKNA 2x 2150, 3x 310 CELKOVÝ OBJEM 0,02 m³</p> <p>DĚLKA 1950 S VÝŘEZEM PRKNA 2x 1950, 2x 310 CELKOVÝ OBJEM 0,02 m³</p> <p>DĚLKA 1650 S VÝŘEZEM PRKNA 2x 1650, 2x 310 CELKOVÝ OBJEM 0,02 m³</p> <p>DĚLKA 1250 S VÝŘEZEM PRKNA 2x 1250, 3x 310 CELKOVÝ OBJEM 0,02 m³</p> <p>DĚLKA 3000 PRKNA 2x 3000, 3x 310 CELKOVÝ OBJEM 0,03 m³</p> <p>DĚLKA 2800 PRKNA 2x 2800, 3x 310 CELKOVÝ OBJEM 0,03 m³</p> <p>DĚLKA 2500 PRKNA 2x 2500, 3x 310 CELKOVÝ OBJEM 0,03 m³</p> <p>DĚLKA 2300 PRKNA 2x 2300, 3x 310 CELKOVÝ OBJEM 0,02 m³</p> <p>DĚLKA 2150 PRKNA 2x 2150, 3x 310 CELKOVÝ OBJEM 0,02 m³</p>	<p>24x</p> <p>5x</p> <p>1x</p> <p>2x</p> <p>1x</p> <p>2x</p> <p>2x</p> <p>1x</p> <p>1x</p> <p>1x</p> <p>1x</p> <p>1x</p> <p>3x</p> <p>1x</p> <p>2x</p>	<p>PRVKY BUDOU UPRAVENY PRO POTŘEBY KONKRÉTNÍHO ŽLABU, VČETNĚ ČÁSTĚHO KOSÉHO ZAKONČENÍ</p> <p>VÝROBKY BUDOU PASOVAT NA ŽLABY S TOLERANCÍ 10 mm</p>

POZOR - TOTO NENÍ VÝROBNÍ DOKUMENTACE. JE NUTNO VŠECHNY ROZMĚRY NA STAVBĚ ZAMĚŘIT DLE AKTUÁLNÍHO STAVU! PŘED OBJEDNÁNÍM MATERIÁLŮ BUDOU PŘEDLOŽENY FYZICKÉ VZORKY VČETNĚ POVRCHOVÝCH ÚPRAVK ODSOUHLASENÍ OBJEDNATELEM!

TABULKA TESAŘSKÝCH VÝROBKŮ - ŽLABY

Akce: ZATEPLENÍ STROPŮ POD STŘECHOU BUDOVY STRAKOVY AKADEMIE

08/2020

OZ.	SCHÉMA	POPIS	PRVKY, ROZMĚRY (mm), OBJEM (m ³)	ks	POZNÁMKA
(P5)			DÉLKA 1950 PRKNA 2x 1950, 3x 310 <u>CELKOVÝ OBJEM</u> 0,02 m ³	2x	
			DÉLKA 1650 PRKNA 2x 1650, 3x 310 <u>CELKOVÝ OBJEM</u> 0,02 m ³	1x	
			DÉLKA 1500 PRKNA 2x 1500, 2x 310 <u>CELKOVÝ OBJEM</u> 0,02 m ³	2x	
			DÉLKA 1350 PRKNA 2x 1350, 2x 310 <u>CELKOVÝ OBJEM</u> 0,01 m ³	2x	
			DÉLKA 1100 PRKNA 2x 1100, 2x 310 <u>CELKOVÝ OBJEM</u> 0,01 m ³	1x	
			DÉLKA 950 PRKNA 2x 950, 2x 310 <u>CELKOVÝ OBJEM</u> 0,01 m ³	3x	
			DÉLKA 700 PRKNA 2x 700, 2x 310 <u>CELKOVÝ OBJEM</u> 0,01 m ³	2x	

POZOR - TOTO NENÍ VÝROBNÍ DOKUMENTACE. JE NUTNO VŠECHNY ROZMĚRY NA STAVBĚ ZAMĚŘIT DLE AKTUÁLNÍHO STAVU! PŘED OBJEDNÁNÍM MATERIÁLŮ BUDOU PŘEDLOŽENY FYZICKÉ VZORKY VČETNĚ POVRCHOVÝCH ÚPRAVK ODSOUHLASENÍ OBJEDNATELEM!

TABULKA TESAŘSKÝCH VÝROBKŮ - ŽLABY

Akce: ZATEPLENÍ STROPŮ POD STŘECHOU BUDOVY STRAKOVY AKADEMIE

08/2020

OZ.	SCHÉMA	POPIS	PRVKY, ROZMĚRY (mm), OBJEM (m ³)	ks	POZNÁMKA
P6		<p>ZÁKRYT ŽLABU ŠÍŘE 350 mm MATERIÁL: SMRKOVÉ DŘEVO POVRCHOVÁ ÚPRAVA: INPREGNACE DŘEVA OCHRANNÝM NÁTĚREM PROTI HOUBÁM, PLÍSNÍM HMYZU, ZELENÁ KOTVENÍ: PRVEK BUDE UKOTVEN VRTUTY DO DŘEVA M6x50 MIN 4x NA KAŽDÝ SVLAK</p>	<p>DĚLKA 4000 PRKNA 2x 4000, 3x 260 CELKOVÝ OBJEM 0,04 m³</p> <p>DĚLKA 4000 S VÝŘEZEM PRKNA 2x 4000, 3x 260 CELKOVÝ OBJEM 0,04 m³</p> <p>DĚLKA 3570 PRKNA 2x 3570, 3x 260 CELKOVÝ OBJEM 0,04 m³</p> <p>DĚLKA 3375 PRKNA 2x 3375, 3x 260 CELKOVÝ OBJEM 0,03 m³</p> <p>DĚLKA 2520 PRKNA 2x 2520, 3x 260 CELKOVÝ OBJEM 0,03 m³</p> <p>DĚLKA 2120 PRKNA 2x 2120, 3x 260 CELKOVÝ OBJEM 0,02 m³</p> <p>DĚLKA 1850 PRKNA 2x 1850, 3x 260 CELKOVÝ OBJEM 0,02 m³</p> <p>DĚLKA 1310 PRKNA 2x 1310, 2x 260 CELKOVÝ OBJEM 0,01 m³</p> <p>DĚLKA 1200 PRKNA 2x 1200, 2x 260 CELKOVÝ OBJEM 0,01 m³</p> <p>DĚLKA 1100 PRKNA 2x 1100, 2x 260 CELKOVÝ OBJEM 0,01 m³</p>	<p>5x</p> <p>2x</p> <p>1x</p> <p>1x</p> <p>1x</p> <p>1x</p> <p>1x</p> <p>1x</p> <p>1x</p>	<p>PRVKY BUDOU UPRAVENY PRO POTŘEBY KONKRÉTNÍHO ŽLABU, VČETNĚ ČÁSTĚHO KOSÉHO ZAKONČENÍ</p> <p>VÝROBKY BUDOU PASOVAT NA ŽLABY S TOLERANCÍ 10 mm</p>
P7		<p>NÁTĚR VĚŠKRÝCH ZACHOVANÝCH PRVKŮ VNITŘNÍCH DEŠTOVÝCH ŽLABŮ Z VENKOVNÍ STRANY, NÁTĚR PODPĚR DEŠTOVÝCH ŽLABŮ MATERIÁL: SMRKOVÉ DŘEVO POVRCHOVÁ ÚPRAVA: INPREGNACE DŘEVA OCHRANNÝM NÁTĚREM PROTI HOUBÁM, PLÍSNÍM HMYZU, ZELENÁ</p>	<p>CELKOVÁ PLOCHA NÁTĚRŮ 198,2 m²</p>		
P8		<p>ÚPRAVA STÁVAJÍCÍ PODPĚRY ŽLABU PRO ODSTANĚNÍ PODPĚRY Z PODLAHY MATERIÁL: SMRKOVÉ DŘEVO POVRCHOVÁ ÚPRAVA: INPREGNACE DŘEVA OCHRANNÝM NÁTĚREM PROTI HOUBÁM, PLÍSNÍM HMYZU, ZELENÁ KOTVENÍ: ČÁST FOŠNY KOTVENA DO STÁVAJÍCÍCH PRVKŮ</p>	<p>ÚPRAVA STÁVAJÍCÍCH PRVKŮ</p>	<p>5x</p>	<p>PRVKY BUDOU UPRAVENY PRO POTŘEBY KONKRÉTNÍHO ŽLABU</p>

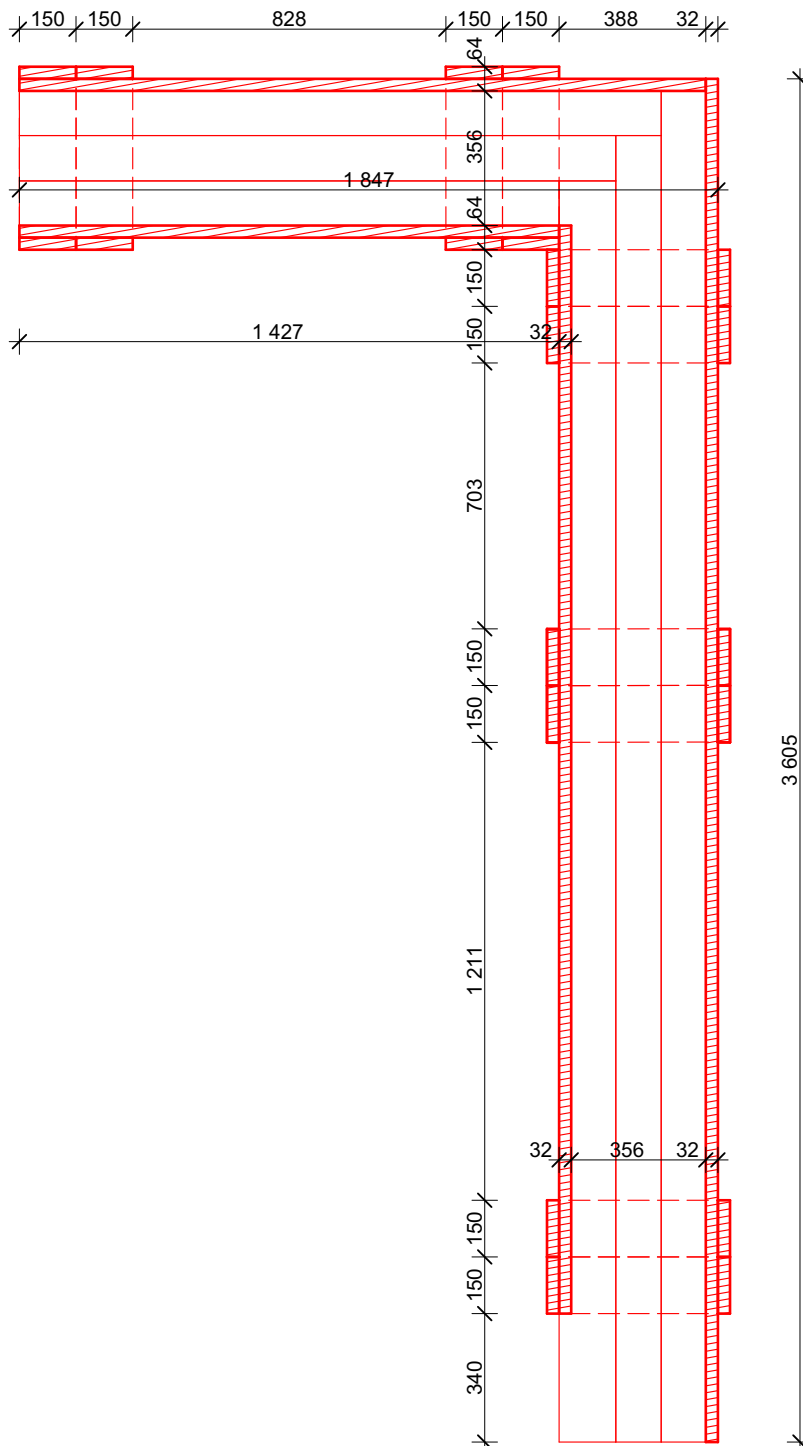
POZOR - TOTO NENÍ VÝROBNÍ DOKUMENTACE. JE NUTNO VŠECHNY ROZMĚRY NA STAVBĚ ZAMĚŘIT DLE AKTUÁLNÍHO STAVU! PŘED OBJEDNÁNÍM MATERIÁLŮ BUDOU PŘEDLOŽENY FYZICKÉ VZORKY VČETNĚ POVRCHOVÝCH ÚPRAVK ODSOUHLASENÍ OBJEDNATELEM!

TABULKA TESAŘSKÝCH VÝROBKŮ - ŽLABY

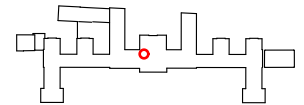
Akce: ZATEPLENÍ STROPŮ POD STŘECHOU BUDOVY STRAKOVY AKADEMIE

08/2020

OZ.	SCHÉMA	POPIS	PRVKY, ROZMĚRY (mm), OBJEM (m ³)	ks	POZNÁMKA
(P9)		<p>DŘEVĚNÉ KORYTO ŠÍŘKY 420 mm MATERIÁL: SMRKOVÉ DŘEVO POVRCHOVÁ ÚPRAVA: INPREGNACE DŘEVA OCHRANNÝM NÁTĚREM PROTI HOUBÁM, PLÍSNÍM HMYZU, ZELENÁ KOTVENÍ: PRVEK BUDE UKOTVEN VRUTY DO DŘEVA M6x50 MIN 2x NA KAŽDÉM STYKU PRKNA SE SVLAKEM</p>	<p>PRKNA 16x 150 x 2000x tl. 32 PRKNA 1x 120 x 2000x tl. 32 PRKNA 6x 150 x 4000x tl. 32 PRKNA 1x 120 x 4000x tl. 32</p> <p>CELKOVÝ OBJEM 0,300 m³</p>	1x	



STŘEDNÍ RISALIT



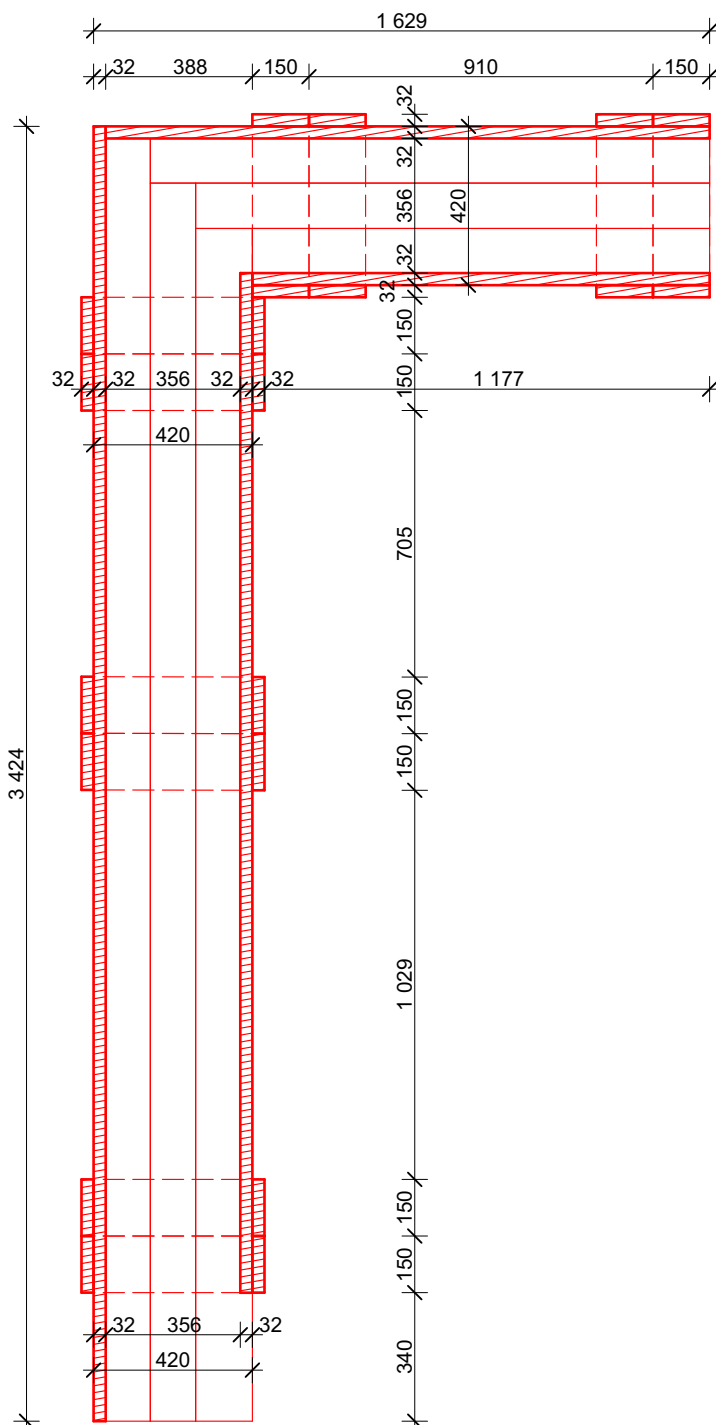
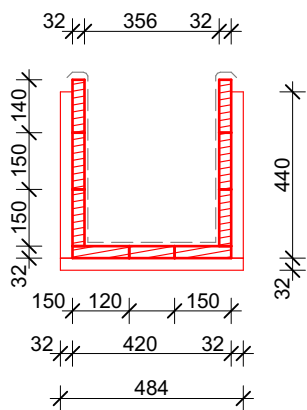
POZOR - TOTO NENÍ VÝROBNÍ DOKUMENTACE. JE NUTNO VŠECHNY ROZMĚRY NA STAVBĚ ZAMĚŘIT DLE AKTUÁLNÍHO STAVU! PŘED OBJEDNÁNÍM MATERIÁLŮ BUDOU PŘEDLOŽENY FYZICKÉ VZORKY VČETNĚ POVRCHOVÝCH ÚPRAVK ODSOUHLASENÍ OBJEDNATELEM!

TABULKA TESAŘSKÝCH VÝROBKŮ - ŽLABY

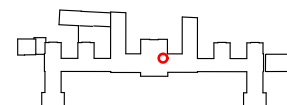
Akce: ZATEPLENÍ STROPŮ POD STŘECHOU BUDOVY STRAKOVY AKADEMIE

08/2020

OZ.	SCHÉMA	POPIS	PRVKY, ROZMĚRY (mm), OBJEM (m ³)	ks	POZNÁMKA
(P10)		<p>DŘEVĚNÉ KORYTO ŠÍŘKY 420 mm MATERIÁL: SMRKOVÉ DŘEVO POVRCHOVÁ ÚPRAVA: INPREGNACE DŘEVA OCHRANNÝM NÁTĚREM PROTI HOUBÁM, PLÍSNÍM HMYZU, ZELENÁ KOTVENÍ: PRVEK BUDE UKOTVEN VRUTY DO DŘEVA M6x50 MIN 2x NA KAŽDÉM STYKU PRKNA SE SVLAKEM</p>	<p>PRKNA 18x 150 x 2000x tl. 32 PRKNA 1x 120 x 2000x tl. 32 PRKNA 8x 150 x 4000x tl. 32 PRKNA 1x 120 x 4000x tl. 32</p> <p>CELKOVÝ OBJEM 0,360 m³</p>	1x	



STŘEDNÍ RISALIT



POZOR - TOTO NENÍ VÝROBNÍ DOKUMENTACE. JE NUTNO VŠECHNY ROZMĚRY NA STAVBĚ ZAMĚŘIT DLE AKTUÁLNÍHO STAVU! PŘED OBJEDNÁNÍM MATERIÁLŮ BUDOU PŘEDLOŽENY FYZICKÉ VZORKY VČETNĚ POVRCHOVÝCH ÚPRAVK ODSOUHLASENÍ OBJEDNATELEM!

TABULKA TESAŘSKÝCH VÝROBKŮ - ŽLABY

Akce: ZATEPLENÍ STROPŮ POD STŘECHOU BUDOVY STRAKOVY AKADEMIE

08/2020

OZ.	SCHÉMA	POPIS	PRVKY, ROZMĚRY (mm), OBJEM (m ³)	ks	POZNÁMKA
(P11)		<p>DŘEVĚNÉ KORYTO ŠÍŘKY 400 mm MATERIÁL: SMRKOVÉ DŘEVO POVRCHOVÁ ÚPRAVA: INPREGNACE DŘEVA OCHRANNÝM NÁTĚREM PROTI HOUBÁM, PLÍSNÍM HMYZU, ZELENÁ KOTVENÍ: PRVEK BUDE UKOTVEN VRUTY DO DŘEVA M6x50 MIN 2x NA KAŽDÉM STYKU PRKNA SE SVLAKEM</p>	<p>PRKNA 3x 150 x 1500x tl. 32</p> <p>PRKNA 4x 130 x 1500x tl. 32</p> <p><u>CELKOVÝ OBJEM</u> 0,050 m³</p>	1x	
(P12)		<p>PODPĚRA ŽLABU A LÁVKY MATERIÁL: SMRKOVÉ DŘEVO POVRCHOVÁ ÚPRAVA: - KOTVENÍ: PRVEK BUDE SESTAVEN VRUTY DO DŘEVA M6x80 MIN 4x</p>	<p>SLOUPEK 80x80 4x DĚLKY 200 mm</p> <p>PRKNO TL: 32 4x DĚLKY 660 mm</p> <p><u>CELKOVÝ OBJEM</u> 0,02 m³</p>	2x	PRVEK BUDE UKOTVEN K LÁVKÁM POMOCÍ VRUTŮ DO DŘEVA M6x60 MIN 4x

POZOR - TOTO NENÍ VÝROBNÍ DOKUMENTACE. JE NUTNO VŠECHNY ROZMĚRY NA STAVBĚ ZAMĚŘIT DLE AKTUÁLNÍHO STAVU! PŘED OBJEDNÁNÍM MATERIÁLŮ BUDOU PŘEDLOŽENY FYZICKÉ VZORKY VČETNĚ POVRCHOVÝCH ÚPRAVK ODSOUHLASENÍ OBJEDNATELEM!