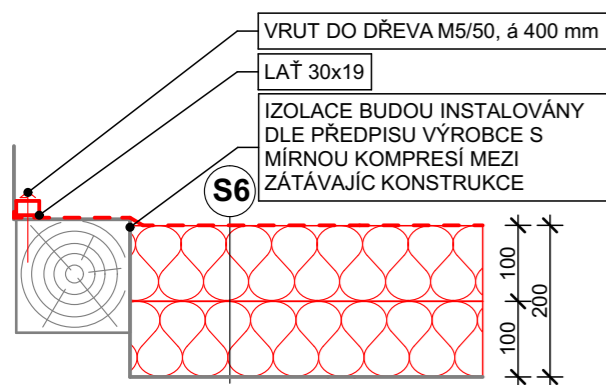


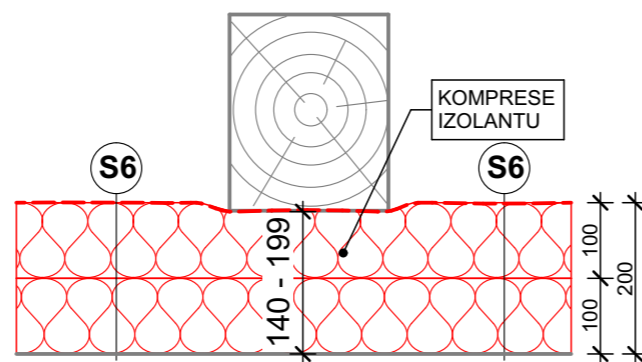
# DETAILY NEPOCHOZÍCH IZOLACÍ A PŮDNÍ VESTAVBY M 1:10

## NEPOCHOZÍ IZLACE (S6)




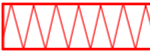

### DETAIL I - POZEDNICE



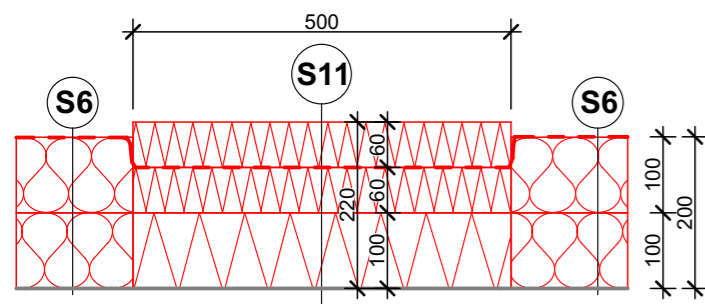
### DETAIL J - POZEDNICE



## LEGENDA

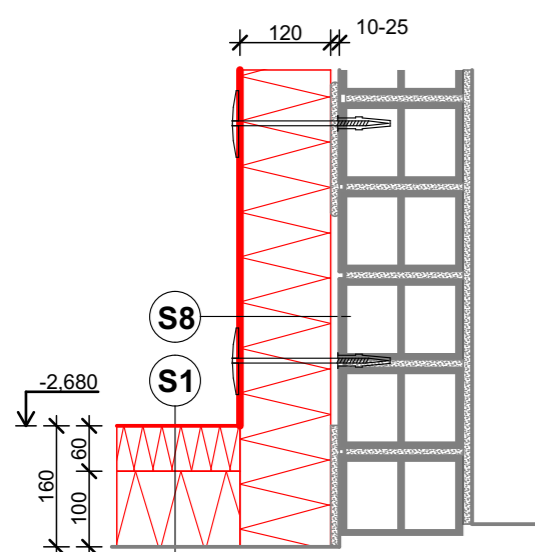
-  STÁVAJÍCÍ KONSTRUKCE, BEZ ZÁSAHU
-  NAVRHOVANÉ KONSTRUKCE, ŘEZ
-  NAVRHOVANÉ KONSTRUKCE, POHLED
-  TEPELNÉ ČEDIČOVÉ IZOLACE, POCHOZÍ
-  TEPELNÉ IZOLACE, MĚKKÉ

### DETAIL M - NAPOJENÍ SKLADBY (S6) A S11

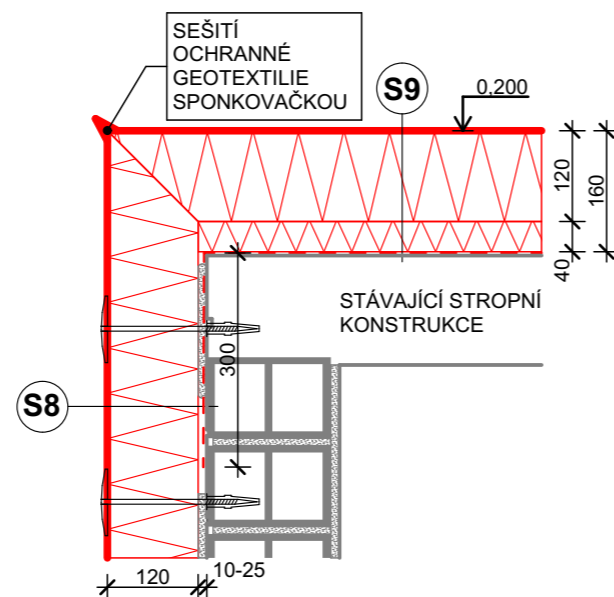


## ZATEPLENÍ PŮDNÍ VESTAVBY (S8) (S9)


### DETAIL K - POZEDNICE



### DETAIL L - POZEDNICE



+ - 0.000 = + 205,00 m.n.m (Bpv)

STUPEŇ: DOKUMENTACE PRO ZADÁNÍ STAVBY	Č. ZAKÁZKY: APS - 455/20	FORMÁT: 2x A4	DATUM: 08/2020	ČÁST: <b>D.1.1c</b>
AKCE: <b>ZATEPLENÍ STROPŮ POD STŘECHOU BUDOVI STRAKOVY AKADEMIE</b>				DOKUMENTY PODROBNOSTÍ
	ZHOTOVITEL: Atelier pozemního stavitelství s.r.o., Thákurova 3/676, 160 00, Praha 6	Č. VÝKRESU: <b>D.1.1c-2</b>		Č. PARÉ
	ZODP. PROJEKTANT: Ing. Pavel Šlechta	MĚŘÍTKO: <b>1:10</b>		
	VYPRACOVAL: Ing.arch. David Skála			
	OBJEDNATEL: Úřad vlády ČR; nábřeží Edvarda Beneše 4, 118 01 Praha 1	LOKALITA: Nábřeží Edvarda Beneše 4, 118 01 Malá Strana, Praha 1, p.č. 680/4		

## DETAILY NEPOCHOZÍCH IZOLACÍ A PŮDNÍ VESTAVBY