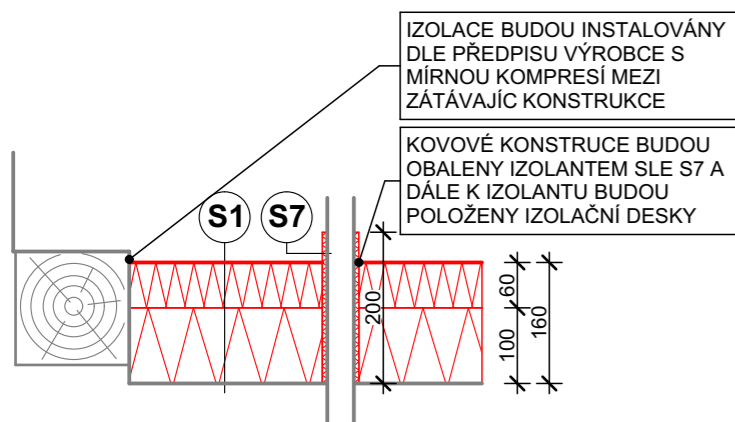


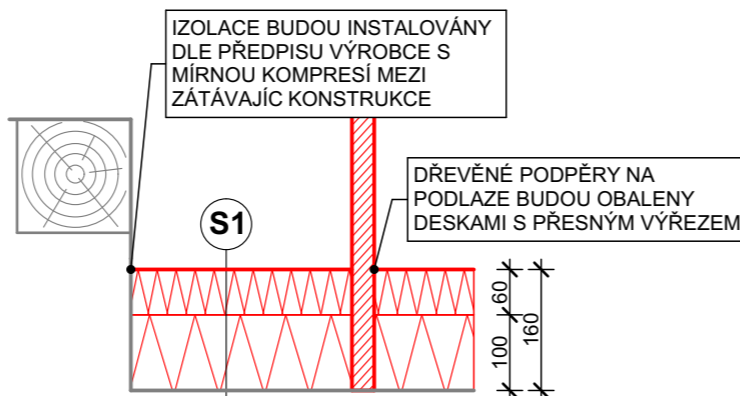
# DETAILY POCHOZÍCH IZOLACÍ

M 1:10




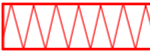

## DETAIL A - POZEDNICE



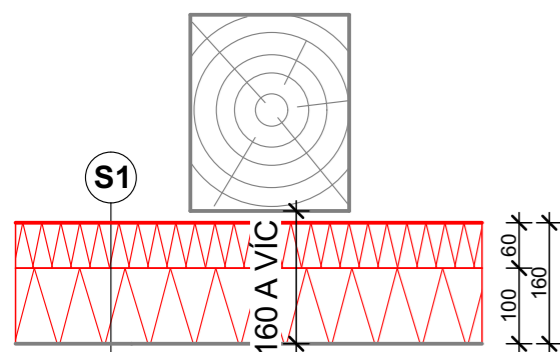
## DETAIL B - POZEDNICE



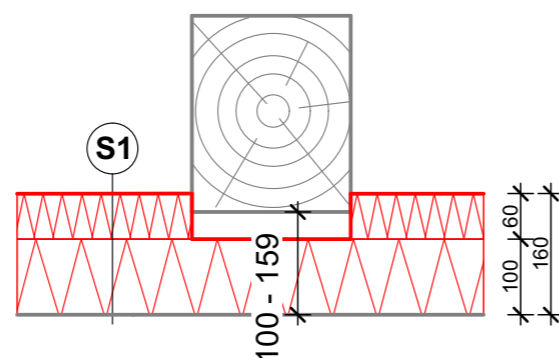
## LEGENDA

-  STÁVAJÍCÍ KONSTRUKCE, BEZ ZÁSAHU
-  NAVRHOVANÉ KONSTRUKCE, ŘEZ
-  NAVRHOVANÉ KONSTRUKCE, POHLED
-  TEPELNÉ ČEDIČOVÉ IZOLACE, POCHOZÍ
-  TEPELNÉ IZOLACE, MĚKKÉ

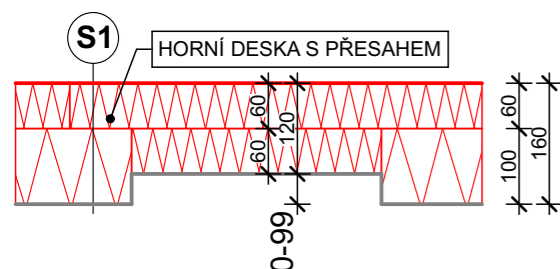
## DETAIL C - TRÁM



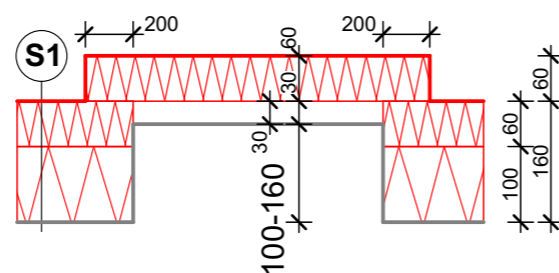
## DETAIL D - TRÁM



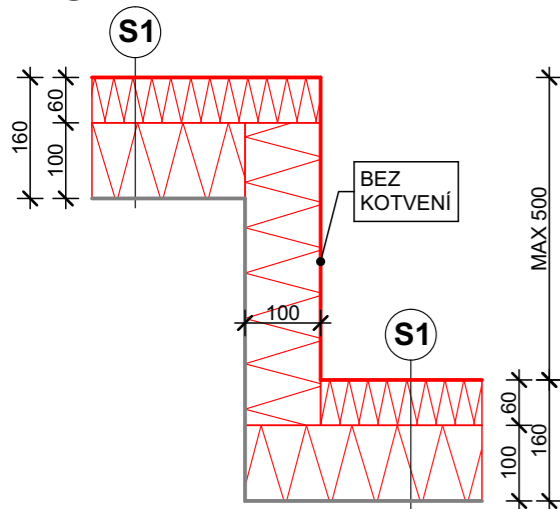
## DETAIL E - NEROVNOST PODLAHY



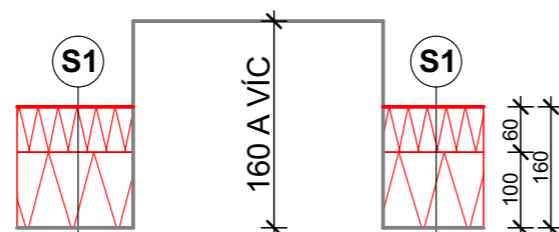
## DETAIL F - NEROVNOST PODLAHY



## DETAIL G - ODSKOKU PODLAHY



## DETAIL H - NEROVNOST PODLAHY



+ - 0.000 = + 205,00 m.n.m (Bpv)

STUPEŇ: DOKUMENTACE PRO ZADÁNÍ STAVBY	Č. ZAKÁZKY: APS - 455/20	FORMÁT: 2x A4	DATUM: 08/2020
AKCE: ZATEPLENÍ STROPŮ POD STŘECHOU BUDOVY STRAKOVY AKADEMIE			

ČÁST:	D.1.1c
DOKUMENTY PODROBNOSTÍ	



ZHOTOVITEL:	Atelier pozemního stavitelství s.r.o., Thákurova 3/676, 160 00, Praha 6
ZODP. PROJEKTANT:	Ing. Pavel Šlechta
VYPRACOVAL:	Ing.arch. David Skála
OBJEDNATEL:	Úřad vlády ČR; nábřeží Edvarda Beneše 4, 118 01 Praha 1
LOKALITA:	Nábřeží Edvarda Beneše 4, 118 01 Malá Strana, Praha 1, p.č. 680/4

Č. VÝKRESU	Č. PARÉ
D.1.1c-1	
MĚŘÍTKO	
1:10	

## DETAILY POCHOZÍCH IZOLACÍ