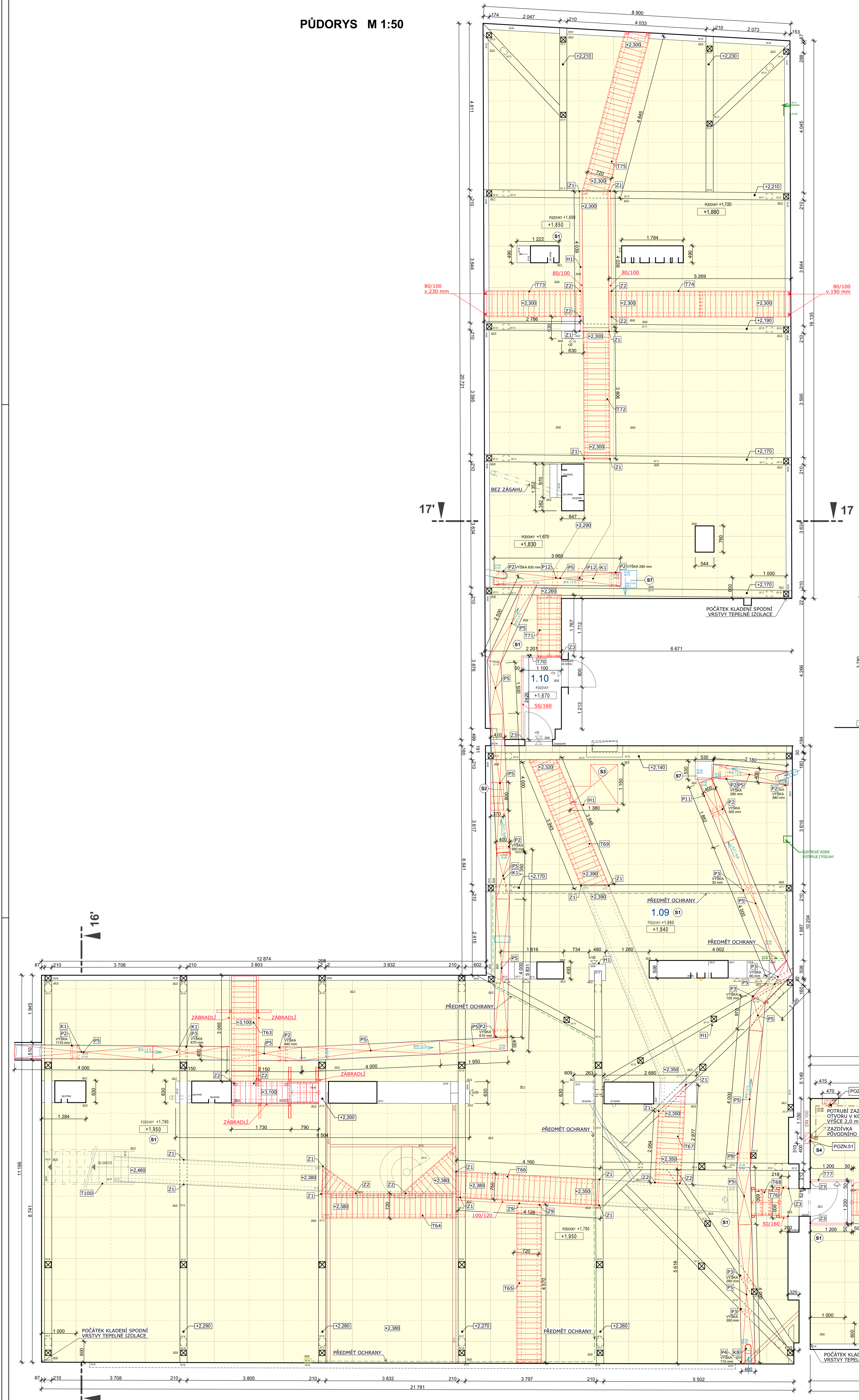
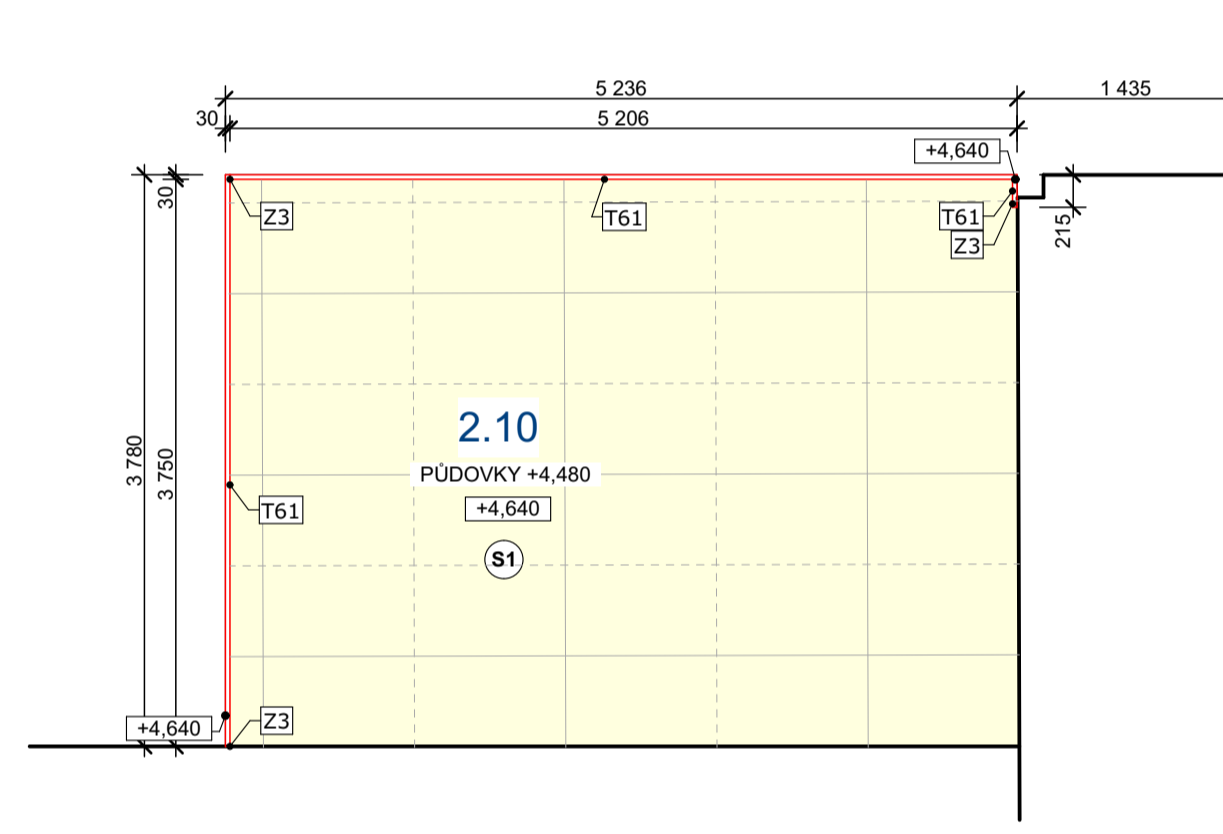


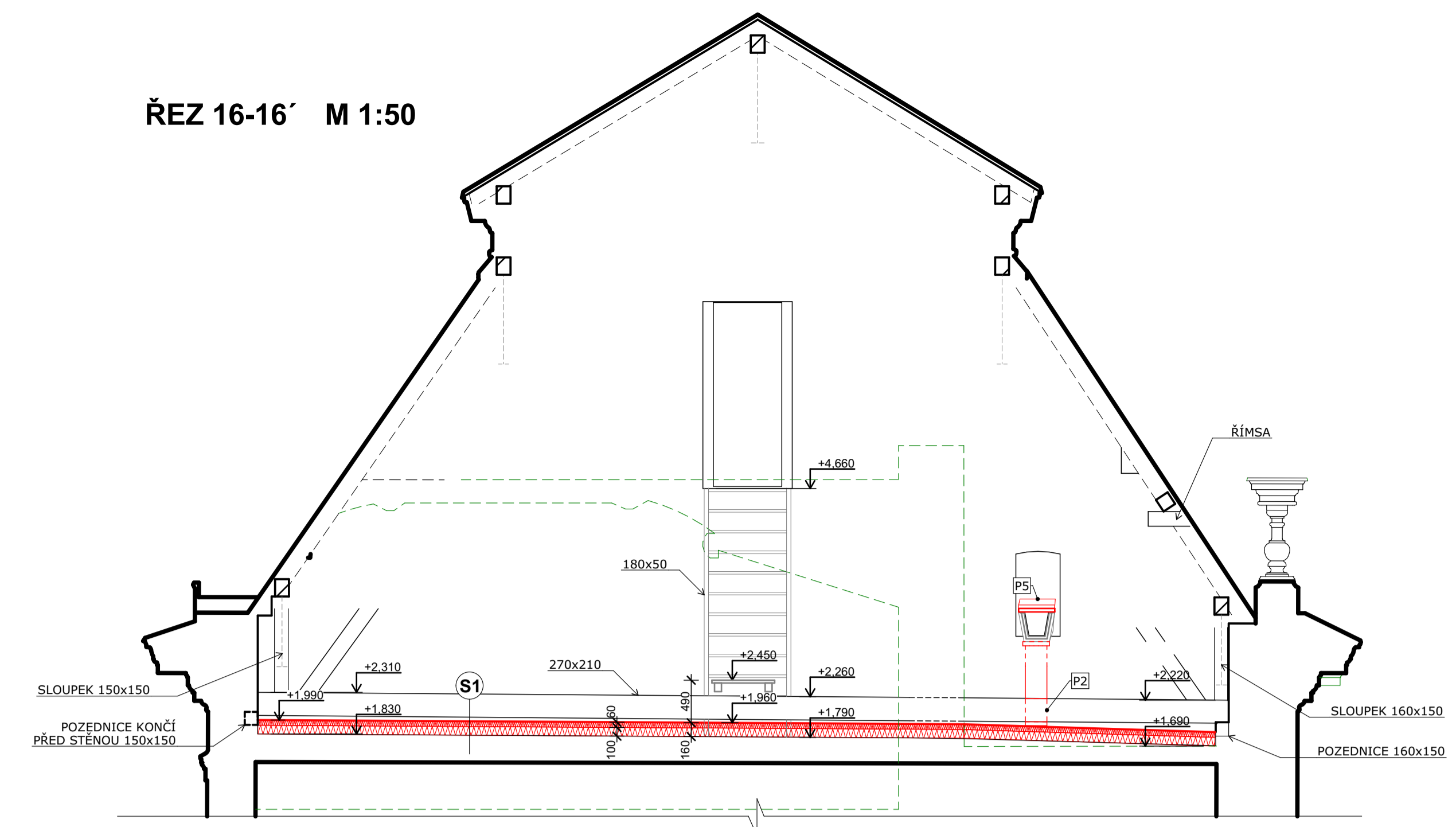
PŮDORYS M 1:50



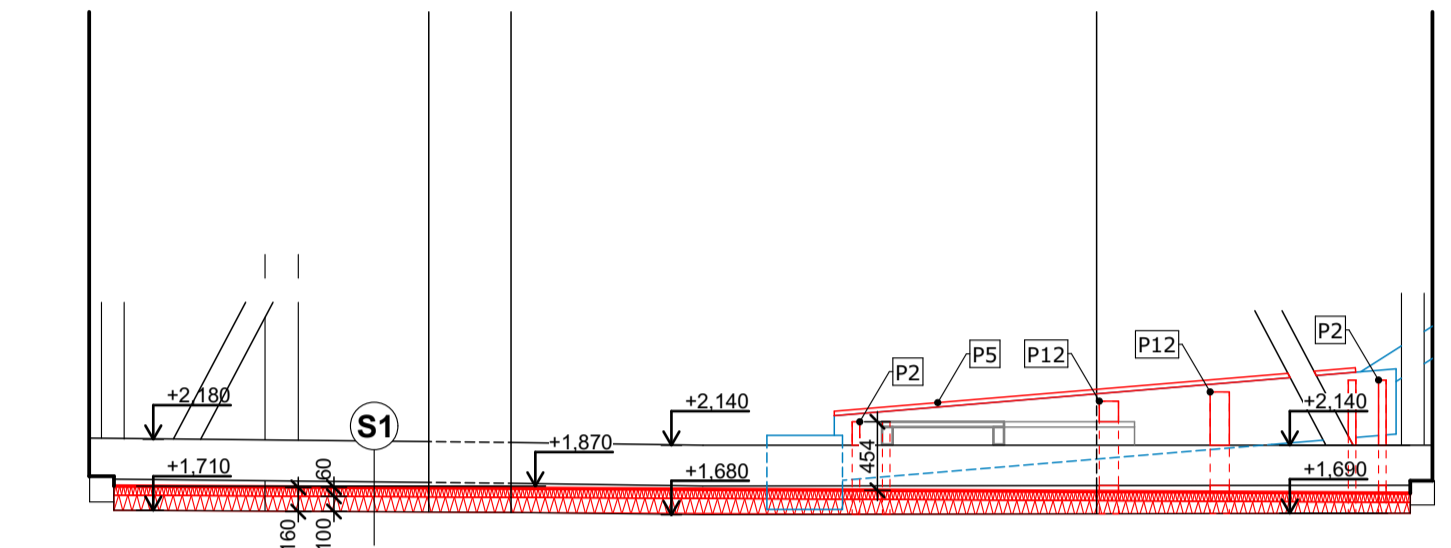
PŮDORYS ČÁSTI NAD SCHODIŠTĚM M 1:50



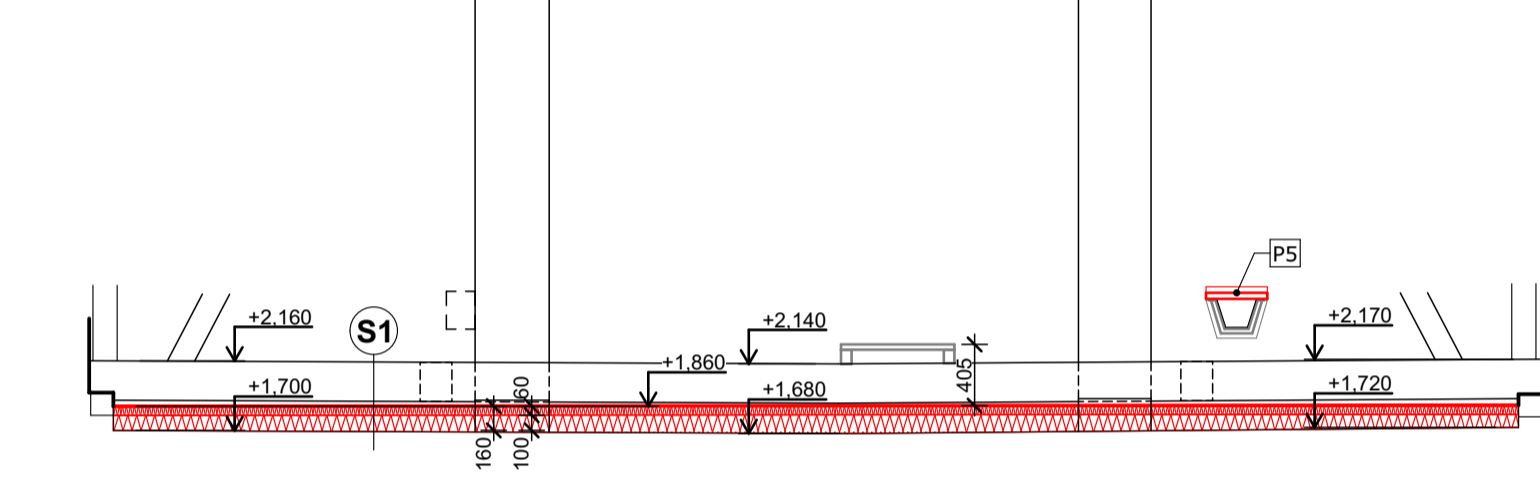
ŘEZ 16-16' M 1:50



ŘEZ 17-17' M 1:50



ŘEZ 18-18' M 1:50



TABULKA PLOCH
VÝMĚRY VYJADŘUJÍ ROZSAH APLIKACE SKLADEB (S)
(BEZ PRŮŘEZU)

Č.	NÁZEV MÍSTNOSTI	m2	PODLAHA	POZNÁMKY
1.09	PODA	286,59	PODVOVKY + (S1)	
1.10	PODA	140,95	PODVOVKY + (S1)	
1.11	PODA	273,25	PODVOVKY + (S1)	
2.10	PODA	19,54	PODVOVKY + (S1)	

LEGENDA

- STÁVAJÍCÍ KONSTRUKCE, BEZ ZÁSAHU
- NAVRHOVANÉ KONSTRUKCE, ŘEZ
- NAVRHOVANÉ KONSTRUKCE, POHLED
- TEPELNÉ MINERÁLNÍ IZOLACE, POCHOZI
- TEPELNÉ IZOLACE, MĚKKÉ (MINERÁLNÍ, SKLOVLÁKNITÉ)
- PLOCHY S TEPELNOU IZOLACÍ
- PRVKY ODVĚTRÁVACÍHO HT POTRUBÍ
- OCELOVÉ PRVKY, BEZ ZÁSAHU
- VNITŘNÍ DEŠŤOVÉ ŽLABY
- STÁVAJÍCÍ SLABOPROUDÉ ROZ., NESMÍ BÝT DOTČENO!!!

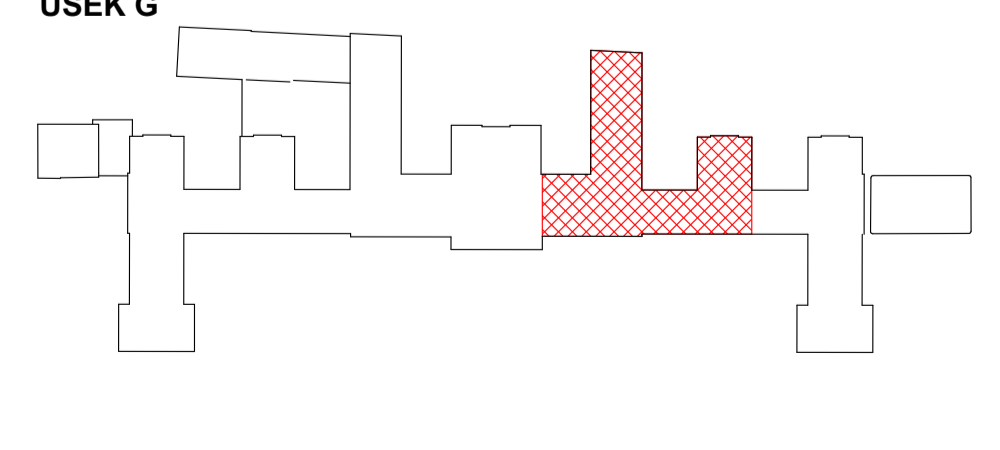
POZNÁMKY

- POZN. 50** ÚPRAVA STÁVAJÍCÍ ZIDKY DO ÚROVNĚ +2,000 (ÚROVĚŇ PODEZDĚNÍ VÁŽNÉHO TRÁMU) PRO ULOŽENÍ CHODNÍČKU, ZAPRAVENO DLE SKLADBY (S4)
- POZN. 51** ZAZDĚNÍ STÁVAJÍCÍ NIKY V KAMINOVÉM OTVORU SLOUŽÍCÍ PŮVODNĚ PRO NÁPOJENÍ VĚTRÁNÍ 300x400mm CP NA M.V.C. HĚLBOKY 150 mm, DLE SKLADBY (S4) ŽLAB BUDE KOMPLETNĚ PŘESPAĐOVÁN, BUDOU VYJMUTY PODKLADKY A ŽLAB BUDE NOVĚ PODEPŘEN NOVĚ PODOPKY, ÚPRAVA STÁVAJÍCÍCH PODKLADKŮ) ZA ÚČELEM DOSAŽENÍ PLYNLÉHO SPÁDU PO CELE JÉHO DÉLCE
- POZN. 53** PŘIKOTVENÍ SCHODIŠTĚ KE ZDIVU POMOCÍ PRVKU (Z3) A 2x ŠROUBU M8/100 NA CHEMIČKOU MALTU
- POZN. 54** NA STÁVAJÍCÍ ŠROUBY BUDOU NAVÁŘENY NOVĚ ZÁVITOVÉ TYČE M8 DÉLKY 180mm (NUTNO OVĚŘIT) NA ŠROUBY BUDOU NAVLEČENY HRANOLY 160x80x80 Z TERMOPLASTICKÉ PĚNY S OTVOREM PRO ZÁVITOVOU TYČ. NA HRANOLY BUDE OPĚTNĚ INSTALOVÁN VRÁTEK LUSTRU A DOTAŽEN (PODLOŽKA + MATKA M8)
- POZN. 55** PRVEK BUDE V ŠÍŘCE 1,0 m NAD PRŮCHODEM OPATŘEN ČERNO-ZLUTÝM KOSE PRUHOVANÝM SIGNÁLNÍM NÁTĚREM A TO DO VÝŠE 1/2 I NOSNÍKU A V CELE PLOŠE SPODNÍ PÁSNIČE Z OBOU STRAN, DLE ČSN ISO 3864-1 GRAFICKÉ ZNAČKY
- POZN. 56** MÍSTO PRO KOTVENÍ PRVKU Z5 NA KROKVIČKACH PRO ZAJIŠTĚNÍ POLOHY OTEVŘENÉHO OKENNÍHO KŘÍDLA
- POZN. 57** BEZ ZÁSAHU

POZNÁMKY!!!

PŘED ZAHÁJENÍM PŘÍPRAVNÝCH A BOURACÍCH PRACÍ BUDE ZE STRANY PRACOVNÍKŮ ÚRADU VLÁDY PROVEDENO ZASKLENÍ OCHRANY STÁVAJÍCÍ KABELÁŽE V PŮDNÍM PROSTORU - ZÁSADA - ŽÁDNÁ KABELÁŽ ANI PODRUŽNÉ ROZVÁDEČE NESMÍ BÝT STAVEBNÍ ČINNOSTÍ DOTČENY, RESPEKTIVE NARUŠENY, KROMĚ PŘÍMO OZNAČENÝCH NEFUNKČNÍCH TRAS. O TOMTO ZASKLENÍ BUDE PORÍZEN SAMOSTATNÝ PROTOKOL A ZÁPIS DO STAVEBNÍHO DENÍKU.

SCHEMA
USEK G



+ 0.000 = + 205,00 m.n.m (Bpv)

STUPEŇ DOKUMENTACE PRO ZADÁNÍ STAVBY (Č. ZAKÁZKY: APS - 655/01 FORMÁT: 16x A4 | DATUM: 08/2020) Č. VÝKRESU: D.1.1b

ARCE: ZATEPLENÍ STŘOPŮ POD STŘEŠNÍ BUDOVY STRAKOVY AKADEMIE ARCHITEKTONICKO-STAVEBNÍ ŘEŠENÍ

APPS ZODP. PROJEKTANT: Ing. Pavel Šesták Č. PANE: D.1.1b-16

VYPRACOVATEL: Ing. arch. David Škála MĚŘÍTKO: 1:50

OBJEDNATEL: Úřad vlády ČR, náměstí Edvarda Beneše 4, 118 01 Praha 1

LOKALITA: Náměstí Edvarda Beneše 4, 118 01 Malá Strana, Praha 1, p.č. 680/4

VÝKRES PRAVÉHO STŘEDNÍHO KŘÍDLA, PRAVÉHO ZÁPADNÍHO KŘÍDLA A RISALITU I - NÁVRH