

VÝKRES LEVÉHO STŘEDNÍHO KŘÍDLA, RISALITU III, RISALITU IV - BOURÁNÍ M 1:50, 1:20

PŮDORYS M 1:50

DETAILY M 1:20

DETAILY M 1:20

TABULKA ŘEŠENÝCH PODLAHOVÝCH PLOCH

PLOCHA PODLAHY PRO SKLADBU (Sb1)

Č.	NAZEV MÍSTNOSTI	m ²	PODLAHA	POZNÁMKY
1.01	PŮDA	18,58	PŮDOVKY	
1.02	PŮDA	139,89	PŮDOVKY	
1.03	PŮDA	269,77	BETONOVÁ MAZANINA	

LEGENDA

- STÁVAJÍCÍ KONSTRUKCE, BEZ ZÁSAHU
- BOURANÉ KONSTRUKCE, ŘEZ
- BOURANÉ KONSTRUKCE, POHLED
- KONSTRUKCE VNITŘNÍCH ŽLABŮ
- KOVOVÉ KONSTRUKCE, BEZ ZÁSAHU
- STÁVAJÍCÍ SLABOPROUDÉ ROZ., NESMÍ BÝT DOTČENO!!!

POZNÁMKY

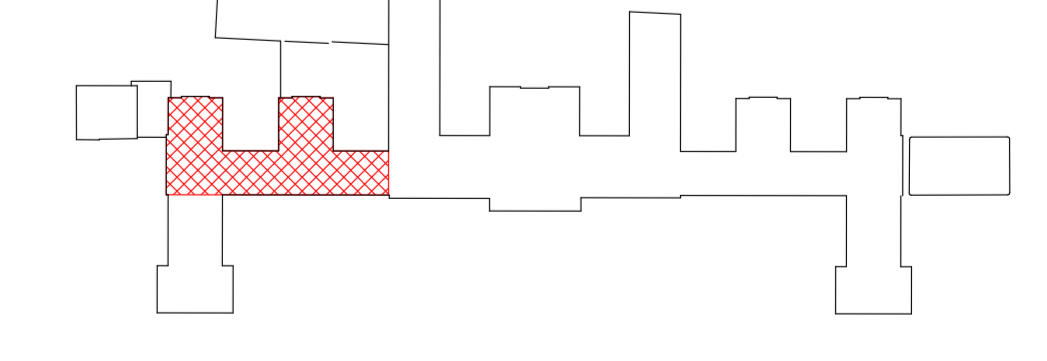
- POZN. 1** OCELOVÉ POTRUBÍ BUDE ODŘEZÁNO V ÚROVNI PODLAHY A OPATŘENO PLASTOVÝM VÍČEKEM (H1). DLE DIMENZE POTRUBÍ, ODSTRANĚNÉ POTRUBÍ LIKVIDOVAT
- POZN. 2** MĚDNÉ OKAPOVÉ ŽLABY BUDOU RUČNĚ VYČIŠTĚNY OD STŘEŠNÍCH SPLAVENIN A NÁSLEDNĚ ZA MOKRA DOČIŠTĚNY PLASTOVÝM KARTÁČEM
- POZN. 3** ROZEBRÁNÍ A LIKVIDACE DŘEVĚNÉHO PRKENNÉHO POMOČNÉHO SCHODIŠTĚ, VIZ. DETAIL D6 (CCA 0,01 m³/1 KS)
- POZN. 4** DŘEVĚNÁ KONSTRUKCE POMOČNÉHO STUPNĚ U VAZNÉHO TRÁMU BUDE VYBOURÁNA A ZLIKVIDOVÁNA, VIZ. DETAIL ROZEBRÁNÍ POMOČNÉHO STUPNĚ VIZ. DETAIL D5 (CCA 0,04 m³/1 KS)
- POZN. 5** JEDNOSTRANNÁ DŘEVĚNÁ KONSTRUKCE POMOČNÉHO STUPNĚ U VAZNÉHO TRÁMU BUDE VYBOURÁNA A ZLIKVIDOVÁNA, (CCA 0,02 m³/1 KS)
- POZN. 6** DEMONTÁŽ PRVKU POCHOZÍ LÁVKY A JEHO ROZEBRÁNÍ (ODHŘEBKOVÁNÍ), 2x TRÁMEK 80x100 + PRKNA tl. 32 mm, Š. 720(750) mm, VEŠKERÉ NEPORUŠENÉ DŘEVĚNÉ PRVKY (PRKNA, TRÁMKY) JSOU URČENY ZPĚTNOU MONTÁŽ
- POZN. 7** DEMONTÁŽ STÁVAJÍCÍCH PRKENNÝCH PODPĚR (ŽLABY A LÁVKY)
- POZN. 8** DEMONTÁŽ STÁVAJÍCÍHO SLOUPKU 80x80, VÝŠKA 430 mm, PODPORA LÁVKY
- POZN. 9** PO NAISTALOVÁNÍ NOVÝCH PODPOR VNITŘNÍCH SVODNÝCH ŽLABŮ BUDOU DEMONTOVÁNY PŮVODNÍ PODPĚRY
- POZN. 10** DEMONTÁŽ STÁVAJÍCÍHO KOTLE (MĚDNÉ PLECH O PLOŠE 1,3 m², TL. 1,0 mm), ODPOJENÍ ODTOKOVÉHO POTRUBÍ, PŘED MONTÁŽÍ NOVÉHO SBĚRNÉHO KOTLE BUDE ZAJIŠTĚNO PROVIZORNÍ DOPOJENÍ VNITŘNÍCH SVODNÝCH ŽLABŮ NA ODTOKOVÉ POTRUBÍ
- POZN. 11** ZAKRÁCENÍ VNITŘNÍHO SVODNÉHO ŽLABU, VIZ. DETAIL (D4)
- POZN. 12** STÁVAJÍCÍ VOLNĚ LOŽENÉ KABELY SLABOPROUDU NA PODLAZE BUDOU OPATRNĚ STOČENY A TRVALE VYVĚŠENY NA KONSTRUKCI KROVU
- POZN. 13** VRÁTEK LUSTRU BUDE DEMONTOVÁN, ŠROUBY PVOLENY A KONSTRUKCE ULOŽENA KE ZPĚTNÉ INSTALACI (PO REPARSI)
- POZN. 14** ÚSEK DŘEVĚNÉHO KORPUSU VNITŘNÍHO SVODNÉHO ŽLABU BUDE KOMPLETNĚ DEMONTOVÁN, VČETNĚ SVLAKU, MĚDNÁ VLOŽKA ŽLABU ZUŠTANE BEZ ZÁSAHU, VIZ. DETAIL (D3)
- POZN. 15** STÁVAJÍCÍ POCHOZÍ PRKENNÁ PLOCHA BUDE DEMONTOVÁNA A ODSTRANĚNA, VČETNĚ VEŠKERÝCH PODPOR (100x100 mm, VÝŠKY 400 mm)
- POZN. 16** JADROVÝ VRT DIMANTOVOU TECHNIKOU DN 120 DO HLoubKY 150 mm V OSE KOLÍNOVÉHO TĚLSA, PRO NÁPOJENÍ NOVÉHO VĚTRACÍHO POTRUBÍ (DN 100)
- POZN. 17** ODSTRANĚNÍ MĚDNÉHO POTRUBÍ DN 100
- POZN. 18** ZAKRÁCENÍ MĚDNÉ ČÁSTI VNITŘNÍHO SVODNÉHO ŽLABU O 150 mm
- POZN. 19** PŮVODNÍ BETONOVÝ ŽLAB RUČNĚ DOBURAT, ZAPRAVIT DLE (S3)
- POZN. 20** VYBOURÁNÍ ZDĚNÝCH PRÍČEK (DUTE PRÍČKOVKY tl. 80 mm), 1 m³
- POZN. 21** ODEKÁNÍ BĚLNÉHO OBKLADU, 3 m²
- POZN. 22** VYBOURÁNÍ MONTÁŽNÍCH OTVORŮ 200x200 mm, PRO APLIKACI FOUKANÉ IZOLACE, DO NÁSTUPU A VYŘEZÁNÍ DŘEVĚNÉHO ZÁKLUPU, DLE SKLADBY (S5), VYŘEZANÁ PRKNA A VYBOURANÁ MALTABUDOVÁ ODSTRANĚNÝ, ZÁSPY PONECHÁN NA ZAPRAVENÍ OTVORŮ
- POZN. 23** DEMONTÁŽ A LIKVIDACE LATI NA VAZNÝCH TRÁMECH SLOUŽÍCÍ K PODEPŘENÍ CHODNÍČKŮ 60x40 mm, KOTVENO VRUTY

POZNÁMKA!!!

PŘED ZAHÁJENÍM PŘÍPRAVNÝCH A BOURACÍCH PRACÍ BUDE ZE STRANY PRACOVNÍKŮ ÚŘADU VLÁDY PROVEDENO ZAŠKOLENÍ OHLEDNĚ OCHRANY STÁVAJÍCÍ KABELÁŽE V PŮDNÍM PROSTORU - ZÁSADA - ŽÁDNÁ KABELÁŽ ANI PODRUŽNÉ ROZVADĚČE NESMÍ BÝT STAVEBNÍ ČINNOSTÍ DOTČENY, RESPEKTIVĚ NARUŠENY, KROMĚ PŘÍMO OZNAČENÝCH NEFUNKČNÍCH TRAS. O TOMTO ZAŠKOLENÍ BUDE POŘÍZEN SAMOSTATNÝ PROTOKOL A ZÁPIS DO STAVEBNÍHO DENÍKU.

SCHEMA

ÚSEK D

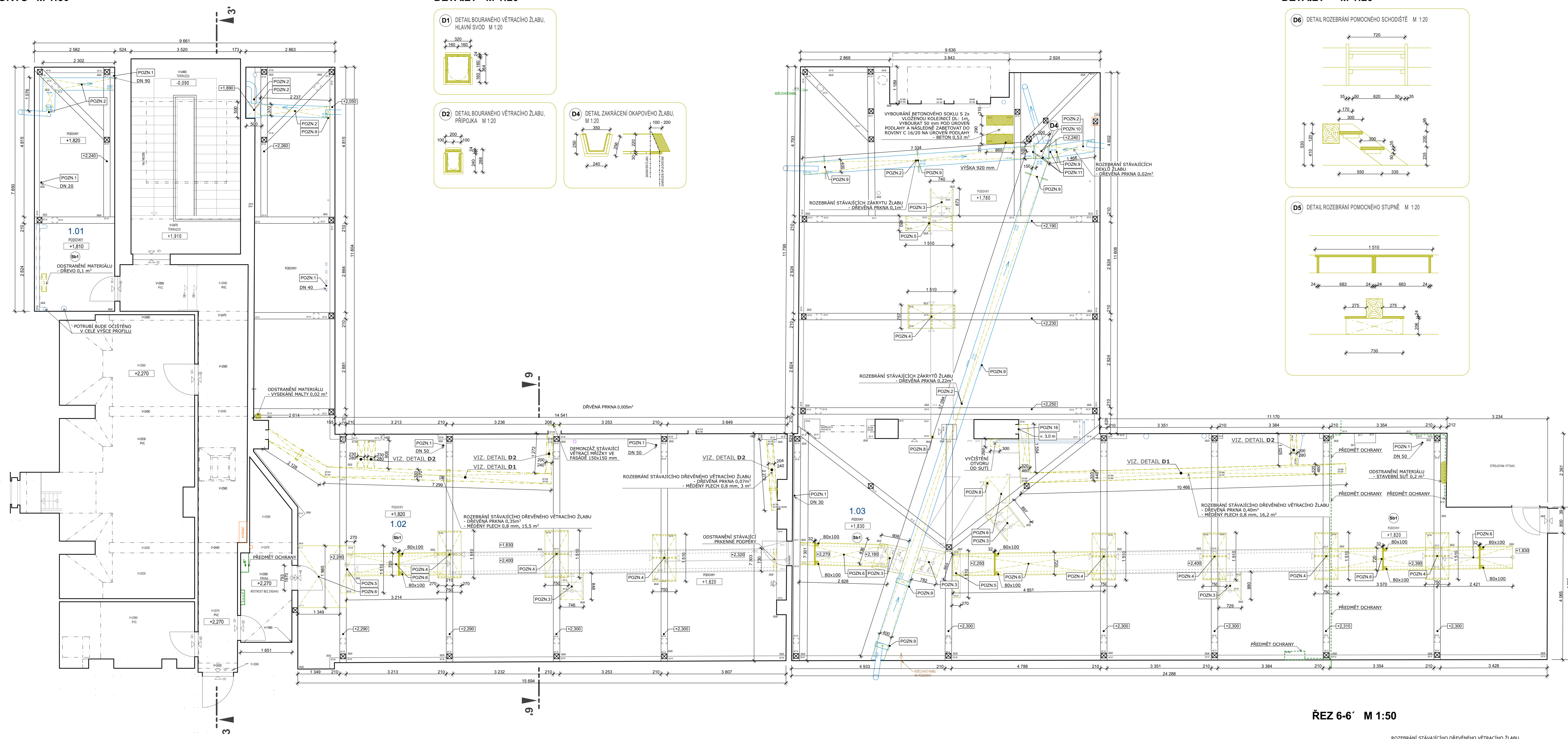


± 0.000 = + 205,00 m.n.m (Bpv)

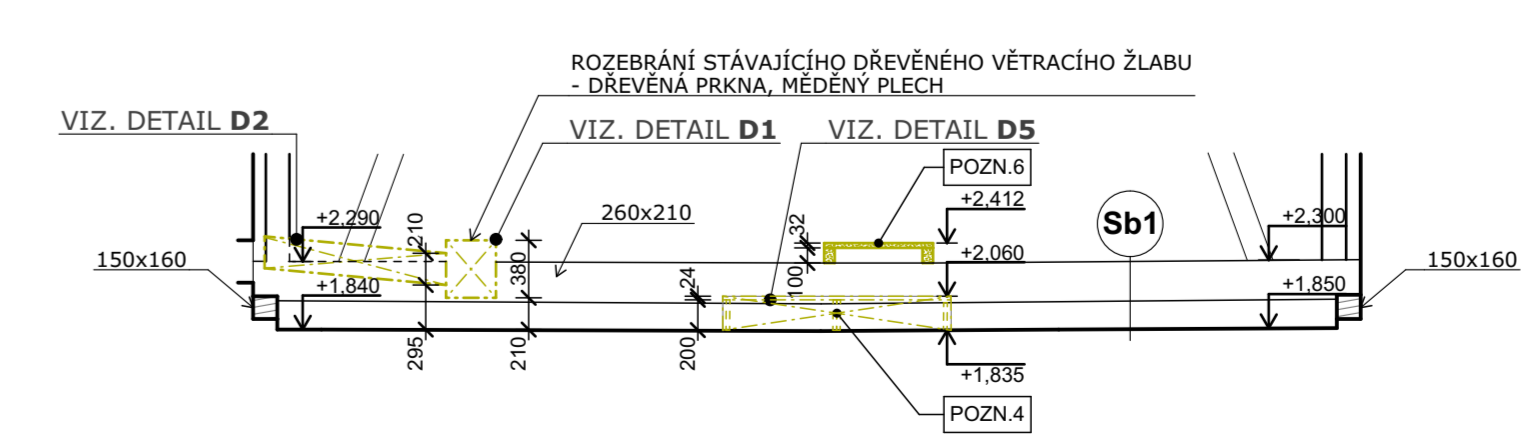
STUPĚNĚNÍ DOKUMENTACE PRO ZADÁNÍ STAVBY | Č. ZAKÁZKY: APS - 455/20 | FORMÁT: 18x A4 | DATUM: 08/2020 | ČÁST: D.1.1b

ARHITEKTONICKO-STAVEBNÍ ŘEŠENÍ	Č. PÁŘE
D.1.1b-4	
MĚŘÍTKO	1:50, 1:20

VÝKRES LEVÉHO STŘEDNÍHO KŘÍDLA, RISALITU III, RISALITU IV - BOURÁNÍ



ŘEZ 6-6' M 1:50



ZATEPLENÍ STROPŮ POD STŘECHOU BUDOVY STRAKOVY AKADEMIE

ZHOTOVITEL: Atelier pozemního stavebního s.r.o., Thákurova 3/676, 160 00, Praha 6

ZODP. PROJEKTANT: Ing. Pavel Šachta

VYPRACOVAL: Ing. arch. David Škula

OBJEDNATEL: Úřad vlády ČR, náleží Edvarda Beneše 4, 118 01 Praha 1

LOKALITA: Náleží Edvarda Beneše 4, 118 01 Malá Strana, Praha 1, p.č. 680/4