

**TABULKA PLOCH**

VÝMĚRY VYJADŘUJÍ ROZSAH APLIKACE SKLADEB (S6) (S11) (BEZ PROŘEZU)

Č.	NÁZEV MÍSTNOSTI	m2	PODLAHA	POZNÁMKY
1.14	PŮDA	211,20	PŮDOVKY +(S6)	
1.15	PŮDA	10,16	PŮDOVKY +(S11)	

**LEGENDA**

- STÁVAJÍCÍ KONSTRUKCE, BEZ ZÁSAHU
- NAVROVANÉ KONSTRUKCE, ŘEZ
- NAVROVANÉ KONSTRUKCE, POHLED
- TEPELNÉ MINERÁLNÍ IZOLACE, POCHOZÍ
- TEPELNÉ IZOLACE, MĚKKÉ (MINERÁLNÍ, SKLOVLÁKNITÉ)
- PLOCHY S TEPELNOU IZOLACÍ
- PRVKY ODVĚTRÁVACÍHO HT POTRUBÍ
- OCELOVÉ PRVKY, BEZ ZÁSAHU
- VNITŘNÍ DEŠŤOVÉ ŽLABY
- STÁVAJÍCÍ SLABOPROUDÉ ROZ., NESMÍ BÝT DOTČENO!!!

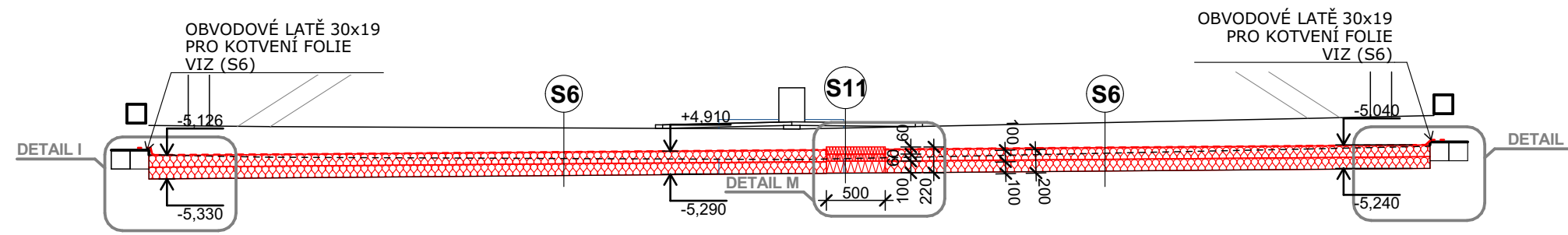
**POZNÁMKY**

- POZN. 50** ÚPRAVA STÁVAJÍCÍ ŽIDKY DO ÚROVNĚ +2,000 (ÚROVĚŇ PODEZDĚNÍ VAZNÉHO TRÁMU) PRO ULOŽENÍ CHODNÍČKU, ZAPRAVENO DLE SKLADBY (S4)
- POZN. 51** ZAZDĚNÍ STÁVAJÍCÍ NIKY V KOMÍNOVÉM OTVORU SLOUŽÍCÍ PŮVODNĚ PRO NAPOJENÍ VĚTRÁNÍ 300x400mm CP NA MVC, HLOUBKY 150 mm, DLE SKLADBY (S4)
- POZN. 52** ŽLAB BUDE KOMPLETNĚ PŘESPÁDOVÁN, BUDOU VYJMUTY PODKLADKY A ŽLAB BUDE NOVĚ PODEPŘEN (NOVÉ PODPORY, ÚPRAVA STÁVAJÍCÍCH PODKLADKŮ) ZA ÚČELEM DOŠAZENÍ PLYNLÉHO SPÁDU PO CELÉ JEHO DÉLCE
- POZN. 53** PŘIKOTVENÍ SCHODIŠTĚ KE ZDIVU POMOCÍ PRVKU (Z3) A 2x ŠROUBU M6/100 NA CHEMICKOU MALTU
- POZN. 54** NA STÁVAJÍCÍ ŠROUBY BUDOU NAVAŘENY NOVÉ ZÁVITOVÉ TYČE M8 DÉLKY 180mm (NUTNO OVĚŘIT) NA ŠROUBY BUDOU NAVLEČENY HRANOLY 160x80x80 Z TERMOLASTICKÉ PĚNY S OTVOREM PRO ZÁVITOVOU TYČ. NA HRANOLY BUDE OPĚTOVNĚ INSTALOVÁN VRÁTEK LUSTRU A DOTAŽEN (PODLOŽKA + MATKA M8)
- POZN. 55** PRVEK BUDE V ŠÍŘCE 1,0 m NAD PRŮCHODEM OPATŘEN ČERNO-ŽLUTÝM KOSE PRUHOVANÝM SIGNÁLNÍM NÁTĚREM A TO DO VÝŠE 1/2 I NOSNÍKU A V CELÉ PLOŠE SPODNÍ PÁSNICE Z OBOU STRAN, DLE ČSN ISO 3864-1 GRAFICKÉ ZNAČKY
- POZN. 56** MÍSTO PRO KOTVENÍ PRVKU Z5 NA KROKVICÍCH PRO ZAJIŠTĚNÍ POLOHY OTEVŘENÉHO OKENNÍHO KŘÍDLA
- POZN. 57** REVIZE STÁVAJÍCÍCH PODPOR POCHOZÍCH LÁVEK A JEJICH NOVÉ UKOTVENÍ DO TRÁMKŮ

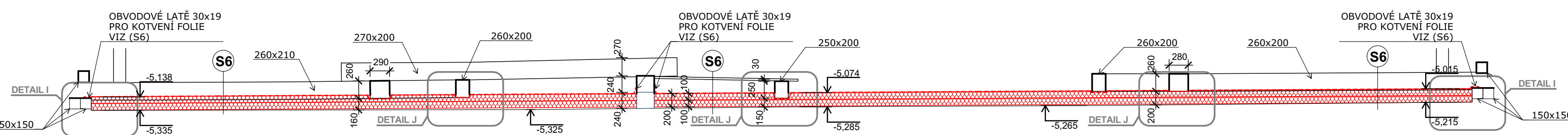
**POZNÁMKA!!!**

PŘED ZAHÁJENÍM PŘÍPRAVNÝCH A BOURACÍCH PRACÍ BUDE ZE STRANY PRACOVNÍKŮ ÚŘADU VLÁDY PROVEDENO ZAŠKOLENÍ OHLEDNĚ OCHRANY STÁVAJÍCÍ KABELÁŽE V PŮDNÍM PROSTORU - ZÁSADA - ŽÁDNÁ KABELÁŽ ANI PODRUŽNÉ ROZVADĚČE NESMÍ BÝT STAVEBNÍ ČINNOSTÍ DOTČENY, RESPEKTIVĚ NARUŠENY, KROMĚ PŘÍMO OZNAČENÝCH NEFUNKČNÍCH TRAS. O TOMTO ZAŠKOLENÍ BUDE POŘIZEN SAMOSTATNÝ PROTOKOL A ZÁPIS DO STAVEBNÍHO DENÍKU.

**ŘEZ 23-23' M 1:50**

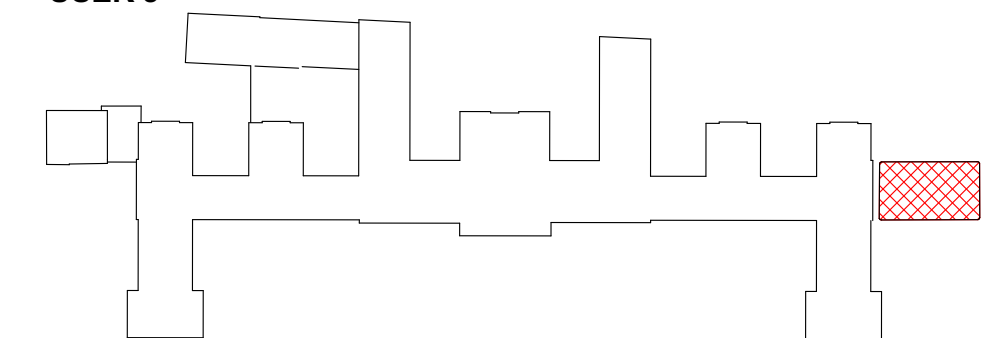


**ŘEZ 24-24' M 1:50**



**SCHEMA**

ÚSEK J



+/- 0.000 = + 205,00 m.n.m (Bpv)

STUPEŇ: DOKUMENTACE PRO ZADÁNÍ STAVBY | Č. ZAKÁZKY: APS - 455/20 | FORMÁT: 6x A4 | DATUM: 08/2020

AKCE: ZATEPLENÍ STROPŮ POD STŘECHOU BUDOVY STRAKOVY AKADEMIE

	ZHOTOVITEL: Atelier pozemního stavitelství s.r.o., Thákurova 3676, 160 00, Praha 6	Č. VÝKRESU	Č. PARE
	ZODP. PROJEKTANT: Ing. Pavel Šlechta	D.1.1b-18	
	VYPRACOVAL: Ing. arch. David Skála	MĚŘÍTKO	
	OBJEDNATEL: Úřad vlády ČR: nábřeží Edvarda Beneše 4, 118 01 Praha 1	1:50	
	LOKALITA: Nábřeží Edvarda Beneše 4, 118 01 Malá Strana, Praha 1, p.č. 680/4		