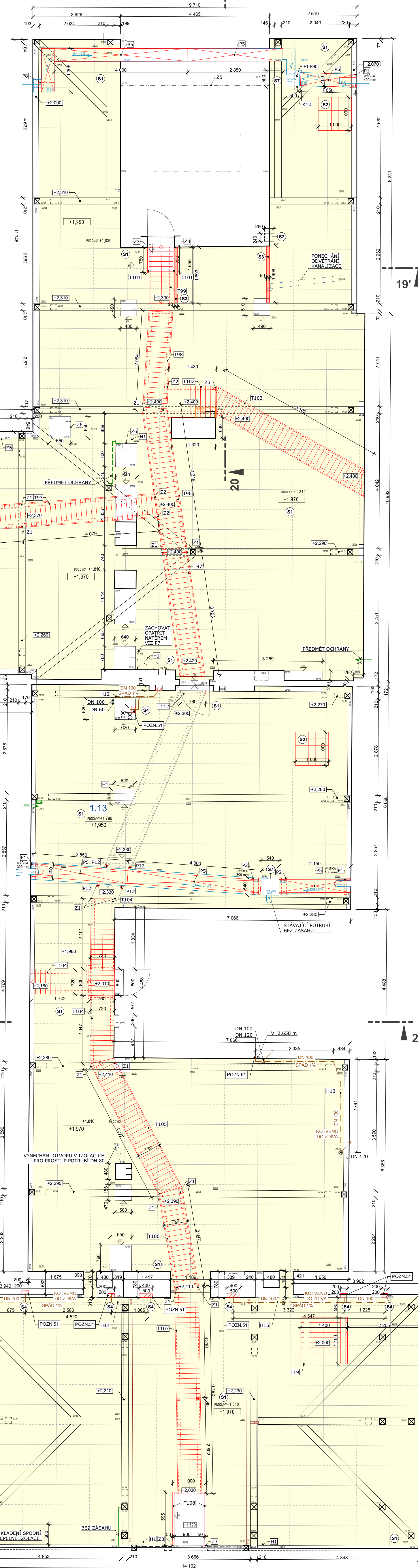
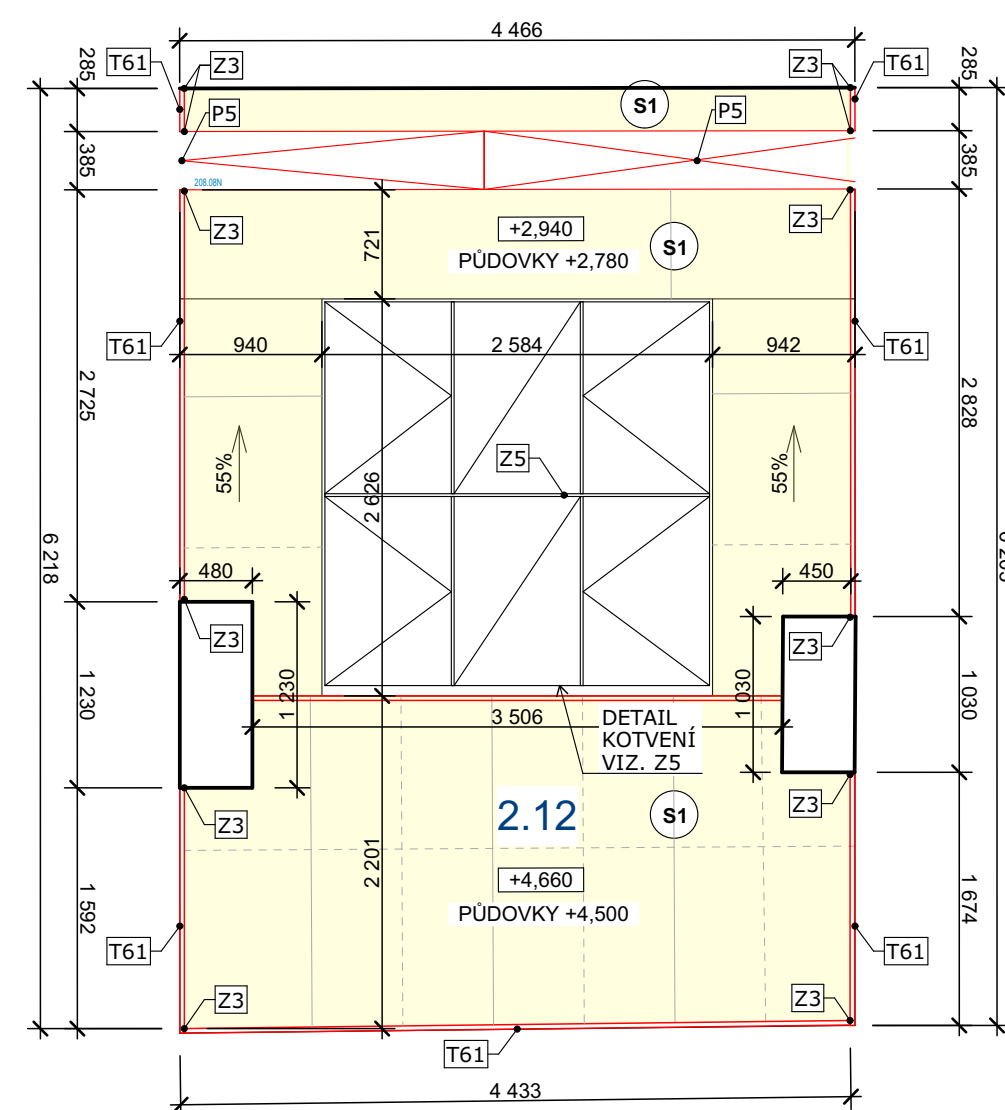


PŮDORYS ČÁSTI NAD SCHODIŠTĚM M 1:50

PŮDORYS M 1:50



19

19'

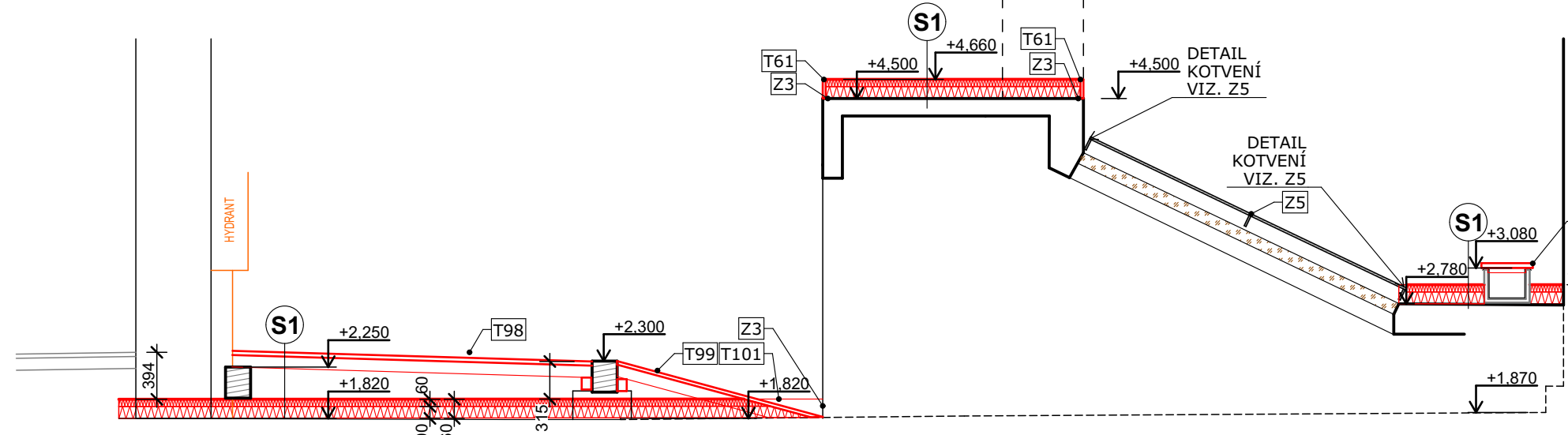
20

21'

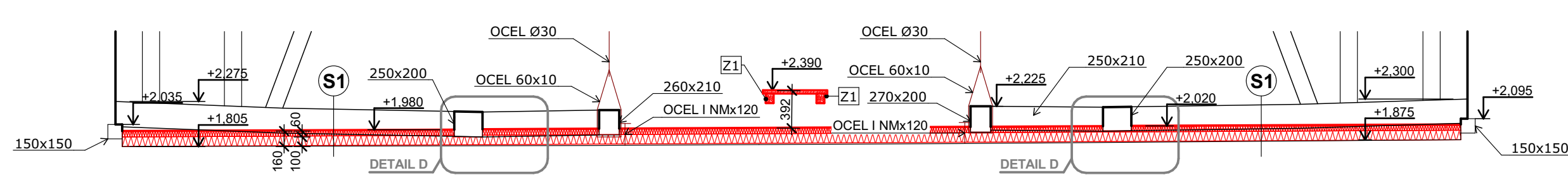
21

22

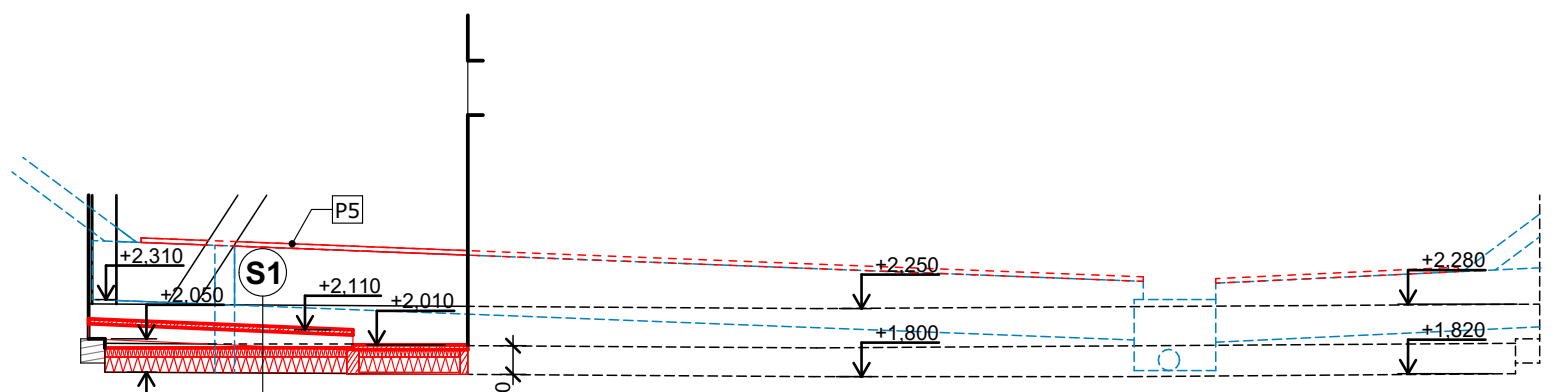
ŘEZ 20-20' M 1:50



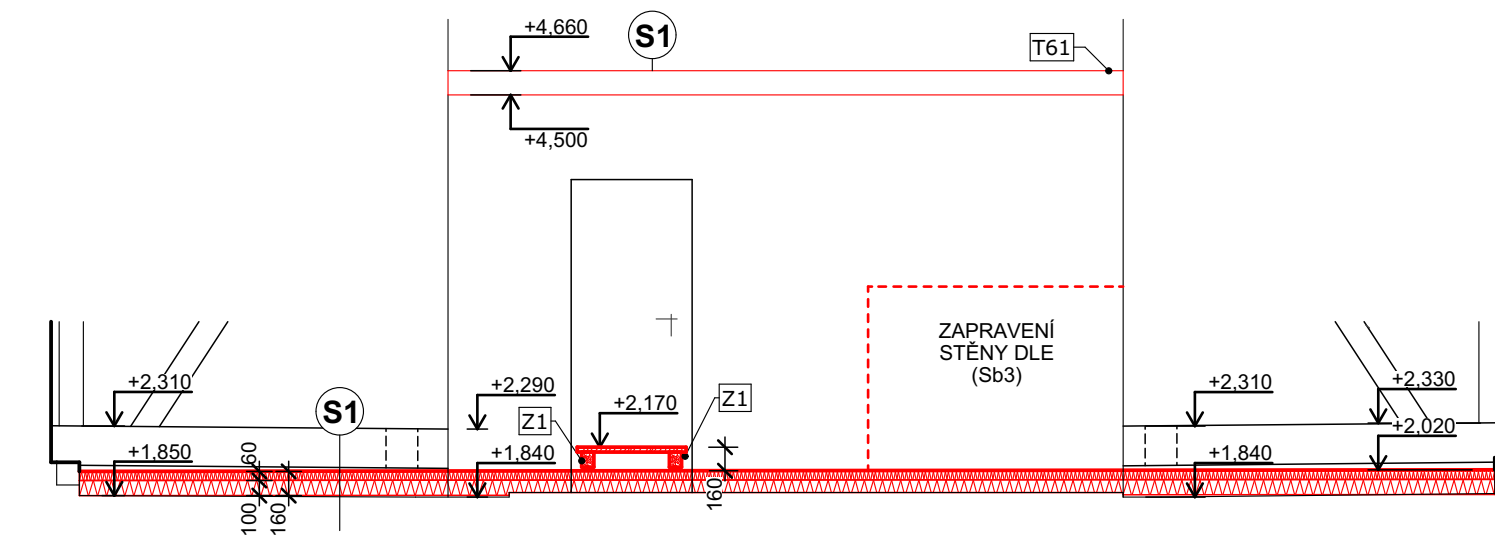
ŘEZ 22-22' M 1:50



ŘEZ 21-21' M 1:50



ŘEZ 19-19' M 1:50



TABULKA PLOCH

VÝMĚRY VYJÁDRŮJI ROZSAH APLIKACE SKLADEB S1 (BEZ PROŘEZU)

Č.	NÁZEV MÍSTNOSTI	m2	PODLAHA	POZNÁMKY
1.12	PŮDA	250,41	PŮDOVKY + (S1)	
1.13	PŮDA	233,25	PŮDOVKY + (S1)	
2.12	PŮDA	17,76	PŮDOVKY + (S1)	

LEGENDA

- STÁVÁJÍCÍ KONSTRUKCE, BEZ ZÁSAHU
- NAVRHOVANÉ KONSTRUKCE, ŘEZ
- NAVRHOVANÉ KONSTRUKCE, POHLED
- TEPELNÉ MINERÁLNÍ IZOLACE, POCHOŽÍ
- TEPELNÉ IZOLACE, MĚKKÉ (MINERÁLNÍ, SKLOVLÁKNITÉ)
- PLOCHY S TEPELNOU IZOLACÍ
- PRVKY ODVĚTRÁVACÍHO HT POTRUBÍ
- OCELOVÉ PRVKY, BEZ ZÁSAHU
- VNITŘNÍ DEŠTOVÉ ŽLABY
- STÁVÁJÍCÍ SLABOPROUDÉ ROZ., NESMÍ BÝT DOTČENO!!!

POZNÁMKY

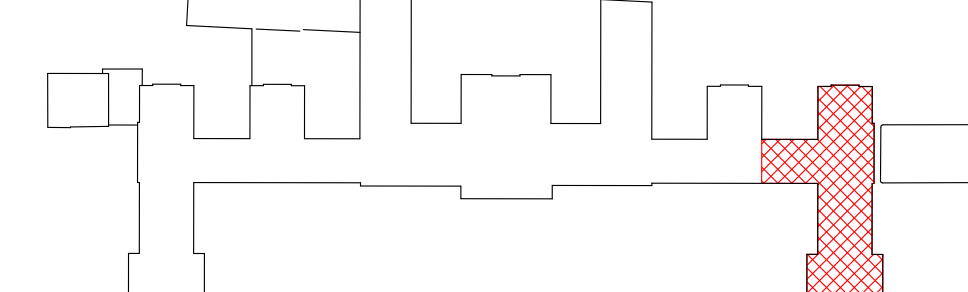
- POZN. 50 ÚPRAVA STÁVÁJÍCÍ ŽIDKY DO ÚROVNĚ +2,000 (ÚROVEŇ PODEZDĚNÍ VAZNEHO TRÁMU) PRO ULOŽENÍ CHODNÍČKU, ZAPRAVENOU DLE SKLADBY (S4)
- POZN. 51 ZAZDĚNÍ STÁVÁJÍCÍ NIKY V KOTVENÉM OTVORU SLOUŽÍCÍ PŮVDNĚ PRO NÁPOJENÍ VĚTRÁNÍ 300x400mm CP NA M.V.C., HLUBOKY 150 mm, DLE SKLADBY (S4)
- POZN. 52 ŽLAB BUDE KOMPLETNĚ PŘESPÁDOVÁN, BUDOU VYJMUTY PODKLADKY A ŽLAB BUDE NOVĚ PODEPŘEN (NOVĚ PODPORY, ÚPRAVA STÁVÁJÍCÍCH PODKLADKŮ) ZA ÚČELEM DOŠAHENÍ PLYNLÉHO SPÁDU PO CELE JEHO DĚLCE
- POZN. 53 PŘIKOTVENÍ SCHODIŠTĚ KE ŽDIVU POMOCÍ PRVKU (Z3) A 2x ŠROUBU M6/100 NA CHEMICKOU MALTU
- POZN. 54 NA STÁVÁJÍCÍ ŠROUBY BUDOU NAVARĚNY NOVĚ ZÁVITOVÉ TYČE M8 DÉLKY 180mm (NUTNO OVĚŘIT) NA ŠROUBY BUDOU NAVLEČENY HRANOLY 160x80x80 Z TERMOLASTICKÉ PĚNY S OTVOREM PRO ZÁVITOVOU TYČ. NA HRANOLY BUDE OPĚTVĚNĚ INSTALOVÁN VRÁTEK LUSTRU A DOTAŽEN (PODLOŽKA + MATKA M8)
- POZN. 55 PRVEK BUDE V ŠÍŘCE 1,0 m NAD PRŮCHODEM OPATŘEN ČERNO-ZLUTÝM KOSE PRUHOVANÝM SIGNÁLNÍM NÁTEREM A TO DO VÝŠE 1/2 I NOSNIKU A V CELE PLOŠE SPODNÍ PÁSNICE Z OBOU STRAN, DLE ČSN ISO 3864-1 GRAFICKÉ ZNAČKY
- POZN. 56 MÍSTO PRO KOTVENÍ PRVKU Z5 NA KROKVIČ PRO ZAJIŠTĚNÍ POLOHY OTEVŘENÉHO OKENNÍHO KŘÍDLA
- POZN. 57 REVIZE STÁVÁJÍCÍCH PODPOR POCHOŽÍCH LÁVEK A JEJICH NOVĚ UKOTVENÍ

POZNÁMKY II

PŘED ZAHÁJENÍM PŘÍPRAVNÝCH A BOURACÍCH PRACÍ BUDE ZE STRANY PRACOVNÍKŮ ÚŘADU VLÁDY PROVEDENO ZÁSKOENÍ OHLEDNĚ OCHRANY STÁVÁJÍCÍ KABELÁŽE V PŮDNÍM PROSTORU - ZÁSADA - ŽÁDNÁ KABELÁŽ ANI PODRUŽNÉ ROZVADĚČE NESMÍ BÝT STAVEBNÍ ČINNOSTÍ DOTČENY, RESPEKTIVĚ NARUŠENY, KROMĚ PŘÍMO OZNAČENÝCH NEFUNKČNÍCH TRAS. O TOMTO ZÁSKOENÍ BUDE PORIŽEN SAMOSTATNÝ PROTOKOL A ZÁPIS DO STAVEBNÍHO DENÍKU.

SCHEMA

ÚSEK H



+ 0.000 = + 205,00 m.n.m (Bpv)

STUPEŇ: DOKUMENTACE PRO ZADÁNÍ STAVBY | Č. ZAKÁZKY: APS - 45520 | FORMÁT: 12x A4 | DATUM: 08/2020 | ČÁST: D.1.1b

ARCE: ZATEPLENÍ STROPŮ POD STŘECHOU BUDOVY STRAKOVY AKADEMIE | ARCHITEKTONICKO-STAVEBNÍ ŘEŠENÍ

ZHOTOVITEL: Atelier pozemního stavebního s.r.o., Thakurova 3/676, 160 00, Praha 6
 ZODP. PROJEKTANT: Ing. Pavel Šlecht
 VYPRACOVATEL: Ing. arch. David Šebek
 OBJEDNATEL: Úřad vlády ČR, národní sídlo Evropské unie, 4.118.01 Praha 1
 LOKALITA: Národní sídlo Evropské unie, 4.118.01 Malá Strana, Praha 1, p.č. 6804

Č. VÝKRESU: D.1.1b-17 | Č. PÁRE: C. PARE
 MĚRITVO: 1:50

VÝKRES PRAVÉHO VÝCHODNÍHO KŘÍDLA A RISALITU II - NÁVRH