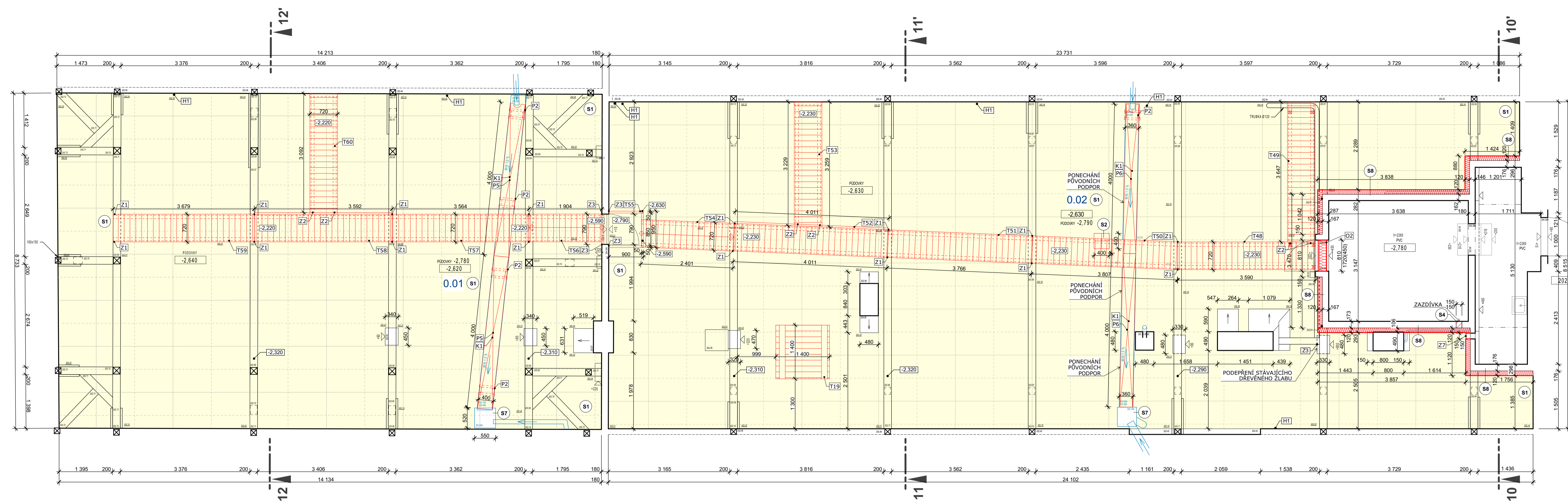


VÝKRES LEVÉHO ZÁPADNÍHO KŘÍDLA - NÁVRH M 1:50

PŮDORYS M 1:50



TABULKA PLOCH

VÝMĚRY VYJADŘUJÍ ROZSAH APLIKACE SKLADEB (S1) (BEZ PROŘEZU)

Č.	NÁZEV MÍSTNOSTI	m2	PODLAHA	POZNÁMKY
0.01	PŮDA	122.76	PŮDOVKY + (S1)	
0.02	PŮDA	175.93	PŮDOVKY + (S1)	

LEGENDA

- STÁVAJÍCÍ KONSTRUKCE, BEZ ZÁSAHU
- NAVRHOVANÉ KONSTRUKCE, ŘEZ
- NAVRHOVANÉ KONSTRUKCE, POHLED
- TEPelnÉ MINERÁLNÍ IZOLACE, POCHOZÍ
- TEPelnÉ IZOLACE, MĚKKÉ (MINERÁLNÍ, SKLOVLÁKNITÉ)
- PLOCHY S TEPelnOU IZOLACÍ
- PRVKY ODVĚTRÁVACÍHO HT POTRUBÍ
- OCELOVÉ PRVKY, BEZ ZÁSAHU
- VNITŘNÍ DEŠŤOVÉ ŽLABY
- STÁVAJÍCÍ SLABOPROUDÉ ROZ., NESMÍ BÝT DOTČENO!!!

POZNÁMKY

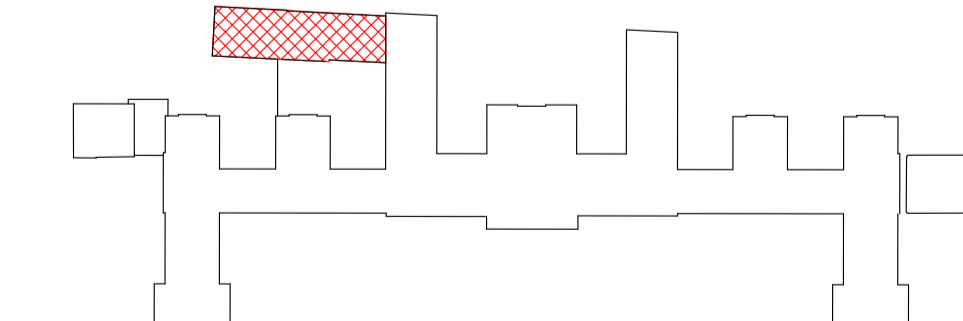
- POZN. 50** ÚPRAVA STÁVAJÍCÍ ZÍDKY DO ÚROVNĚ +2,000 (ÚROVĚŇ PODEZDĚNÍ VAZNÉHO TRÁMU) PRO ULOŽENÍ CHODNÍČKU, ZAPRAVENO DLE SKLADBY (S4)
- POZN. 51** ZAZDĚNÍ STÁVAJÍCÍ NIKY V KAMINOVÉM OTVORU SLOUŽÍCÍ PŮVODNĚ PRO NÁPOJENÍ VĚTRÁNÍ 300x400mm CP NA MVC, HLOUBKY 150 mm, DLE SKLADBY (S4) ŽLAB BUDE KOMPLETNĚ PŘESPÁDOVÁN, BUDOU VYJMUTY PODKLADKY A ŽLAB BUDE NOVĚ PODEPRĚN (NOVÉ PODPORY, ÚPRAVA STÁVAJÍCÍCH PODKLADKŮ) ZA ÚČELEM DOSAŽENÍ PLYNULÉHO SPÁDU PO CELÉ JEHO DÉLCE
- POZN. 53** PŘIKOTVENÍ SCHODIŠTĚ KE ZDIVU POMOCÍ PRVKU (Z3) A 2x ŠROUBU M6/100 NA CHEMICKOU MALTU
- POZN. 54** NA STÁVAJÍCÍ ŠROUBY BUDOU NAVAŘENY NOVÉ ZÁVITOVÉ TYČE M8 DÉLKY 180mm (NUTNO OVĚŘIT) NA ŠROUBY BUDOU NAVLEČENY HRANOLY 160x80x80 Z TERMOLASTICKÉ PĚNY S OTVOREM PRO ZÁVITOVOU TYČ. NA HRANOLY BUDE OPĚTOVNĚ INSTALOVÁN VRÁTEK LUSTRU A DOTAŽEN (PODLOŽKA + MATKA M8)
- POZN. 55** PRVEK BUDE V ŠÍŘCE 1,0 m NAD PRŮCHODEM OPATŘEN ČERNO-ŽLUTÝM KOSE PRUHOVANÝM SIGNÁLNÍM NÁTĚREM A TO DO VÝŠE 1/2 I NOSNÍKU A V CELÉ PLOŠE SPODNÍ PÁSNICE Z OBOU STRAN, DLE ČSN ISO 3864-1 GRAFICKÉ ZNAČKY
- POZN. 56** MÍSTO PRO KOTVENÍ PRVKU Z5 NA KROKVÍCH PRO ZAJIŠTĚNÍ POLOHY OTEVŘENÉHO OKENNÍHO KŘÍDLA
- POZN. 57** REVIZE STÁVAJÍCÍCH PODPOR POCHOZÍCH LÁVEK A JEJICH NOVÉ UKOTVENÍ DO TRÁMKŮ

POZNÁMKA!!!

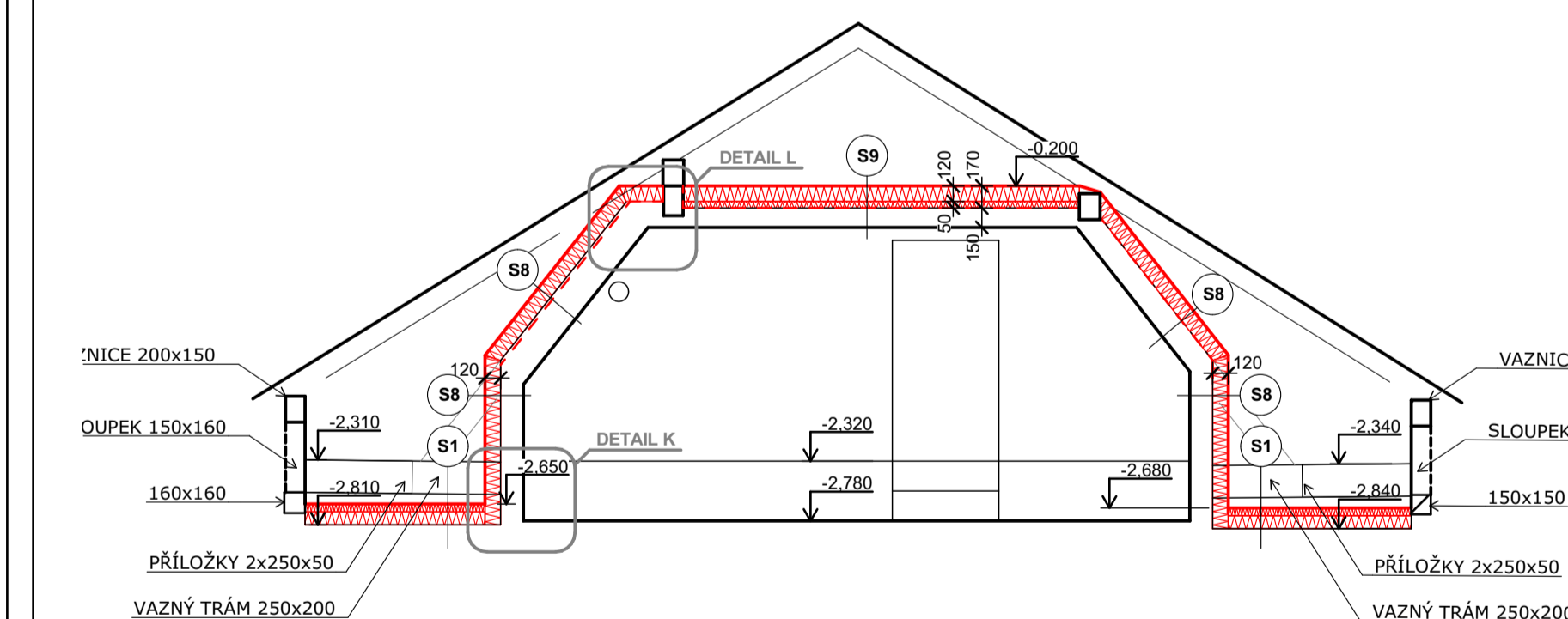
PŘED ZAHÁJENÍM PŘÍPRAVNÝCH A BOURACÍCH PRACÍ BUDE ZE STRANY PRACOVNÍKŮ ÚRADU VLÁDY PŘEVEDENO ZAŠKOLENÍ OHLÉDNĚ OCHRANY STÁVAJÍCÍ KABELÁŽE V PŮDNÍM PROSTORU - ZÁSADA - ŽÁDNÁ KABELÁŽ ANI PODRUŽNÉ ROZVADĚČE NESMÍ BÝT STAVEBNÍ ČINNOSTÍ DOTČENY, RESPEKTIVĚ NARUŠENY, KROMĚ PŘÍMO OZNAČENÝCH NEFUNKČNÍCH TRAS. O TOMTO ZAŠKOLENÍ BUDE POŘÍZEN SAMOSTATNÝ PROTOKOL A ZÁPIS DO STAVEBNÍHO DENÍKU.

SCHEMA

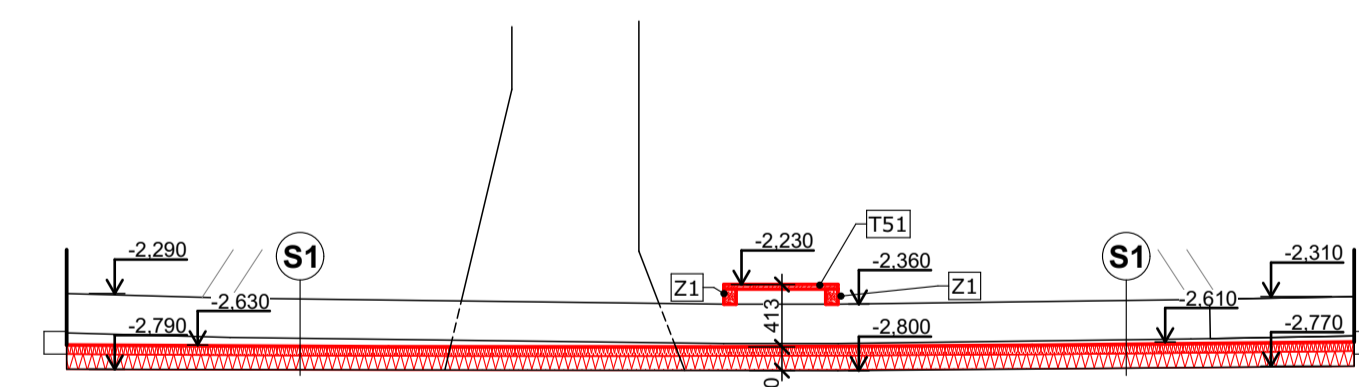
ÚSEK C



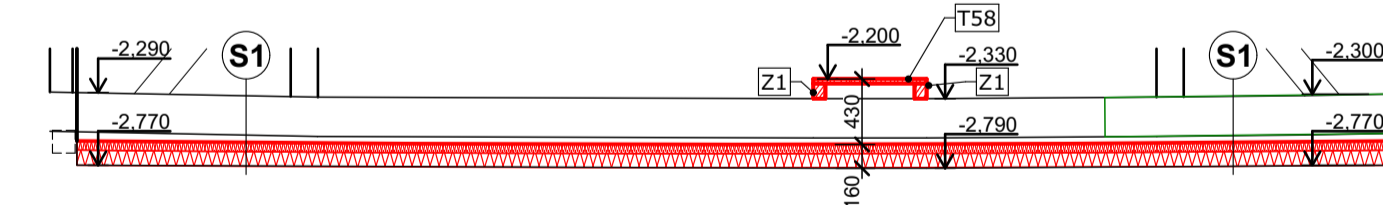
ŘEZ 10-10' M 1:50



ŘEZ 11-11' M 1:50



ŘEZ 12-12' M 1:50



+ 0.000 = + 205,00 m.n.m (Bpv)

STUPEŇ DOKUMENTACE PRO ZADÁNÍ STAVBY | Č. ZAKÁZKY: APS - 455/20 | FORMÁT: 18x A4 | DATUM: 08/2020 | ČÁST: D.1.1b
 AKCE: ZATEPLENÍ STROPŮ POD STŘECHOU BUDOVOY STRAKOVY AKADEMIE | ARCHITEKTONICKO-STAVEBNÍ ŘEŠENÍ

	ZHOTOVITEL: Astler pozemního stavitelství s.r.o., Thakurova 3676, 160 00, Praha 6	Č. VÝKRESU	Č. PÁRE
	ZODP. PROJEKTANT: Ing. Pavel Štěpánek	D.1.1b-12	
	VYPRACOVAVEL: Ing.arch. David Štála	MĚŘITKO	
	OBJEDNATEL: Úřad vlády ČR, nádraží Edvarda Beneše 4, 118 01 Praha 1		
	LOKALITA: Nádraží Edvarda Beneše 4, 118 01 Malá Strana, Praha 1, p.č. 680/4		

VÝKRES LEVÉHO ZÁPADNÍHO KŘÍDLA - NÁVRH