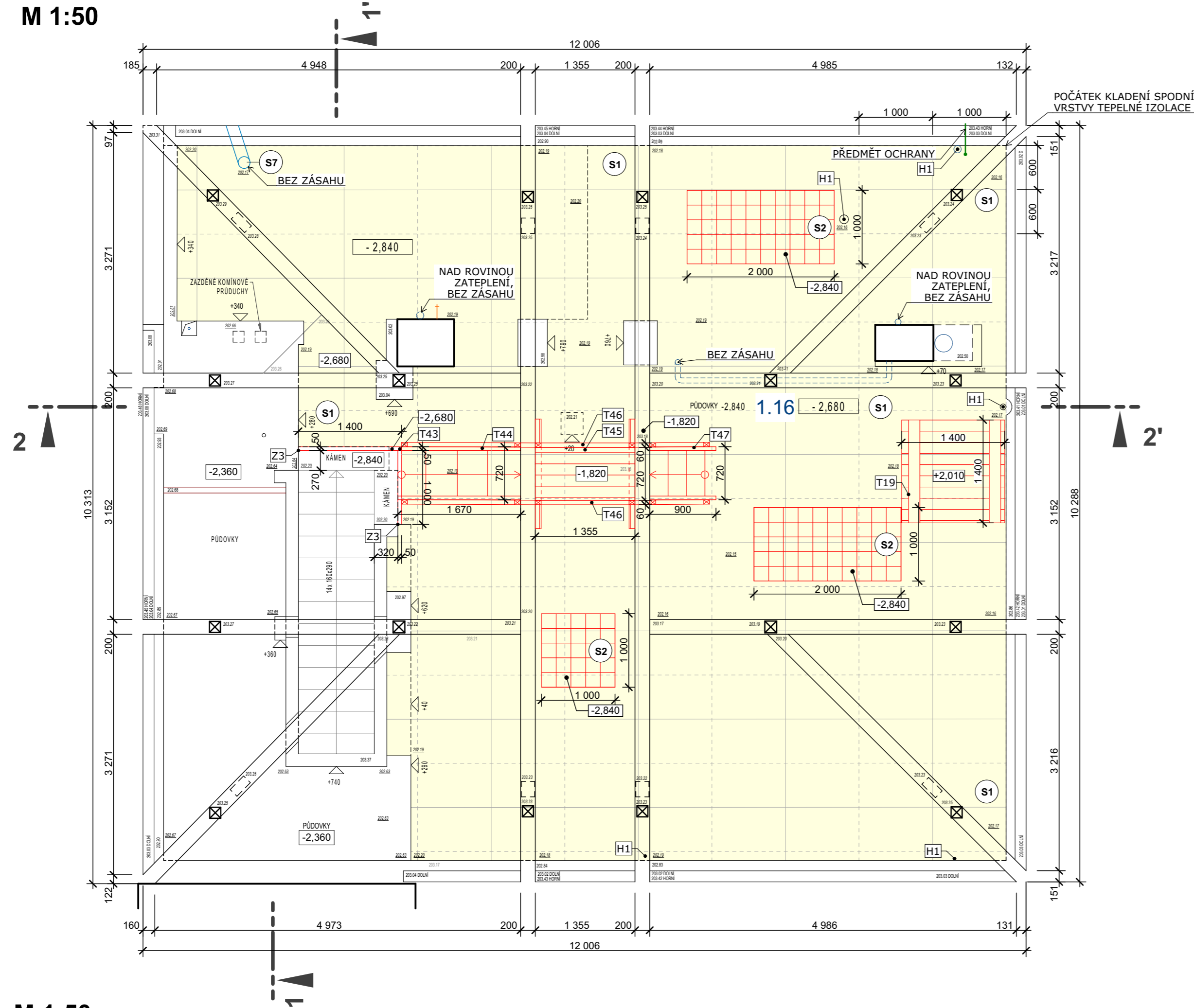


VÝKRES JIŽNÍHO KŘÍDLA - NÁVRH

M 1:50

PŮDORYS M 1:50



VÝMĚRY VYJADŘUJÍ ROZSAH APLIKACE SKLADEB (S1) (BEZ PROŘEZU)

Č.	NÁZEV MÍSTNOSTI	m2	PODLAHA	POZNÁMKY
1.16	PŮDA	87,73	PŮDOVKY + (S1)	

LEGENDA

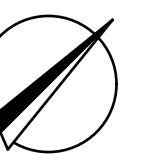
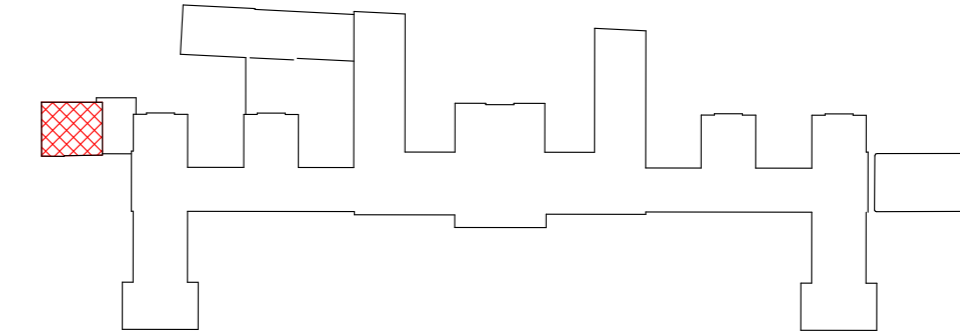
- STÁVAJÍCÍ KONSTRUKCE, BEZ ZÁSAHU
- NAVRHOVANÉ KONSTRUKCE, ŘEZ
- NAVRHOVANÉ KONSTRUKCE, POHLED
- TEPELNÉ MINERÁLNÍ IZOLACE, POCHOZÍ
- TEPELNÉ IZOLACE, MĚKKÉ (MINERÁLNÍ, SKLOVLÁKNITÉ)
- PLOCHY S TEPELNOU IZOLACÍ
- PRVKY ODVĚTRÁVACÍHO HT POTRUBÍ
- OCELOVÉ PRVKY, BEZ ZÁSAHU
- VNITŘNÍ DEŠŤOVÉ ŽLABY
- STÁVAJÍCÍ SLABOPROUDÉ ROZ., NESMÍ BÝT DOTČENO!!!

POZNÁMKA!!!

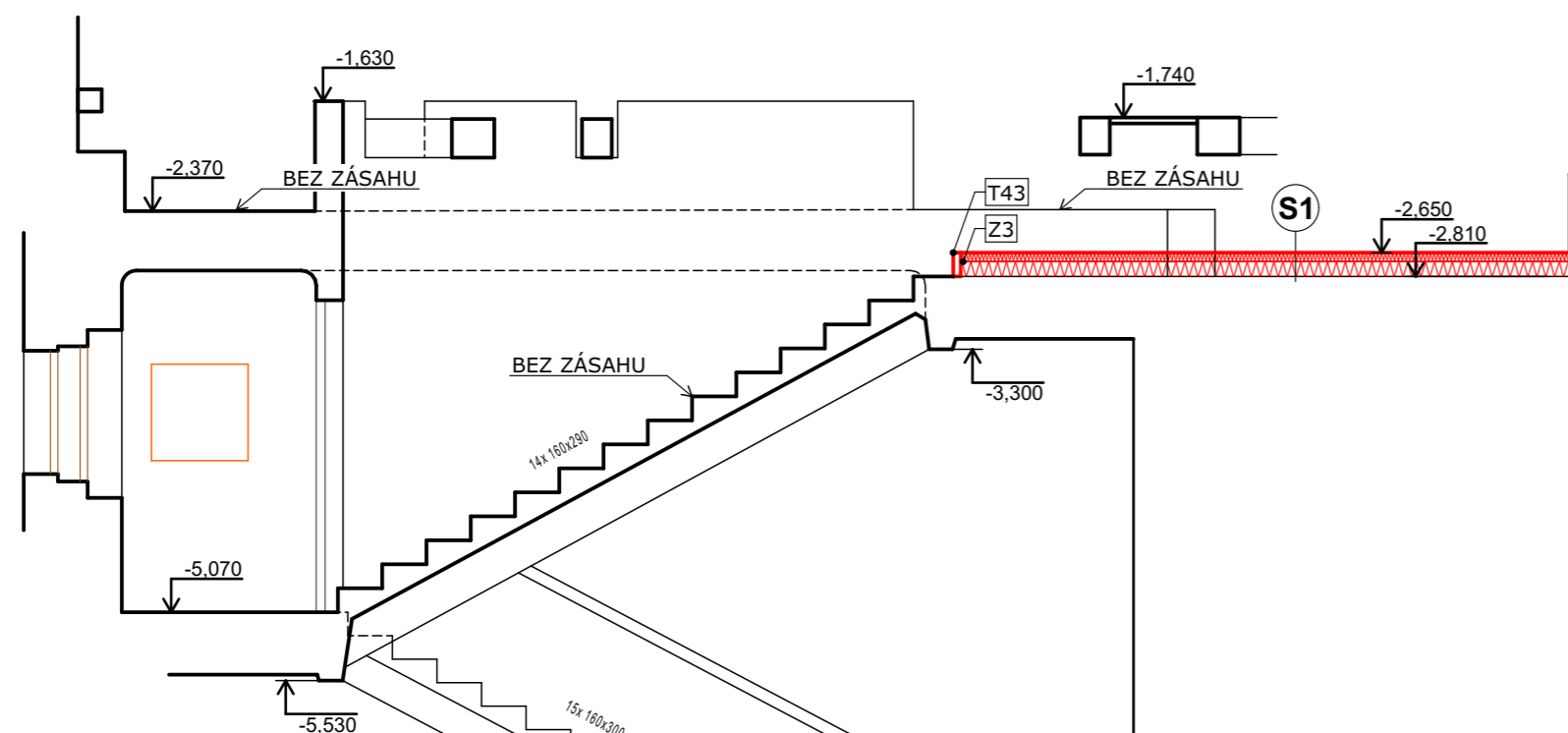
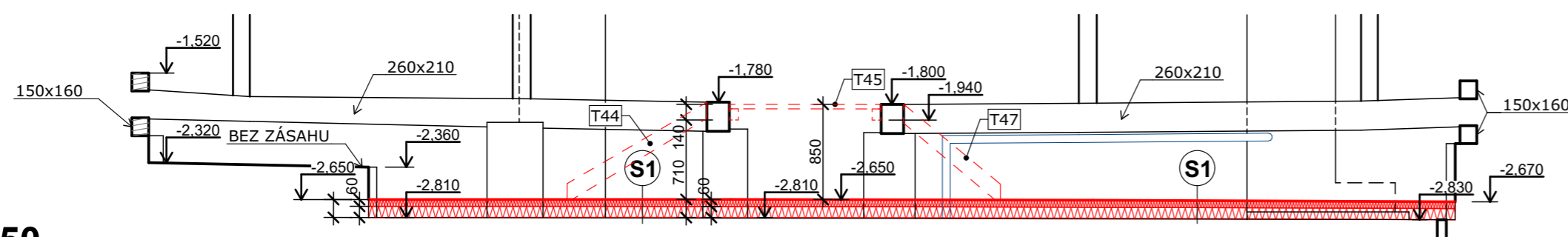
PŘED ZAHÁJENÍM PŘÍPRAVNÝCH A BOURACÍCH PRACÍ BUDE ZE STRANY PRACOVNÍKŮ ÚŘADU VLÁDY PROVEDENO ZAŠKOLENÍ OHLEDNĚ OCHRANY STÁVAJÍCÍ KABELÁŽE V PŮDNÍM PROSTORU - ZÁSADA - ŽÁDNÁ KABELÁŽ ANI PODRUŽNÉ ROZVADĚČE NESMÍ BÝT STAVEBNÍ ČINNOSTÍ DOTČENY, RESPEKTIVE NARUŠENY, KROMĚ PŘÍMO OZNAČENÝCH NEFUNKČNÍCH TRAS. O TOMTO ZAŠKOLENÍ BUDE POŘÍZEN SAMOSTATNÝ PROTOKOL A ZÁPIS DO STAVEBNÍHO DENÍKU.

SCHEMA

ÚSEK B



ŘEZ 2 - 2' M 1:50



STUPEŇ: DOKUMENTACE PRO ZADÁNÍ STAVBY | Č. ZAKÁZKY: APS - 455/20 | FORMÁT: 6x A4 | DATUM: 08/2020

AKCE: ZATEPLENÍ STROPŮ POD STŘECHOU BUDOVY STRAKOVY AKADEMIE



ZHOTOVITEL: Atelier pozemního stavitelství s.r.o., Thákurova 3/676, 160 00, Praha 6
 ZODP. PROJEKTANT: Ing. Pavel Šlechta
 VYPRACOVAL: Ing.arch. David Skála
 OBJEDNATEL: Úřad vlády ČR; nábreží Edvarda Beneše 4, 118 01 Praha 1
 LOKALITA: Nábreží Edvarda Beneše 4, 118 01 Malá Strana, Praha 1, p.č. 680/4

ČÁST: D.1.1b
 ARCHITEKTONICKO-STAVEBNÍ ŘEŠENÍ

Č. VÝKRESU: D.1.1b-11
 Č. PARÉ:
 MĚŘÍTKO: 1:50

VÝKRES JIŽNÍHO KŘÍDLA - NÁVRH