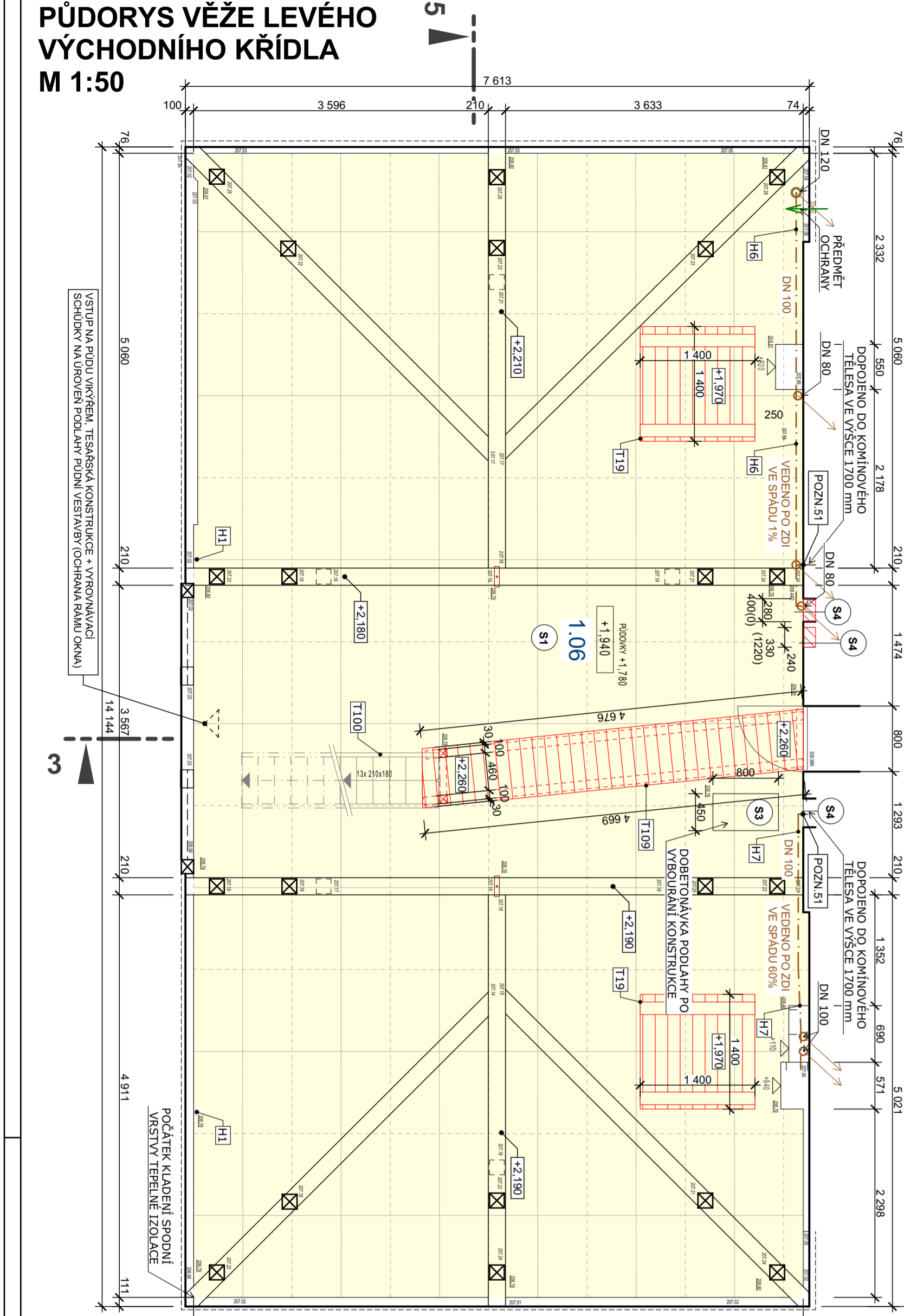
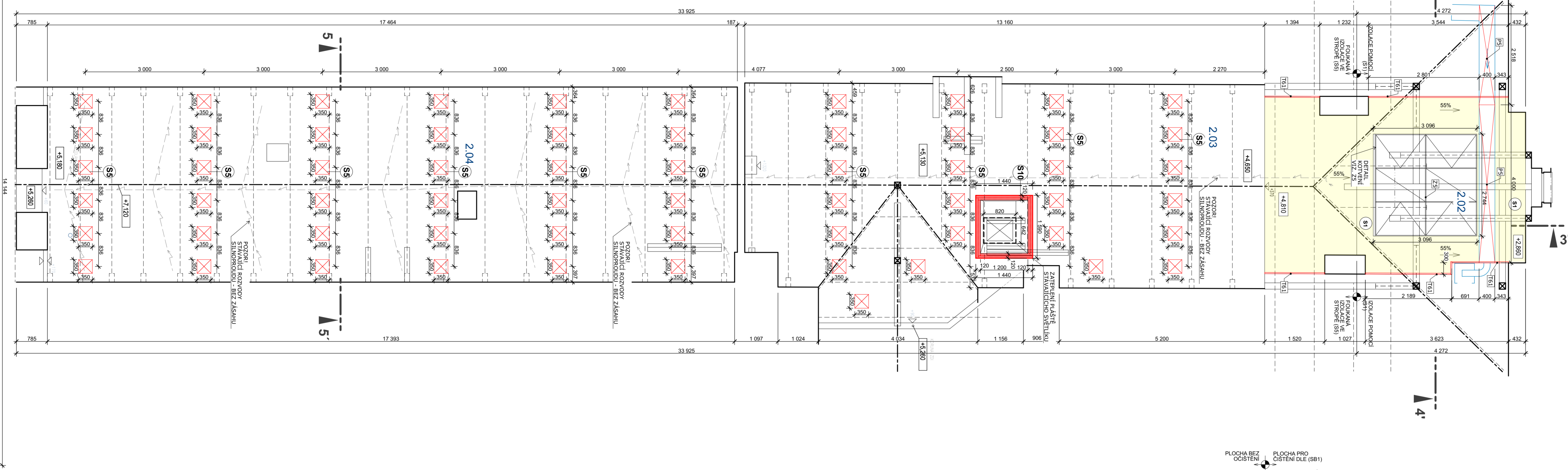


# VÝKRES LEVÉHO VÝCHODNÍHO KŘÍDLA - NÁVRH M 1:50



PŮDORYS PROSTORU NAD PŮDNÍ VESTAVBOU M 1:50



## TABULKA PLOCH

VÝMĚRY VYJADŘUJÍ ROZSAH APLIKACE SKLADEB S1 S5 (BEZ PROŘEZU)

Č.	NÁZEV MÍSTNOSTI	m <sup>2</sup>	PODLAHA	POZNÁMKY
1.06	PŮDA	103,24	PŮDOVKY + (S1)	
2.02	PŮDA	19,16	BET./SKLOBET + (S1)	
2.03	PŮDA	79,22	BET. MAZANINA + (S5)	
2.04	PŮDA	66,22	BET. MAZANINA + (S5)	

## LEGENDA

- STÁVAJÍCÍ KONSTRUKCE, BEZ ZÁSAHU
- NAVRHOVANÉ KONSTRUKCE, REZ
- NAVRHOVANÉ KONSTRUKCE, POHLED
- TEPelnÉ MINERÁLNÍ IZOLACE, POCHOZÍ
- TEPelnÉ IZOLACE, MĚKKÉ (MINERÁLNÍ, SKLOVLÁKNITÉ)
- PLOCHY S TEPelnOU IZOLACÍ
- PRVKY ODVĚTRÁVACÍHO HT POTRUBÍ
- OCELOVÉ PRVKY, BEZ ZÁSAHU
- VNITŘNÍ DEŠŤOVÉ ŽLABY
- STAVĚNÍ SLABOPROUDÉ ROZ., NESMÍ BÝT DOTČENO!!!

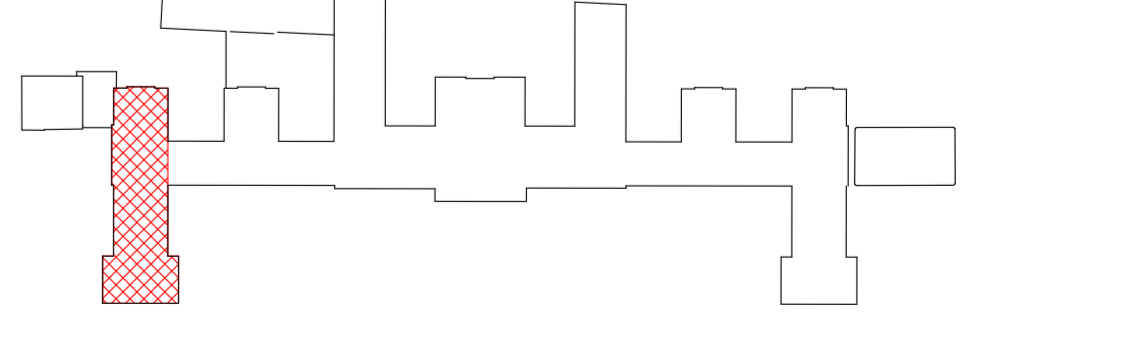
## POZNÁMKY

- POZN. 50** ÚPRAVA STÁVAJÍCÍ ZÍDKY DO ÚROVNĚ +2,000 (ÚROVĚŇ PODEZDĚNÍ VAZNĚHO TRÁMU) PRO ULOŽENÍ CHODNÍČKU, ZAPRAVENO DLE SKLADBY (S4)
- POZN. 51** ZAZDĚNÍ STÁVAJÍCÍ NIKY V KOMÍNOVÉM OTVORU SLOUŽÍCÍ PŮVODNĚ PRO NÁPOJENÍ VĚTRÁNÍ 300x400mm CP NA MVC, HLUBKY 150 mm, DLE SKLADBY (S4)
- POZN. 52** ŽLAB BUDE KOMPLETNĚ PŘESPÁDOVÁN, BUDOU VYJMUTY PODKLADKY A ŽLAB BUDE NOVĚ PODEPŘEN (NOVÉ PODPORY, ÚPRAVA STÁVAJÍCÍCH PODKLADKŮ) ZA ÚČELEM DOSAŽENÍ PLYNULÉHO SPÁDU PO CELÉ JEHO DÉLCE
- POZN. 53** PŘIKOTVENÍ SCHODIŠTĚ KE ZDIVU POMOCÍ PRVKU (Z3) A 2x ŠROUBY M6/100 NA CHEMICKOU MALTU
- POZN. 54** NA STÁVAJÍCÍ ŠROUBY BUDOU NAVARENY NOVÉ ZÁVITOVÉ TYČE M8 DÉLKY 180mm (NUTNO OVĚŘIT) NA ŠROUBY BUDOU NAVLEČENY HRANOLY 160x80x80 Z TERMOLASTICKÉ PĚNY S OTVOREM PRO ZÁVITOVOU TYČ. NA HRANOLY BUDE OPĚTOVNĚ INSTALOVÁN VRÁTEK LUSTRU A DOTAŽEN (PODLÓŽKA + MATKA M8)
- POZN. 55** PRVEK BUDE V ŠÍRCE 1,0 m NAD PRŮCHODEM OPATŘEN ČERNO-ŽLUTÝM KOSE PRUHOVANÝM SIGNÁLNÍM NÁTEREM A TO DO VÝŠE 1/2 I NOSNÍKU A V CELÉ PLOŠE SPODNÍ PÁSNIČE Z OBOU STRÁN, DLE ČSN ISO 3864-1 GRAFICKÉ ZNAČKY
- POZN. 56** MÍSTO PRO KOTVENÍ PRVKU Z5 NA KROKVICÍCH PRO ZAJIŠTĚNÍ POLOHY OTEVŘENÉHO OKENNÍHO KŘÍDLA
- POZN. 57** REVIZE STÁVAJÍCÍCH PODPOR POCHOZÍCH LÁVEK A JEJICH NOVÉ UKOTVENÍ DO TRÁMKŮ

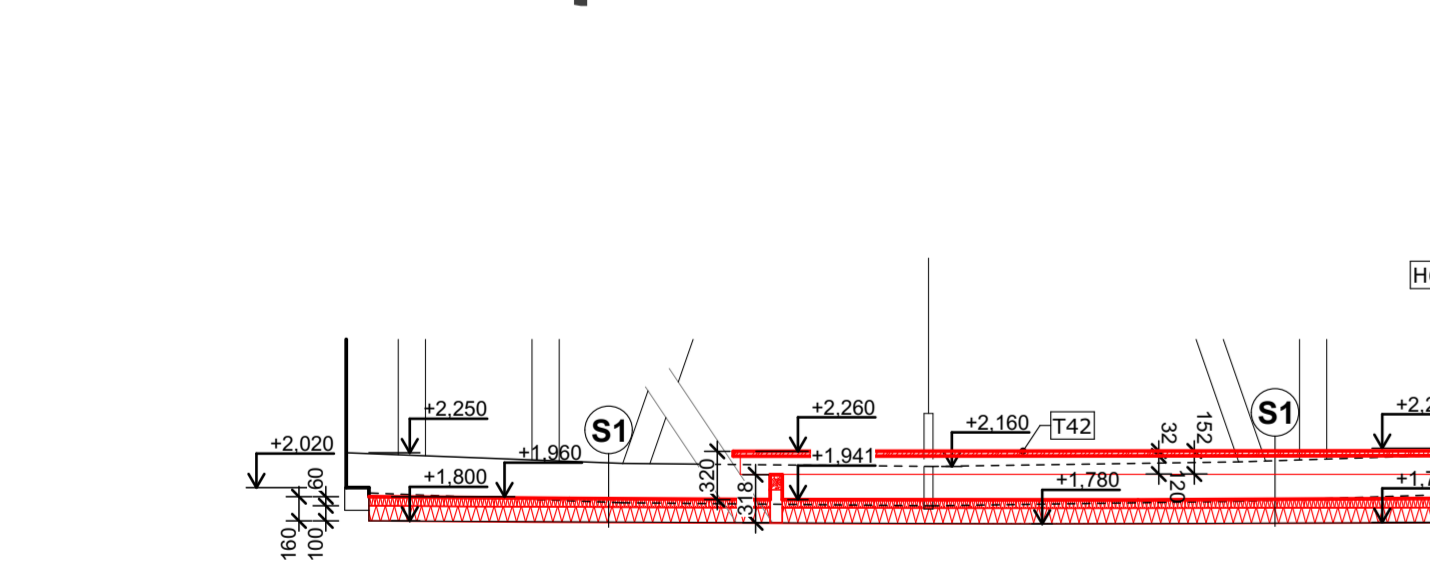
## POZNÁMKA!!!

PŘED ZAHÁJENÍM PŘÍPRAVNÝCH A BOURACÍCH PRACÍ BUDE ZE STRANY PRACOVNÍKŮ ÚŘADU VLÁDY PŘEVEDENO ZAŠKOLENÍ OHLÉDNĚ OCHRANY STÁVAJÍCÍ KABELÁŽE V PŮDNÍM PROSTORU - ZÁSADA - ŽADNÁ KABELÁŽ ANI PODRUŽNÉ ROZVADĚČE NESMÍ BÝT STAVEBNÍ ČINNOSTÍ DOTČENY, RESPEKTIVĚ NARUŠENY, KROMĚ PŘÍMO OZNAČENÝCH NEFUNKČNÍCH TRAS. O TOMTO ZAŠKOLENÍ BUDE POŘÍZEN SAMOSTATNÝ PROTOKOL A ZÁPIS DO STAVEBNÍHO DENÍKU.

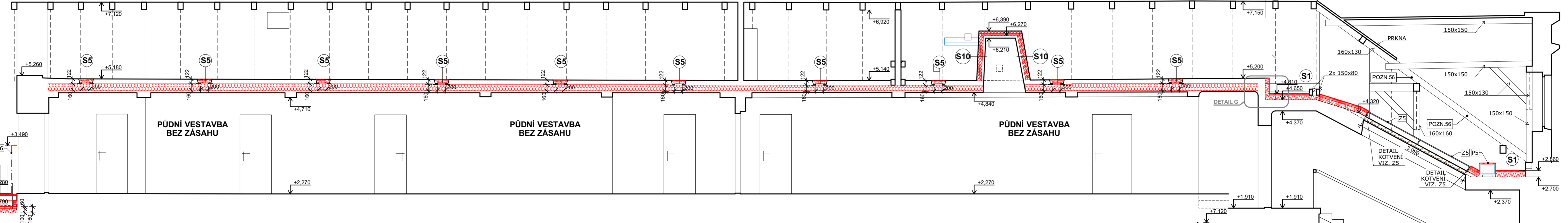
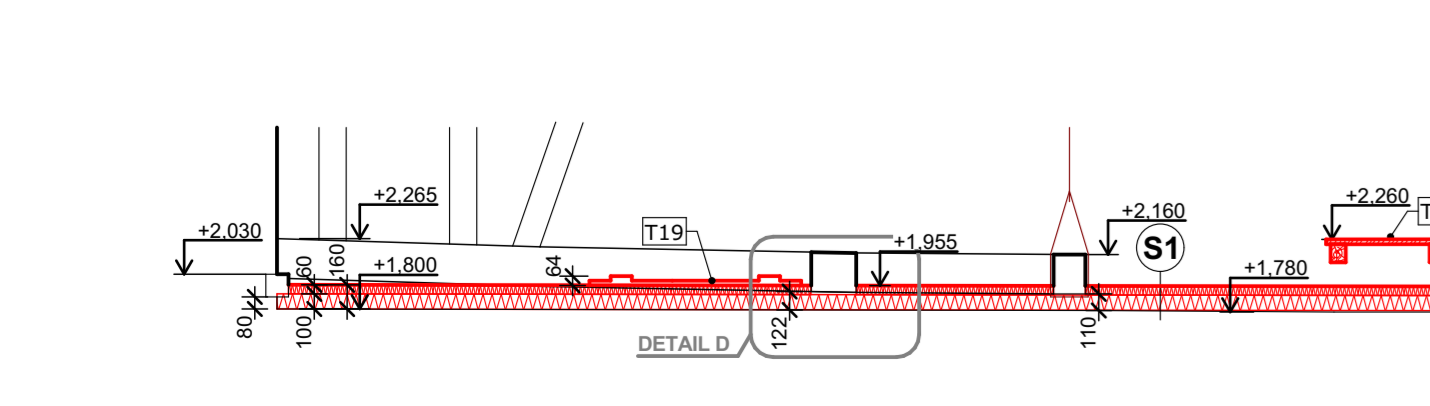
## SCHEMA USEK A



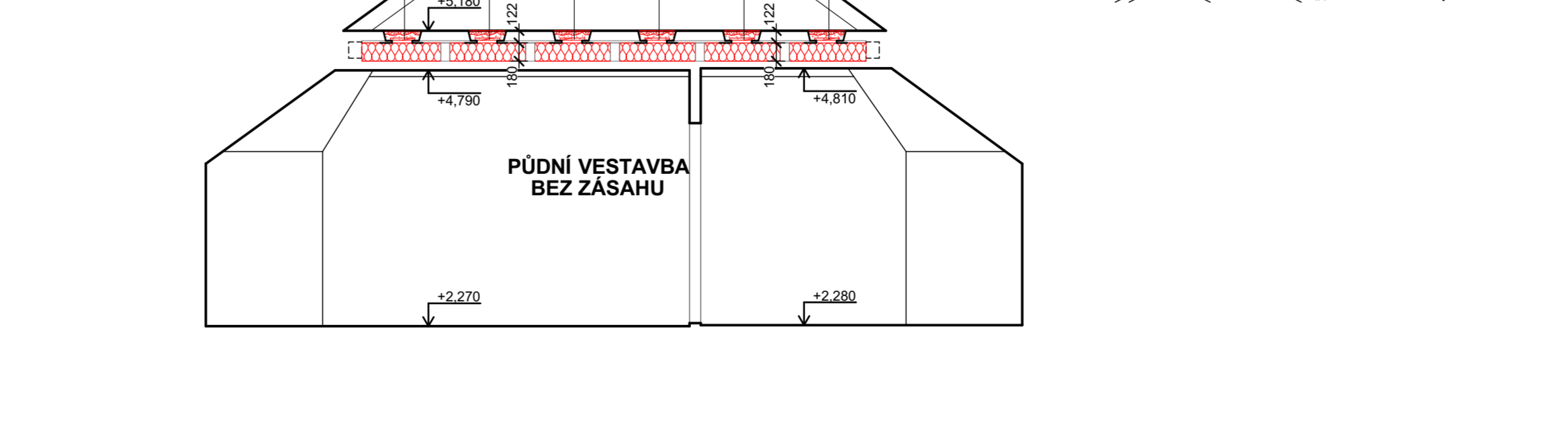
ŘEZ 3-3' M 1:50



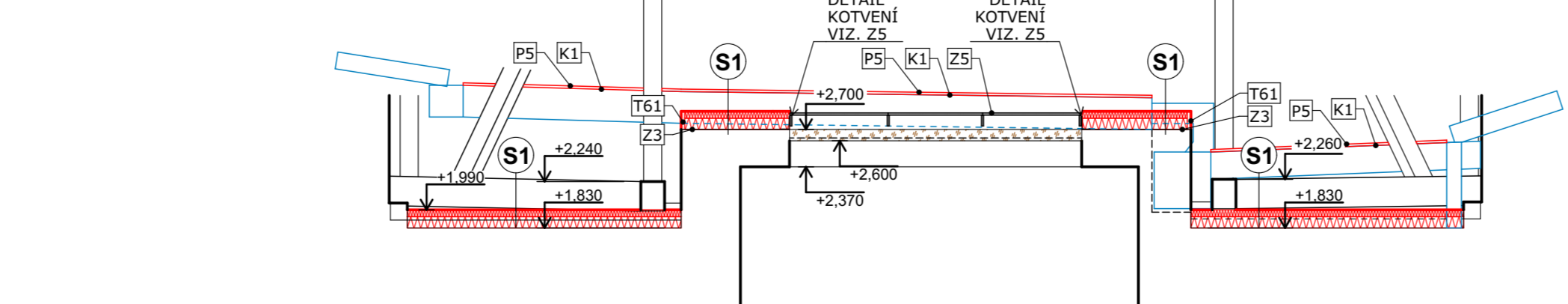
ŘEZ 25-25' M 1:50



ŘEZ 5-5' M 1:50



ŘEZ 4-4' M 1:50



±0.000 = +205,00 m.n.m (Bpv)

STUPĚŇ DOKUMENTACE PRO ZADÁNÍ STAVBY | Č. ZAKÁZKY: APS - 455/20 | FORMÁT: 18x A4 | DATUM: 08/2020 | ČÁST: D.1.1b

ARCE: ZATEPLENÍ STROPŮ POD STŘECHOU BUDOVY STRAKOVY AKADEMIE | ARCHITEKTONICKO-STAVEBNÍ ŘEŠENÍ

PHOTOVITEL: Atelier pozemního stavebního s.r.o., Thákurova 3/676, 160 00, Praha 6 | Č. VÝKRESU: C. PARE

ZODP. PROJEKTANT: Ing. Pavel Šachta | D.1.1b-10

VYPRACOVAL: Ing. arch. David Škula | MĚŘÍTKO: 1:50

OBJEDNATEL: Úřad vlády ČR, nádraží Edvarda Beneše 4, 118 01 Praha 1 | LOKALITA: Nádraží Edvarda Beneše 4, 118 01 Malá Strana, Praha 1, p.č. 680/4

**VÝKRES LEVÉHO VÝCHODNÍHO KŘÍDLA - NÁVRH**