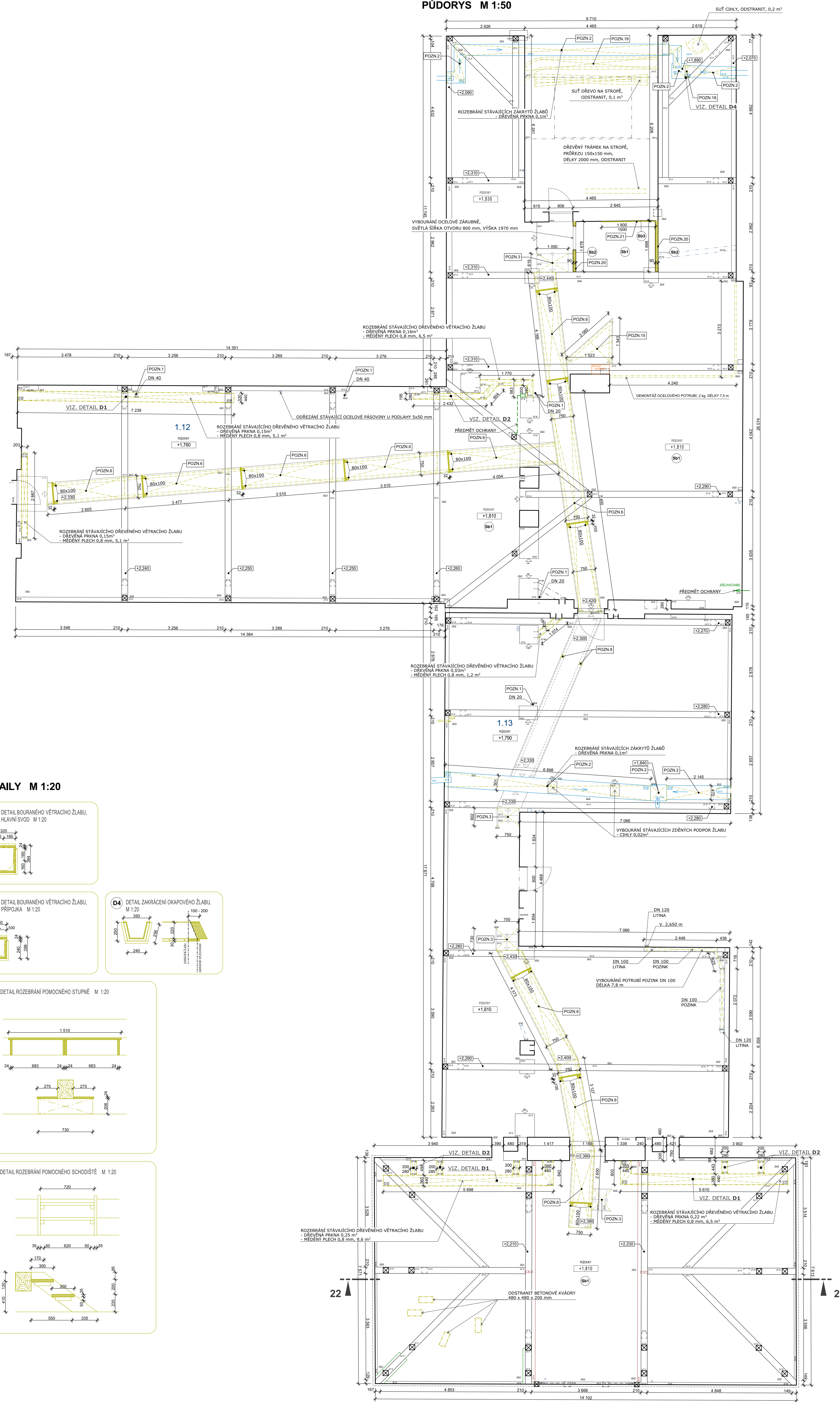
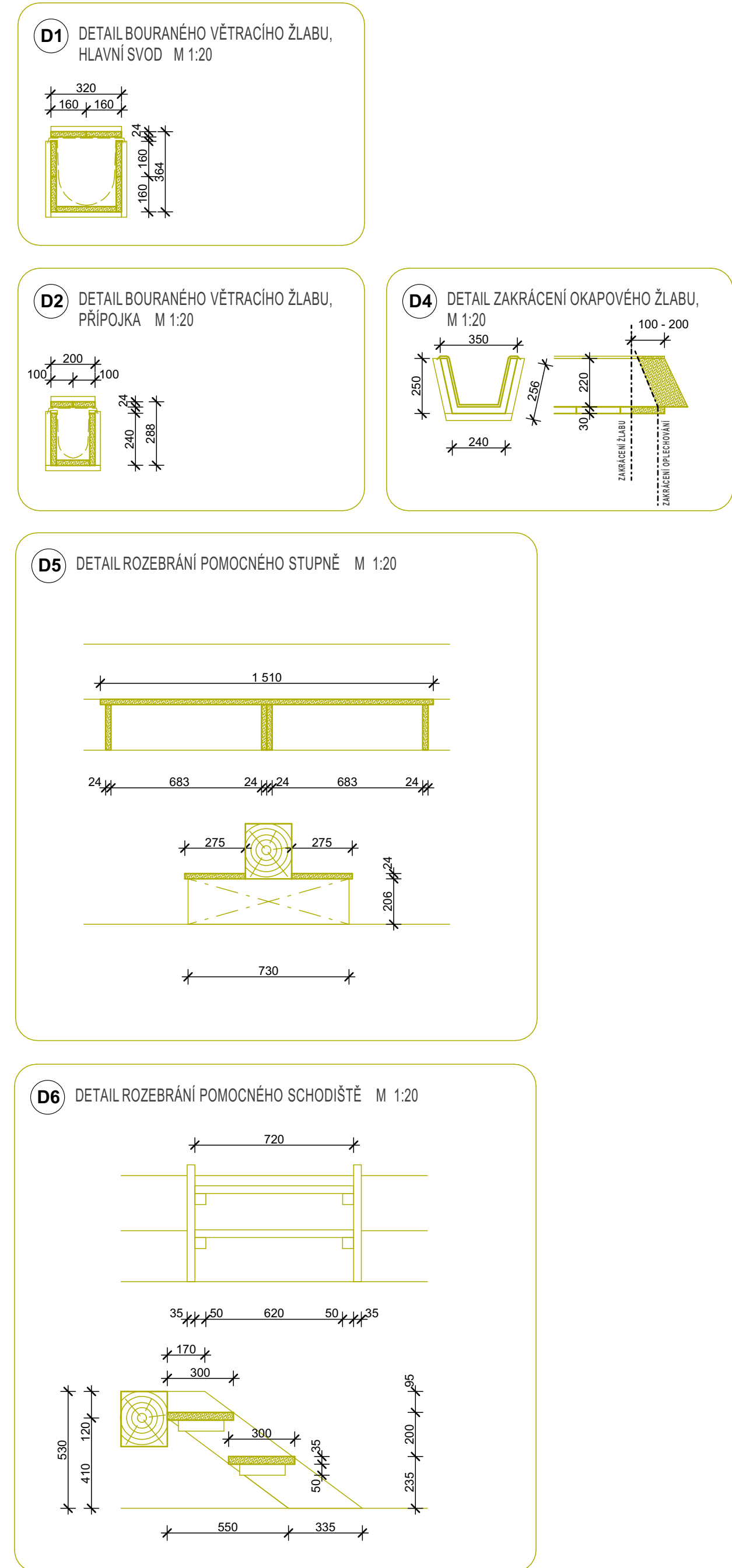


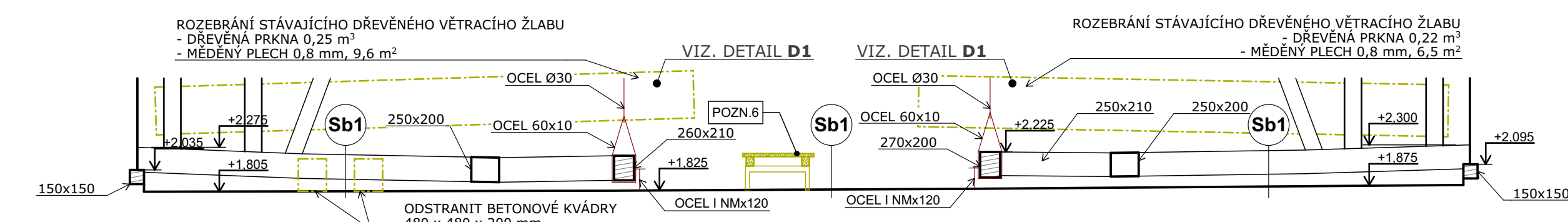
PŮDORYS M 1:50



DETAILY M 1:20



ŘEZ 22-22' M 1:50



TABULKA ŘEŠENÝCH PODLAHOVÝCH PLOCH

Č.	NÁZEV MÍSTNOSTI	m <sup>2</sup>	PODLAHA	POZNÁMKY
1.12	PŮDA	255,04	PŮDOVKY	
1.13	PŮDA	230,09	PŮDOVKY	

LEGENDA

- STÁVAJÍCÍ KONSTRUKCE, BEZ ZÁSAHU
- BOURANÉ KONSTRUKCE, ŘEZ
- BOURANÉ KONSTRUKCE, POHLED
- KONSTRUKCE VNITŘNÍCH ŽLABŮ
- KOVOVÉ KONSTRUKCE, BEZ ZÁSAHU
- STÁVAJÍCÍ SLABOPROUDÉ ROZ., NESMÍ BÝT DOTČENO!!!

POZNÁMKY

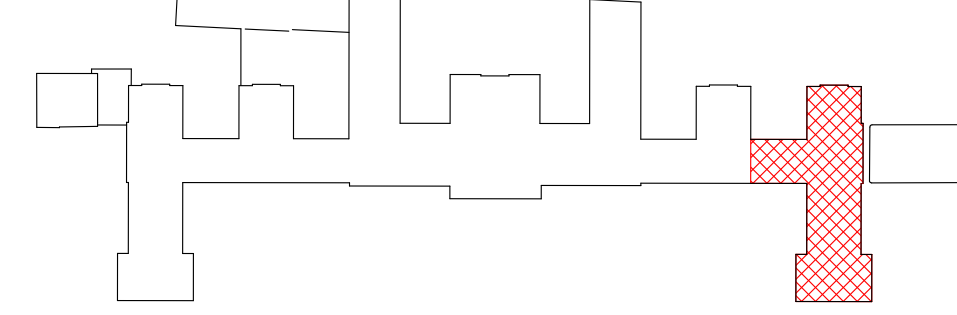
- POZN. 1** OCELOVÉ POTRUBÍ BUDE ODŘEZÁNO V ÚROVNI PODLAHY A OPATŘENO PLASTOVÝM VÍČKEM (H1), DLE DIMENZE POTRUBÍ, ODSTRANĚNÉ POTRUBÍ LIKVIDOVAT
- POZN. 2** MĚDNĚ OKAPOVÉ ŽLABY BUDOU RUČNĚ VYČIŠTĚNY OD STŘEŠNÍCH SPLAVENIN A NÁSLEDNĚ ZA MOKRA DOČIŠTĚNY PLASTOVÝM KARTÁČEM ROZEBRÁNÍ A LIKVIDACE DŘEVĚNÉHO PRKNEHO POMOČNÉHO SCHODIŠTĚ, VIZ. DETAIL D6 (CCA 0,01 m<sup>2</sup> / 1 KS)
- POZN. 3** DŘEVĚNÁ KONSTRUKCE POMOČNÉHO STUPNĚ V VAZNEHO TRÁMU BUDE VYBOURÁNA A ZLIKVIDOVÁNA, VIZ. DETAIL ROZEBRÁNÍ POMOČNÉHO STUPNĚ VIZ. DETAIL D5 (CCA 0,04 m<sup>2</sup> / 1 KS)
- POZN. 4** JEDNOSTRANNÁ DŘEVĚNÁ KONSTRUKCE POMOČNÉHO STUPNĚ V VAZNEHO TRÁMU BUDE VYBOURÁNA A ZLIKVIDOVÁNA, (CCA 0,02 m<sup>2</sup> / 1 KS)
- POZN. 5** DEMONTÁŽ STÁVAJÍCÍCH PRKENÝCH PODPĚR (ŽLABY A LÁVKY)
- POZN. 6** DEMONTÁŽ STÁVAJÍCÍCH SLOUPKŮ 80x80, VÝŠKA 430 mm, PODPORA LÁVKY PO NAŠTALOVÁNÍ NOVÝCH PODPŮR VNITŘNÍCH SVODNÝCH ŽLABŮ BUDOU DEMONTOVÁNY PŮVODNÍ PODPĚRY
- POZN. 7** DEMONTÁŽ STÁVAJÍCÍHO KOTLE (MĚDNĚNÝ PLECH O PLOŠE 1,3 m<sup>2</sup>, TL: 1,0 mm), ODPJOENÍ ODTOKOVÉHO POTRUBÍ, PŘED MONTÁŽÍ NOVOHO SBĚRNÉHO KOTLE, BUDE ZAJIŠTĚNO PROVIZORNÍ DOPOJENÍ VNITŘNÍCH SVODNÝCH ŽLABŮ NA ODTOKOVÉ POTRUBÍ
- POZN. 8** ZAKRÁCENÍ VNITŘNÍHO SVODNÉHO ŽLABU VIZ DETAIL (D4)
- POZN. 9** STÁVAJÍCÍ VOLNĚ LOŽENÉ KABELY SLABOPROUDU NA PODLAZE BUDOU OPATRNĚ STOČENY A TRVALE VYVĚŠENY NA KONSTRUKCI KROVU
- POZN. 10** VRÁTEK LUSTRU BUDE DEMONTOVÁN, ŠROUBY PVOLENY A KONSTRUKCE ULOŽENA KE ZPĚTNÉ INSTALACI (PO REPASU)
- POZN. 11** ÚSEK DŘEVĚNÉHO KORPUSU VNITŘNÍHO SVODNÉHO ŽLABU BUDE KOMPLETNĚ DEMONTOVÁN, VČETNĚ SVLAKU, MĚDNĚNÁ VLOŽKA ŽLABU ZŮSTANE BEZ ZÁSAHU, VIZ DETAIL (D3)
- POZN. 12** STÁVAJÍCÍ POCHOZÍ PRKĚNÁ PLOCHA BUDE DEMONTOVÁNA A ODSTRANĚNA, VČETNĚ VŠEKÝCH PODPŮR (100x100 mm, VÝŠKY 400 mm)
- POZN. 13** JADROVÝ VRTI DIMANTOVOU TECHNICKOU DN 120 DO HLOUBKY 150 mm V OSE KOLÍNOVÉHO TĚLESA, PRO POJENÍ NOVOHO VĚTRÁČHO POTRUBÍ (DN 100) ODSTRANĚNÍ MĚDNĚNÉHO POTRUBÍ DN 100
- POZN. 14** ZAKRÁCENÍ MĚDNĚNÉ ČÁSTI VNITŘNÍHO SVODNÉHO ŽLABU O 150 mm
- POZN. 15** PŮVODNÍ BETONOVÝ ŽLAB RUČNĚ DOBOURAT, ZAPRAVIT DLE (S3)
- POZN. 16** VYBOURÁNÍ ZDĚNÝCH PŘÍČEK (DUTÉ PŘÍČKOVKY Ø80 mm), 1 m<sup>3</sup>
- POZN. 17** ODEKÁNÍ BĚLNINOVOHO OBLADU, 3 m<sup>2</sup>
- POZN. 18** VYBOURÁNÍ MONTÁŽNÍCH OTVORŮ 200x200 mm, PRO APLIKACI FOUKANÉ IZOLACE, DO NÁSPU A VYŘEZÁNÍ DŘEVĚNÉHO ZÁKLOPU, DLE SKLADBY (S5), VYŘEZÁNÁ PRKNA A VYBOURÁNÁ MALTA BUDOU ODSTRANĚNY, ZÁSPY PONECHÁN NA ZAPRAVENÍ OTVORŮ
- POZN. 19** DEMONTÁŽ A LIKVIDACE LATÍ NA VAZNÝCH TRÁMĚCH SLOUŽÍCÍ K PODEPŘENÍ CHODNÍČKŮ 60x40 mm, KOTVENÉ VRTUZY

POZNÁMKY!!!

PŘED ZAHÁJENÍM PŘÍPRAVNÝCH A BOURACÍCH PRACÍ BUDE ZE STRANY PRACOVNÍKŮ ÚRADU VLÁDY PŘEVEDENO ZASKOLENÍ OHLÉDNĚ OCHRANY STÁVAJÍCÍ KABELÁŽE V PŮDNÍM PROSTORU - ZASADA - ŽÁDNÁ KABELÁŽ ANI PODRUŽNÉ ROZVADĚČE NESMÍ BÝT STAVEBNÍ ČINNOSTÍ DOTČENY, RESPEKTIVĚ NARUŠENY, KROMĚ PŘÍMO OZNAČENÝCH NEFUNKČNÍCH TRAS. O TOMTO ZASKOLENÍ BUDE PORIŽEN SAMOSTATNÝ PROTOKOL A ZÁPIS DO STAVEBNÍHO DENÍKU.

SCHEMA

ÚSEK H



+ 0.000 = + 205,00 m.n.m (Bpv)

STUPEŇ: DOKUMENTACE PRO ZAHÁJENÍ STAVBY | Č. ZAKÁZKY: APS - 45520 | FORMÁT: 12x A4 | DATUM: 08/2020 | Č. PÁŘE: D.1.1b

ARCE: ZATEPLENÍ STROPŮ POD STŘECHOU BUDOVY STRAKOVY AKADEMIE | ARCHITECTONICKO-STAVEBNÍ ŘEŠENÍ

ZHOTOVITEL: Atelier pozemního stavebního s.r.o., Thakurova 3/676, 160 00, Praha 6 | ZODP. PROJEKTANT: Ing. Pavel Šlechtla | Č. VÝKRESU: C

VYPRACOVÁVATEL: Ing. arch. David Šebela | D.1.1b-8 | OBLASTNÍ ÚŘAD: Městský úřad stavebního úřadu, Praha 6 | MĚŘÍTKO: 1:50, 1:20

LOKALITA: Našpolská ulice č. 4, 118 01 Mladá Boleslav, Praha 1, p.č. 6804

VÝKRES PRAVÉHO VÝCHODNÍHO KŘÍDLA A RISALITU II - BOURÁNÍ