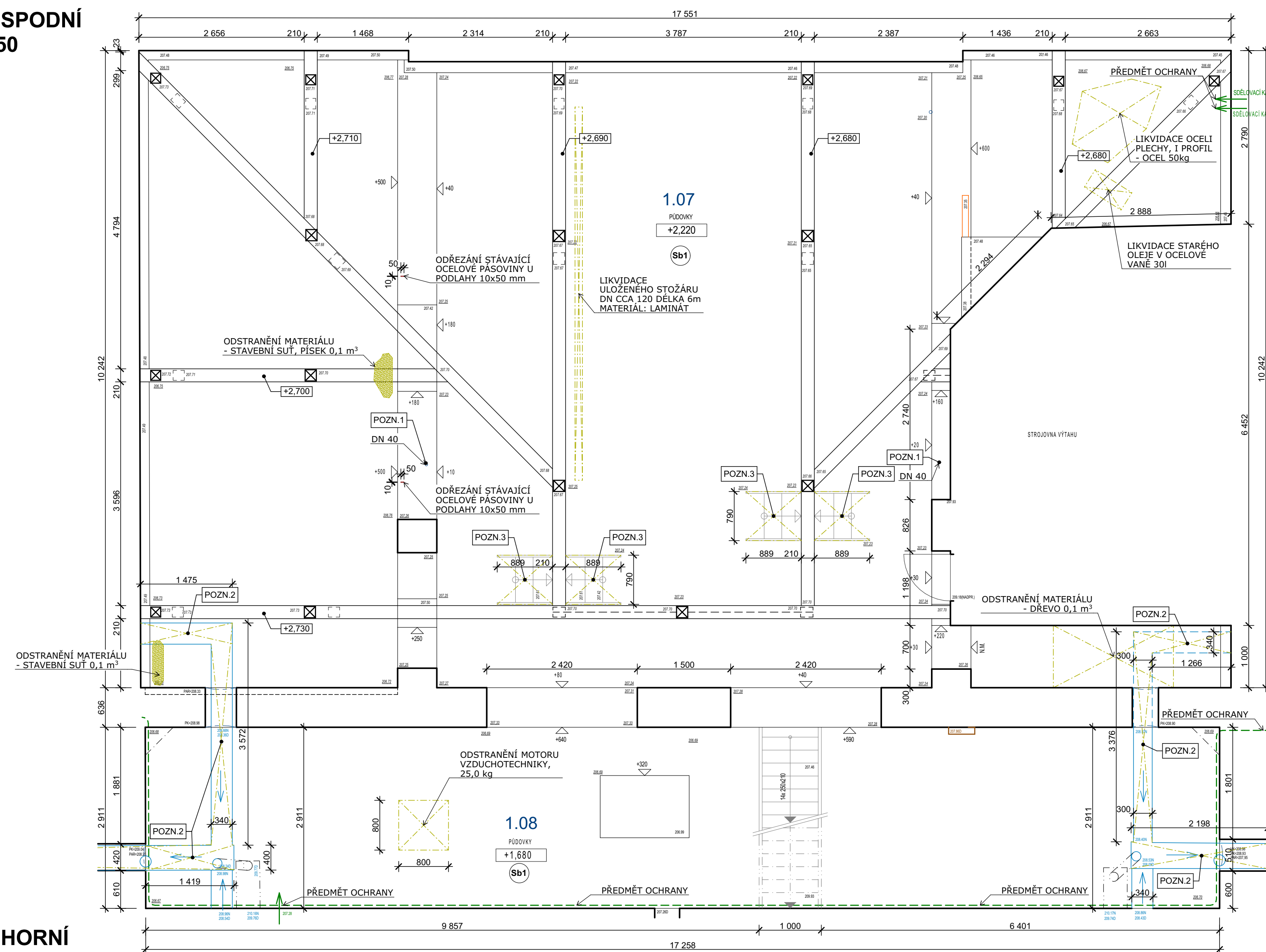
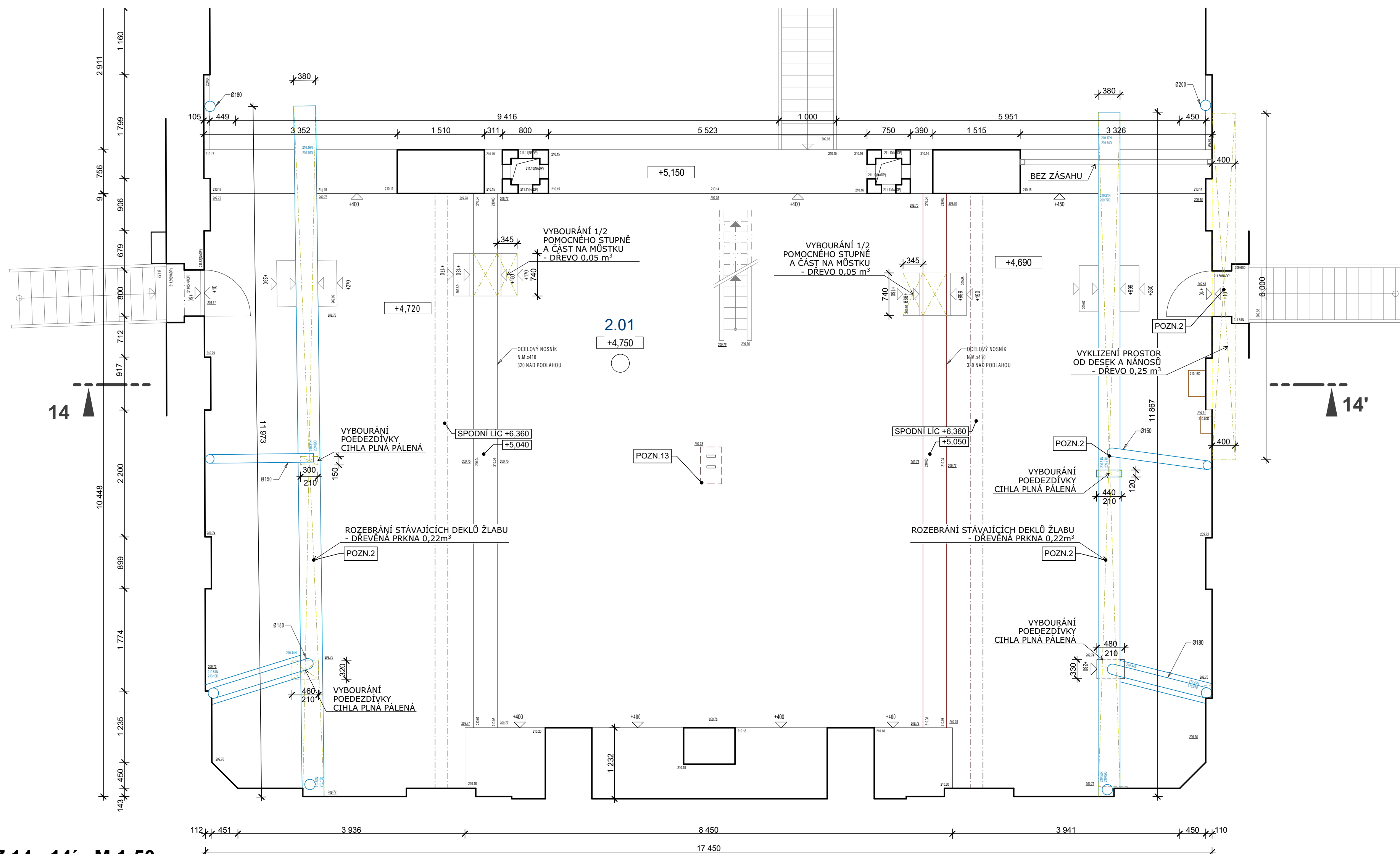


VÝKRES STŘEDNÍHO RISALITU - BOURÁNÍ M 1:50, 1:20

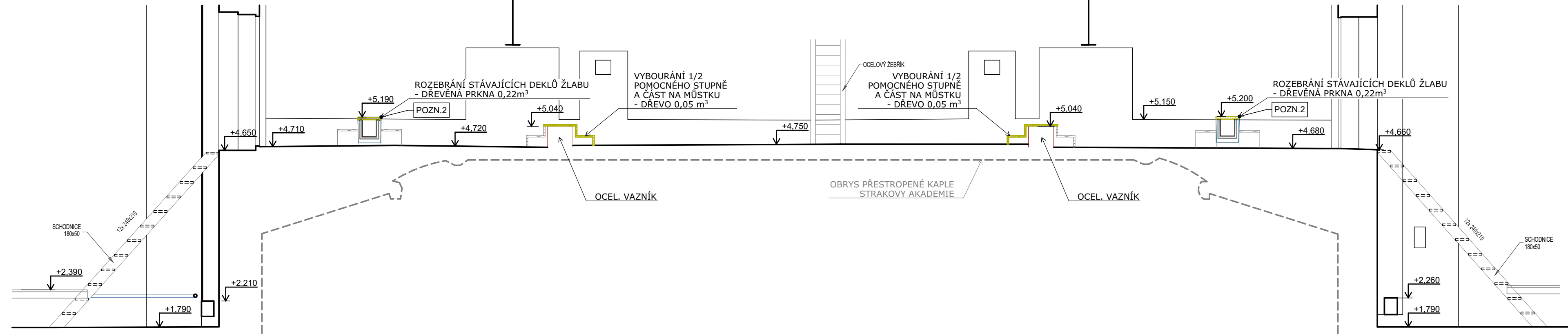
PŮDORYS SPODNÍ ČÁSTI M 1:50



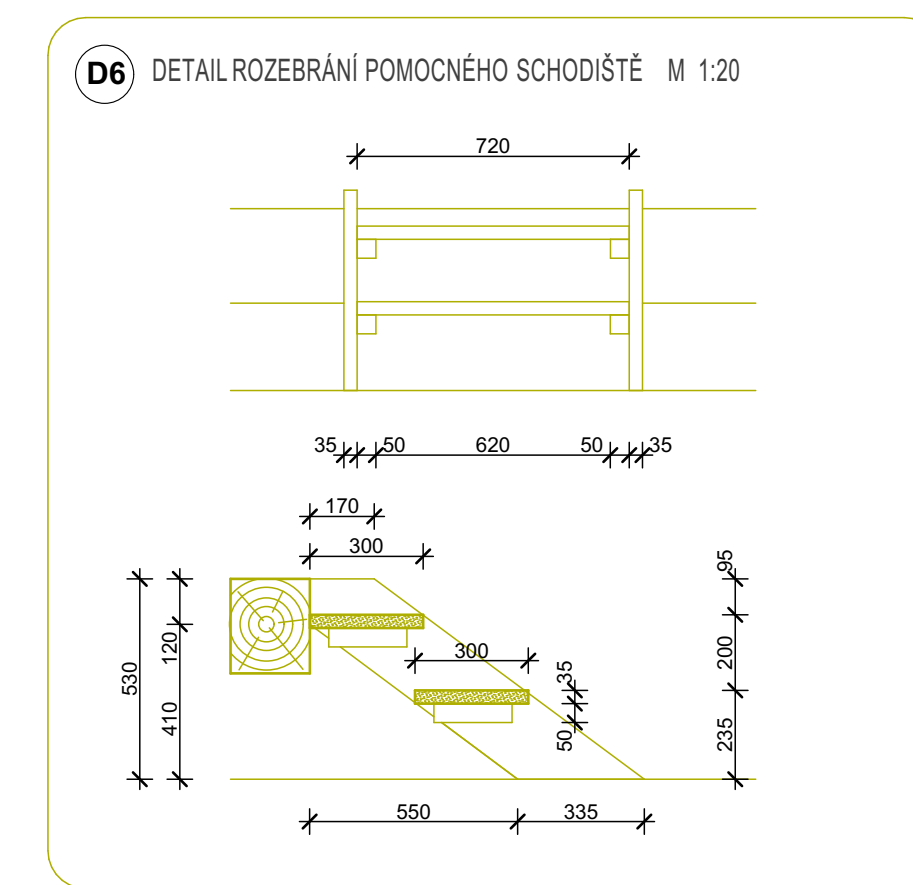
PŮDORYS HORNÍ ČÁSTI M 1:50



ŘEZ 14 - 14' M 1:50



DETAILS M 1:20



TABULKA ŘEŠENÝCH PODLAHOVÝCH PLOCH

PLOCHA PODLAHY PRO SKLADBU (Sb1)

Č.	NÁZEV MÍSTNOSTI	m2	PODLAHA	POZNÁMKY
1.07	PŮDA	147,67	PŮDOVKY	
2.01	PŮDA	170,63	PŮDOVKY	

LEGENDA

- STÁVAJÍCÍ KONSTRUKCE, BEZ ZÁSAHU
- BOURANÉ KONSTRUKCE, ŘEZ
- BOURANÉ KONSTRUKCE, POHLED
- KONSTRUKCE VNITŘNÍCH ŽLABŮ
- KOVOVÉ KONSTRUKCE, BEZ ZÁSAHU
- STÁVAJÍCÍ SLABOPROUDÉ ROZ., NESMÍ BÝT DOTČENO!!!

POZNÁMKY

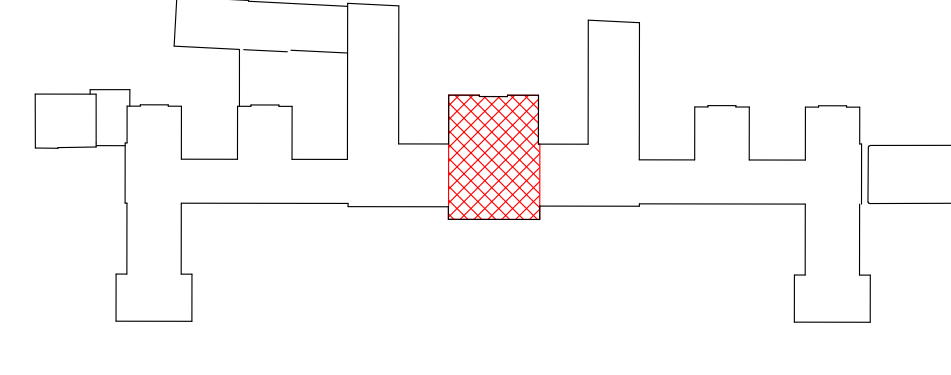
- POZN. 1 OCELOVÉ POTRUBÍ BUDE ODŘEZÁNO V ÚROVNI PODLAHY A OPATŘENO PLASTOVÝM VÍČKEM (H1), DLE DIMENZE POTRUBÍ, ODSTRANĚNÉ POTRUBÍ LIKVIDOVAT
- POZN. 2 MĚDNÉ OKAPOVÉ ŽLABY BUDOU RUČNĚ VYČIŠTĚNY OD STŘEŠNÍCH SPLAVENIN A NÁSLEDNĚ ZA MOKRA DOČIŠTĚNY PLASTOVÝM KARTÁČEM
- POZN. 3 ROZEBRÁNÍ A LIKVIDACE DŘEVĚNÉHO PRKENNÉHO POMOČNÉHO SCHODIŠTĚ, VIZ. DETAIL D6 (CCA 0,01 m³ / 1 KS)
- POZN. 4 DŘEVĚNÁ KONSTRUKCE POMOČNÉHO STUPNĚ U VAZNÉHO TRÁMU BUDE VYBOURÁNA A ZLIKVIDOVÁNA, VIZ. DETAIL ROZBRÁNÍ POMOČNÉHO STUPNĚ VIZ. DETAIL D5 (CCA 0,04 m³ / 1 KS)
- POZN. 5 JEDNOSTRANNÁ DŘEVĚNÁ KONSTRUKCE POMOČNÉHO STUPNĚ U VAZNÉHO TRÁMU BUDE VYBOURÁNA A ZLIKVIDOVÁNA, (CCA 0,02 m³ / 1 KS)
- POZN. 6 DEMONTÁŽ PRVKU POCHOZÍ LÁVKY A JEHO ROZEBRÁNÍ (ODHŘEBÍKOVÁNÍ), 2x TRÁMEK 80x100 + PRKNA tl: 32 mm, Š. 720(750) mm, VEŠKERÉ NEPORUŠENÉ DŘEVĚNÉ PRVKY (PRKNA, TRÁMKY) JSOU URČENY ZPĚTNOU MONTÁŽ
- POZN. 7 DEMONTÁŽ STÁVAJÍCÍCH PRKENNÝCH PODPĚR (ŽLABY A LÁVKY)
- POZN. 8 DEMONTÁŽ STÁVAJÍCÍHO SLOUPKU 80x80, VÝŠKA 430 mm, PODPORA LÁVKY
- POZN. 9 PO NAISTALOVÁNÍ NOVÝCH PODPOR VNITŘNÍCH SVODNÝCH ŽLABŮ BUDOU DEMONTOVÁNY PŮVODNÍ PODPĚRY
- POZN. 10 DEMONTÁŽ STÁVAJÍCÍHO KOTLE (MĚDNÝ PLECH O PLOŠE 1,3 m², TL: 1,0 mm), ODPOJENÍ ODTOKOVÉHO POTRUBÍ, PŘED MONTÁŽÍ NOVOHO SBĚRNÉHO KOTLE, BUDE ZAJIŠTĚNO PROVIZORNÍ DOPOJENÍ VNITŘNÍCH SVODNÝCH ŽLABŮ NA ODTOKOVÉ POTRUBÍ
- POZN. 11 ZAKRÁCENÍ VNITŘNÍHO SVODNÉHO ŽLABU, VIZ DETAIL (D4)
- POZN. 12 STÁVAJÍCÍ VOLNĚ LOŽENÉ KABELY SLABOPROUDU NA PODLAZE BUDOU OPATRNĚ STOČENY A TRVALE VYVĚŠENY NA KONSTRUKCI KROVU
- POZN. 13 VRÁTEK LUSTRU BUDE DEMONTOVÁN, ŠROUBY POVOLENY A KONSTRUKCE ULOŽENA KE ZPĚTNÉ INSTALACI (PO REPASI)
- POZN. 14 ÚSEK DŘEVĚNÉHO KORPUSU VNITŘNÍHO SVODNÉHO ŽLABU BUDE KOMPLETNĚ DEMONTOVÁN, VČETNĚ SVLAKU, MĚDNÁ VLOŽKA ŽLABU ZŮSTANE BEZ ZÁSAHU, VIZ DETAIL (D3)
- POZN. 15 STÁVAJÍCÍ POCHOZÍ PRKENNÁ PLOCHA BUDE DEMONTOVÁNA A ODSTRANĚNA, VČETNĚ VEŠKERÝCH PODPOR (100x100 mm, VÝŠKY 400 mm)
- POZN. 16 JÁDROVÝ VRT DIMANTOVOU TECHNIKOU DN 120 DO HLUBKY 150 mm V OSE KOMINOVÉHO TĚLESA, PRO NAPOJENÍ NOVOHO VĚTRACÍHO POTRUBÍ (DN 100)
- POZN. 17 ODSTRANĚNÍ MĚDNÉHO POTRUBÍ DN 100
- POZN. 18 ZAKRÁCENÍ MĚDNÉ ČÁSTI VNITŘNÍHO SVODNÉHO ŽLABU O 150 mm
- POZN. 19 PŮVODNÍ BETONOVÝ ŽLAB RUČNĚ ODBOURAT, ZAPRAVIT DLE (S3)
- POZN. 20 VYBOURÁNÍ ZDĚNÝCH PŘÍČEK (DUTÉ PŘÍČKOVKY tl:80 mm), 1 m³
- POZN. 21 ODEKÁNÍ BĚLNINOVÉHO OBKLADU, 3 m²
- POZN. 22 VYBOURÁNÍ MONTÁŽNÍCH OTVORŮ 200x200 mm, PRO APLIKACI FOUKANÉ IZOLACE, DO NÁSYPY A VYŘEZÁNÍ DŘEVĚNÉHO ZÁKLOPU, DLE SKLADBY (S5), VYŘEZANÁ PRKNA A VYBOURANÁ MALTA BUDOU ODSTRANĚNY, ZÁSYP PONECHÁN NA ZAPRAVENÍ OTVORŮ
- POZN. 23 DEMONTÁŽ A LIKVIDACE LATÍ NA VAZNÝCH TRÁMECH SLOUŽÍCÍ K PODEPŘENÍ CHODNÍČKŮ 60x40 mm, KOTVENO VRUTY

POZNÁMKA!!!

PŘED ZAHÁJENÍM PŘÍPRAVNÝCH A BOURACÍCH PRACÍ BUDE ZE STRANY PRACOVNÍKŮ ÚŘADU VLÁDY PROVEDENO ZAŠKOLENÍ OHLEDNĚ OCHRANY STÁVAJÍCÍ KABELÁŽE V PŮDNÍM PROSTORU - ZÁSADA - ŽÁDNÁ KABELÁŽ ANI PODRUŽNÉ ROZVADĚČE NESMÍ BÝT STAVEBNÍ ČINNOSTÍ DOTČENY, RESPEKTIVE NARUŠENY, KROMĚ PŘÍMO OZNAČENÝCH NEFUNKČNÍCH TRAS. O TOMTO ZAŠKOLENÍ BUDE POŘÍZEN SAMOSTATNÝ PROTOKOL A ZÁPIS DO STAVEBNÍHO DENÍKU.

SCHEMA

ÚSEK F



±0.000 = + 205,00 m.n.m (Bpv)

STUPĚŇ DOKUMENTACE PRO ZADÁNÍ STAVBY Č. ZAKÁZKY: APS - 455/20 FORMÁT: 6x A4 DATUM: 08/2020 ČÁST: D.1.1b

AKCE: ZATEPLENÍ STŘOPŮ POD STŘECHOU BUDOVY STRAKOVY AKADEMIE ARCHITEKTONICKO-STAVEBNÍ ŘEŠENÍ

ZHOTOVITEL: Atelier pozemního stavitelství s.r.o., Thákurova 3/676, 160 00, Praha 6 Č. VÝKRESU: Č. PARÉ

ZODP. PROJEKTANT: Ing. Pavel Šlechta VYPRACOVAL: Ing. arch. David Skála D.1.1b-6

OBJEDNATEL: Úřad vlády ČR, náhled: Edvarda Beneše 4, 118 01 Praha 1 MĚRÍTKO

LOKALITA: Náhled: Edvarda Beneše 4, 118 01 Malá Strana, Praha 1, p.č. 680/4 1:50, 1:20

VÝKRES STŘEDNÍHO RISALITU - BOURÁNÍ