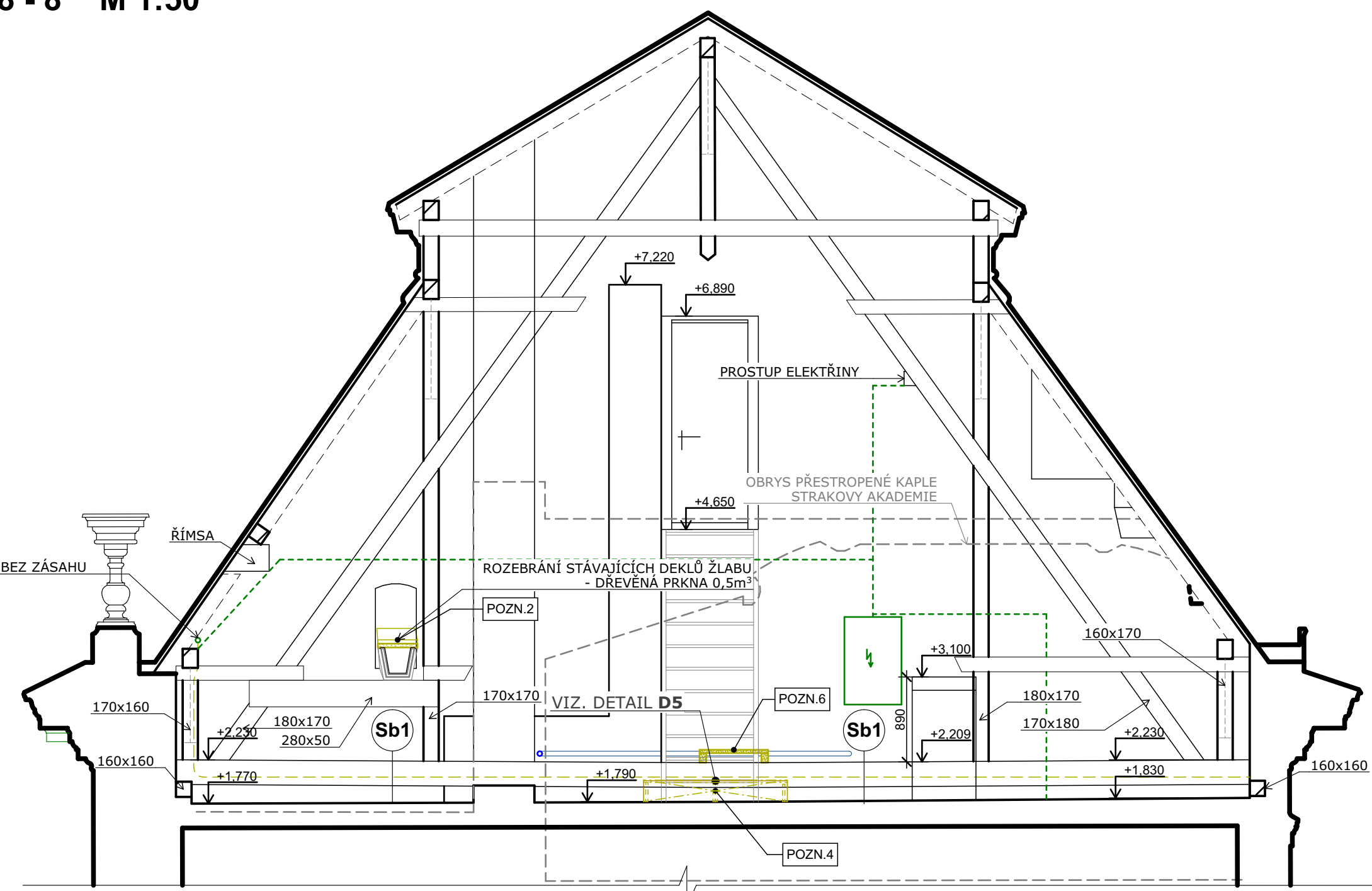


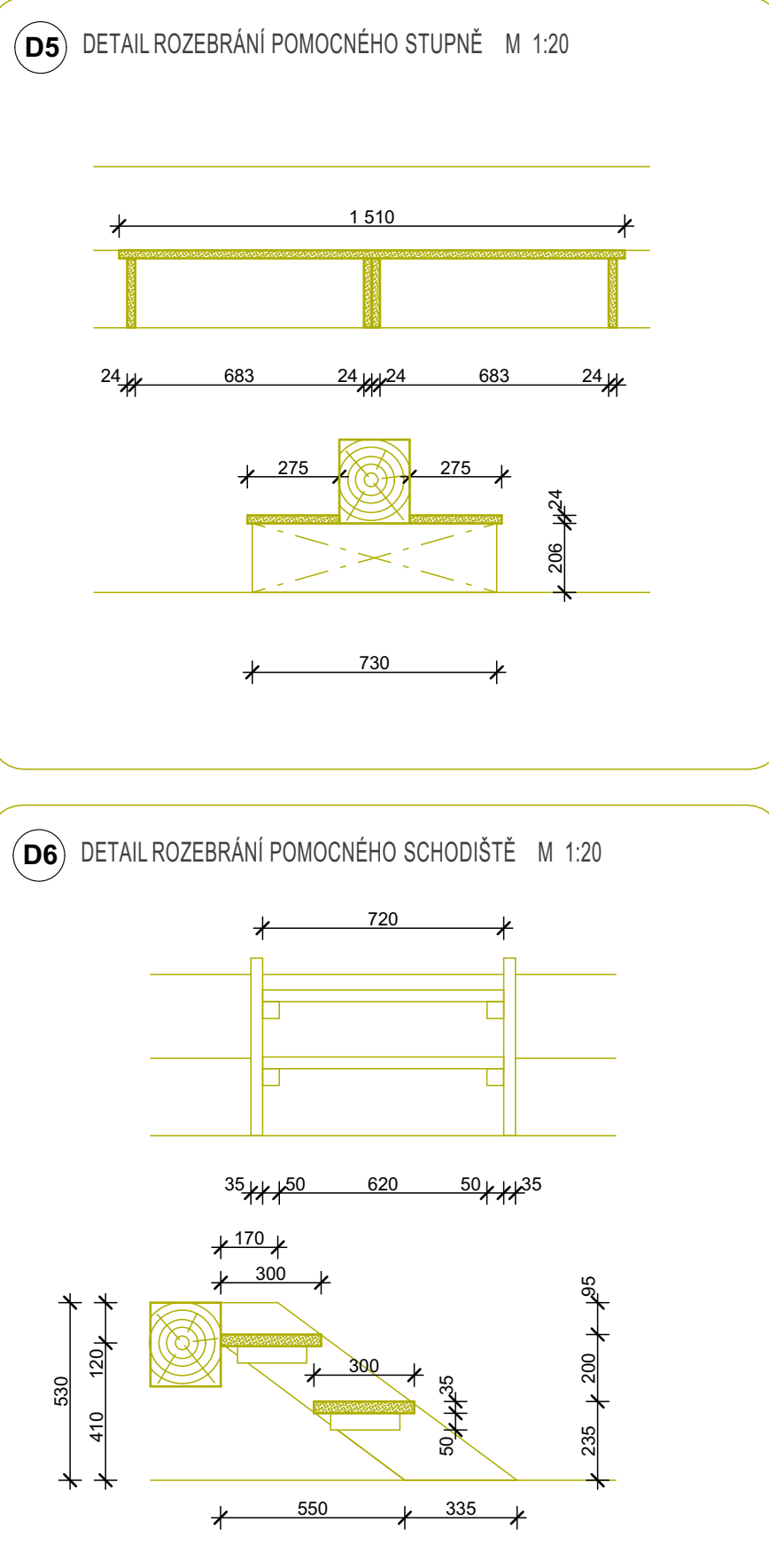
VÝKRES LEVÉHO ZÁPADNÍHO KŘÍDLA A STŘEDNÍHO KŘÍDLA - BOURÁNÍ M 1:50, 1:20

PŮDORYS M 1:50

ŘEZ 8 - 8' M 1:50



DETAILY M 1:20



TABULKA ŘEŠENÝCH PODLAHOVÝCH PLOCH

Č.	NÁZEV MÍSTNOSTI	m ²	PODLAHA	POZNÁMKY
1.04	PŮDA	296,18	PŮDOVKY	
1.05	PŮDA	174,64	PŮDOVKY	

LEGENDA

- STÁVAJÍCÍ KONSTRUKCE, BEZ ZÁSAHU
- BOURANÉ KONSTRUKCE, ŘEZ
- BOURANÉ KONSTRUKCE, POHLED
- KONSTRUKCE VNITŘNÍCH ŽLABŮ
- KOVOVÉ KONSTRUKCE, BEZ ZÁSAHU
- STÁVAJÍCÍ SLABOPROUDÉ ROZ., NESMÍ BÝT DOTČENO!!!

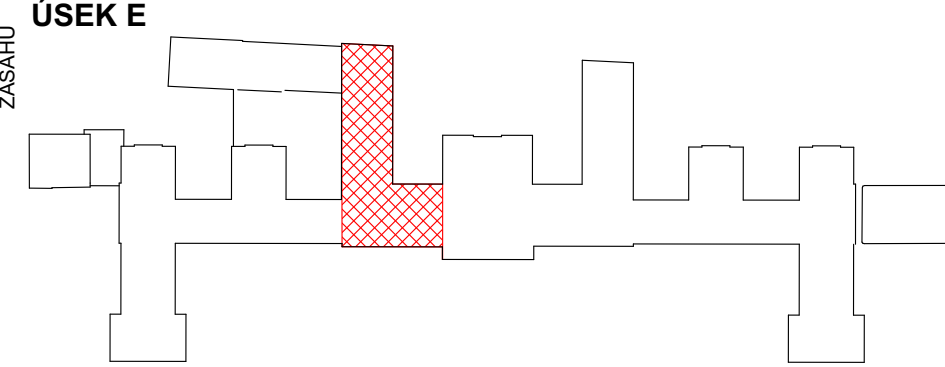
POZNÁMKY

- POZN. 1** OCELOVÉ POTRUBÍ BUDE ODŘEZÁNO V ÚROVNI PODLAHY A OPATŘENO PLASTOVÝM VÍČKEM (H1), DLE DIMENZE POTRUBÍ, ODSTRANĚNÉ POTRUBÍ LIKVIDOVAT
- POZN. 2** MĚDNÉ OKAPOVÉ ŽLABY BUDOU RUČNĚ VYČISTĚNY OD STŘEŠNÍCH SPLAVENIN A NÁSLEDNĚ ZA MOKRA DOČISTĚNY PLASTOVÝM KARTÁČEM
- POZN. 3** ROZEBRÁNÍ A LIKVIDACE DŘEVĚNÉHO PRKENNÉHO POMOCNÉHO SCHODIŠTĚ, VIZ. DETAIL D6 (CCA 0,01 m³ / 1 KS)
- POZN. 4** DŘEVĚNÁ KONSTRUKCE POMOCNÉHO STUPNĚ U VAZNÉHO TRÁMU BUDE VYBOURÁNA A LIKVIDOVÁNA, VIZ. DETAIL ROZBRÁNÍ POMOCNÉHO STUPNĚ VIZ. DETAIL D5 (CCA 0,04 m³ / 1 KS)
- POZN. 5** JEDNOSTRANNÁ DŘEVĚNÁ KONSTRUKCE POMOCNÉHO STUPNĚ U VAZNÉHO TRÁMU BUDE VYBOURÁNA A LIKVIDOVÁNA, (CCA 0,02 m³ / 1 KS)
- POZN. 6** DEMONTÁŽ PRVKU POCOŽÍ LÁVKY A JEHO ROZEBRÁNÍ (ODHŘEBIKOVÁNÍ), 2x TRÁMEK 80x100 + PRKNA II: 32 mm, Š. 720(750) mm, VEŠKERÉ NEPORUŠENÉ DŘEVĚNÉ PRVKY (PRKNA, TRÁMKY) JSOU URČENY ZPĚTNOU MONTÁŽ
- POZN. 7** DEMONTÁŽ STÁVAJÍCÍCH PRKENNÝCH PODPĚR (ŽLABY A LÁVKY)
- POZN. 8** DEMONTÁŽ STÁVAJÍCÍHO SLOUPKU 80x80, VÝŠKA 430 mm, PODPORA LÁVKY
- POZN. 9** PO NAISTALOVÁNÍ NOVÝCH PODPOR VNITŘNÍCH SVODNÝCH ŽLABŮ BUDOU DEMONTOVÁNY PŮVODNÍ PODPĚRY
- POZN. 10** DEMONTÁŽ STÁVAJÍCÍHO KOTLE (MĚDNÝ PLECH O PLOŠE 1,3 m², TL: 1,0 mm), ODPOJENÍ ODTOKOVÉHO POTRUBÍ, PŘED MONTÁŽÍ NOVOHO SBĚRNÉHO KOTLE, BUDE ZAJIŠTĚNO PROVIZORNÍ DOPOJENÍ VNITŘNÍCH SVODNÝCH ŽLABŮ NA ODTOKOVÉ POTRUBÍ
- POZN. 11** ZAKRÁCENÍ VNITŘNÍHO SVODNÉHO ŽLABU, VIZ. DETAIL (D4)
- POZN. 12** STÁVAJÍCÍ VOLNĚ LOŽENÉ KABELY SLABOPROUDU NA PODLAZE BUDOU OPATŘENY STŮČENY A TRVALE VYVĚŠENY NA KONSTRUKCI KROVU
- POZN. 13** VRÁTEK LUSTRU BUDE DEMONTOVÁN, ŠROUBY POVOLENY A KONSTRUKCE ULOŽENA KE ZPĚTNÉ INSTALACI (PO REPASU)
- POZN. 14** ÚSEK DŘEVĚNÉHO KORPUSU VNITŘNÍHO SVODNÉHO ŽLABU BUDE KOMPLETNĚ DEMONTOVÁN, VČETNĚ SVLAKU, MĚDNÁ VLOŽKA ŽLABU ZŮSTANE BEZ ZÁSAHU, VIZ. DETAIL (D3)
- POZN. 15** STÁVAJÍCÍ POCOŽÍ PRKENNÁ PLOCHA BUDE DEMONTOVÁNA A ODSTRANĚNA, VČETNĚ VEŠKERÝCH PODPOR (100x100 mm, VÝŠKY 400 mm)
- POZN. 16** JÁDROVÝ VRT DIMANTOVOU TECHNIKOU DN 120 DO HLUBKY 150 mm V OSE KOMINOVÉHO TĚLSA, PRO NÁPOJENÍ NOVOHO VĚTRACÍHO POTRUBÍ (DN 100)
- POZN. 17** ODSTRANĚNÍ MĚDNÉHO POTRUBÍ DN 100
- POZN. 18** ZAKRÁCENÍ MĚDNĚ ČÁSTI VNITŘNÍHO SVODNÉHO ŽLABU O 150 mm
- POZN. 19** PŮVODNÍ BETONOVÝ ŽLAB RUČNĚ ODBOURAT, ZAPRAVIT DLE (S3)
- POZN. 20** VYBOURÁNÍ ZDĚNÝCH PŘÍČEK (DUTÉ PŘÍČKOVKY II:80 mm), 1 m³
- POZN. 21** ODEKÁNÍ BĚLNINOVÉHO OBKLADU, 3 m²
- POZN. 22** VYBOURÁNÍ MONTÁŽNÍCH OTVORŮ 200x200 mm, PRO APLIKACI FOUKANÉ IZOLACE, DO NÁSPY A VYŘEZÁNÍ DŘEVĚNÉHO ZÁKLOPU, DLE SKLADBY (S5), VYŘEZANÁ PRKNA A VYBOURANÁ MALTABUDOU ODSTRANĚNY, ZÁSYP PONECHÁN NA ZAPRAVENÍ OTVORŮ
- POZN. 23** DEMONTÁŽ A LIKVIDACE LATÍ NA VAZNÝCH TRÁMECH SLOUŽÍCÍ K PODEPŘENÍ CHODNÍČKŮ 60x40 mm, KOTVENO VRUTY

POZNÁMKY!!!

PŘED ZAŘÍZENÍM PŘÍPRAVNÝCH A BOURACÍCH PRACÍ BUDE ZE STRANY PRACOVNÍKŮ ÚŘADU VLÁDY PROVEDENO ZAŠKOLENÍ OCHRANY STÁVAJÍCÍ KABELÁŽE V PŮDNÍM PROSTORU - ZÁSADA - ŽÁDNÁ KABELÁŽ ANI PODRUŽNÉ ROZVADĚČE NESMÍ BÝT STAVEBNÍ ČINNOSTÍ DOTČENY, RESPEKTIVĚ NARUŠENY, KROMĚ PŘÍMO OZNAČENÝCH NEFUNKČNÍCH TRAS. O TOMTO ZAŠKOLENÍ BUDE POŘÍZEN SAMOSTATNÝ PROTOKOL A ZÁPIS DO STAVEBNÍHO DENÍKU.

SCHEMA



+ 0.000 = + 205,00 m.n.m (Bpv)

STUPEŇ: DOKUMENTACE PRO ZADÁNÍ STAVBY | Č. ZAKÁZKY: APS - 45520 | FORMÁT: 15x A4 | DATUM: 08/2020 | ČÁST: D.1.1b

AKCE: ZATEPLENÍ STROPŮ POD STŘECHOU BUDOVY STRAKOVY AKADEMIE | ARCHITEKTONICKO-STAVEBNÍ ŘEŠENÍ

ZHOTOVITEL: Atelier pozemního stavebního s.r.o., Thákurova 3678, 160 00, Praha 6
 ZODP. PROJEKTANT: Ing. Pavel Šlechta
 VYPRACOVAL: Ing. arch. David Skála
 OBJEDNATEL: Úřad vlády ČR, nábřeží Edvarda Beneše 4, 118 01 Praha 1
 LOKALITA: Nábřeží Edvarda Beneše 4, 118 01 Malá Strana, Praha 1, p.č. 680/4

Č. VÝKRESU: C. PARÉ
 D.1.1b-5
 MĚŘÍTKO: 1:50, 1:20

VÝKRES LEVÉHO ZÁPADNÍHO KŘÍDLA A STŘEDNÍHO KŘÍDLA - BOURÁNÍ