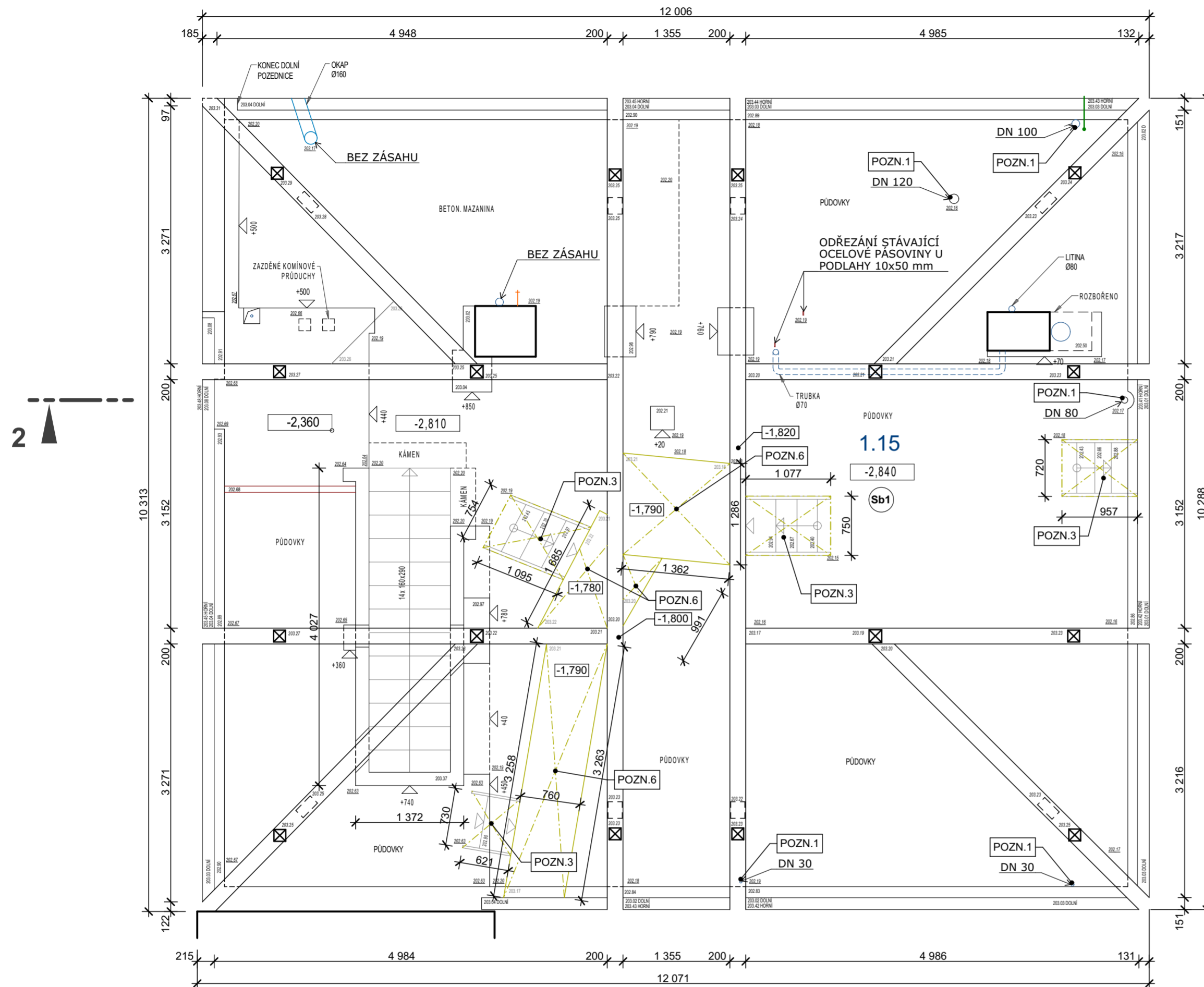


VÝKRES JIŽNÍHO KŘÍDLA - BOURÁNÍ

M 1:50, 1:20

PŮDORYS M 1:50

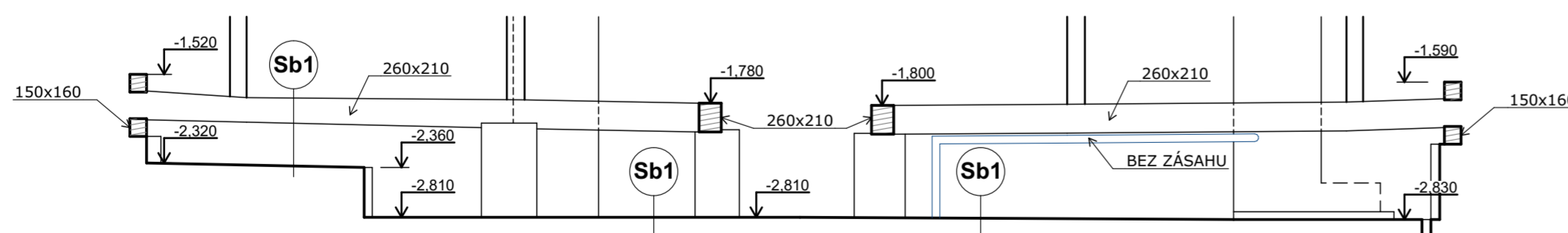


2

2'

ŘEZ 2 - 2'

M 1:50

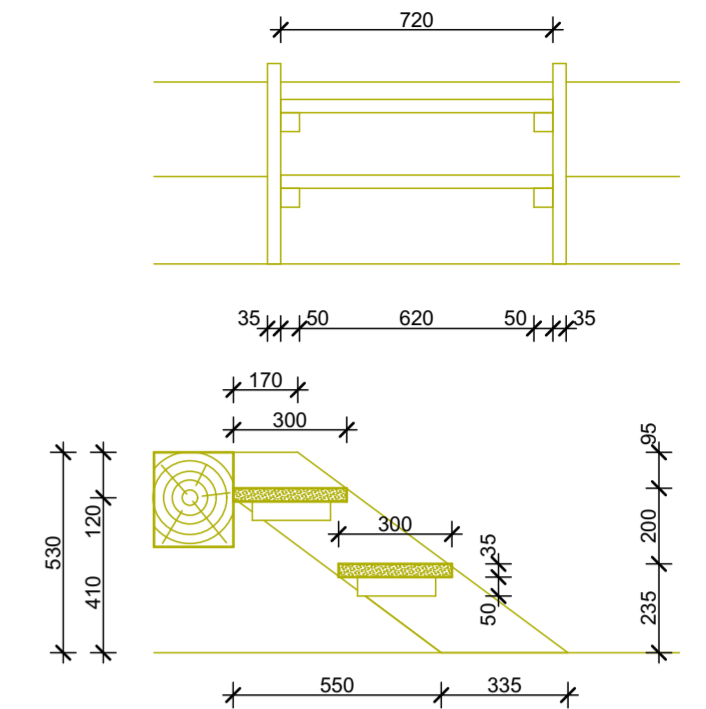


POZNÁMKA!!!

PŘED ZAHÁJENÍM PŘÍPRAVNÝCH A BOURACÍCH PRACÍ BUDE ZE STRANY PRACOVNÍKŮ ÚŘADU VLÁDY PŘEDVEDENO ZAŠKOLENÍ OHLEDNĚ OCHRANY STÁVAJÍCÍ KABELÁŽE V PŮDNÍM PROSTORU - ZÁSADA - ŽÁDNÁ KABELÁŽ ANI PODRUŽNÉ ROZVADĚČE NESMÍ BÝT STAVEBNÍ ČINNOSTÍ DOTČENY, RESPEKTIVE NARUŠENY, KROMĚ PŘÍMO OZNAČENÝCH NEFUNKČNÍCH TRAS. O TOMTO ZAŠKOLENÍ BUDE POŘÍZEN SAMOSTATNÝ PROTOKOL A ZÁPIS DO STAVEBNÍHO DENÍKU.

DETAILY M 1:20

D6 DETAIL ROZEBRÁNÍ POMOCNÉHO SCHODIŠTĚ M 1:20

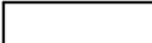







TABULKA ŘEŠENÝCH PODLAHOVÝCH PLOCH

PLOCHA PODLAHY PRO SKLADBU (Sb1)

Č.	NÁZEV MÍSTNOSTI	m2	PODLAHA	POZNÁMKY
1.15	PŮDA	110,73	PŮDOVKY	

LEGENDA

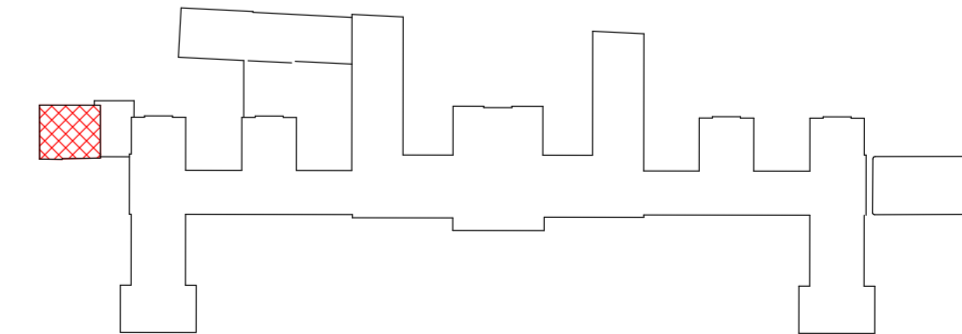
-  STÁVAJÍCÍ KONSTRUKCE, BEZ ZÁSAHU
-  BOURANÉ KONSTRUKCE, ŘEZ
-  BOURANÉ KONSTRUKCE, POHLED
-  KONSTRUKCE VNITŘNÍCH ŽLABŮ
-  KOVOVÉ KONSTRUKCE, BEZ ZÁSAHU
-  STÁVAJÍCÍ SLABOPROUDÉ ROZ., NESMÍ BÝT DOTČENO!!!

POZNÁMKY

- POZN. 1** OCELOVÉ POTRUBÍ BUDE ODŘEZÁNO V ÚROVNI PODLAHY A OPATŘENO PLASTOVÝM VÍČKEM [H1], DLE DIMENZE POTRUBÍ, ODSTRANĚNÉ POTRUBÍ LIKVIDOVAT
- POZN. 3** ROZEBRÁNÍ A LIKVIDACE DŘEVĚNÉHO PRKENNÉHO POMOCNÉHO SCHODIŠTĚ, VIZ. DETAIL D6 (CCA 0,01 m³ / 1 KS)
- POZN. 6** DEMONTÁŽ PRVKU POCHOZÍ LÁVKY A JEHO ROZEBRÁNÍ (ODHŘEBÍKOVÁNÍ), 2x TRÁMEK 80x100 + PRKNA tl: 32 mm, Š. 720(750) mm, VEŠKERÉ NEPORUŠENÉ DŘEVĚNÉ PRVKY (PRKNA, TRÁMKY) JSOU URČENY ZPĚTNOU MONTÁŽ

SCHEMA

ÚSEK B



+ - 0.000 = + 205,00 m.n.m (Bpv)

STUPEŇ: DOKUMENTACE PRO ZADÁNÍ STAVBY Č. ZAKÁZKY: APS - 455/20 FORMÁT: 6x A4 DATUM: 08/2020
AKCE: ZATEPLENÍ STROPŮ POD STŘECHOU BUDOVY STRAKOVY AKADEMIE

ČÁST: D.1.1b
ARCHITEKTONICKO-STAVEBNÍ ŘEŠENÍ



ZHOTOVITEL: Atelier pozemního stavitelství s.r.o., Thákurova 3/676, 160 00, Praha 6
ZODP. PROJEKTANT: Ing. Pavel Šlechtla
VYPRACOVAL: Ing.arch. David Skála
OBJEDNATEL: Úřad vlády ČR; nábřeží Edvarda Beneše 4, 118 01 Praha 1
LOKALITA: Nábřeží Edvarda Beneše 4, 118 01 Malá Strana, Praha 1, p.č. 680/4

Č. VÝKRESU: D.1.1b-2
Č. PARÉ:
MĚŘÍTKO: 1:50, 1:20

VÝKRES JIŽNÍHO KŘÍDLA - BOURÁNÍ